

1. Obiekt

DOM

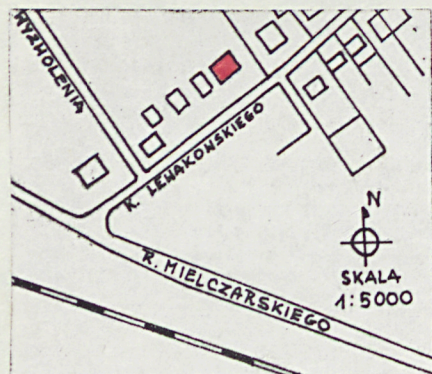
2. Czas powstania

1913 r.

3. Miejscowość

KROSNO

11. Zdjęcia, rzut, przekrój, sytuacja, orientacja



4. Adres

ul. Lewakowskiego 16
nr hipoteczny 664

5. Przynależność administracyjna

województwo krośnieńskie

gmina Krosno

6. Poprzednie nazwy miejscowości

7. Przynależność administracyjna
1 VI 1975

województwo rzeszowskie

powiat Krosno

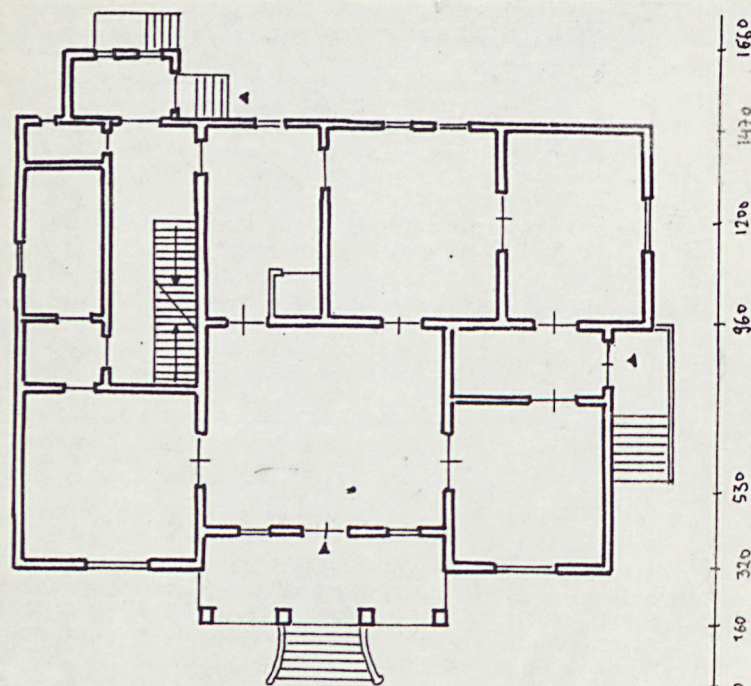
8. Właściciel i jego adres

9. Użytkownik i jego adres

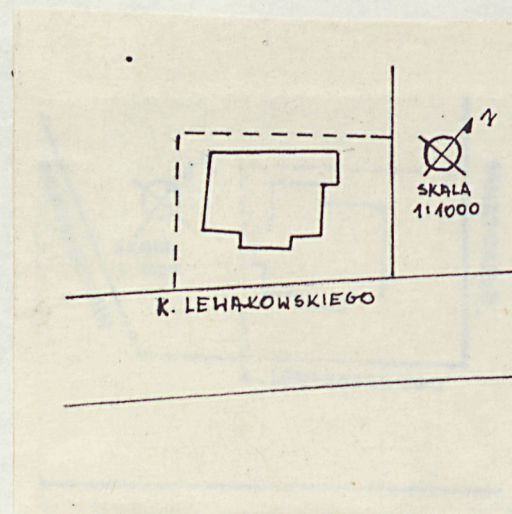
J.W.

10. Rejestr zabytków

Nr 178 data 17.11.1989



0 260 480 840 1200 1400 1640 1820
h = 1050 cm
0 1 2 3 m



12. Autorzy, historia obiektu, określenie stylu.

Działka oznaczona nr katastralnym 840/10 została wydzielona w 1900 r. jako własność Adeli z Czajkowskich Orzymuchowskiej. Na podstawie mapy katastralnej z 1851 r. można stwierdzić, że położona jest ona na terenie byłego folwarku Synierówka. Budynek powstał na terenie dotąd niezabudowanym. W 1912 r. teren został sprzedany na rzecz Jana Mrówki, który rozpoczął budowę domu w 1913 r. Projekt wykonał syn Adam Mrówka wówczas student Politechniki Lwowskiej, a firmował inż. Mańkowski. Jako nowum w budownictwie willowym na terenie Krosna zastosowany został strop żelbetowy. Dom do dziś jest w posiadaniu córek pierwszych właścicieli. Budynek wzniesiony jest w stylu neoklasycystycznym.

13. Opis (sytuacja, materiał i konstrukcja, rzut, bryła, elewacje, wnętrze, uprząż, oszczędności, instalacje)

Budynek parterowy, wolnostojący, cofnięty w głąb działki, usytuowany kalenicowo do ulicy, z niewielkim ogródkiem od frontu. Murowany, otynkowany, cokół z kostek. Dach 4-spadowy o konstrukcji stolcowej, kryty dachówką ceramiczną. Budynek w całości podpiwniczony, od frontu komory sklepienie odcinkowo na belkach, od podwórza strop żelbetowy. Elewacja frontowa - 5-osiowa z ryzalitem w kształcie 4-filarowego portyku zwieńczonego trójkątnym tympanonem. Portyk osłania loggię ujętą kamienną balustradą z wyjściem do ogrodu po kamiennych schodach. Filary kanelowane z głowicami pseudojońskimi. Ścianka kolankowa ujęta jest gzymsami, z których wieńczący podkreślony jest rzędem dentikuli. W polu tympanonu owalna gładka płycina. Elewacja płn.-wsch. - 2-osiowa, z bocznym ryzalitem osłaniającym taras wejściowy. Schody 1-biegowe kamienne z balustradą o słupkowych tralkach. Elewacja pld.-zach. - 1-osiowa, niesymetryczna. Elewacja tylna - 6-osiowa, niesymetryczna, z gankiem przekrytym pulpitem. Schody kamienne 1-biegowe z kutą balustradą. Wszystkie elewacje gładko tynkowane z gzymsami jak w elewacji frontowej. Kominy ceglane, wysmukłe z ażurową nadstawą kominową. Dom założony na planie zbliżonym do prostokąta. Układ wnętrz 2-traktowy, 4-osiowy. Płytką sień od strony wejścia usytuowana między traktami. Sień w tylnym trakcie - gospodarcza z wejściem do piwnicy - schody betonowe, jednobiegowe, proste i z wejściem na poddasze - schody drewniane policzkowe, jednobiegowe, proste. Pomieszczenia połączone amfiladowo. Stolarka: drzwi płycinowe, niektóre ze szpaletami 1 i 2-skrzydłowe, okna 1,2 i 3-skrzydłowe ze ślaniem, półskrzynkowe, zdobione skapą snycerką. Podłogi białe, parkiet, posadzka terrakotowa, wielobarwna. Piec kaflowy. Strop Kleina. Instalacje: elektryczna, gazowa, wodno-kanalizacyjna.

<p>14. Kubatura</p> <p>784 m³</p>	<p>15. Powierzchnia użytkowa</p> <p>224 m²</p>	<p>16. Przeznaczenie pierwotne</p> <p>mieszkalne</p>	<p>17. Użytkowanie obecne</p> <p>mieszkalne</p>
<p>18. Prace budowlane i konserwatorskie, ich przebieg i dokumentacja</p> <p>Niewielkie remonty doraźne. Wymiana części stolarki okiennej.</p>		<p>19. stan zachowania (fundamenty, ściany zewnętrzne, ściany wewnętrzne, sklepienia, stropy konstrukcje dachowe, pokrycie dachu, wyposażenie i instalacje)</p> <p>Ślady łuszczenia się piaskowca cokołu. Stan zachowania - dobry.</p> <p>20. Najpilniejsze postulaty konserwatorskie</p>	

21. Akta archiwalne (rodzaj akt, numer i miejsce przechowania)

Plan katastralny miasta Krosna z 1851 r. WAP Rzeszów,
O/Przemyśl.

Plan katastralny miasta Krosna z 1913 r., Biuro Geodezyjne
w Krośnie. Wykaz hipoteczny miasta Krosna T.

22. Bibliografia

Katalog zabytków i obiektów zainteresowania konserwa-
torskiego, red. J. Teodorowicz-Czerepińska T.II/1,
Krosno śródmieście mps. Lublin 1976 s.26, fot. 37.

23. Źródła ikonograficzne i fotografia (rodzaj, miejsca przechowania, signatury)

24. Uwagi różne

Wiadomości dotyczące projektanta budynku przekazała
ustnie [REDACTED]

25. Opracował

tekst Barbara i Antoni Bosakowie XII 1990 r.

imię, nazwisko, data, podpis

plang, rysunki Barbara i Antoni Bosakowie XII 1990 r.

imię, nazwisko, data, podpis

zdjęcia fotogr. Kazimierz Bosak XI 1990 r.

imię, nazwisko, data, podpis

miejsce przechowania negatywów BDZ Krosno

Karta po wypełnieniu podlega ochronie na podstawie przepisów prawa autorskiego

26. Adnotacje o inspekcjach, informacje o zmianach (daty, imiona i nazwiska wypełniających)

27. Załączniki

1. Miejscowość

KROSNO

2. Obiekt (nazwa jak w karcie)

Dom, ul. Lewakowskiego 16

3. Zawartość wkładki (nazwa obiektu lub materiału uzupełniającego)



Wkładkę założył: Barbara i Antoni Bosakowie XII 1990 r.

(imię, nazwisko, data)

Miejsce przechowywania negatywów: BDZ Krosno

Jed. W.A. Olsztyn z. 135/S
OZGraf. Z.P. Ostróda z. 676 n. 40 000