

Nr

II

A

B

C

D

E

F

G

H

I

J

K

L

M

N

O

P

R

S

T

U

V

W

X

Y

Z

1. Obiekt zabytkowy

KLASZTOR KAPUCYNÓW

2. Miejscowość

MIASTO

KROSNO NAD WISŁOK.

3. Wiek

XVIII/XIX

4. Styl

BAROK

5. Kubatura m³5531 m³6. Powierzchnia w m² 1245

a) zabytkowa: 1245 b) użytkowa:

20. Przynależność administracyjna

a) województwo

RZESZÓW

b) powiat

KROSNO

c) gmina

KROSNO NAD WISŁOK.

7. Materiał budowlany

Przed zniszczeniem

Po odbudowie

11. Ilość budynków

1

14. Grunty należące do zabytku:

ha

a) ściany

CEGLA;
KAMIEŃ klasowy

12. Ilość kondygnacji

2

a) ogrody stylowe

b) sklepienia

CEGLA

13. Użytkowanie wnętrza według ilości:

b) sady i grunty uprawne

2.-

c) stropy

DREWNO

a) izb mieszkalnych

24

c) lasy

d) więzania dachu

DREWNO

b) innych pomieszczeń

9

d) wody

e) krycie dachu

BLACHA

c) piwnic

PODDPIWNICZONY

e) inne

8. Wyposażenie architektoniczne

BUDYNEK CZWOROBOCZNY Z KWADRATOWYM WIRYDARZEM W ŚRODKU. STROPY DREWNO. CE-TYNKOWANE. BRUKA BUD. BAROKOWA. Sklepienie krzyżowe - kebabowe. Stropy belkowe

15. Przeznaczenie pierwotne budynku

KLASZTOR

16. Użytkowanie w latach ubiegłych

KLASZTOR

17. Użytkowanie obecne

KLASZTOR

18. Nadaje się do użycia na

KLASZTOR

9. Autorzy i data budowy i przebudowy

1764-1810 - WZNIESIONY
O. JNOCENTY BARTH.

caści pr.-za ch. wzniecone 1853
przez budowniczo Tawona Jazwieckiego
OK 1900 oraz 1950 do nowiny

19. Data, rodzaj i stopień zniszczeń i odbudowy

Data	O P I S	Zniszczenia %	Odbudowa %
VIII.1939 r.			
XI.1939 r.			
XII.1945 r.	Zamieszany		
1956	KOŚCIÓŁ ODNOWIONY		
x.1959	STAN DOBRY		

10. Udostępnienie

OBIEKT DOSTĘPNY

21. Stacja

Nazwa stacji

Odległość od stacji w km

a) kolejowa

KROSNO

1.6

b) autobusowa

KROSNO

0.3

22. Właściciel i jego adres

KLASZTOR O.O. KAPUCYNÓW
KROSNO N.W.

23. Użytkownik i jego adres

KLASZTOR O.O. KAPUCYNÓW
KROSNO N.W.

24. Inwestor i jego adres

KLASZTOR O.O. KAPUCYNÓW
KROSNO N.W.

25. Rejestr zabytku Nr

rok miejsce przechowywania

26. Nazwa księgi hipotecznej

KSIEGA GRUNT. GMINY
KATASTRALNEJ. KROSNO

27. Nr hipoteczny

uhl. 113
K.W. NR 1374

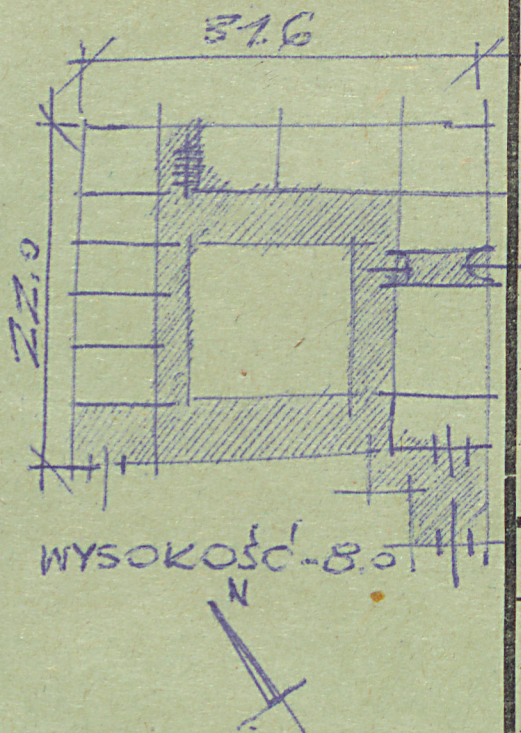
28. Akta

29. Fotografie

30. Inwentaryzacja pomiarowa

1963 Zamieszany; opalone; odpadające tynki

31. Szkic sytuacyjny, plan schematyczny, uwagi opisowe, fotografia



KLASZTOR PRZYLEGA DO KOŚCIOŁA O.O. KAPUCYNÓW
O STR. POŁUD. NA PLANIE PROSTOKĄTA Z WEWN.
DZIEDZINCEM czworobocznym. Piętrocy. Podpiwniczony;

BIBLIOGRAFIA: KS. STANISZAW SARNA.
OPIS ROWIATU KROŚNIEŃSKIEGO
MIEJSCE PIASTOWE 1898

- 2) J. Ross, Katalog Zab. sztuki, Miasto Krośno, monotypis
- 3) J. Ross, Zabytki sztuki Krośna (Kierm. Krośnienskiego) Krośno a/w, 1957

32. Przebieg prac konserwatorskich

Rok	Wyszczególnienie prac	K o s z t tys. zł

33. Koszty w tys. zł	Przewidywane	Rzeczywiste

34. Inspekcje

35. Uwagi różne
c. d. "praceach ślusarskich Krzyszto-
fówkowe. Układ węglin jednokrotno-
ny z kontrytem krytym drewnianym
puszkiem. w uwarciach ścian kontrytm
nie na ścianie. Na partone refektarz
z stropem belkowym.

36. Wypełnił dnia
X. 17. 1957. J. J. J. J.

37. Sprawdził dnia
VIII. 63 J. J. J. J.