

Nr

A B C D E F G H I J K L M N O P R S T U V W X Y Z

1. Obiekt zabytkowy

DZWONNICA PRZY KOŚCIELE OO FRANCISZKANÓW

2. Miejscowość

KROSNO

3. Wiek

1904

4. Styl

NEOGOTYK

5. Kubatura m<sup>3</sup>

258

6. Powierzchnia w m<sup>2</sup>

30.25

a) zabytkowa:

b) użytkowa:

20. Przynależność administracyjna

a) województwo

PZESZCZYN

b) powiat

KROSNO

c) gmina

7. Materiał budowlany

Przed zniszczeniem

Po odbudowie

11. Ilość budynków

1

14. Grunty należące do zabytku:

ha

a) ściany

CEGLA  
KAMIEŃ

b) sklepienia

12. Ilość kondygnacji

1

a) ogrody stylowe

b) sady i grunty uprawne

c) stropy

DREWNO

13. Użytkowanie wnętrza według ilości:

a) izb mieszkalnych

c) lasy

d) więzania dachu

DREWNO

b) innych pomieszczeń

d) wody

e) krycie dachu

DACHÓWKA

c) piwnic

e) inne

21. Stacja

Nazwa stacji

Odległość od stacji w km

a) kolejowa

KROSNO

1.2

b) autobusowa

KROSNO

0.2

22. Właściciel i jego adres

OO. FRANCISZKANIE  
KROSNO

23. Użytkownik i jego adres

OO. FRANCISZKANIE  
KROSNO

24. Inwestor i jego adres

OO. FRANCISZKANIE  
KROSNO9. Autorzy i data budowy i przebudowy  
DZWONNICA WZNIOSIONA  
W 1904 r.

19. Data, rodzaj i stopień zniszczeń i odbudowy

Data

O P I S

Zniszczenia  
%Odbudowa  
%

VIII.1939 r.

OBIEKT NIE ZNISZCZONY

XI.1939 r.

OBIEKT NIE ZNISZCZONY

XII.1945 r.

OBIEKT NIE ZNISZCZONY

X. 59.

STAN DOBRY

25. Rejestr zabytku Nr

rok ..... miejsce przechowywania

26. Nazwa księgi hipotecznej  
KSIĘGA GRUNT. GMINY  
KATASTRALNEJ KROSNO27. Nr hipoteczny  
LWN 84

28. Akta

29. Fotografie

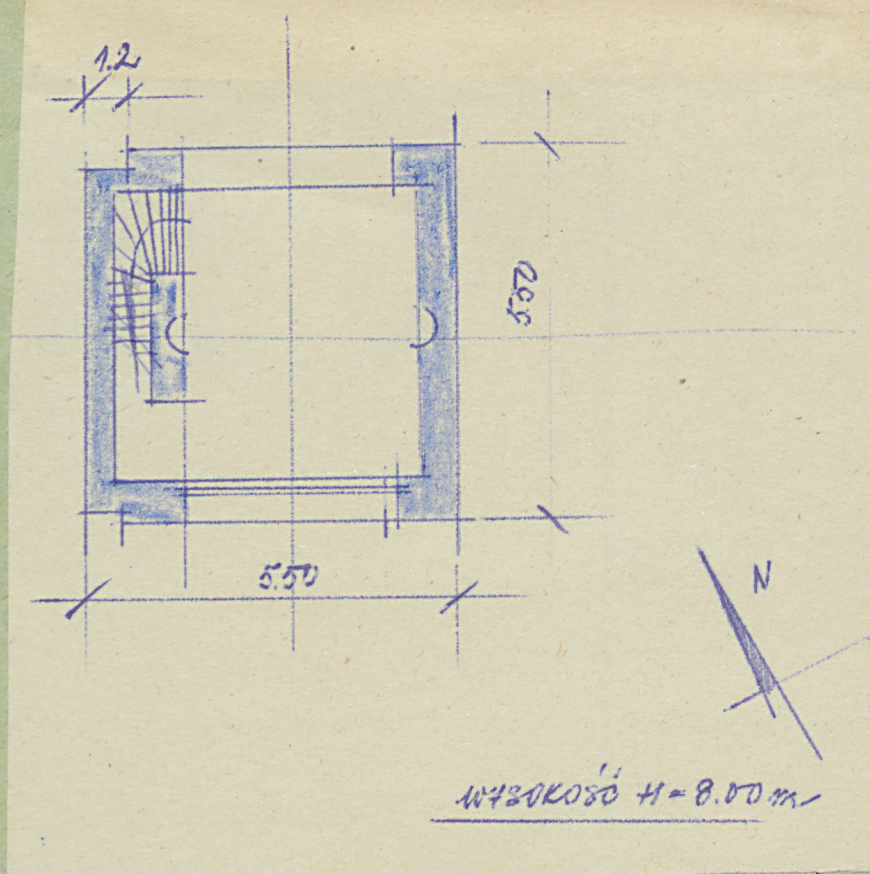
30. Inwentaryzacja pomiarowa

10. Udostępnienie

DOŁOŻONE - OBIEKT  
UŻYTKOWANY



31. Szkic sytuacyjny, plan schemat



onserwatorskich

Wyszczególnienie prac

Koszt  
tys. zł

ewidowane

Rzeczywiste

34. Inspekcje

35. Uwagi różne

36. Wypełnił dnia

20.X.59. 406m

37. Sprawdził dnia

OBIEKT SYTUOWANY PRZY KOŚCIELE I  
KLASZTORZE OO. FRANCISZKANÓW W DOKUP.  
MIEŚCI ZAKOZENIA. MUROWANY. 4 PARTERZE  
BRAMA WJAZDOWA. DACH NAMIOTOWY Z SYGNA-  
TURKĄ, KSPARY NA 4-SKUPACH KWADRATOWYCH.  
W PLANIE - KWADRAT.

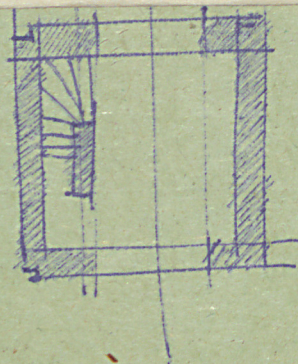
BIBLIOT. HK. LEON ANTONIEWICZ

"KLASZTOR FRANCISZKAŃSKI W KROŚNIE"  
1910 r.



Z Y X W V

31. Szkic sytuacyjny, plan schema



OBIEKT SYTUOWANY PRZY KOŚCIELE I  
KLASZTORZE OO. FRANCISZKANÓW, W DOKUP.  
CĘŚCI ZAKŁADZENIA. MUROWANY, 4 PARTERIE  
BRAMA WJAZDOWA. DACH NAMIOTOWY Z SYGNA-  
TURKĄ, WSPARY NA 4-SKUPACH KWADRATOWYCH.  
W PLANIE - KWADRAT.

BIBLIOT. HK. LEON ANTONIEWICZ  
"KLASZTOR FRANCISZKAŃSKI W KROŚNIE"  
1910 r.

H G F E D C B A Nr

onserwatorskich

Wyszczególnienie prac

Koszt  
tys. zł33. Koszty  
w tys. zł

Przewidywane

Rzeczywiste

34. Inspekcje

35. Uwagi różne

36. Wypełnił dnia

20.X.59. 4 Dg Grom

37. Sprawdził dnia