

Nr



A

B

C

D

E

F

G

H

I

J

K

L

M

N

O

P

R

S

T

U

V

W

X

Y

Z

1. Obiekt zabytkowy

KOŚCIÓŁEK FILIALNY P.W. ŚW. WOJCIECHA

2. Miejscowość

KROSNO

RIASTO

3. Wiek

XV-XIX

4. Styl

barokowy

5. Kubatura m<sup>3</sup>494 m<sup>3</sup>6. Powierzchnia w m<sup>2</sup>

97

a) zabytkowa:

b) użytkowa:

7. Materiał budowlany

Przed zniszczeniem

Po odbudowie

a) ściany

DREWN.

b) sklepienia

DREWN.

c) stropy

DREWN.

d) więzania dachu

DREWN.

e) krycie dachu

BLACHA

11. Ilość budynków

1

12. Ilość kondygnacji

1

13. Użytkowanie wnętrza według ilości:

a) izb mieszkalnych

b) innych pomieszczeń

3

c) piwnic

1

14. Grunty należące do zabytku:

ha

a) ogrody stylowe

b) sady i grunty uprawne

c) lasy

d) wody

e) inne

20. Przynależność administracyjna

a) województwo

RZESZÓW

b) powiat

KROSNO

c) gmina

KROSNO

21. Stacja

Nazwa stacji

Odległość od stacji w km

a) kolejowa

KROSNO

3.-

b) autobusowa

ŚLĄCZKA

2.-

22. Właściciel i jego adres

PARAFIA RZ.-KATOL.  
KROSNO

23. Użytkownik i jego adres

PARAFIA RZ.-KATOL.  
KROSNO

24. Inwestor i jego adres

PARAFIA RZ.-KATOL.  
KROSNO

9. Autorzy i data budowy i przebudowy

XV. W. - BUDOWA

AUTOR NIEZNANY

1855 gruntownie odnowiony z zainstalowaniem celi 14 ławek.  
Dołączony ok. 1950

10. Udostępnienie

UTRZYMOWANE

klucze w domu przy ul. Koszyńskiej  
22 (p. Szubny)

15. Przeznaczenie pierwotne budynku

SAKRALNE

16. Użytkowanie w latach ubiegłych

SAKRALNE

17. Użytkowanie obecne

SAKRALNE

18. Nadaje się do użycia na

SAKRALNE

19. Data, rodzaj i stopień zniszczeń i odbudowy

Data

O P I S

Zniszczenia  
%Odbudowa  
%

VIII.1939 r.

XI.1939 r.

XII.1945 r.

X. 59

1963

Wysokość murów dochodzi do sklepienia (miejscami).

WYMAGA STAŁEJ KONSERWACJI

Zainstalowany: Stanny miedziane, cynkowe  
zainstalowane: stalowe drzwi i okna

25. Rejestr zabytku Nr

rok ..... miejsce przechowywania

26. Nazwa księgi hipotecznej  
KS. GRUNTOWA GMINY  
KATASTRALNEJ KROSNO27. Nr hipoteczny  
47

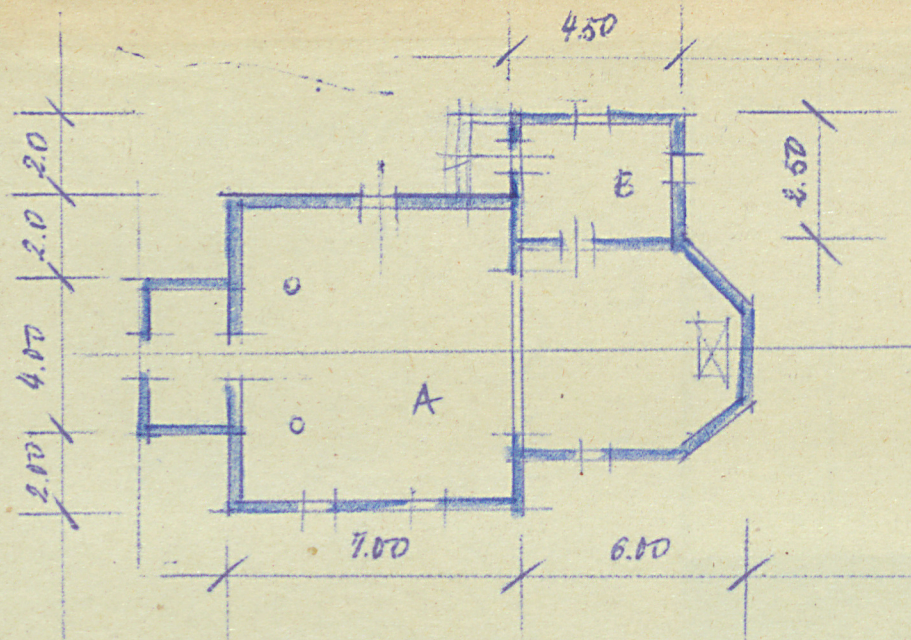
28. Akta

29. Fotografie

30. Inwentaryzacja pomiarowa



31. Szkic sytuacyjny, plan



WYSOKOŚCI:

A - 6.50m  
B - 3.50m

skich

szczególnienie prac

Koszt  
tys. zł

Inspekcje

35. Uwagi różne

wystroj wnętrza

2 ostatnie pionobokowe, orature w formie  
głoni.

Obrót M.B z dwudziestym, roz. v 17, silnie  
pomalowany przez p. Kochanika

Rzeźba w Niekostoj, gotycka

drugi obrót, barokowy, v. 18.

ogół z nich w kosturach herbowych

36. Wypełnił dnia

X. 59. 1898

37. Sprawdził dnia

VIII. 63. 1898

KOŚCIÓŁ WZNIESIONY NA SKARPIE W ZAKOŁU DROGI  
DO KROSNA, NA CMENTARZU <sup>starym</sup>

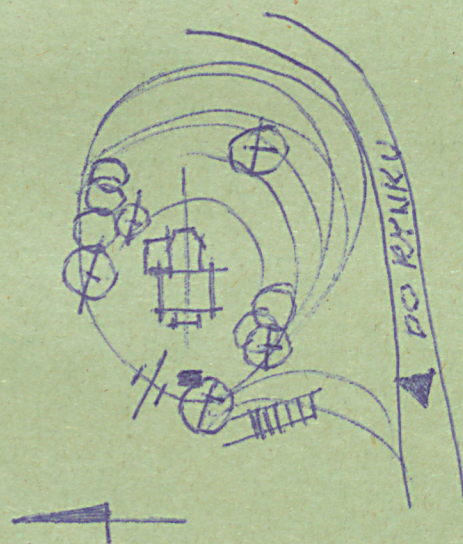
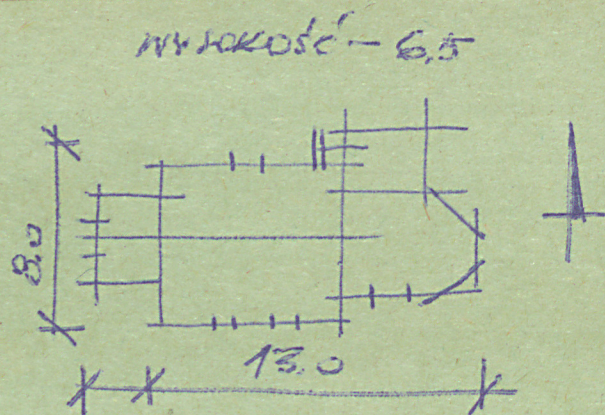
DREWNIANY JEDNOPRZESTRZENNY Z ZAKRYTĄ,  
OD POK. ORIENTOWANY. Słupienie pionowe <sup>nie ma na ordoonych rozmiarach</sup> kolebkowe z rozkryciem

BIBLIOGRAFIA: 1) KS. ST. SARNA. OPIS POW. KROŚNIEŃSK.

"MEJSCE PIĄSTOWE" 1898. 2) J. Ross, Zabytki sztuki Krosna  
(Ziemia Krosieńska) Krosno u/w 1952



skich



KOŚCIÓŁ WZNIOSIONY NA SKARPIE W ZAKOŁU PROGI  
DO KROSNA, NA CMENTARZU <sup>starym</sup>  
DREWNIANY JEDNOPRZESTRZENNY Z ZAKRYTA,  
OD PŁN. ORIENTOWANY. Słupie nieprzebiegłe z wosk  
mianu na ordobuyl rostrach.  
BIBLIOGRAFIA: 1) KS. ST. SARNA. OPIS POW. KROŚNIEŃSK.  
"MEJSCE PIASTOWE" 1898. 2) J. Ross Zabylthi t. t. t. Krosna  
(Ziemia Krosnienska) Krosno

### 35. Uwagi różne

Wysznoj' vrytno

2 otary pónoborskore, orolne v formei  
gloni.  
Otraz M.B z ducigtiem, roz. v 17, silnie  
pneumatizovaný puz p. Kochanka  
gaci Rzeite w Mikotaj, gotycka  
darec otrazi, baroknyd, v. 18.  
v 1952 orzi z uel v kosturach herbaryj

36. Wypełnił dnia

X. 59. 11. 1860

37. Sprawdził dnia

VIII. 63 Jadwiga Jurczak

