

1. Obiekt zabytkowy
Dwór Marii Konopnickiej / MoorzeWO44/

2. Miejscowość gm. JEDLIŹE
ZARNOWIEC 2811

3. Wiek Typu XIX

4. Styl BEZ CECH STYL.

5. Kubatura m³ 922,7

6. Powierzchnia w m² 297,00
a) zabytkowa: b) użytkowa:

7. Materiał budowlany
a) ściany DREWNO MODRZEWO
b) sklepienia
c) stropy DREWNO
d) więzania dachu DREWNO
e) krycie dachu GONT

11. Ilość budynków 1

12. Ilość kondygnacji 1

13. Użytkowanie wnętrza według ilości:
a) izb mieszkalnych 5
POKOJE 4 PRZYBUD. 2
b) innych pomieszczeń 1
KUCHNIA
SPIŻARNIA 1
c) piwnic 4

14. Grunty należące do zabytku: ha
a) ogrody stylowe 3ha
b) sady i grunty uprawne
c) lasy
d) wody
e) inne

20. Przynależność administracyjna
a) województwo PRZESZOW
b) powiat KROSNO
c) gmina Zarnowiec JEDLIŹE

21. Stacja Nazwa stacji Odległość od stacji w km
a) kolejowa JEDLIŹE 5 km
b) autobusowa JEDLIŹE 5,0

22. Właściciel i jego adres
MINISTERSTWO KULTURY I
SITUKI. MUZEUM KROSNO MRN

23. Użytkownik i jego adres
MINISTERSTWO KULTURY I
SITUKI. MUZEUM KROSNO MRN

24. Inwestor i jego adres
MINISTERSTWO KULTURY I SIT.
MUZEUM KROSNO MRN.

8. Wyposażenie architektoniczne
KOMINER, PIECE BARDZO
INTERESUJĄCE ARCHITEKT-
NICZNE. / NIE ZABEZPIECONE

15. Przeznaczenie pierwotne budynku MIESZKALNE

16. Użytkowanie w latach ubiegłych MIESZKALNE

17. Użytkowanie obecne MUZEUM „M. KONOPNICKIEJ”

18. Nadaje się do użycia na MUZEUM

9. Autorzy i data budowy i przebudowy
WZNIOSIONY W XIX W
AUTOR NIEZNANY

19. Data, rodzaj i stopień zniszczeń i odbudowy

Data	O P I S	Zniszczenia %	Odbudowa %
VIII.1939 r.	<u>NIEZNISZCZONY</u>		
XI.1939 r.	<u>NIEZNISZCZONY</u>		
XII.1945 r.	<u>CEŚCIOWO ZNISZCZONY</u> <u>ŚCIANA WSCHOD. ZNISZCZONA</u>	<u>100%</u>	
X.59.	<u>STAN DOBRY.</u>		
1963	<u>Zaniedbany</u>		

25. Rejestr zabytku Nr A-304
5.05.1969
rok miejsce przechowywania

26. Nazwa księgi hipotecznej księga gminna kat
chodźska

27. Nr hipoteczny 686

28. Akta

29. Fotografie

30. Inwentaryzacja pomiarowa

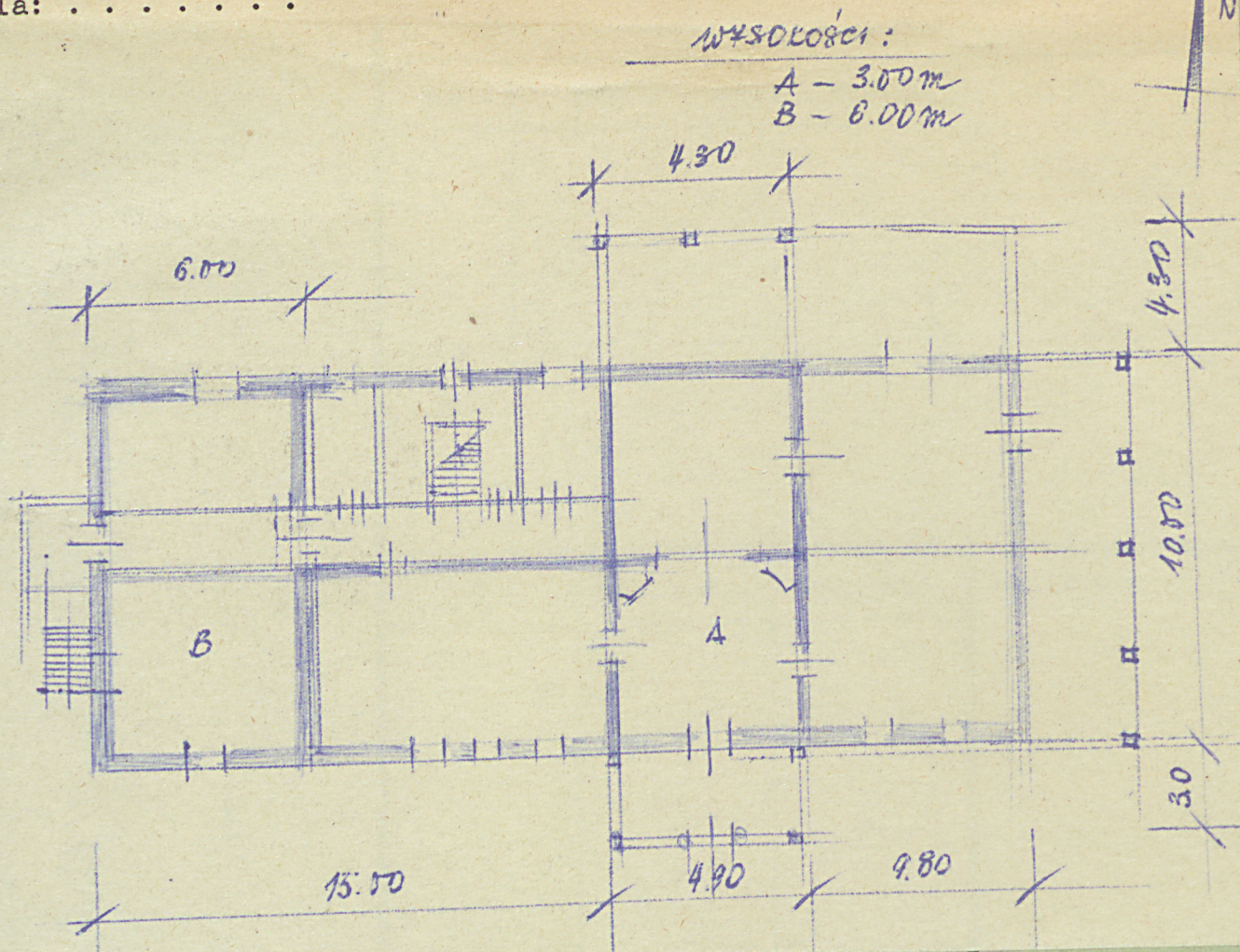
CWD — Drukarnia W-wa, Bema 60. Zam. nr 349-5162

Z Y X W V U T S R Q P O N M L K J I H G F E D C B A N

31. Szkic sytuacyjny, plan schematyczny, u



skala: 1:200



Koszt
tys. zł

REFIN

BUDYNEK DREWNIANY 1-KONDOGAT. NA
PLANIE WYDŁUGOWANEGO PROSTOKĄTA.
OD WSCHODU GANIEK OD ZACHODU NAD-
BUDOWANE PIĘTRO. DACH SIÓDEŁCZY, gontowy,

podkreślony profilowany gzymsiem.

Bibl. Lwowska - Trepińska H, Katalog Zeb. sztuki pow.
Krosnińskiego, masywności.

35. Uwagi różne

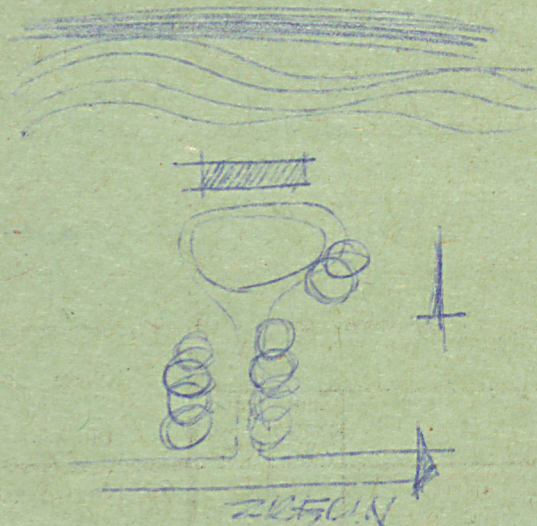
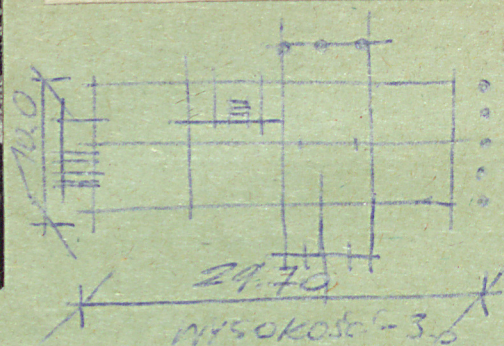
36. Wypełnił dnia

23.XI.59. 408600

37. Sprawdził dnia

VII. 63 Jędrzej Jurek

31. Szkic sytuacyjny, plan schematyczny, u



BUDYNEK DREWNIANY T-KONDYGN. NA
PLANIE WYDŁUGOWANEGO PROSTOKĄTA
OD WSCHODU GANEK OD ZACHODU NAD-
BUDOWANE PIĘTRO. DACH SPODKOCH, gontowy,

podkreślony profilem gzymsu.

Робл. Ламеиша - Трепишча М, каталог заб. дачи пов.
Краснодільнаго, мисноуапіс.

[illegible][illegible]

35. Uwagi różne

36. Wypełnił dnia

36. Wypełnił dnia
23.XI.59. 4086000

37. Sprawdził dnia

VIII. 63 Jadriska Jurcel