

A B C D E F G H I J K L Ł M N O P R S T U W X Y Z NR

1381

1. Obiekt S P I C H L E R Z - S Y P A N I E C	2. Czas powstania poł. XX w.	3. Miejscowość O L C H O W I E C
---	---------------------------------	--

11. Zdjęcia, rzut, przekrój, sytuacja, orientacja	4. Adres Olchowiec 23, Kolonia 38-450 Dukla dz. ew. 139/1
<div data-bbox="134 399 750 853" data-label="Image"> </div> <div data-bbox="840 406 1433 853" data-label="Image"> </div>	5. Przynależność administracyjna województwo.....podkarpackie gmina.....Dukla <i>pow. krośnieński</i>
<div data-bbox="336 869 1288 1572" data-label="Figure"> </div>	6. Poprzednie nazwy miejscowości -
	7. Przynależność administracyjna przed I VI 1975 województwo.....rzeszowskie powiat.....krośnieński
	8. Właściciel i jego adres [Redacted]
	9. Użytkownik i jego adres J. w.
	10. Rejestr zabytków A-94 z dn. 16.06.1986

- z Zbudowany prawdopodobnie w późnych latach 30. XX w. lub ok. 1950 przez rodzinę Gawłów. Od 1977 do okresu po 1981 r. prawdopodobnie nie użytkowany, aż do kupienia go przez obecnego właściciela.

Sytuacja. Usytuowany w najwyższej części parceli, na południe od budynku mieszkalnego. Stoi na wyrównanej części stoku opadającego w stronę potoku. Przed budynkiem bruk układany z wielkich kamieni.

Materiał, technika. Na podmurowaniu z kamienia łamanego na glinie. Drewniany, konstrukcji zrębowej na jaskółczy ogon w komorze, w szopie – szkieletowa konstrukcja ścian; odeskowana nie ścian zachodniej i południowej pionowe z lisicami, od północy odeskowanie na styk.. Więźba krokwiowa. Pokrycie gładko strzechą. Na krawędziach rząd wydatnych kiczek. Kalenica osłonięta blachą. Daszki okapowe pokryte papą. Podłoga w komorze tzw. biała. Strop w komorze na tragarzu poprzecznym. Szczyty dachu odeskowane pionowo z lisicami.

Rzut. Na rzucie prostokąta, złożony z dwu pomieszczeń: komory i szopy.

Bryła. Parterowy, na wysokim od frontu, niwelującym teren podmurowaniu. Nakryty dachem siodłowym dwuspadowym, ze szczytami cofniętymi za linię ścian, nieco wgłębionymi między połaci dachu; nad frontową ścianą przyłap; daszki okapowe u dołu szczytów.

Elewacje. W elewacji frontowej wejścia do komory i szopy, rozdzielone rzędem ostatków ściany komory. Do komory przystawione schodki. Drzwi w wąskich ościeżach z belek. Drzwi z trzech desek. Przyłap oparty na potrójnych rysiach; rysie nad ścianą szczytową przy komorze podwojone: równolegle leży ryś wychodzący ze zrębu i ryś będący końcówką płatwi.

Elewacja południowa: zrąb komory i odeskowana ściana szopy. Okap dachu wąski, oparty na końcówkach krokwi.

Elewacja wschodnia jednoosiowa. Podmurówka o nierównej wysokości. Okno ościeżnicowe, dwukwaterowe, czterodzielne. Szczyt odeskowany pionowo z lisicami. U góry szczytu mały otwór wywietrznika na styku desek.

W elewacji zachodniej ściana odeskowana z lisicami. Daszek okapowy pokryty blachą, o krawędziach nałożonych na dolne partie połaci dachu głównego. W odeskowanym z lisicami szczycie umieszczony wysoko mały, okrągły otwór wywietrznika.

Wnętrze. W komorze podłoga biała. Strop na tragarzach.

Wyposażenie. Okno w profilowanych opaskach. Kowalskie okucia drzwi..

Instalacje. El.

14. Kubatura 76 m ³	15. Powierzchnia użytkowa 36 m ²	16. Przeznaczenie pierwotne spichlerz	17. Użytkowanie obecne pomieszczenie mieszkalne, skład
18. Prace budowlane i konserwatorskie, ich przebieg i dokumentacja (po 1945 r.)		19. Stan zachowania(fundamenty, ściany zewnętrzne, ściany wewnętrzne, sklepienia, stropy, konstrukcje dachowe, pokrycie dachu, wyposażenie i instalacje) W bardzo dobrym stanie, z wyjątkiem strzechy, wymagającej bieżącej naprawy.	
20. Najpilniejsze postulaty konserwatorskie Naprawienie strzechy.			

21. Akta archiwalne (rodzaj, numer i miejsce przechowywania)

—

24. Uwagi różne

22. Bibliografia

—

25. Opracowanie karty ewidencyjnej

tekst.....dr Barbara Tondos, wrzesień 2007 r.

plany, rysunki.....(przygotował)..... Barbara Tondos, wrzesień 2007 r.

fotografie.....Barbara Tondos, wrzesień 2007 r.

miejsce przechowywania negatywów.....u autorki

KARTA PO WYPEŁNIENIU PODLEGA OCHRONIE NA PODSTAWIE PRZEPISÓW PRAWA AUTORSKIEGO

26. Adnotacje o inspekcjach, informacje o zmianach (daty, imiona i nazwiska wypełniających)

23. Źródła ikonograficzne i fotograficzne (rodzaj, miejsce przechowywania, sygnatury)

—

27. Załączniki

1 wkładka

1. Miejscowość O L C H O W I E C

2. Gmina: Dukla

3. Województwo podkarpackie

5. Obiekt (nazwa jak w karcie)

S P I C H L E R Z - S Y P A N I E C

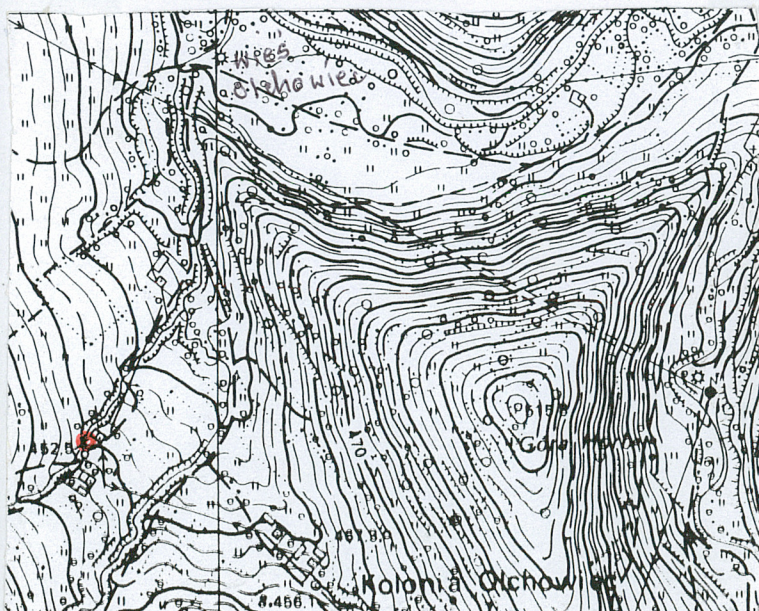
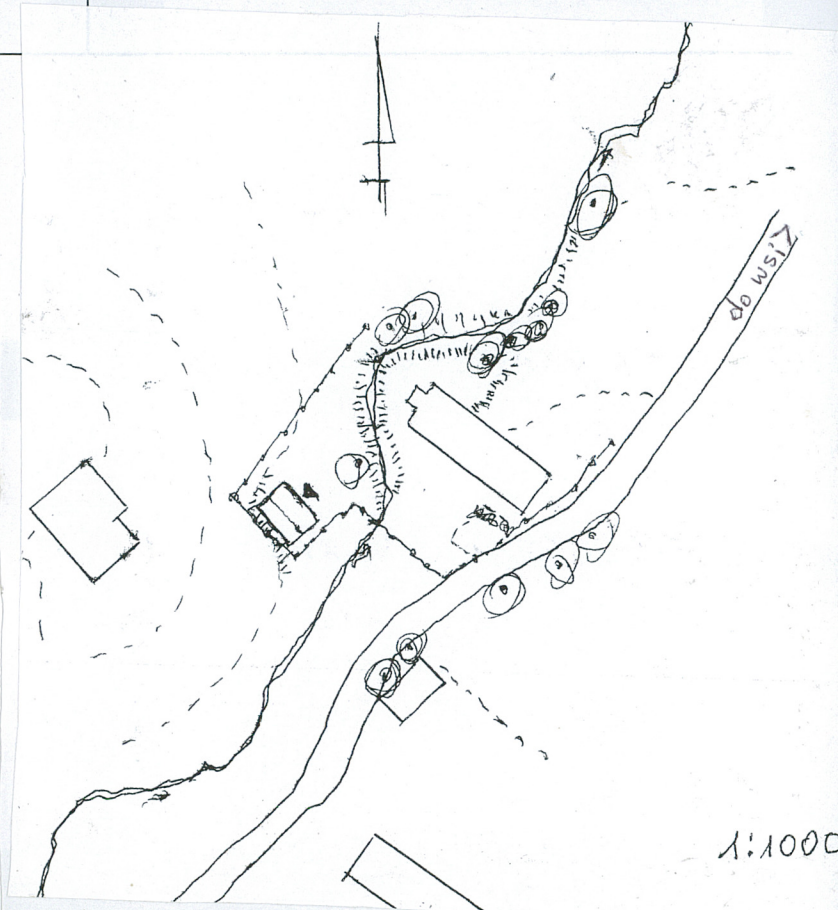
6. Zawartość wkładki (nazwa materiału uzupełniającego)

Ad. pkt. 11, zdjęcia, sytuacja, orientacja;

Ad. pkt. 11, zdjęcia

Spis zdjęć:

- 1 Widok ogólny
- 2 Elewacja szczytowa
- 3 Elewacja frontowa
- 4 Elewacja boczna, zachodnia
- 5 Elewacja tylna
- 6 Przyłap
- 7 Okno
- 8 Otwór dymowy w elewacji wschodniej
- 9 Podmurówka
- 10 Schodki
- 11 Usytuowanie w zagrodzie.



Wkładkę założyła:

Miejsce przechowywania negatywów:

dr Barbara Tondos, wrzesień 2007 r.
u autorki

[Signature]

6.



7.



8.



9.



10.



11.

