

Nr

IV

A

B

C

D

E

F

G

H

I

J

K

L

M

N

O

P

R

S

T

U

V

W

X

Y

Z

PODKARPACKIE

międzyśląskie

1. Obiekt zabytkowy

POZA SPISEM

Dom przy ul. SWIERCZEWSKIEGO 54 N(64)
(d. ul. Dietzusa)

ob. pow. Pawła

projekt B. B. Z.

Określenie z opisu

2. Miejscowość

MIĘDZYŚLĄSKIE
JAROSŁAW 2465

3. Wiek

XIX

4. Styl

klasycyzm

5. Kubatura m³

729

6. Powierzchnia w m²

a) zabytkowa: 162 b) użytkowa:

20. Przynależność administracyjna

a) województwo

śląskie

b) powiat

Jarosław

c) gmina

7. Materiał budowlany

Przed zniszczeniem

Po odbudowie

11. Ilość budynków

1

14. Grunty należące do zabytku:

ha

21. Stacja

Nazwa stacji

Odległość od stacji w km

a) ściany

cegła
tynk

b) sklepienia

—

12. Ilość kondygnacji

1

a) ogrody stylowe

—

c) stropy

drewno

13. Użytkowanie wnętrza według ilości:

a) izb mieszkalnych

2

b) sady i grunty uprawne

—

d) więzania dachu

—

b) innych pomieszczeń

3

d) wody

—

e) krycie dachu

blacha

c) piwnic

1

e) inne

—

22. Właściciel i jego adres

~~M. Z. B. M. - Jarosław~~
M. Z. B. M. - Jarosław

8. Wyposażenie architektoniczne

15. Przeznaczenie pierwotne budynku

mieszkalne

16. Użytkowanie w latach ubiegłych

mieszkalne

17. Użytkowanie obecne

mieszkalne

18. Nadaje się do użycia na

mieszkalne

23. Użytkownik i jego adres

~~rozprawa krasna w Jarosławie~~
Z.O. SP. Zakład „Syrena” w Rzeszowie
mieszkalny

24. Inwestor i jego adres

9. Autorzy i data budowy i przebudowy

19. Data, rodzaj i stopień zniszczeń i odbudowy

Data

O P I S

Zniszczenia %

Odbudowa %

VIII.1939 r.

XI.1939 r.

XII.1945 r.

XI.1959

VII.1963

Dobry stan zachowania i utrzymania. Tynki i ściany zniszczone konstrukcyjne

ZANIEDBANY - JW

25. Rejestr zabytku Nr

rok miejsce przechowywania

26. Nazwa księgi hipotecznej

p.b. 1201

27. Nr hipoteczny

28. Akta

29. Fotografie

30. Inwentaryzacja pomiarowa

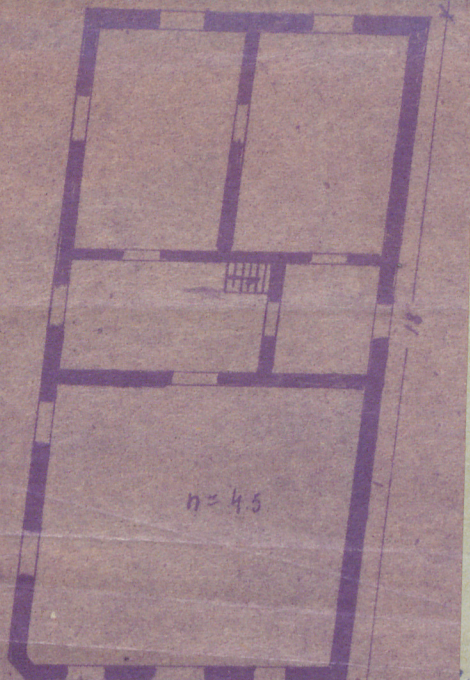
10. Udostępnienie

Kancelaria z zgodą
inżyniera

Z Y X W V U T S R P O N M L K J I H G F E D C B A Nr

31. Szkic s

fotografia



SWIERCZEWSKIEGO 54 sk. 1:200

Wzrostek wytrzyma-
łości ul. Sierpcu
sącego, masywny,
cyfrowany, pod-
piwniczny, ceglany
jednokondygnacyjny
nie ma nieprosto

Wzrostek, układ wnętrza jedno- i dwukondygnacyjny,
interierowy i nie ma nieprosto. Elewacje
proste, ujęte na marmurach i pilastach,
zniekształcone profilowaniem gzymsu.
Dach jednospadowy.

32. Przebieg prac konserwatorskich

Rok	Wyszczególnienie prac	Koszt tys. zł

33. Koszty
w tys. zł

Przewidywane

Rzeczywiste

34. Inspekcje

35. Uwagi różne

36. Wypełnił dnia

XI. 1959 r. J. Kopyde

37. Sprawdził dnia

Janina
VII. 1963 W. SOBOCKI

Z

31. Szkic s

P O N M L K J I H G F E D C B A Nr

fotografia



Budynek użytkowa-
ny przy ul. Sierwul-
skiego, murowany,
cyrkularny, pod-
piwniczny, ceglany,
jednokondygnacyj-
ny nie mauc prosty

Ukute. Ukute wewnątrz jedno i dwukondygnacyj-
ne, interakcyjne i nie ma nic nie ma. Elektrycz-
ność, ukute na marmurze i pilastach,
zwiększone profilowane grzejniki.
Dach jednospadowy.

32. Przebieg prac konserwatorskich

Rok	Wyszczególnienie prac	Koszt tys. zł

33. Koszty
w tys. zł

Przewidywane

Rzeczywiste

34. Inspekcje

35. Uwagi różne

36. Wypełnił dnia

XI. 1958 r. J. Kojda

37. Sprawdził dnia

VII. 1963 W. SOBOCKI