

1. Obiekt zabytkowy

Dom ul. ŚWIERCZEWSKIEGO 21 ob. Nowe Pełkowo

2. Miejscowość

MIASNO 2458 JAROSŁAW

3. Wiek

XIX

4. Styl

klasycyzm

5. Kubatura m³

480

6. Powierzchnia w m²

a) zabytkowa: 120 b) użytkowa:

7. Materiał budowlany

Przed zniszczeniem

Po odbudowie

11. Ilość budynków

1

14. Grunty należące do zabytku:

ha

a) ściany

cegła
tynk

12. Ilość kondygnacji

1

a) ogrody stylowe

b) sklepienia

—

13. Użytkowanie wnętrza według ilości:

b) sady i grunty uprawne

c) stropy

drewno

a) izb mieszkalnych

4

c) lasy

d) więzania dachu

—

b) innych pomieszczeń

1

d) wody

e) krycie dachu

blachy

c) piwnic

1

e) inne

8. Wyposażenie architektoniczne

15. Przeznaczenie pierwotne budynku

niekhalne

16. Użytkowanie w latach ubiegłych

niekhalne

17. Użytkowanie obecne

niekhalne

18. Nadaje się do użycia na

niekhalne

9. Autorzy i data budowy i przebudowy

19. Data, rodzaj i stopień zniszczeń i odbudowy

Data

O P I S

Zniszczenia
%

Odbudowa
%

VIII.1939 r.

XI.1939 r.

XII.1945 r.

XI.1919

Dobry. Drobne uszkodzenia wewnątrz i na zewnątrz oraz stolarstwa

10

VII-1963

DOBRY - j.w.

20. Przynależność administracyjna

a) województwo
b) powiat
c) gmina

21. Stacja

Nazwa stacji

Odległość od stacji w km

a) kolejowa

Jarosław

b) autobusowa

—

22. Właściciel i jego adres

23. Użytkownik i jego adres

W.M.

24. Inwestor i jego adres

25. Rejestr zabytku Nr

rok miejsce przechowywania

26. Nazwa księgi hipotecznej

p.b. 318

27. Nr hipoteczny

28. Akta

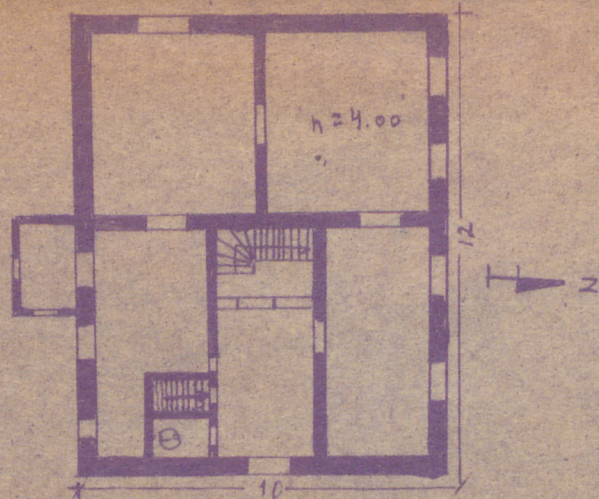
29. Fotografie

30. Inwentaryzacja pomiarowa

10. Udostępnienie

Warchanowski re zgodę
mgr Krawczyński

31. S.



JAROSŁAW - SWIERCZEWSKIEGO 21 SK. 1:200



Budynek murowany, dwukondygnacyjny, jednonadziemny, podpiwniczony, na murze prostokątnym, zbliżonego do kwadratu. Układ wnętrza dwukondygnacyjny, interesujący z sienią z kolumnadami XIX w. Naróża niska w bieżącym stanie. Dach niosący. Dach niosący.

13. Sądzieli - Inwentaryzacja urbanistyczna

32. Przebieg prac konserwatorskich

Rok	Wyszczególnienie prac	Koszt tys. zł

33. Koszty
w tys. zł

Przewidywane

Rzeczywiste

34. Inspekcje

35. Uwagi różne

36. Wypełnił dnia

XI. 1959. J. Krycki

37. Sprawdził dnia

J. Szwarc

VI-1963 W. SOBOCKI

31. S:



Budynek murowany, hyalinowa-
ny, jednokondygnacyjny, podpiwnio-
wany, na murze prostokąta zbliżonego
do kwadratu. Układ wnętrza dwu-
traktowy, interakcyjny z sienią z kolek-
tywizacją XIX w. Kuchnia wyposażona w ko-
munistyczne pilasterki. Dach nastrojowy

13. Sądnie - Inwentaryzacja wbanistyczne

32. Przebieg prac konserwatorskich

Rok	Wyszczególnienie prac	Koszt tys. zł

33. Koszty w tys. zł	Przewidywane	Rzeczywiste

34. Inspekcje

35. Uwagi różne

36. Wypełnił dnia
XI. 1959. J. Knyche

37. Sprawdził dnia
J. Zimarski

VII-1963 W. SOBOCKI