

Nr

A

B

C

D

E

F

G

H

I

J

K

L

M

N

O

P

R

S

T

U

V

W

X

Y

Z

PODKARPACKIE

1. Obiekt zabytkowy

KAMIENICA

ul. GRODZKA 24

rozstrana

2. Miejscowość

JAROSŁAW

MIASTO

2434

3. Wiek i por.
XIX w.

4. Styl

klasycyzm

5. Kubatura m³

2.208

6. Powierzchnia w m²

a) zabytkowa: 276 b) użytkowa:

20. Przynależność administracyjna

a) województwo

tarnobrzeg

b) powiat

Jarosław

c) gmina

7. Materiał budowlany

przed zniszczeniem

po odbudowie

11. Ilość budynków

1

14. Grunty należące do zabytku:

ha

12. Ilość kondygnacji

2

a) ogrody stylowe

—

13. Użytkowanie wnętrza według ilości:

b) sady i grunty uprawne

—

a) izb mieszkalnych

9

c) lasy

—

b) innych pomieszczeń

7

d) wody

—

c) piwnic

2 kond.

e) inne

—

21. Stacja

Nazwa stacji

Odległość od stacji w km

a) kolejowa

Jarosław

b) autobusowa

—

22. Właściciel i jego adres

8. Wyposażenie architektoniczne

15. Przeznaczenie pierwotne budynku

mieszkalny

16. Użytkowanie w latach ubiegłych

mieszkalny

17. Użytkowanie obecne

mieszkalny

18. Nadaje się do użycia na

mieszkalny

23. Użytkownik i jego adres

mieszkanie prywatne
Słobry. Sp. z o.o. ul. Słobry, M.H.D.
— — — — —

24. Inwestor i jego adres

9. Autorzy i data budowy i przebudowy

19. Data, rodzaj i stopień zniszczeń i odbudowy

Data

O P I S

Zniszczenia
%dbudowa
%

VIII. 1939 r.

XI. 1939 r.

XII. 1945 r.

XI. 1959

Zamieszkanie. Zniszczone połacie
mieszkania. Dach. Stalowa
ściana wewnątrz.

35

25. Rejestr zabytku Nr

rok..... miejsce przechowywania

26. Nazwa księgi hipotecznej

27. Nr hipoteczny

p. 6.289

28. Akta

29. Fotografie

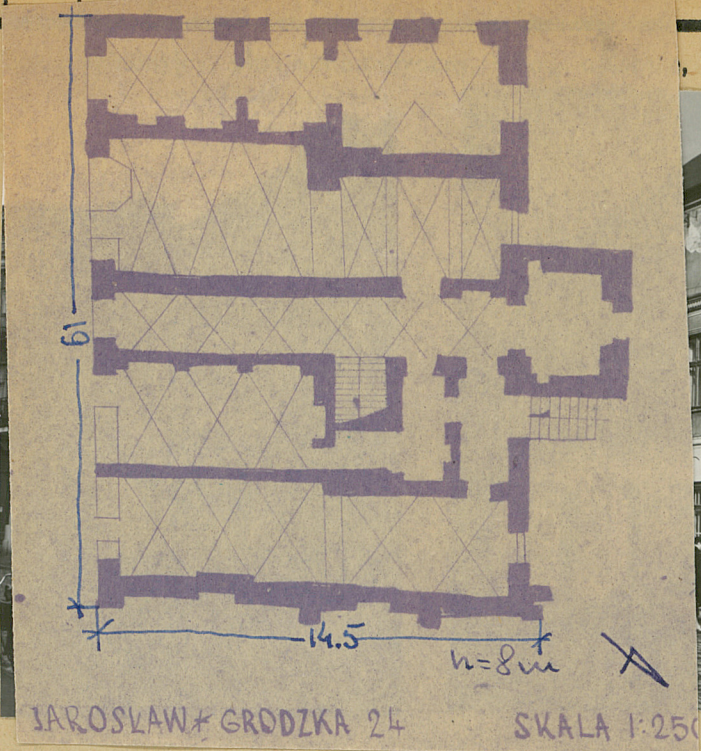
30. Inwentaryzacja pomiarowa

10. Udostępnienie

Kamienica na zgodę
miejscowości

VII. 1963 Zamieszkanie - jw

31.



, fotografia



32. Przebieg prac konserwatorskich

Rok	Wyszczególnienie prac	Koszt tys. zł

33. Koszty
w tys. zł

Przewidywane

Rzeczywiste

34. Inspekcje

	210.-	

35. Uwagi różne

36. Wypełnił dnia

XI.1959 r.

[Signature]
f. Kryda

37. Sprawdził dnia

5. XII. 58. P. Zmorska

VII. 1963 W. SOBOCKI

Budynek 2-kondygnacyjny, podpiwni-
cowy, podziemny chodnik. Drewniany, 5 ośio-
wy, elewacja prosta, dach naskłonowy,
słupienie w pionikach i uszko w parcie-
ne. Słoki na rąbce dachowej folie
miejscowej.

31. Szkic sytuacyjny, plan schematyczny, uwagi opisowe, fotografia



Budynek 2-kondygnacyjny, podpiwni-
czony, podziemny chodnik. Dwukondygnacyjny, 5 ośro-
wy, elewacja prosta, dach naczyniowy,
stępienie w pionach i ujęcie w parcie-
ne. Stoi na rahypowej dawnej foie
miejsciej.

32. Przebieg prac konserwatorskich

[illegible]

33. Koszty w tys. zł	Przewidywane	Rzeczywiste
	210,-	

34. Inspekcje

35. Uwagi różne

36. Wypełnić dnia
XII. 1959 r.

37. Sprawdził dnia

5. XII. 58. Zmravše

VII-1963 W. SOBOCKI