

Nr

A B C D E F G H I J K L M N O P R S T U V W X Y Z

1. Obiekt zabytkowy

KAMIENICA UL GRODZKA 16

2. Miejscowość

JAROSŁAW

3. Wiek

XVII

4. Styl

renesans

5. Kubatura m³

4.437

6. Powierzchnia w m²

a) zabytkowa: 493 b) użytkowa:

20. Przynależność administracyjna

a) województwo renowe

b) powiat w.m.

c) gmina . . .

7. Materiał budowlany

przed zniszczeniem

po odbudowie

11. Ilość budynków

1

14. Grunty należące do zabytku:

ha

12. Ilość kondygnacji

2

a) ogrody stylowe

-

13. Użytkowanie wnętrza według ilości:

b) sady i grunty uprawne

-

a) izb mieszkalnych

20

c) lasy

-

b) innych pomieszczeń

6

d) wody

-

c) piwnic

2 kond.

e) inne

-

21. Stacja

Nazwa stacji

Odległość od stacji w km

a) kolejowa

Jarosław

b) autobusowa

Jarosław

22. Właściciel i jego adres

M.Z.B.M - JAROSŁAW

23. Użytkownik i jego adres

pomieszczenia mieszkalne

Sklepy - MHD: prywatne

24. Inwestor i jego adres

25. Rejestr zabytku Nr

rok..... miejsce przechowywania

26. Nazwa księgi hipotecznej

b.w.h. 1981 r.b. 129

27. Nr hipoteczny

28. Akta

29. Fotografie

30. Inwentaryzacja pomiarowa

8. Wyposażenie architektoniczne

15. Przeznaczenie pierwotne budynku

mieszkalne

16. Użytkowanie w latach ubiegłych

mieszkalne

17. Użytkowanie obecne

mieszkalne

18. Nadaje się do użycia na

mieszkalne

9. Autorzy i data budowy i przebudowy

pocz. XIX w. przebud. fasady

19. Data, rodzaj i stopień zniszczeń i odbudowy

Data

O P I S

Zniszczenia
%dbudowa
%

VIII. 1939 r.

XI. 1939 r.

XII. 1945 r.

XI. 1959

Dobry, niewielkie uszkodzenia -
ciężkie uszkodzenia i stalowa

15

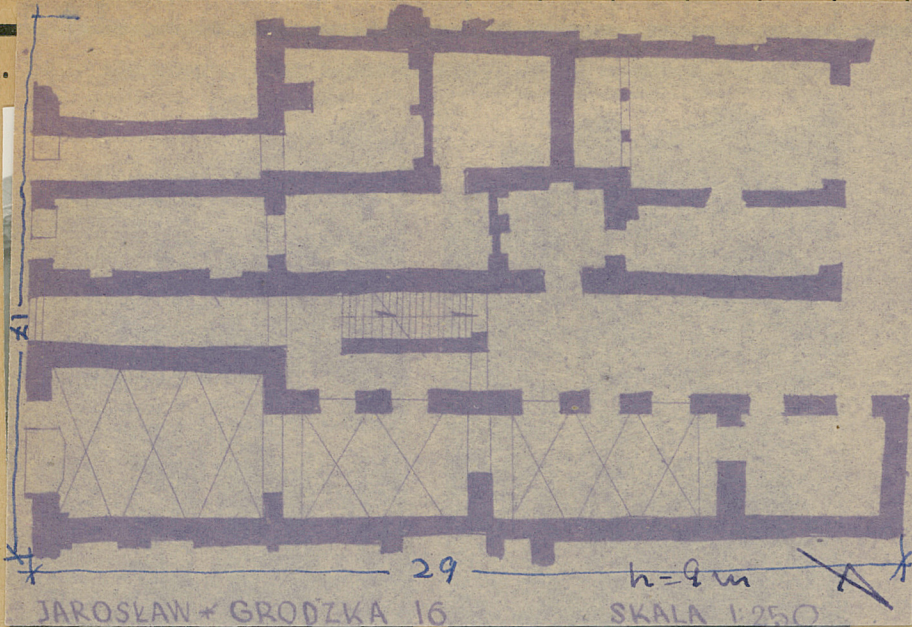
VII. 1963

Dobry - w roku 1963 przeprowadzono
remont kapitalny

10. Udostępnienie

kaidorawo na zgodę
miej. konserwacji

31.



Budynek murowany, hybrydowy
dwukondygnacyjny, podpiwniczony, trójkondygnacyjny
dwukondygnacyjny z klatką z belki, belki murowane
ceny. Składowia w piwnicach i na parterze.
Elevacje XIX w. miasta.

Studium urbanist.-historyczne

32. Przebieg prac konserwatorskich

Rok	Wyszczególnienie prac	Koszt tys. zł

33. Koszty w tys. zł

Przewidywane

Rzeczywiste

	160.-	

34. Inspekcje

35. Uwagi różne

36. Wypełnił dnia
XI.1959 r.

[Signature]
J. Kryda

37. Sprawdził dnia

5-XI-58. F. Krawiec

VII-63 W. SOBOCKI

31. Szkic sytuacyjny, plan schematyczny, uwagi opisowe, fotografia



Budynek murowany, hybrydowy
dwukondygnacyjny, podpiwniczony, trzypiętrowy
dwukondygnacyjny z kolumnami, kilka elementów
ceny. Składowia w piwnicach i na parterze.
Elewacje XIX w. miasta.

Studium urbanist.-historyczne

32. Przebieg prac konserwatorskich

Rok	Wyszczególnienie prac	Koszt tys. zł

33. Koszty
w tys. zł

Przewidywane

Rzeczywiste

34. Inspekcje

	160.-	

35. Uwagi różne

36. Wypełnił dnia
XI. 1958 r.

37. Sprawdził dnia

5-XI-58. F. Krawiec

VII-63 W. SOBOCKI

Nr

A B C D E F G H I J K L M N O P R S T U V W X Y Z

1. Obiekt zabytkowy

KAMIENICA UL GRODZKA 18/

2. Miejscowość

JAROSŁAW

3. Wiek XVII

4. Styl renesans
klasycyzm5. Kubatura m³

2.079

6. Powierzchnia w m²

a) zabytkowa: 231 b) użytkowa:

20. Przynależność administracyjna

a) województwo pomorskie

b) powiat w.w.

c) gmina

7. Materiał budowlany

przed zniszczeniem po odbudowie

11. Ilość budynków

1

14. Grunty należące do zabytku:

ha

12. Ilość kondygnacji

2

a) ogrody stylowe

13. Użytkowanie wnętrza według ilości:

b) sady i grunty uprawne

a) izb mieszkalnych

11

c) lasy

b) innych pomieszczeń

4

d) wody

c) piwnic

2 kond.

e) inne

21. Stacja

Nazwa stacji

Odległość od stacji w km

a) kolejowa

Jarosław

b) autobusowa

Jarosław

22. Właściciel i jego adres

23. Użytkownik i jego adres

pomieszczenia mieszkalne
sklepy P.S.S i Spółka Zwalidów

24. Inwestor i jego adres

25. Rejestr zabytku Nr

rok..... miejsce przechowywania

26. Nazwa księgi hipotecznej

L.w.h. 140 p.b. 127

27. Nr hipoteczny

28. Akta

29. Fotografie

30. Inwentaryzacja pomiarowa

8. Wyposażenie architektoniczne

15. Przeznaczenie pierwotne budynku

mieszkalne

16. Użytkowanie w latach ubiegłych

mieszkalne

17. Użytkowanie obecne

mieszkalne

18. Nadaje się do użycia na

mieszkalne

9. Autorzy i data budowy i przebudowy

XIX w. przebud.

19. Data, rodzaj i stopień zniszczeń i odbudowy

Data	O P I S	Zniszczenia %	dbudowa %
VIII. 1939 r.			
XI. 1939 r.			
XII. 1945 r.			
XI. 1959	zły. zniszczone konstrukcje pokrycie dachem i stolarką. ugięcia murów fundamentów, ścian i stróżów	50	

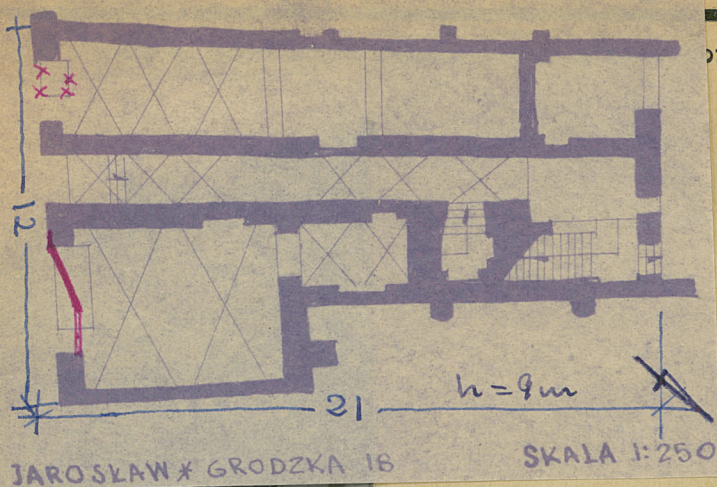
10. Udostępnienie

Kondorowski ze zgody
miejscowości

VII-1963 Zty - jw.

31.

fotografia



Porównane dwie kamienice rzymskie, dwukondygnacyjne, podpiwniczone, trójkątowe, trójkątowe z dwoma kolumnami portyków. Jedna "wielka izba" obudowana z całym traktem. Władcy XVI w. wieloletnie przebudowania. Sklepienie w piwnicach i ułożenie na parterze.

32. Przebieg prac konserwatorskich

Rok	Wyszczególnienie prac	Koszt tys. zł

33. Koszty w tys. zł

Przewidywane

Rzeczywiste

34. Inspekcje

	275,-	

35. Uwagi różne

36. Wypełnił dnia XI.1959.

37. Sprawdził dnia 5.XII.58.

VII.1963 W. SOBÓCKI

31. Szkic sytuacyjny, plan schematyczny, uwagi opisowe, fotografia



Poprawne dwie kamienie rzeźbione,
drewniany gąsior, podpiwniczone, tynktowe,
trójosiowe z dwoma kolumnami portyków. Jedna
"wielka izba" obłożona z całym tynkiem. Władcy
XV w. wieloletnie przebudowania. Sklepienie
w piwnicach i usłowo na parterze.

32. Przebieg prac konserwatorskich

Rok	Wyszczególnienie prac	Koszt tys. zł

33. Koszty
w tys. zł

Przewidywane

Rzeczywiste

34. Inspekcje

	245,-	

35. Uwagi różne

36. Wypełnił dnia
XI. 1959 r.

[Signature]
F. Kryzda

37. Sprawdził dnia

5. XII. 58.

[Signature]
F. Kresske

VII. 1963 W. SOBOCKI