

Nr

A

B

C

D

E

F

G

H

I

J

K

L

M

N

O

P

R

S

T

U

V

W

X

Y

Z

Lwów ul. Stok

1. Obiekt zabytkowy

darmy dworski kuchnia dworska

2. Miejscowość

gm. Haczów

Haczów

3. Wiek

XVIII w. pol. XVIII w.

4. Styl

Klasycyzm barokowy

5. Kubatura m<sup>3</sup>około 800 m<sup>3</sup>6. Powierzchnia w m<sup>2</sup>94 m<sup>2</sup>

a) zabytkowa:

b) użytkowa:

20. Przynależność administracyjna

a) województwo

warszawski

b) powiat

Białobrzegi

c) gmina

Haczów

7. Materiał budowlany

przed zniszczeniem

po odbudowie

11. Ilość budynków

1

14. Grunty należące do zabytku:

ha

a) ściany

kamień

12. Ilość kondygnacji

1

a) ogrody stylowe

5

b) sklepienia

cegła

13. Użytkowanie wnętrza według ilości:

b) sady i grunty uprawne

-

c) stropy

drewno

a) izb mieszkalnych

-

c) lasy

-

d) więzania dachu

drewno

b) innych pomieszczeń

3

d) wody

-

e) krycie dachu

blacha

c) piwnic

-

e) inne

-

21. Stacja

nazwa stacji

odległość od stacji w km

a) kolejowa

Przymianów

4 km

b) autobusowa

Haczów

22. Właściciel i jego adres

Szkarb Barisław

8. Wyposażenie architektoniczne

portyk dwukolumnowy

15. Przeznaczenie pierwotne budynku

pomieszczenie gospod.

16. Użytkowanie w latach ubiegłych

"

"

17. Użytkowanie obecne

biblioteka magazyn

18. Nadaje się do użycia na:

adaptacja na cele kulturalne

23. Użytkownik i jego adres

Gmina Rada Mar. Haczów  
Samopomoc Chłopska  
1963 - Gromadzka Biblioteka Publiczna

24. Inwestor i jego adres:

Samopomoc Chłopska

9. Autorzy i data budowy i przebudowy

19. Data, rodzaj i stopień zniszczeń i odbudowy

Data	OPIS	zniszcz- czenia %	odbu- dowa %
VIII. 1939 r.			
XI. 1939 r.			
XII. 1945 r.	ob.		
V-1956	Ogólne zniszczenie	ok. 30%	
1959	obiekt zaniedbany - brak stolarki okiennej, 1 holunek w portyku, ułamyki w murze i fundamentach	35	35
1963	ob.		

25. Rejestr zabytku nr

rok \_\_\_\_\_ miejsce przechowywania

26. Nazwa księgi hipotecznej

27. Numer hipoteczny

28. Akta

29. Fotografie

z przesłanymi autorowi kataloż.

30. Inwentaryzacja pomiarowa

10. Udostępnienie

klucze w Prez. Gminnej  
R. Mar. w Haczowie.

Dostępny

II poł. XVIII w., w 1962 r. gene-  
ralny remont



## 31. Szkic sytuacyjny, plan schematyczny, uwagi opisowe, fotografia

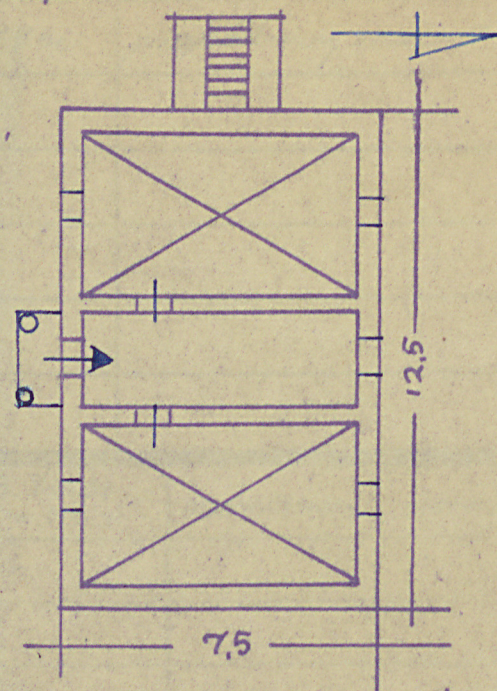


Opis

Usytuowany na pd. od dworu. Murowany z kamienia, protynkowany. Całkowicie prostokątny, z sienią przedmiotową na osi, po bokach dwie prostokątne lokalności, sklepione łukowo. Przy większym końcu budynku niewielka nowa przybudówka. Elewacja frontowa trójosiowa. Pośrodku wejście z kolumnowym prostokątnym obramieniem. Portyk wsparty na dwóch kolumnach, (z nich jedna walcowa) z trójkątnym przeczepem. Dach mansardowy, kryty blachą.

## 32. Przebieg prac konserwatorskich

±2.00



HACZÓW  
KUCHNIA DWORSKA  
h = 5m.

Koszt  
ys. zł

## 35. Uwagi różne

Hornicki M., Samik J.,  
Gwiazdowski  
Hatalag Zdzisław, Słucki i Gólski  
i maszynopisy.

36. Wypełnił dnia uzupełnit  
XI. 1959r. A. Czerepiński  
J. Samik Lwów 1956

37. Sprawdził dnia 7. XII. 58.

H. Wroble

IX. 1963 J. i A. Czerepiński



Z Y X W V U T S R P O N M L K J I H G F E D C B A Nr

31. Szkic sytuacyjny, plan schematyczny, uwagi opisowe, fotografia

32. Przebieg prac konserwatorskich

ok	Wyszczególnienie prac	Koszt tys. zł
1960	projektowany remont i adaptacja na siedzibę	

Koszty w tys. zł	przewidywane	rzeczywiste

34. Inspekcje

35. Uwagi różne

Hornecki M., Samel J.,  
Gawiat Bronowski  
Katalag Zabytków Kultury w Polsce  
i maszynopis.

36. Wypełnił dnia uzupełnił  
XI. 1959 r. A. Czerepiński  
J. Samel Lwów 1956

37. Sprawdził dnia 7. XII. 58.

H. Wawro

IX. 1963 J. A. Czerepiński

Opis

Ustę  
proty.  
przel  
loka.

budynku wielka nowa przebudowa. Obe-  
wiera frontowe wejście. Pośrodku wejście z ka-  
minowym prostokątnym otworem. Portyk  
wsparty na dwóch kolumnach, (z nich jedna została)  
wzniesiony trójkątnym przysiężnikiem. Dach man-  
sardony, kryty dach.