

Nr

A B C D E F G H I J K L M N O P R S T U V W X Y Z

1. Obiekt zabytkowy

KAMIENICA UL. GRODZKA

12/14 ✓

2. Miejscowość

MIASTO

JAROSŁAW

3. Wiek
XVI, XVII4. Styl
renesans5. Kubatura m³
1.7366. Powierzchnia w m²
a) zabytkowa: 217 b) użytkowa:

20. Przynależność administracyjna

a) województwo łódzkie

b) powiat jarosław

c) gmina

7. Materiał budowlany

Przed zniszczeniem

Po odbudowie

11. Ilość budynków
1

14. Grunty należące do zabytku: ha

a) ściany

cegła
tynk12. Ilość kondygnacji
2

a) ogrody stylowe

ha

b) sklepienia

- - -

13. Użytkowanie wnętrza według ilości:

b) sady i grunty uprawne

c) stropy

drewno

a) izb mieszkalnych
12

c) lasy

d) więzania dachu

- - -

b) innych pomieszczeń
6

d) wody

e) krycie dachu

blacha

c) piwnic
2 kond.

e) inne

21. Stacja

Nazwa stacji

Odległość od stacji w km

a) kolejowa

Jarosław

b) autobusowa

- - -

22. Właściciel i jego adres

MŻBM - JAROSŁAW

8. Wyposażenie architektoniczne

15. Przeznaczenie pierwotne budynku

mieszkalne

16. Użytkowanie w latach ubiegłych

mieszkalne

17. Użytkowanie obecne

mieszkalne

18. Nadaje się do użycia na

mieszkalne

23. Użytkownik i jego adres

pomieszczenia mieszkalne
Sklepy - Sp. z o.o. i Ogrodów
Pac. Malwki - przy
Wych. Torb - przy.

24. Inwestor i jego adres

9. Autorzy i data budowy i przebudowy

XVI, XVII w.; XIX w. przebud.;
XX w. częściowo przebud.

19. Data, rodzaj i stopień zniszczeń i odbudowy

Data

O P I S

Zniszczenia %

Odbudowa %

VIII.1939 r.

XI.1939 r.

XII.1945 r.

XI.1959

VII-1963

Dobry. Zniszczone częściowo wewnętrzne
i zewnętrzne dachy oraz stropy. Częściowo
zniszczone piwnice i fundamenty

Dobry - ja.

25. Rejestr zabytku Nr

rok miejsce przechowywania

26. Nazwa księgi hipotecznej

p. 130, 131

27. Nr hipoteczny

28. Akta

29. Fotografie

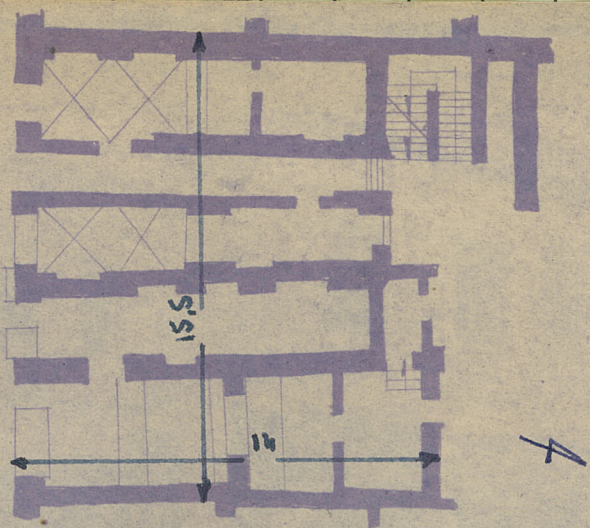
30. Inwentaryzacja pomiarowa

10. Udostępnienie

Kondominium za zgodą
mieszkańców

Z Y X W V U T S R P O N M L K J I H G F E D C B A Nr

31.



JAROSŁAW * GRODZKA 12/14

SKALA 1:250



Budynek murowany, hybrydowy, dwu-
hendygnalowy, podpiwniczony z chodni-
kiem podziemnym, trybalitowy, pięcio-
obłowy z kienip z kolen. Shlepienia
w piwnicach i upiśno na parkete
elewacje gresu, białobłowa

32. Przebieg prac konserwatorskich

Rok	Wyszczególnienie prac	Koszt tys. zł

33. Koszty w tys. zł

Przewidywane

Rzeczywiste

34. Inspekcje

	160.-	

JAROSŁAW, m.p.

Domy ul. Grodzka 9, 12, 14, 16, 20

- Prace budowlano-konserwatorskie

321-326. Remont, prace konserwatorsko-zabezpie-
czające, O/Warszawa 1959, dok.: dziennik
budowy.

36. Wypełnił dnia

XI. 1959 r.

J. Kryś
J. Kryś

37. Sprawdził dnia

5-XII-59. *P. Wrońska*

VII-1963 - W. SOBOCKI

31. Szkic sytuacyjny, plan schematyczny, uwagi opisowe



Budynek murowany, hybrydowy, dwu-
hendygnalowy, podpiwniczony z chodni-
kiem podziemnym, trybalitowy, pięcio-
obłowy z sienią z kolumn. Składowa
w piwnicach i uprządko na parterze.
Elewacje proste, białe.

32. Przebieg prac konserwatorskich

Rok	Wyszczególnienie prac	Koszt tys. zł

33. Koszty
w tys. zł

Przewidywane

Rzeczywiste

34. Inspekcje

	160.-	

JAROSŁAW, m.p.

Domy ul. Grodzka 9, 12, 14, 16, 20

- Prace budowlano-konserwatorskie

321-326. Remont, prace konserwatorsko-zabezpie-
czające, O/Warszawa 1959, dok.: dziennik
budowy.

36. Wypełnił dnia

XI. 1959 r.

J. Kryzaka

37. Sprawdził dnia

5.XI.59. *F. Zawadowski*

VII-1963 - W. SOBOCKI