

Nr

IV

A

B

C

D

E

F

G

H

I

J

K

L

M

N

O

P

R

S

T

U

V

W

X

Y

Z

PODKARPACKIE

2149

1. Obiekt zabytkowy

Kapliczka przy drodze do Bzianki

2. Miejscowość

gm. HACRÓW

HACRÓW

3. Wiek

1 poł. XIX

4. Styl

bud. ludow.

5. Kubatura m³

27

6. Powierzchnia w m²

a) zabytkowa: 9

b) użytkowa:

20. Przynależność administracyjna

a) województwo

b) powiat

c) gmina

mazowiecki

Białobrzegi

Hacrow

7. Materiał budowlany

Przed zniszczeniem

Po odbudowie

11. Ilość budynków

1

14. Grunty należące do zabytku:

ha

a) ściany

kamień

b) sklepienia

-/-

c) stropy

-

d) więzania dachu

dzwon.

e) krycie dachu

dachówka

12. Ilość kondygnacji

1

13. Użytkowanie wnętrza według ilości:

a) izb mieszkalnych

-

b) innych pomieszczeń

1

c) piwnic

-

a) ogrody stylowe

-

b) sady i grunty uprawne

-

c) lasy

-

d) wody

-

e) inne

-

21. Stacja

Nazwa stacji

Odległość od stacji w km

a) kolejowa

Rymonów 7

b) autobusowa

w/m.

22. Właściciel i jego adres

na polu

8. Wyposażenie architektoniczne

ceglana mensa z kamieniem postaciu Chr. w antepedium; obrazy ludowe olejne na płótnie: Pieta, Osi. Wierona, Biczowanie

15. Przeznaczenie pierwotne budynku

Kapliczka przy drodze

16. Użytkowanie w latach ubiegłych

-/-

17. Użytkowanie obecne

-/-

18. Nadaje się do użycia na

-/-

23. Użytkownik i jego adres

-/-

24. Inwestor i jego adres

9. Autorzy i data budowy i przebudowy

Kapliczka powstała zapewne w XIX w.

19. Data, rodzaj i stopień zniszczeń i odbudowy

Data

O P I S

Zniszczenia %

Odbudowa %

VIII.1939 r.

XI.1939 r.

XII.1945 r.

1959

brak użytkowania, oszalowania, sroczkowizaszklenia- obiekt uszkodzony

25. Rejestr zabytku Nr

rok miejsce przechowywania

26. Nazwa księgi hipotecznej

27. Nr hipoteczny

28. Akta

29. Fotografie

30. Inwentaryzacja pomiarowa

Z Y X W V U T S R P O N M L K J I H G F E D C B A Nr

31. Szkic sytuacyjny, plan schematyczny, uwagi opisowe, fotografia



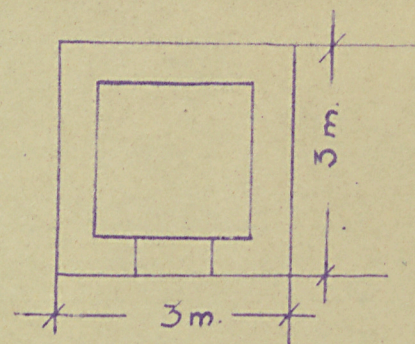
Kapliczka z kamienia pierwotnie tyndlo-
wana, ob. bielona, założona na kwadra-
cie, kryta siótkowo. Ściany pierwotnie
oszalowane deskami, obecnie posia-
dają oszalowania. Od frontu wejście do
wnętra kapliczki w górnym wyco-
żanym odcinku. Wnętrze kryte stro-
pem płaskim, oświetlone 2 oknami od
frontu i 2 w bocznych ścianach kapliczki.
Okna niezasłane, drzwi wypalone.

32. Przebieg prac konserwatorskich

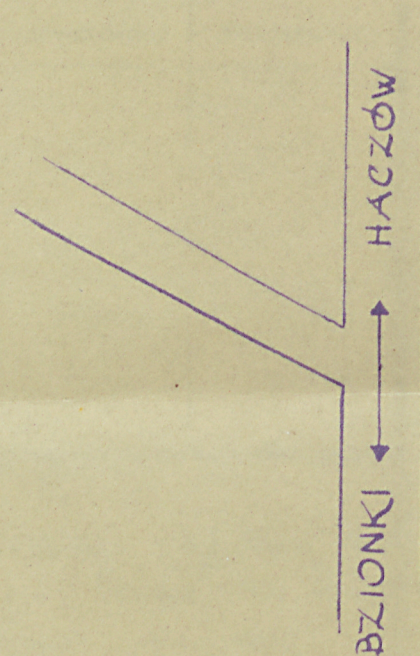
Rok

KAPLICZKA k.BZIANEK

1:100



h=3m.



POLE

Koszt
tys. zł

33. Koszty
w tys. zł

35. Uwagi róż

obiek-
-bezpi-
oszało
wizja
-warta
fermych.

37. Sprawdzał dnia

1959r.
pinicy

Z Y X W V U T S R P O N M L K J I H G F E D C B A Nr

31. Szkic sytuacyjny, plan schematyczny, uwagi opisowe, fotografia



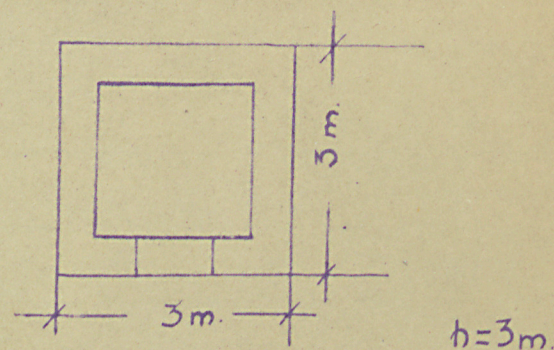
Kapliczka z kamienia pierwotnie tyndlo-
wana, ob. bielona, założona na kwadra-
cie, kryta siótkowo. Ściany pierwotnie
oszalowane deskami, obecnie posłania-
ne oszalowania. Od frontu wejście do
wnętra kapliczki w górnym wyco-
żanym odcinku. Wnętrze kryte stro-
pem płaskim, oświetlone 2 oknami od
frontu i 2 w bocznych ścianach kapliczki.
Okna niezasłane, drzwi wypalone.

32. Przebieg prac konserwatorskich

Rok

KAPLICZKA K. BZIANEK

1:100



Koszt
tys. zł

33. Koszty
w tys. zł

35. Uwagi różne

obiekt należy szybko za-
bezpieczyć ponieważ brak
oszalowania ścian
wymaga dachowa jest od-
warta dla wpływów atmo-
sfericznych.

36. Wypełnił dnia X. 1959r.

J. i A. Czerepinscy

37. Sprawdził dnia