

Nr

A

B

C

D

E

F

G

H

I

J

K

L

M

N

O

P

R

S

T

U

V

W

X

Y

Z

PODKARPACKIE

1. Obiekt zabytkowy

POZA SPISEM *Kapliczka św. Marii Magdaleny*

2. Miejscowość

gm. Haczów
HACZÓW 2478

3. Wiek

XIX

4. Styl

*bud. ludowe*5. Kubatura m³*7,5*6. Powierzchnia w m²a) zabytkowa: *3*

b) użytkowa:

20. Przynależność administracyjna

a) województwo

świętokrzyskie

b) powiat

Busko

c) gmina

Haczów

7. Materiał budowlany

Przed zniszczeniem

Po odbudowie

11. Ilość budynków

1

14. Grunty należące do zabytku:

ha

12. Ilość kondygnacji

1

a) ogrody stylowe

-

13. Użytkowanie wnętrza według ilości:

b) sady i grunty uprawne

-

a) izb mieszkalnych

-

c) lasy

-

b) innych pomieszczeń

1

d) wody

-

c) piwnic

-

e) inne

-

21. Stacja

Nazwa stacji

Odległość od stacji w km

a) kolejowa

Rymanów 7

b) autobusowa

w/m.

22. Właściciel i jego adres

na polu

8. Wyposażenie architektoniczne

wewnątrz posąg Marii Magdaleny drewniany, barokowy z 1786r.

15. Przeznaczenie pierwotne budynku

kapliczka przy drodze

16. Użytkowanie w latach ubiegłych

- " -

17. Użytkowanie obecne

- " -

18. Nadaje się do użycia na

- " -

23. Użytkownik i jego adres

(parafia nym. koł. Haczów)

24. Inwestor i jego adres

9. Autorzy i data budowy i przebudowy

kapliczka zbudowana 2 " poł. XIX w.

19. Data, rodzaj i stopień zniszczeń i odbudowy

Data

O P I S

Zniszczenia %

Odbudowa %

VIII.1939 r.

XI.1939 r.

XII.1945 r.

*1959r.**ogólny stan zniszczeń ok. 20% obiekt bardzo zaniedbany*

25. Rejestr zabytku Nr

rok miejsce przechowywania

26. Nazwa księgi hipotecznej

27. Nr hipoteczny

28. Akta

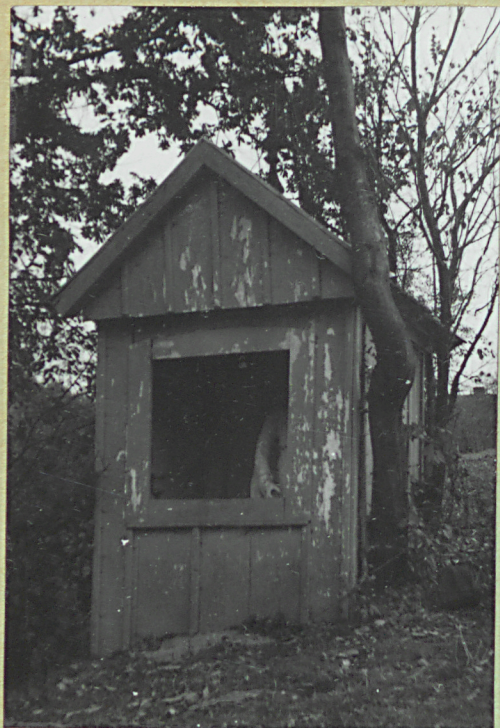
29. Fotografie

30. Inwentaryzacja pomiarowa

10. Udostępnienie

*bez zawarcia
dostępno. bezpośrednio*

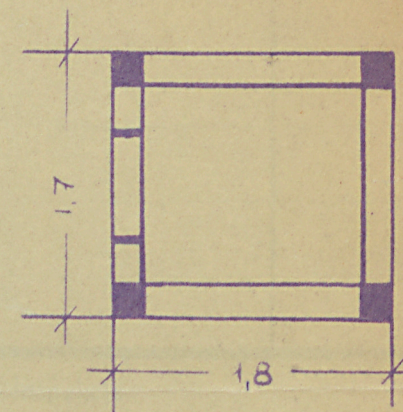
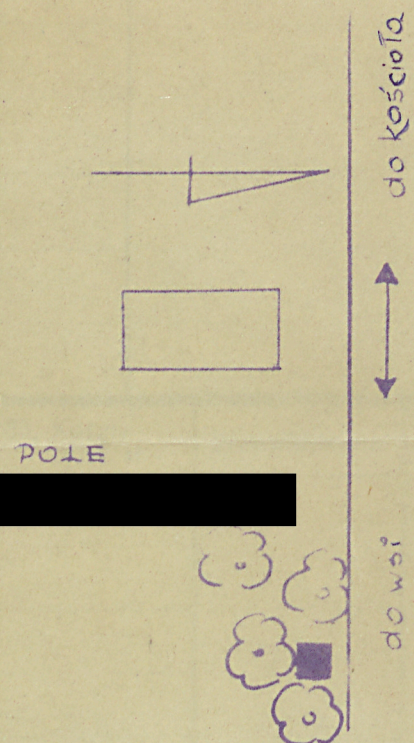
31. Szkic sytuacyjny, plan schematyczny, uwagi opisowe, fotografia



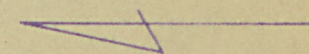
Kapliczka drewn., stu-
powa, orazowana pio-
nowo; dach siodełkowy
kryty dachówką. Otwór
do wnętrza kwadratowy
w gładkiej opas-
ce, na ścianach
bocznych ślepe drzew-
ka prostokątne, za-
kończone kampanu-
lowato.

32. Przebieg prac konserwatorskich

HACZÓW-KAPLICZKA PRZY POSESJI



h = 2,5 m.



35. Uwagi różne

36. Wypełnił dnia X. 1959r.

J. i A. Czerepinscy

37. Sprawdził dnia