

Nr

A

B

C

D

E

F

G

H

I

J

K

L

M

N

O

P

R

S

T

U

V

W

X

Y

Z

1. Obiekt zabytkowy

DRUKARNIA
SZELIGI

KAMIENICA UL. GRODZKA 10

nr II

2. Miejscowość

MIASTO
JAROSŁAW

3. Wiek

XVII-XVIII-XIX

4. Styl

renesans

5. Kubatura m³

1440

6. Powierzchnia w m²

a) zabytkowa: 160 b) użytkowa:

20. Przynależność administracyjna

a) województwo: nowosądeckie

b) powiat:

c) gmina:

7. Materiał
budowlanyprzed znisz-
czeniempo odbu-
dowie

a) ściany

cegła
tytuł

b) sklepienia

-II-

c) stropy

drewno

d) więzania dachu

-II-

e) krycie dachu

blacha

11. Ilość budynków

1

12. Ilość kondygnacji

2

13. Użytkowanie wnętrza
według ilości:

a) izb. mieszkalnych

7

b) innych pomieszczeń

2

c) piwnic

2 kond.

14. Grunty należące do
zabytku:

ha

a) ogrody stylowe

-

b) sady i grunty uprawne

-

c) lasy

-

d) wody

-

e) inne

-

8. Wyposażenie architektoniczne

Wystrój sgrafittowy elewacji

15. Przeznaczenie pierwotne budynku

mieszkalne

16. Użytkowanie w latach ubiegłych

mieszkalne

17. Użytkowanie obecne

mieszkalne

18. Nadaje się do użycia na

mieszkalne

9. Autorzy i data budowy i przebudowy

w XVII w. mieszkał tu drukarz
szeliga w Jarosławiu

19. Data, rodzaj i stopień zniszczeń i odbudowy

Data

O P I S

Znisz-
czenia
%dbu-
dowa
%

VIII. 1939 r.

XI. 1939 r.

XII. 1945 r.

XI. 1959

dobry

10

VII. 1963

Dobry

25. Rejestr zabytku Nr

rok..... miejsce przechowywania

26. Nazwa księgi hipotecznej

L.w.h. 1555 p.b. 132

27. Nr hipo-
teczny

28. Akta

29. Fotografie

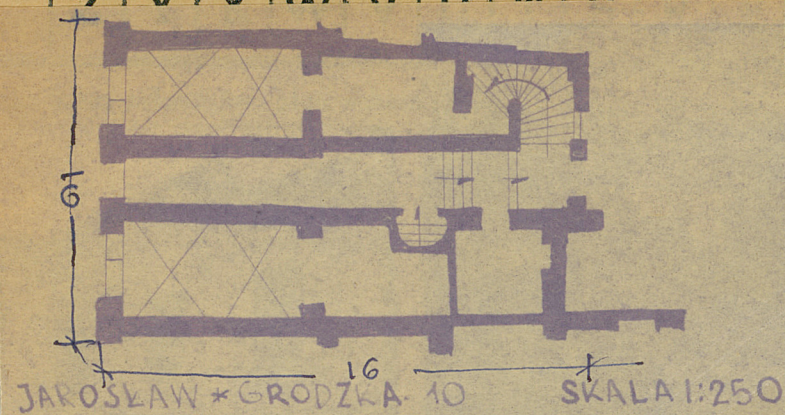
30. Inwentaryzacja pomiarowa

projekt pomiarowy wystawny

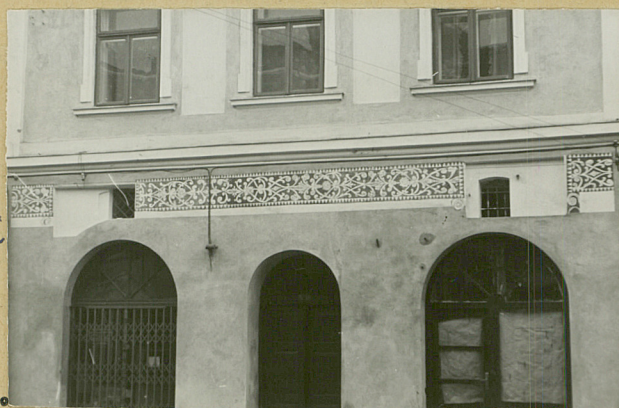
10. Udostępnienie

Kardasnowo za zgodą
miejscowości

32. Przebieg prac konserwatorskich



Budynki murowany, tytułowany
drewno-budynkowy, podpiwniczki z drewnianymi
podmurkami, wykładane / tynkowane / obity
tynkiem z łecią podłogi. W piwnicach i do-
swowo na parterze chlebieńnia. Elewacje proste
Początek renesansu i graffito.



Studium nobis

Zjednoczenie - sam, 1253, 18. 11. 57 - 12000

[illegible]

3. Koszty w tys. zł	Przewidywane	Rzeczywiste
	50,-	

34. Inspekcje

35. Uwagi różne

36. Wypełnił dnia
x1. 1958 r.

37. Sprawdził dnia

Phreosho

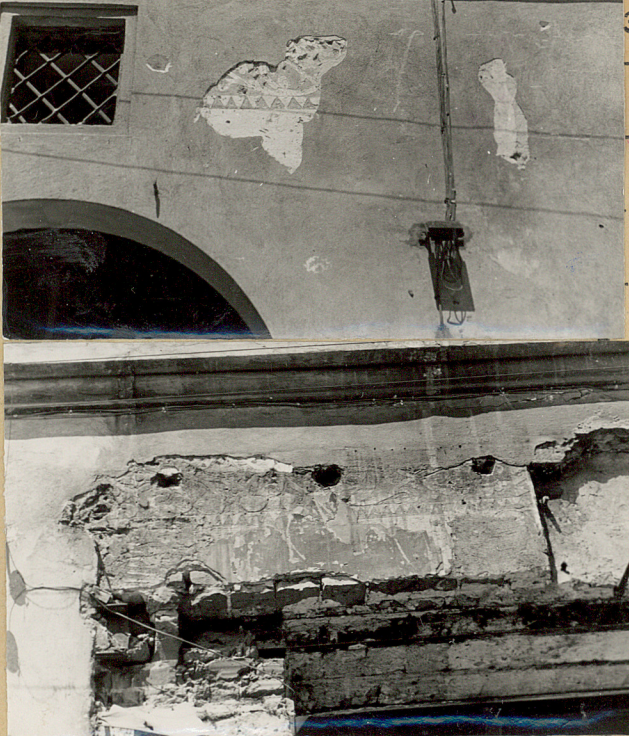
VII-1963 W. SOBOCKI

31. Szkic sytuacyjny, plan schem



32. Przebieg prac konserwatorskich

Rok	Wyszczególnienie prac	Koszt tys. zł
1959	BWRK - Pruszcz prace konserwatorskie elewacyjnie - konserwacja sgraffito	



3. Koszty
w tys. zł

Przewidywane

Rzeczywiste

34. Inspekcje

	50,-	

Budynek murowany tylny murowany
dwukondygnacyjny podpiwniczony z podpiwnicami
podziemnymi przykrytymi / teren struktury obrotu /
miejscowej z sienią podziemną. W piwnicach i do-
scie na parterze elewacja. Elewacje proste.
Pomieszczenia renesansowe sgraffito.

35. Uwagi różne

Studium urbanu



36. Wypełnił dnia

11. 1959 r.

[Signature]
J. Kozłowski

37. Sprawdził dnia

5. XII. 58.

[Signature]
P. Wroński

VII-1963 W. SOBÓCKI