

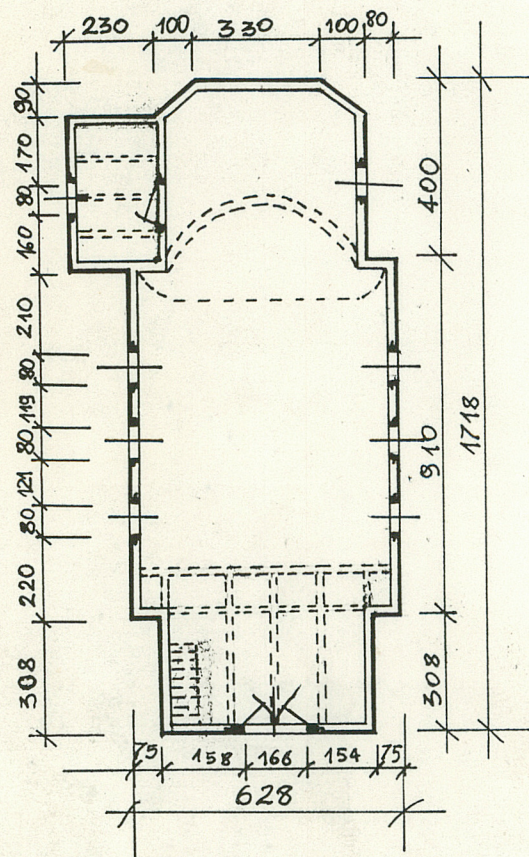
1. Obiekt

206/1 CERKIEW GRECKO-KATOLICKA P.W.NIEPOKALANEGO POZECIA NMP,OB.
CERKIEW PRAWOSŁAWNA P.W.SW.ANNY

2. Czas powstania
1923 r.

3. Miejscowość
MŁODOWICE

11. Zdjęcia rzut przekrój sytuacja orientacja



SKALA 1:200



widok od pd.



plan orientacyjny

4. Adres

nr hipoteczny

5. Przynależność administracyjna

województwo przemyskie

gmina Fredropol

pow. PRZEMYSŁ

6. Poprzednie nazwy miejscowości

7. Przynależność administracyjna 1. VI. 1975 r.

województwo rzeszowskie

powiat Przemyśl

8. Właściciel i jego adres

Parafia Polskiego Autokefali-
cznego Kościoła Prawosławnego
diec.Przemysko-Nowosądecka

9. Użytkownik i jego adres

Parafia P.A.K.P. w Kłokowicach
filia w Młodowicach

10. Rejestr zabytków

Nr A-599 data 28.04.1993r.

12. Autorzy, historia obiektu, określenie stylu.

Cerkiew zbudowana w 1923 r./poprzednia z 1870 r.spalona w 1915 r./, należała do gr.-kat.parafii w Kormanicach,dekanat Niżankowice,diecezja Przemyśl.W 1947 r.utraciła pierwotnych właścicieli i do 1956 r.była nieużytkowana,następnie przeznaczona na cerkiew prawosławną.

13. Opis (sytuacja, materiał i konstrukcja, rzut, bryła, elewacje, wnętrza wyposażenie instalacje)

sytuacja:
cerkiew orientowana,położona przy głównej drodze wiejskiej,na jej pn.stronie,na niewielkim wzniesieniu,po przeciwnej stronie drogi od pd.szkoła podstawowa,od wsch,za drogą polną zagroda,od pn.-zach.łąka i orne pola.Na plcu cerkiewnym od pn.-zach.cmentarz gr.-kat.i prawosławny,od zach.drewniana,wieżowa dzwonnica /dzwon z 1925 r./,plac przycerkiewny o nieregularnym zadrzewieniu.
materiał, konstrukcja, technika:

cerkiew drewniana,posadowiona na fundamencie z kamienia łamanego spojonego zaprawą wapienną.Ściany o konstrukcji zrębowej,drewno świerkowe.Podwaliny/śr.przekrój 20x20 cm/oraz poszczególne bierwiona/śr.przekrój 16x16-20 cm/zwęglowane na obłap z ostatkami/w szóstym - ósmym wieńcu przechodzą w rysie/.Sanktuarium,nawa i babiniec nakryte stropami belkowymi z dolnym pułapem,a w zakrystii z górnym pułapem/w nawie strop z odcinkową fasetą/.Nad całością wieży krokwiowe,pośrodku nawy wkomponowana szkieletowa konstrukcja pseudokopuły na tamburze w zwieńczeniu ażurowa latarnia,na której zasadzony żelazny krzyż.Nad nawą dach czterospadowy,nad sanktuarium pięciospadowy,nad babiniec trójspadowy,nad zakrystią pulpitowy z daszkami przyczółkowymi,wokół cerkwi/oprócz zakrystii/opasanie wsparte na narożnych rysiach i na ryglowo-zastrzałowych wspornikach.Opasanie przy zach.ścianie babinca przechodzi w dwuspadowe zadaszenie z daszkiem przyczółkowym.Kopuła,dach i zadaszenia pokryte blachą ocynkową/częściowo malowana/,rury spustowe od pd.sanktuarium i babinca oraz od wsch.zakrystii.Zręby cerkwi od wewnątrz i od zewnątrz szalowane pionowym deskowaniem.Wewnątrz w połowie wysokości babinca,na całej jego przestrzeni oraz wychodzące niewiele przed zach.zrąb nawy,założony chór śpiewaczy,o konstrukcji belkowej z górnym pułapem,bariera deskowo-ażurowa,przy pn.zrębie schody deskowe,jednokierunkowe,jednobiegowe.Otwory drzwiowe;w zach. zrębie babinca drzwi dwuskrzydłowe,deskowo-szpungowe na żelaznych,pasowych zawiasach,pionowa górna i dolna zasuw,zamek skrzynkowy,od zewnątrz opierzenie klepkowe o układzie ramowo-płycinowym/w płycinach układ jodełkowy/.W zrębie pn.sanktuarium,otwór drzwiowy prowadzący do zakrystii,drzwi jednoskrzydłowe,deskowo-szpungowe na zawiasach pasowych.Otwory okienne;w sanktuarium i nawie o wykroju zamkniętym łukiem półkolistym,dwudzielne z nadślepieniem w szczeblinach o układzie promienistym-czteropolowe,w podślepieniu jednoskrzydłowe-półstałe w szczeblinach krzyżowych-dwunastopolowe.W zakrystii otwór okienny o wykroju prostokątnym,jednodzielne-dwuskrzydłowe w szczeblinach pojedynczych-trójpole. Od wewnątrz otwory okienne zaopatrzone w kraty z żelaznych płaskowników.Powierzchnia ścian i stropów pokryta białym lakierem,stolarka i belki stropów lakierem brązowym.Na zewnątrz,przed wejściem schody betonowe,jednostopniowe.

rzut:

cerkiew w planie trójdzielna;najobszerniejsza pośrodku układu nawa o wydłużonym prostokącie,węższe sanktuarium zamknięte trójbocznie,od pn.przylega prostokątna zakrystia,przed nawą krótki babiniec.

bryła,elewacje:

zręby sanktuarium,nawy i babinca o równej wysokości,nawy nakryta dachem cztero-

<p>14. Kubatura</p> <p>585 m³</p>	<p>15. Powierzchnia użytkowa</p> <p>127 m²/z chórem śpiewaczym/</p>	<p>16. Przeznaczenie pierwotne</p> <p>funkcja sakralna-cerkiew gr.-kat.</p>	<p>17. Użytkowanie obecne</p> <p>funkcja sakralna-cerkiew prawosławna</p>
<p>18. Prace budowlane i konserwatorskie, ich przebieg i dokumentacja</p>		<p>19. Stan zachowania (fundamenty, ściany zewnętrzne, ściany wewnętrzne, sklepienia, stropy konstrukcje dachowe, pokrycie dachu, wyposażenie i instalacje)</p> <p>Podwaliny zawilgocone. Bierwiona zatakowane przez drewno- jady. Szalowania i nakrycia w dobrym stanie technicznym. W zakrystii od wewnątrz ściany pokryte folią plastikową.</p> <p>20. Najpilniejsze postulaty konserwatorskie</p> <p>Dezynsekcja bierwion. Odwodnienie terenu przycerkiewnego. Założenie instalacji odgromowej.</p>	

21. Akta archiwalne (rodzaj akt, numer i miejsce przechowania)

22. Bibliografia

23. Źródła ikonograficzne i fotografla (rodzaj, miejsca przechowania, sygnatury)

24. Uwagi różne

25. Opracował

tekst Eugeniusz Zawaleń 1994.03.16.

Imię, nazwisko, data, podpis

plany, rysunki Eugeniusz Zawaleń 1994.03.16.

Imię, nazwisko, data, podpis

zdjęcia fotogr. Eugeniusz Zawaleń 1994.03.16.

Imię, nazwisko, data, podpis

miejsce przechowania negatywów E. Zawaleń

Karta po wypełnieniu podlega ochronie na podstawie przepisów prawa autorskiego

26. Adnotacje o inspekcjach, informacje o zmianach (daty, imiona i nazwiska wypełniających)

27. Załączniki

dwie wkładki

1. Miejscowość

MŁODOWICE

2. Obiekt (nazwa jak w karcie)

cerkiew gr.-kat.p.w.Nie-
pokalanego Poczęcia NMP,
ob.cerkiew prawosławna

3. Zawartość wkładki (nazwa obiektu lub materiału uzupełniającego)

c.d.opisu/poz.13/,c.d.materiału ilustracyjnego/poz.11/.

c.d.opisu/poz.13/;

spadowym, osaga dominantę wysokościową przez centralnie ustawioną kopułę; na ośmiobocznym tamburze kopuła o podniesionym środku ciężkości, na niej ażurowa latarnia zwieńczona krzyżem greckim na miesiącu i makowicy/w końcach ramion małe krzyżyki/. Nieco niższy od nawy dach sanktuarium-pięciospadowy ale o kalenicy ustawionej na poziomie trójspadowego dachu babinca. Zakrystia nakryta dachem pulpitiwym z linią wsparcia pod gzymsem sanktuarium, w szczytach przyczółkowe daszki. Na wysokości ich okapów ustawiona linia wsparcia opasania cerkwi, na zach.zrębie babinca przechodzi w dwuspadowe zadaszenie o kalenicy ustawionej pod gzymsem wieńczącym, utworzony przez nie trójkątny szczyt przerwany w połowie wysokości daszkiem przyczółkowym, tuż pod nim zwieńczenie otworu drzwiowego. Rysie podtrzymujące opasanie wycięte w formie; wklęska-uskok.

wnętrze;

nakrywające wnętrze cerkwi stropy ustawione na jednej wysokości/w zakrystii w połowie jego wysokości/. Przestrzeń sanktuarium otwiera się do nawy obszernym przepruciem zamkniętym łukiem półkolistym/ostatki zrębu pod łukim ijęte w deskowe pilastry; baza, głowica i belkowanie wydzielone profilowanymi listewkami. one też formują płyciny na trzonie. Przestrzeń nawy nakryta stropem z odcinkową faseta otwiera się do babinca obszernym przepruciem, ostatki trzech wieńczących bierwion profilowane systemem; uskok-sima- uskok-wklęska-uskok, całość pełni rolę konsolki. Owe przeprucie przerwane, na wysokości zwieńczenia otworu drzwiowego, nadwieszonym chórem śpiewaczym-założony na całej przestrzeni babinca i wychodząc nieznacznie przed zach.zręb nawy. Deskowo-ażurowa bariera z ornamentem stylizowanej wici roślinnej. Wnętrze doświetlone otworami okiennymi symetrycznie rozstawionymi w zrębach pd.w sanktuarium jedno, w nawie dwa, w zrębach pn.w zakrystii jedno, w nawie dwa. Ciągi komunikacyjne przez otwory drzwiowe; w osiowo ustawionym zrębie zach.babinca oraz z sanktuarium do zakrystii, na chór śpiewaczy prowadzą schody ustawione przy pn.zrębie babinca.

wyposażenie;

pośrodku sanktuarium ołtarz główny/prestoł/z tabernakulum/kywot/, obrazy olej, płótno; zaprestolny, przy żertwie-
nniku, namiestne-XX w./na chórze złożony obraz Chrystusa Zbawiciela-olej, płótno, nabity na jednodesskowo-szpung-
ową ikonę/, dwa feretrony olej, blacha-pocz.XX w., na ławkach wyłożone księgi liturgiczne, przed ikonostasem pul-
pit/anałoj/.

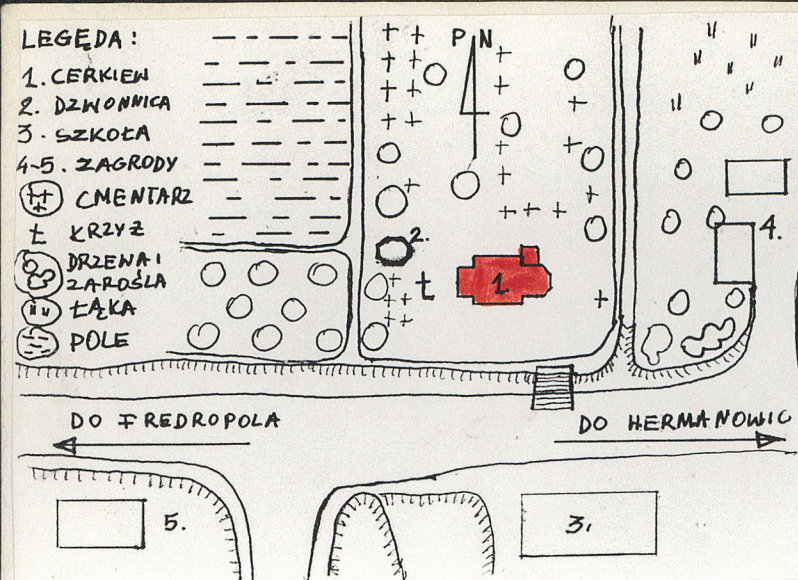
instalacje; instalacja elektryczna-główny wyłącznik na zewnątrz pd.ściany sanktuarium, instalacja odgromowa.

Wkładkę założył: Eugeniusz Zawaleń 1994.03.16.

(imię nazwisko, data)

Wzór ODZ 1978 r.

Miejsce przechowywania negatywów: E.Zawaleń



plan sytuacyjny



elewacja pn.



przycerkiewna dzwonnica



elewacja wsch.



elewacja zach.



wnętrze podstawy kopuły cerkwi

1. Miejscowość

MŁODOWICE

2. Obiekt (nazwa jak w karcie)

cerkiew gr.-kat.p.w.Nie-
pokalanego Poczęcia NMP,
ob.cerkiew prawosławna

3. Zawartość wkładki (nazwa obiektu lub materiału uzupełniającego)

c.d.materiału ilustracyjnego/poz.11/.



wspornik opasania



pd.-wsch.narożnik nawy



wnętrze;widok na wsch.część cerkwi



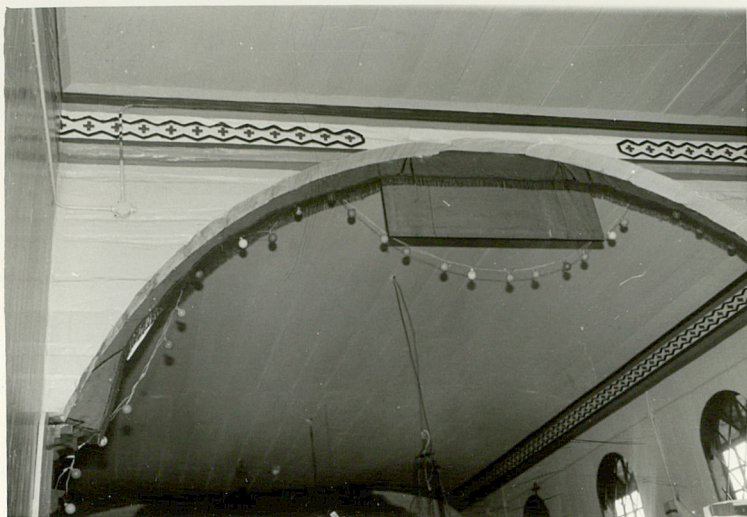
wnętrze;widok na zach.część cerkwi

Wkładkę założył: Eugeniusz Zawaleń 1994.03.16.

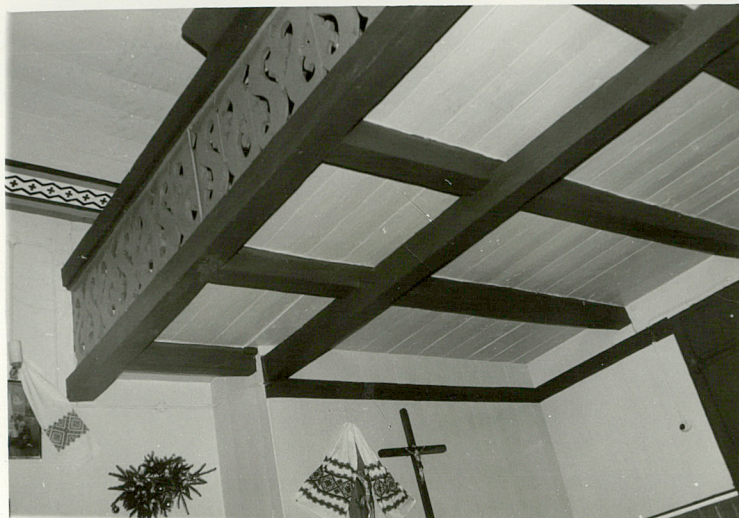
(imię nazwisko, data)

Miejsce przechowywania negatywów: E. Zawaleń

LZGraf. Biała Podl. z. 759 90 5000



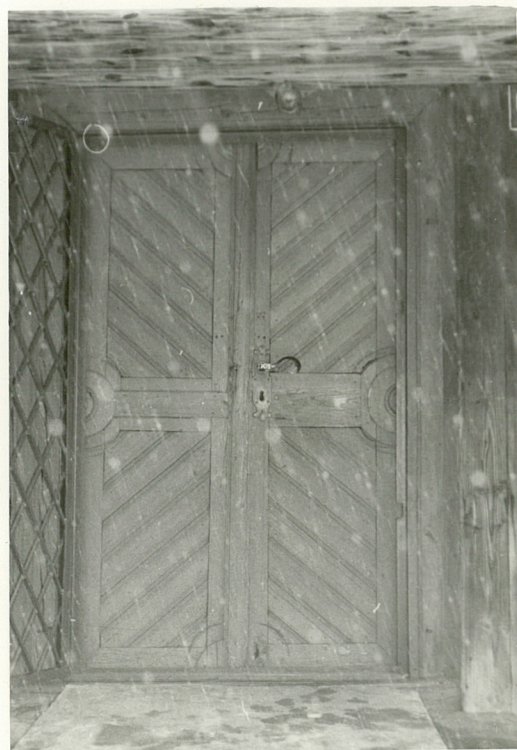
wnętrze; fragment łuku ściany ikonostasowej podniebienie chóru śpiewaczego



okno nawy od zewnątrz



drzwi babińca od wnętrza



drzwi babińca od zewnątrz



okno zakrystii od zewnątrz