

Nr

II

A

B

C

D

F

G

H

I

J

K

O

R

S

T

U

V

W

X

Z

PODKARPACKI

1. Obiekt zabytkowy

DAWNY DWÓR

2. Miejscowość

gm. DUBIECKO
NIEMADOLIA

3. Wiek

XIX

4. Styl

Klasycyzm

5. Kubatura m³

2.500

6. Powierzchnia w m²

a) zabytkowa: 480 b) użytkowa: 480

7. Materiał budowlany

przed
zniszczeniempo
odbudowie

a) ściany

cegła

b) sklepienia

X

c) stropy

drewno
szkieletowe

d) wiązania dachu

drewno

e) krycie dachu

dachówka

11. Ilość budynków

2

12. Ilość kondygnacji

1

z piętrowym portykiem

13. Użytkowanie wnętrza według ilości:

13

a) izb mieszkalnych

8

b) innych pomieszczeń

5

c) piwnic

brak

14. Grunty należące do zabytku:

ha

a) ogrody syglowe

park krajoznawczy

4,5

b) sady i grunty uprawne

X

c) lasy

X

d) wody

staw

0,5

e) inne

X

8. Wyposażenie architektoniczne

W Pręgostku portykiem tablica
muruwana z wersetem

2 kominki klasycystyczne

15. Przeznaczenie pierwotne budynku

Dwór

16. Użytkowanie w latach ubiegłych

mieszkalny

17. Użytkowanie obecne

cele oświatowe i mieszkalne

18. Nadaje się do użycia na:

- n -

9. Autorzy i data budowy i przebudowy

19. Data; rodzaj i stopień zniszczeń i odbudowy

Data

O P I S

znisz-
czenie
%odbu-
dowa
%

VIII. 1939 r.

XI. 1939 r.

XII. 1945 r.

VII 1955

1959.

Remont i adaptacja wnętrza

na nowo.

10. Udostępnienie

Dostępny, dokumentacja

20. Przynależność administracyjna

a) województwo

Świętokrzyskie

b) powiat

PRZEMYSKI

c) gmina

DUBIECKO Niemadolia

21. Stacja

nazwa stacji

odległość od
stacji w km

a) kolejowa

Lęka

Bachówiec
Dymów8
14

b) autobusowa

w miejscu

22. Właściciel i jego adres

Słonek Peristera

23. Użytkownik i jego adres

Ośrodek Szkolenia Kadr
Mechanizacji Rolnictwa

24. Inwestor i jego adres:

Jah wzięj

25. Rejestr zabytku nr

105

rok 20.07.1982

miejsce przechowywania

26. Nazwa księgi hipotecznej

27. Numer

hipoteczny
1 p. 1000

28. Akta

29. Fotografie

P.I.S.

30. Inwentaryzacja pomiarowa

Brak



DAWNY DWÓR

Zwrócony frontem ku pn. Murowany, otynkowany. Wzniesiony na murze prostokąta z 2 ma skrzydłami od ogrodu. Parterowy z piętrowym portykiem od frontu. Wkład wnętrza dwutraktowy z sienią i saloniem na osi oraz korytarzami pomiędzy traktami. We wnętrzu podziaty na m. z gipsiem kostkowanym pod okapem. Elewacja frontowa 3-osiowa. Portyk ku portyk wzniesiony o 4ch kolumnach, dźwigających belkowanie trójkątne przynależne. Wnętrze portyku ozdobione neorokokiem, półpiętrne wydzielone fryzem łaskawym. Okna w obramieniach z listwami podobnym rytmu. Wyści dach 4-wspadowy kłty dachówki.

W otoczeniu otoczone klasycystycznym gazonem i podwójnym o piętro w 1854r oraz PARK KRAJOBRAZOWY z prostokątnymi alej: altanę drewną oraz stawem.

Prz

rok

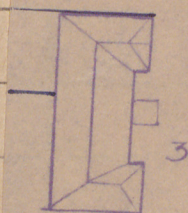
33. R

w

35. I

Li

Sto



3



4



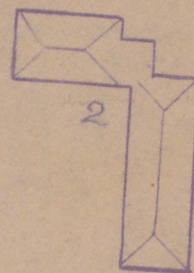
5

ZESPÓŁ DWORSKI
W NIENADÓWEJ
1. DWÓR
2. OFICyna DWORSKA
3. HOŁOWNIA
4 i 5 - DOŁOZCÓWKI

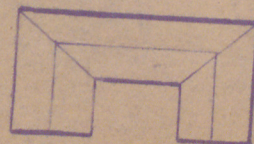
do szosy

PRZEMYSŁ-DWÓREK

BIRCHA



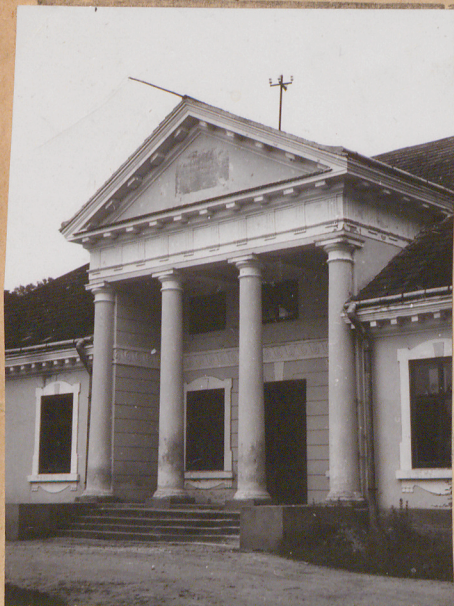
2



1

STAW

Z X W V U T S R O



DAWNY DWÓR

Zwrócony frontem ku pn. Murowany, otynkowany. Wmierzony na murze prostokąta z 2 na skrzydłach od ogrodu. Parterowy z piętrowym portykiem od frontu. Wkład wnętrza dwutraktowy z sienią i saloniem na osi oraz korytarzami pomiędzy traktami. We wnętrzu podziaty na mure z gzymsem kostkowanym pod okapem. Elewacja frontowa 3-osiowa. Pośrodku portyk wzniesiony o 4ech kolumnach, dwiugięcych belkowanie żwircone trójkątnym przyniołkiem. Wnętrze portyku ozdobione neorokokiem, półpiętrne wydzielone fryzem ławnicowym. Okna w obramieniach z listwami podobnym rytmu. Wysocki dach 4-wspadowy kryty dachówką.

W otoczeniu dziwna kleszczytynna gminie melud. i podryżona o piętro w 1954r oraz PARK KRAJOBRAZOWY z prostokątami alej: altanę drewną oraz staniem.

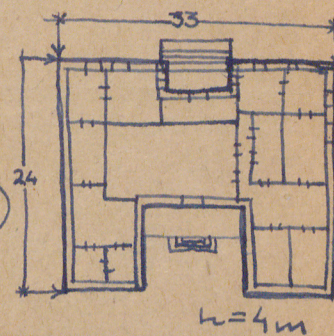
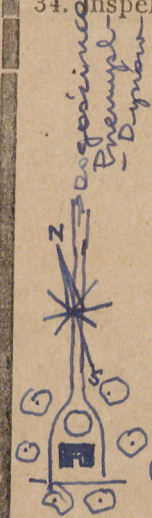
33. Koszty w tys. zł	przewidywane	rzeczywiste

35. Uwagi różne

Literatura

Stawicki Geogr. Krol. Polskiego

34. Inspekcje



36. Wypełnił dnia 2.XII.1955

W. A. Szwed
W. A. Szwed
10.X.1955

37. Sprawdził dnia

5.XII.59. *J. J. J.*
X.1963r. *J. i A. Czerepiński*