

1. Obiekt

KAPLICZKA "UMIESZCZENIE MARYI PO PRAWICY SYNA"

200/37

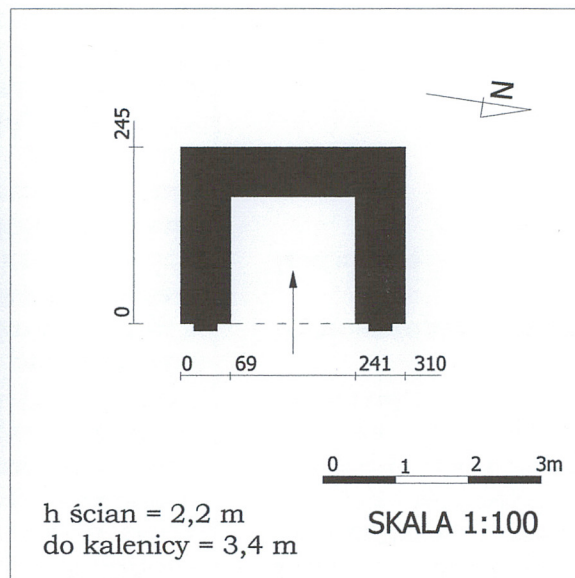
2. Czas powstania

1873 r.

3. Miejscowość

KALWARIA PAĆLAWSKA

11. Zdjęcia rzut przekrój sytuacja orientacja



4. Adres

Kalwaria Paćławska 40
37-743 Nowosiółki Dydyńskie

nr hipoteczny

5. Przynależność administracyjna

województwo podkarpackie

gmina Fredropol

PRZEMYSŁ

6. Poprzednie nazwy miejscowości

7. Przynależność administracyjna 1.VI.1975 r.

województwo rzeszowskie

powiat Przemyśl

8. Właściciel i jego adres

Klasztor OO. Franciszkanów
Kalwaria Paćławska 40
37-743 Nowosiółki Dydyńskie

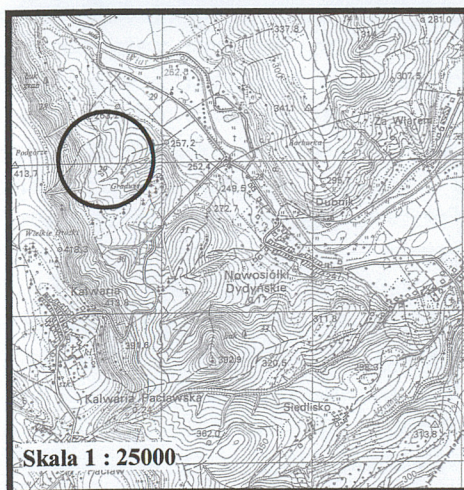
9. Użytkownik i jego adres

j. w.

10. Rejestr zabytków

Nr A - 297

data 08. 12. 1989 r.



Zespół zabudowań sakralnych w Kalwarii Pałacowskiej w skład którego wchodzi kościół pw. Znalezienia Krzyża Świętego z klasztorem OO. Franciszkanów oraz 41 kaplic stanowi jedyną istniejącą na Podkarpaciu "Kalwarią", nawiązującą do jerozolimskiej drogi krzyżowej, której ideowe repliki zaczęły pojawiać się w Europie począwszy od XV stulecia. Pierwsza polska "Kalwaria" powstała na początku XVII wieku z fundacji Mikołaja Zebrzydowskiego w dzisiejszej Kalwarii Zebrzydowskiej koło Wadowic. Tamtejsze niezwykle sanktuarium zainspirowało wojewodę podolskiego i kasztelana lwowskiego Andrzeja Maksymiliana Fredrę, który w 1665 roku podjął dzieło budowy "Kalwarii" w pobliżu podprzemyskiego Paławia. W górskim krajobrazie Pogórza Przemyskiego, przeciętym przez rzekę Wiar wzniesionych zostało 28 kaplic połączonych tzw. drózkami, mającymi służyć rozważaniu Męki Pańskiej oraz kościoł, przy którym z woli fundatora w 1668 roku osiedli Ojcowie Franciszkanie. W roku 1679 Franciszkanie z Kalwarii Pałacowskiej weszli w posiadanie cudownego obrazu Matki Bożej, przeniesionego tu ze zdobytego przez Turków Kamieńca Podolskiego, gdzie otoczony był szczególnym kultem. Fakt ten wzmocnił rangę sanktuarium, które z czasem urosło do roli najważniejszego ośrodka kultu maryjnego diecezji przemyskiej. W latach 1770-1775 cześnik przemyski Szczepan Józef Dwernicki zainicjował i przeprowadził budowę nowego barokowego kościoła oraz klasztoru, które zastąpiły wcześniejsze, zapewne drewniane budowle. W czasach fundacji Dwernickiego wzniesiono także 20 kaplic kalwaryjskich, murowanych i drewnianych, które zastąpiły starsze lub uzupełniły dotychczasowe "dróżki". Do naszych czasów nie przetrwały jednak ani kaplice wzniesione w czasie fundacji Fredry, jak również Dwernickiego. Mimo, iż w zasadzie odpowiadają topografia, a częściowo formą osiemnastowiecznym pierwowzorom, zachowane do dziś kaplice niemal w całości wzniesiono w II i III ćwierci XIX wieku. Ostatecznie kalwaryjski zespół ukształtowany został do 1875 roku. Obecnie w skład drózek wchodzi 41 kaplic, w tym 35 murowanych i 6 drewnianych, tworzących 4 grupy: Grupę Kajfasza z 8 kaplicami, Grupę nad rzekę Cedron (tak nazwano przepływający w pobliżu Kalwarii Wiar) z 5 kaplicami, Grupę gradusów z 13 kaplicami i Grupę Ukrzyżowania z 8 kaplicami. Do "drózek" zaliczają się także stojące w pobliżu kościoła kaplice św. Michała i Rafała. Ponadto w skład pałacowskiego zespołu wchodzi, nie wliczane w skład "drózek" kaplice św. Anny, św. Gabriela i Wniebowstąpienia Pana Jezusa oraz pustelnia św. Marii Magdaleny, a także kaplica grobowa Tyszkiewiczów.

Kapliczka "Umieszczenie Maryi po prawicy Syna"
wzniesiona została w 1873 roku.

Kaplica położona jest na pn. od zespołu klasztornego, w lesie, przy drodze prowadzącej od kaplicy "U Heroda" do kaplicy "Grób Matki Bożej".

Materiał i konstrukcja – kaplica jednoprzestrzenna typu domkowego, murowana z cegły i kamienia, o ścianach gładko tynkowanych, z otwartą ścianą frontową. Wnętrze nakryte deskowym stropem, wspartym na profilowanym gzymsie. Dach namiotowy, czterospadowy, konstrukcji drewnianej, z szerokim okapem, kryty blachą ocynkowaną. Wieżyczka "na sygnaturkę" konstrukcji słupowo-zastrzałowej, pokryta blachą ocynkowaną. Posadzka kamienna.

Rzut – kaplica na rzucie zbliżonym do kwadratu, z otwartą na całą szerokości ścianą frontową.

Bryła i elewacje – kaplica jednoprzestrzenna, nakryta dachem namiotowym, z sześcioboczną wieżyczką na sygnaturkę z pseudolatarnią nakrytą iglicowym hełmem. Ściany gładko tynkowane, zwieńczone gzymsem podokapowym. Ściana frontowa otwarta całą szerokością do wnętrza, flankowana gładkimi pilastrami. Elewacje boczne i tylna bez przepruć.

Wyposażenie - obraz "Umieszczenie Maryi po prawicy Syna".

Instalacje – brak.

14. Kubatura	15. Powierzchnia użytkowa	16. Przeznaczenie pierwotne	17. Użytkowanie obecne
ok. 13,4 m ³	ok. 6,1 m ²	sakralne	sakralne
18. Prace budowlane i konserwatorskie, ich przebieg i dokumentacja		19. Stan zachowania (fundamenty, ściany zewnętrzne, ściany wewnętrzne, sklepienia, stropy, konstrukcje dachowe, pokrycie dachu, wyposażenie i instalacje)	
Kaplica wielokrotnie i systematycznie poddawana zabiegom konserwatorskim i remontowym. Po raz ostatni odnawiana w II poł. lat 90. XX w.		Ogólny stan zachowania kaplicy określić można jako dobry.	
		20. Najpilniejsze postulaty konserwatorskie	

21. Akta archiwalne (rodzaj akt. numer i miejsce przechowywania)

- S. Urban, Dróżki Pana Jezusa i Najświętszej Marii Panny w Kalwarii Paclawskiej, praca magisterska na Papieskiej Akademii Teologicznej w Krakowie, Kraków 1985

22. Bibliografia

- J. S. Barcik OFMConv, Kalwaria Paclawska, Warszawa 1995;
- M. Gosztyła, J. Szpyt, Sanktuarium Męki Pańskiej i Matki Bożej w Kalwarii Paclawskiej, Kalwaria Paclawska 1999;
- Podkarpacki Biuletyn Konserwatorski, t. I, cz. 1, Przemyśl 2003;
- Rocznik Archidiecezji Przemyskiej 1997. Album, Przemyśl 1997, s. 29;
- T. Chrzanowski, M. Kornecki, J. Samek, Katalog zabytków sztuki w Polsce, woj. rzeszowskie, Pow. Przemyski, mpis 1955.

23. Źródła ikonograficzne i fotografia (rodzaj, miejsca przechowywania, sygnatury)

24. Uwagi różne

25. Opracował

tekst mgr inż. Andrzej Sowa październik 2005 r. *A. Sowa*
Imię, nazwisko, data, podpis

plany, rysunki mgr inż. Andrzej Sowa październik 2005 r. *A. Sowa*
Imię, nazwisko, data, podpis

zdjęcia fotogr. mgr inż. Andrzej Sowa październik 2005 r. *A. Sowa*
Imię, nazwisko, data, podpis

miejsce przechowywania negatywów u autora

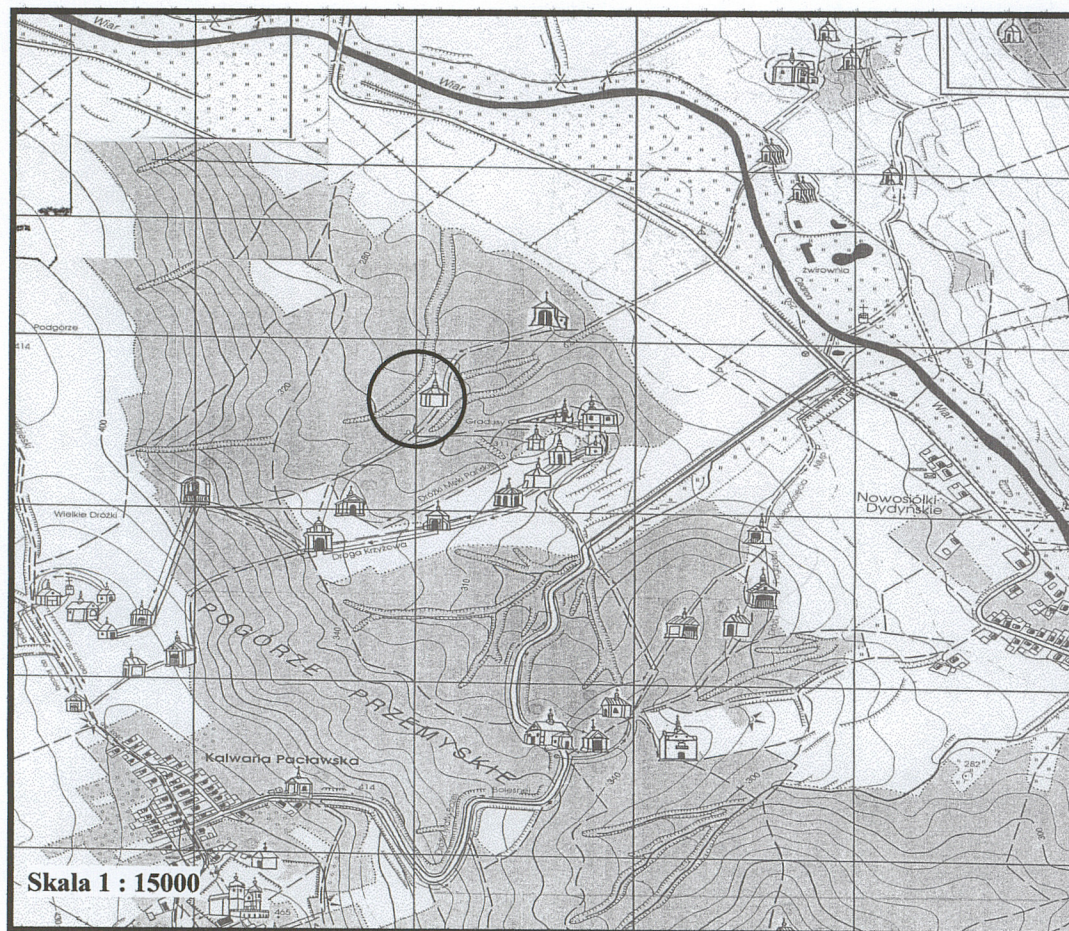
Karta po wypełnieniu podlega ochronie na podstawie przepisów prawa autorskiego.

26. Adnotacje o inspekcjach, informacje o zmianach (daty, imiona i nazwiska wypełniających)

27. Załączniki

1 wkładka

1. Miejscowość	2. Obiekt (nazwa jak w karcie)	3. Zawartość wkładki (nazwa obiektu lub materiału uzupełniającego)
KALWARIA PAĆLAWSKA	KAPLICZKA "UMIESZCZENIE MARYI PO PRAWICY SYNA"	Plan sytuacyjny i 3 zdjęcia: 1. Elewacja frontowa.; 2. Widok od pd.-wsch.; 3. Obraz we wnętrzu kaplicy.;



Wkładkę założył: mgr inż. Andrzej Sowa październik 2005 r. *A. SOWA*
(imię, nazwisko, data)

Miejsce przechowywania negatywów: u autora

2



3

