

Nr

A B C D E F G H I J K L M N O P R S T U V W X Y Z

530

KROŚNIEŃSKIE

1. Obiekt zabytkowy

62/15 PRALNIA

2. Miejscowość

STARA WIEŚ pu. Brzozów

3. Wiek

XIX

4. Styl

bez cech stylowych

5. Kubatura m³

ok. 1420 m³

6. Powierzchnia w m²

a) zabytkowa: 320 m² b) użytkowa:

7. Materiał budowlany

Przed zniszczeniem

Po odbudowie

11. Ilość budynków

1

14. Grunty należące do zabytku:

ha

a) ściany

cegła

b) sklepienia

cegła

c) stropy

drewno

d) wiązania dachu

drewno

e) krycie dachu

dachówka

12. Ilość kondygnacji

1

a) ogrody stylowe

b) sady i grunty uprawne

c) lasy

d) wody

e) inne teren gumna

ok. 1

13. Użytkowanie wnętrza według ilości:

a) izb mieszkalnych

6

b) innych pomieszczeń

3

c) piwnic

-

8. Wyposażenie architektoniczne

15. Przeznaczenie pierwotne budynku

budynek folwarczny

16. Użytkowanie w latach ubiegłych

pralnia

17. Użytkowanie obecne

pralnia

18. Nadaje się do użycia na

j.w.

9. Autorzy i data budowy i przebudowy

Budynek znajduje się na planie katastralnym z r. 1887.

19. Data, rodzaj i stopień zniszczeń i odbudowy

Data	O P I S	Zniszczenia %	Odbudowa %
VIII. 1939 r.			
XI. 1939 r.			
XII. 1945 r.			
IX. 1969 r.	W dobrym stanie. Skrzydło dobudowane zaniedbane	10 %	

10. Udostępnienie za pośrednictwem mieszkańców i użytkowników

20. Przynależność administracyjna

a) województwo

Rzeszów

b) powiat

Brzozów

c) gmina

w.m.

BRZÓZÓW

21. Stacja

Nazwa stacji

Odległość od stacji w km

a) kolejowa

Rzeszów

b) autobusowa

w.m.

22. Właściciel i jego adres

1. Kolegium OO Jezuitów

2. Skarb Państwa

23. Użytkownik i jego adres

Kolegium OO Jezuitów, mieszkania pracowników PGR

24. Inwestor i jego adres

25. Rejestr zabytku Nr..... 38

rok..... 19.10.1969

miejsce przechowywania

26. Nazwa księgi hipotecznej

27. Nr hipoteczny

28. Akta

29. Fotografie

30. Inwentaryzacja pomiarowa

Z Y X W V U T S R P O N M L K J I H G F E D C B A Nr

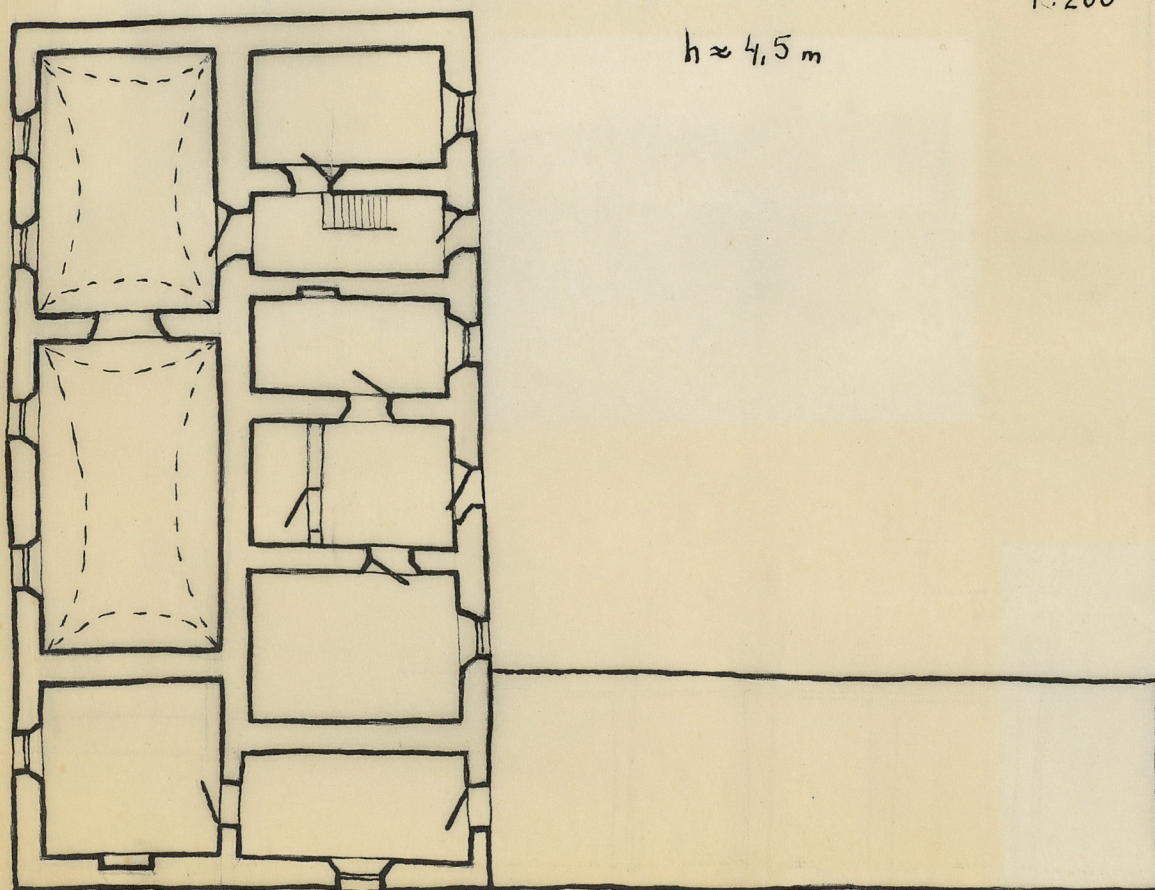
31. Szkic sytuacyjny, plan schematyczny, uwagi opisowe, fotografia
 Ustawione przy pd. krawędzi cymna klasztorne. Budynek na zucie
 wązielnicy, przy czym skrzydło południowe jest dobudowane już XX w.
 Część pierwotna zwrócona kalenicą w kierunku północ-południe.
 Murowana z cegły, otynkowana. Kryta dachówką.
 Na zucie prostokąta, z przytępem wzdłuż ściany wschodniej,
 dwutraktowa. Kryta dachem siodłowym, na wieżbie stolcowej.

32. Przebieg prac konserwatorskich

Rok	Wyszczególnienie prac	K o s z t tys. zł

1:200

$h \approx 4,5 m$



te 34. Inspekcje

36. Wypełnił dnia
 11. X .1969 Tondos

37. Sprawdził dnia

2285

0

1242

2960

Z	Y	X	W	V	U	T	S	R	P	O	N	M	L	K	J	I	H	G	F	E	D	C	B	A	Nr
---	---	---	---	---	---	---	---	---	---	---	---	---	---	---	---	---	---	---	---	---	---	---	---	---	----

31. Szkic sytuacyjny, plan schematyczny, uwagi opisowe, fotografia

Ustawiona przy pd. krawędzi gmina klasztorne. Budynki na terenie wsielnic, przy czym skrzydło południowe jest dobudowane już XX w. Część pierwotna zwrócona kalenicą w kierunku północ-południe. Murowana z cegły, otynkowana. Kryta dachówką. Na terenie prostokąta, z przylupem urduż ściany wschodniej, dwustrakowa. Kryta dachem siodłowym, na wieżbie stółkowej. Do wnętrza prowadzą drzwi klepkowe. Dwa pomieszczenia sklepione kapą pruską, w pozostałych stropy. Na wieżbie znaki ciebiekie.



32. Przebieg prac konserwatorskich

Rok	Wyszczególnienie prac	K o s z t tys. zł

33. Koszty
w tys. zł

Przewidywane

Rzeczywiste

34. Inspekcje



36. Wypełnił dnia
11. X .1969 Tondos

37. Sprawdził dnia