

Nr

III

A

B

C

D

E

F

G

H

I

J

K

L

M

N

O

P

R

S

T

U

V

W

X

Y

Z

517

1. Obiekt

61/1 Dwór

2. Czas powstania

II poł. XVIII w.
przeb. XX

3. Styl

BAROK

4. Materiał

CEGLA, KAMIEŃ,
BLACHA

5. Powierzchnia

52 m²

6. Kubatura

ok. 220 m³

7. Autor, historia obiektu

ZBUDOWANY W II POŁ. XVIII W. NA POŁ. XX W PRZEBUDOWANY PRZEZ
ARCHITEKTÓW LWOWSKICH / PRZEDENYSZCZKIEM WNETRZA/.

DWÓR ZAKOŁONY NA PLANIE PROSTOKĄTA,
Z LOGGIĄ OD FRONTU I DWIEMA LOGGIAMI
OD STRONY OGRODU. JEDNOKONDYGNACJOWY
Z DACHEM CTEROSPADOWYM, KAMANYM
NAD LOGGIĄ FRONTOWĄ, TWORZĄC TRZY-
SPADOWE ZADASZENIE I W KRÓTSZYCH
ŚCIANACH BUDYNKU TWORZĄC NISZĘ, KA-
LENISZCZĄ I PULPIT. NAROŻNIA WYMOCNIŁE
SKARPAMI. ELEWACJA PÓŁNOCNA SIĘDMIO-
OSIOWA, PÓŁDNIOWA DZIEWIĘCIOOSIOWA,
WSCHODNIA I ZACHODNIA DWUOSIOWE. OKNA
SZESZCIOKWATEROWE. DRZWI DWUSKRZYDEKOWE.
BUDYNEK NA WYSOKIM PODMUROWANIU O
PROFILI SKOŚNYM, Z DŁUGĄ PIWNICĄ
POD CAŁYM DWOREM.
NAD LOGGIAMI OGRODOWYMI DWA POKOIKI
HANSARDOWE.

DWÓR ZAKOŁONY W PARKU NA WZGÓRZU.
WNĘTRZE DWUTRAKTOWE, Z DWUNASTOMA
POMIESZCZENIAMI MIESZKALNYMI. PRZE-
BUDOWANE NA POŁ. XX W I PO WOJNIE



9. Miejscowość

HUMNISKĄ

gm. BRZÓZÓW

10. Powiat

BRZÓZÓW

Gromada

HUMNISKĄ

gm. BRZÓZÓW

Wojew. rzeszowskie

11. Stacja kolejowa km

Stacja autobusowa 0,5 km

12. Właściciel, jego adres

13. Użytkownik, jego adres

j.w.

14. Udostępnienie

BEZ UTRUDNIENI

15. Dane hipoteczne i katastralne

16. Data i nr rejestru

17. Akta

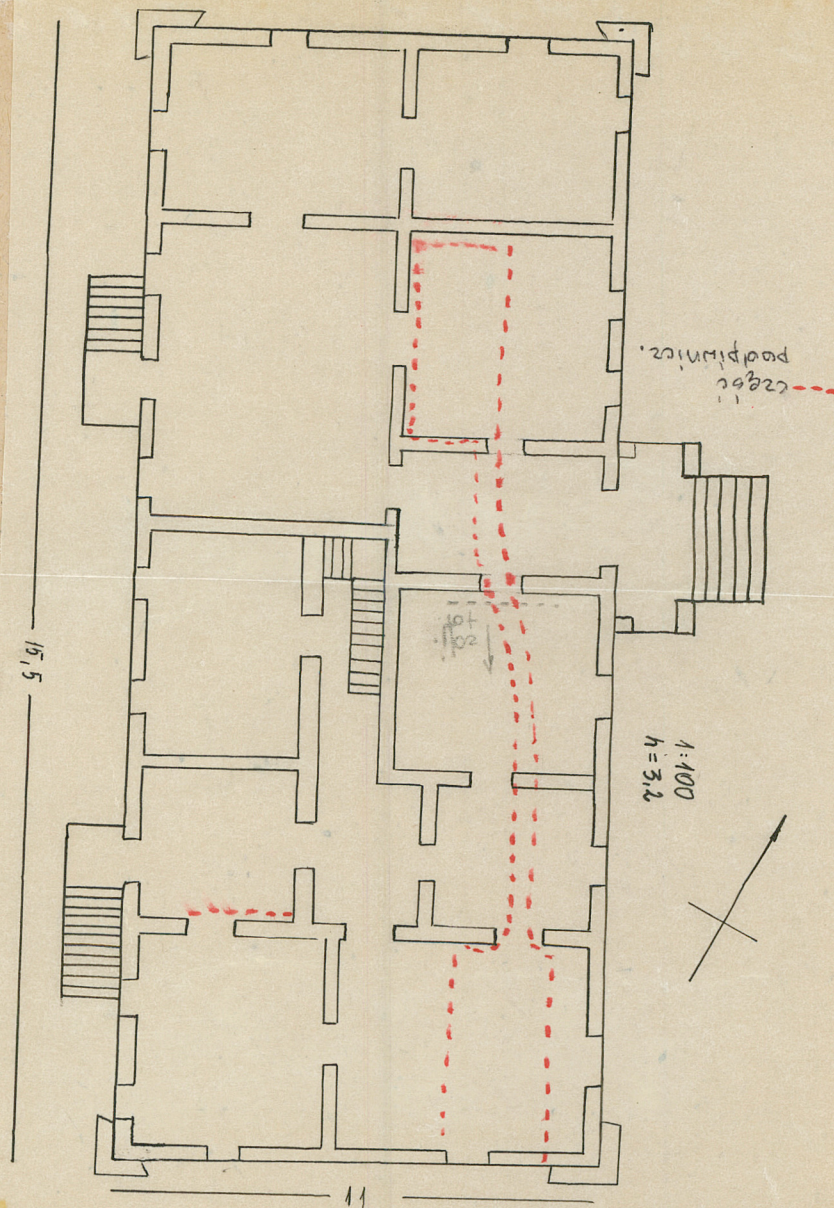
18.	Stan obiektu	19.	Potrzeby konserwatorskie	20. Data i nazwisko dokonującego wpisu
	DOBRY		NIE MA	20.01.1972 Janina Maria Dąbka

21. % zniszczenia w roku				22. Data rozpoczęcia	Wykonawca, przebieg prac konserwatorskich, data przyjęcia	Koszt
Fundamenty						
Ściany zewn.						
Ściany wewn.						
Sklepienia						
Stropy						
Konstr. dachowe						
Pokrycie dachu						
Stolarka						
Inst. wodociąg.						
Inst. kanaliz.						
Inst. elektr.						
Inst. gazowa						

23. Rysunki, szkice, pomiary, uzupełnienie opisu



miejsce wyk. zdjęcia zachn. na planie



24. Źródła i bibliografia

25. Ikonografia i negatywy fot.

BDX - PRAESKO

26. Dokumentacje

27. Dane ilościowe

Ilość budynków	1	Ogrody stylowe	0,6 ha
Ilość kondygn.	1	Sady i grunty uprawne	ha
Ilość izb mieszk.		Lasy	ha
Ilość innych pom.		Wody	ha
Ilość piwnic	2		

28. Użytkowane

Pierwotne	jako bud. mieszk.
Do r. 1939	jlw
Obecnie	jlw
Postulowane	jlw

29. Inspekcje

30. Dekoracja archit. i wystrój

31. Uwagi

32. Sprawdził dnia

33. Wypełnił dnia

10.VI.1942
JADWIGA MARIA DOWAŻNY