

Nr

III

A

B

C

D

E

F

G

H

I

J

K

L

M

N

O

P

R

S

T

U

V

W

X

Y

Z

PODKARPACKIE

1. Obiekt zabytkowy

D. CERKIEW GR. KATOLICKA PW. ŚWIĄTYNI NPMARIII

2. Miejscowość

KORMANICE  
[FREDROPOL]

Zm. FREDROPOL

3. Wiek

XX

4. Styl budowlany

budowl. bizant.

5. Kubatura m<sup>3</sup>

ok. 1320

6. Powierzchnia w m<sup>2</sup>

166

a) zabytkowa:

b) użytkowa:

20. Przynależność administracyjną

a) województwo

b) powiat

c) gmina

7. Materiał budowlany

Przed zniszczeniem

Po odbudowie

11. Ilość budynków

1

14. Grunty należące do zabytku:

ha

a) ściany

dewo

a) ogrody stylowe

—

21. Stacja

Nazwa stacji

Odległość od stacji w km

b) sklepienia

—

b) sady i grunty uprawne

—

a) kolejowa

Inegol

15

c) stropy

dewo

c) lasy

—

b) autobusowa

u/m

d) wiązania dachu

dewo

d) wody

—

22. Właściciel i jego adres

Parochialny we Fredropolu.

e) krycie dachu

dachów.

e) inne

—

8. Wyposażenie architektoniczne

XX w.

15. Przeznaczenie pierwotne budynku

szkolne cerkiew gr.kat.

23. Użytkownik i jego adres

—

16. Użytkowanie w latach ubiegłych

—

17. Użytkowanie obecne

— kościółnym.kat.

24. Inwestor i jego adres

18. Nadaje się do użycia na

19. Data, rodzaj i stopień zniszczeń i odbudowy

Data

O P I S

Zniszczenia %

Odbudowa %

VIII.1939 r.

XI.1939 r.

XII.1945 r.

I 1963

dobry  
uszkodzony - budulec sierpocinski  
pniecie, wisi cerkiew - olumy stop - 50%  
nie przepiętym, surowy wyprawne

25. Rejestr zabytku Nr

A 222

rok

26.06.1907

miejsce przechowywania

26. Nazwa księgi hipotecznej

27. Nr hipoteczny

28. Akta

29. Fotografie

30. Inwentaryzacja pomiarowa

10. Udostępnienie

klucze na  
planach obok

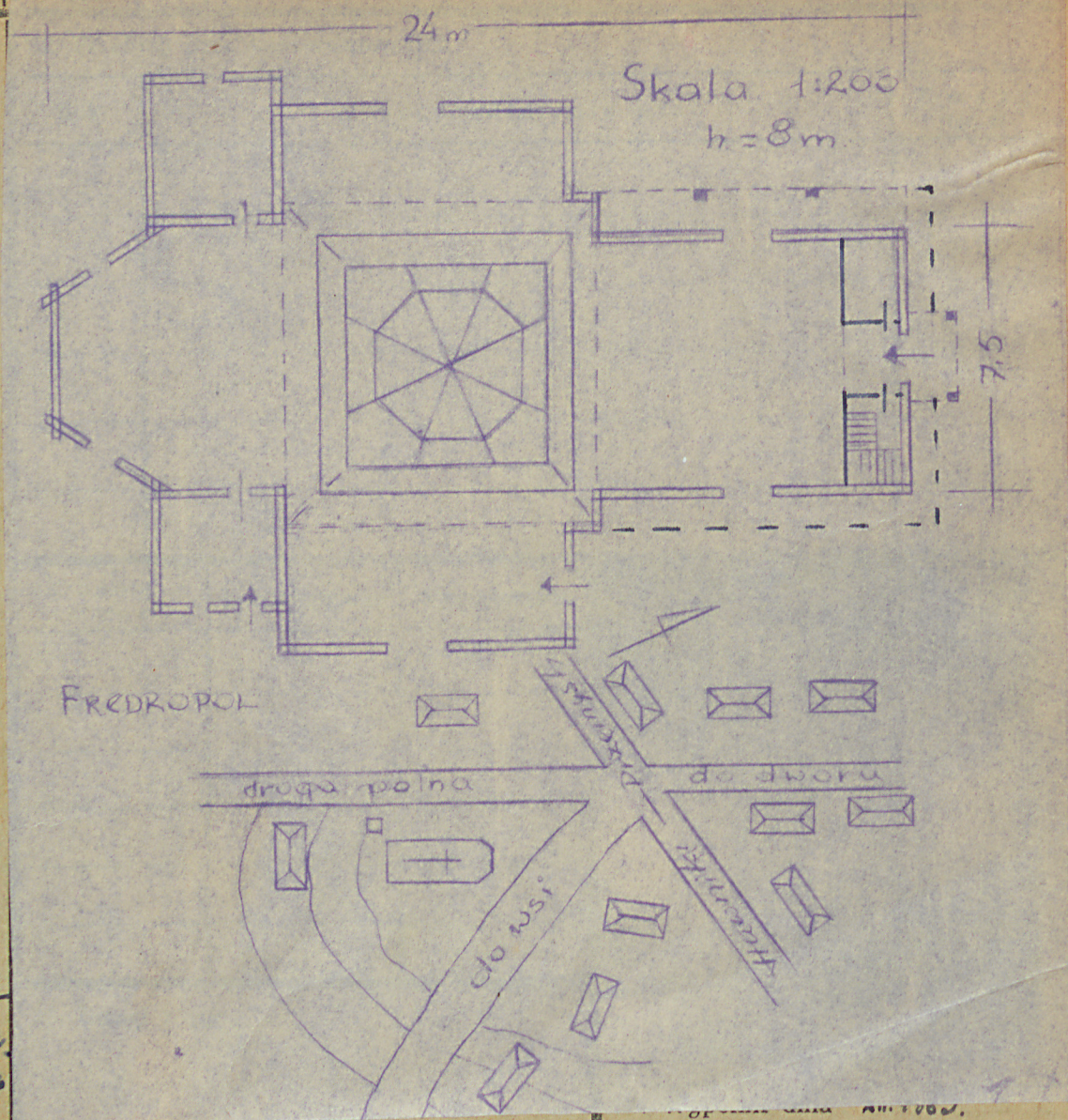


## 31. Szkic sytuacyjny, plan schematyczny, uwagi opisowe, fotografia



Cerkiew wybudowana na pół skra-  
ju wsi, w rozcieleniu drogi polnych  
orientowana. Drewniana, zębowa,  
oszalowana pionowo deskami od zewnątrz, wewnątrz oszalunek

poziomy. Zaciężona na planie krzyża: jednonawowa z  
przebiegiem rektorycznym trójbojnie i 2 zakręskami przy-  
lepytymi doń od płn. i płd. Dachy naciśowe krzyż dachówką  
szarych oszalowane pionowo deskami okapowymi. Nad transept.  
tym dach krzyżownicie dachony i kopuła z wielokrotnym  
fambusem o nieoszalowanych ostekach wybudowane, kr-  
ża dwonasto białego, z wielokrotnym pionowym łatanie, na-  
szyć. Na on fasady zaciężony naciśowy panel na  
oknach rektorycznych stępach. Na wydzielni rektorycznej przed  
otworem cerkwi obłoga dach okapowy wparły na nierozach-  
ne ozdobnie podciętych słupach z wielokrotnym na ost-  
kach zęb- podobnie wparły jest kład kopuły. Otwór wej-  
sowy prostokątny otwory w bocznych narożach trójbojnie - boczne  
otwory prostokątne, naciśowe rektoryczne podłogowe. O  
przebiegiem otwory rektoryczne podłogowe, w kambuse  
obłoga kopuły otwory podłogowe. Wewnątrz podłoga z  
desek, kopuła (nieoszalowana) wparły na 4 słupach  
krzyżowych o podłogowym wykonaniu, słupy prostok-  
oszalowane wzdłużnie słupami wparły krzyżami. O  
podłogowy wykonany słupami z masą pomalowaną, na-  
kierowana chłoniem ciemne. Brak cerkwi wot. Cerkiew na  
podłogowym ciemnym.



J. i A. Czerepiński

37. Sprawdził dnia



## 31. Szkic sytuacyjny, plan schematyczny, uwagi opisowe, fotografia



Cerkiew usytuowana na półk. skra-  
ju wsi, w rozdleniu dróg polnych  
orientowana. Drewniana, krzyżowa,

oszalowana pionowo deskami od zewn. we wnętrzu oszalunek  
poziomy. Zatorzone na planie krzyża: jednokierowe z  
przebiegiem sakralnym krzyżownicą i 2 zakrystiami przy-  
lepyłymi doń od płu. i pld. Dachy naciśowe typu dachów-  
szczyt oszalowane pionowo deskami okapowymi. Nad transep-  
tem dach trójkątnie dachony; kopuła z wielokolumnowym  
fambusem o nieoszalowanych ostekach wyściępane, kry-  
te drewnianymi blachami, z wielokolumnowym pionowym latarnią na  
szczytach. Na on parady zadaszony naciśowo parady na  
okupach naciśowych stropach. Na wydzieleniu stropach przedni  
cubic cerkwi obłego dach okapowy wparły na nieoszele  
ne ozdobne podciętych stropach zasklepionych na okst-  
kach zgrab- podobne wparły jest nad kopułą. Okrąg wej-  
ciowy prostokątny otwory w bocznych nawach krzyżownic-  
olne prostokątne, naciśowe sakralne podłogi. z  
przebiegiem olne sakralne podłogi, w kambuse  
obłok kopuły olne podłogi. We wnętrzu podłogi z  
derek, kopuła (nieoszalowane) wparły na 4 słupkach  
kolumny o podłogach wzniośle okład; stropy podłogi  
oszalowane wzdłużnie słupami wparły słupami. z  
podłogami wzniośle słupami z malarstwem pomienianiem, na-  
krywką chłoniem ciemne. Brak cerkwi wot. Cerkiew na  
podmianach cyplany.

24 m

Skala 1:200

FR



36. Wypełnił dnia XII. 1863.

J. i A. Czerepińscy

37. Sprawdził dnia