

OŚRODEK DOKUMENTACJI  
ZABYTEKÓW W WARSZAWIE  
KARTA EWIDENCYJNA  
ZABYTEKÓW  
ARCHITEKTURY I BUDOWNICTWA

A

B

C

D

E

F

G

H

I

J

K

L

M

N

O

P

R

S

T

U

V

X

Y

Z

Nr

1843

1. Obiekt

DWÓR

2. Czas powstania  
1911 r.

3. Miejscowość

WOLA ZDAKOWSKA

4. Adres

Wola Zdakowska  
39 – 307 Gawłuszowice

Nr hipoteczny.....

5. Przynależność administracyjna

województwo .....podkarpackie.....

gmina .....Gawłuszowice .....

6. Poprzednie nazwy miejscowości

7. Przynależność administracyjna  
przed 1 VI 1975

województwo.....rzeszowskie.....

powiat..... Mielec.....

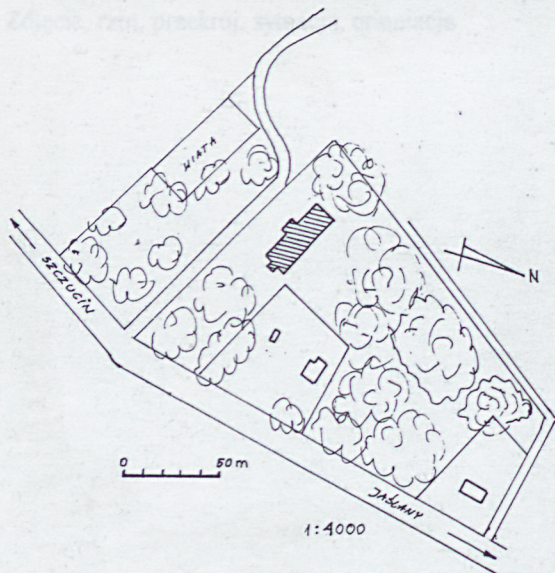
8. Właściciel i jego adres

9. Użytkownik i jego adres

nieużytkowany

10. Rejestr zabytków

Nr ..... 965/A.....data ..... 06. 05. 1967 r. ....



ELEWACJA FRONTOWA



12. Autorzy, historia obiektu, określenia stylu.

Wzniesiony w 1911 roku dla Trzecieskich. W ich rękach pozostał aż do 1944 roku.

13. Opis (sytuacja, materiał i konstrukcja, rzut, bryła, elewacje, wnętrze, wyposażenie, instalacje

SYTUACJA: Założenie dworsko-parkowe położone jest w pn. zach. części wsi, przy drodze prowadzącej z Jaślan do Gawłuszowic i Borowej. Dwór usytuowany jest w pd.-zach. części parku. Od pd. i pn. sąsiaduje z zabudową siedliskową, od wsch. poprzez drogę z polami uprawnymi a od zach. z Kanałem Kliszowskim i terenem d. cegielni.

MATERIAŁ I KONSTRUKCJA: murowany z cegły pełnej, na zaprawie wapiennej, obustronnie tynkowany. Ściany zewnętrzne piwnic i pozostałe do poziomu parteru z piaskowca. Ściany wewnętrzne z cegły pełnej na zaprawie wapiennej. Piwnice sklepione kolebkowo, stropy nad parterem Ackermana. Więźba dachowa konstrukcji dwustolcowej. Pokrycie dachowe dachówką ceramiczną, zakładkową. Tynki zewnętrzne i wewnętrzne wapienne. Okna drewniane, ościeżnicowe, z ozdobną płyciną. Okna strychu i piwnic drewniane, jednoramowe. Drzwi drewniane, dwuskrzydłowe, płycinowe o ozdobnie profilowanych płycinach. Schody do piwnicy i na strych drewniane, drabiniaste. W pokojach reprezentacyjnych parkiet taflowy, w pokojach częściowo parkiet oraz podłoga biała. W kuchni podłoga biała, w pomieszczeniach gospodarczych, przedsionkach i piwnicach, posadzka cementowa.

RZUT: założony na rzucie wydłużonego prostokąta, dwutraktowy. Na osi poprzecznej, od pd.- zach. wejście główne, zaakcentowane ryzalitem. Od strony pn. – wsch. na przedłużeniu osi poprzecznej wyjście do parku poprzez taras. Na osi podłużnej dwa wejścia do pomieszczeń gospodarczych.

BRYŁA: zwarta, prostopadłościenna, parterowa, podpiwniczona, nakryta dachem dwuspadowym.

ELEWACJE: *Elewacja pd. – zach. (frontowa)* na cokole, trzynastoosiowa, z umieszczonym na osi gankiem, dostępnym po schodach, zwieńczona zdwojonym gzymsem, podzielonym na płyciny, w których kwadratowe otwory okienne doświetlające strych, obiegający całość budowli. W partii cokołu od pn. zach., dwa prostokątne okna, doświetlające piwnice. W szczycie ganku okno termalne zdobione ułożonymi uskokowo ceglami. Brzegi tympanonu, zdobione motywem odwróconych schodów. Ganek doświetlony od frontu dwoma prostokątnymi oknami i po jednym z każdego boku. *Elewacja pd. – wsch. (boczna)* w części środkowej przesłonięta gankiem, czteroosiowa. Dwa otwory okienne i szerokością identyczne jak w elewacji frontowej, zaś jedno, bliżej ganku węższe. Fryz ponad oknami analogiczny jak w elewacji frontowej, bez otworów okiennych. Szczyt trójkątny zdobiony po bokach motywem odwróconych schodów oraz dwoma półkoliście zakończonymi prostokątnymi oknami, obwiedzionymi uskokowo ułożonymi ceglami i umieszczonym pośrodku nich owalnym otworem, ozdobionym, wystającymi z lica ceglami w formie koła. Ganek od frontu dostępny po schodach, zdobiony dwoma prostokątnymi płycinami po bokach otworu wejściowego, zakończony profilowanym gzymsem kordonowym, ponad którym trójkątny tympanon, zdobiony kolistym gzymsem i motywem schodów. W ścianach bocznych dwa wąskie, prostokątne okna, po jednym z każdej strony. *Elewacja pn. – zach. (boczna)* trójosiowa, jedną oś stanowi okno, środkową otwór drzwiowy zaś trzecią blenda okienna. Fryz analogiczny do przeciwległej elewacji. Szczyt rozczłonkowany analogicznie do elewacji pd. – wsch., lecz bez dekoracji architektonicznej.

*Elewacja pn. – wsch. (ogrodowa)* jedenastoosiowa, po pięć osi z każdej strony zajmują otwory okienne. Na osi środkowej otwór drzwiowy dostępny schodami poprzedzonymi tarasem. Ponad oknami nadokienniki z profilowanego gzymsu sięgające ślimienia. W czterech polach fryzu, w części środkowej rozetki z profilowanego gzymsu.

WNĘTRZE: dwutraktowe, w części środkowej na osi holl i salon w układzie amfiladowym. W części pn. zach. wejście do piwnic i na strych nie użytkowany mieszkalnie.

WYPOSAŻENIE: zachowane cztery piece i kominek z kwadratowych i prostokątnych kafli, bogato ornamentowanych motywami neobarokowymi.

INSTALACJE: pozostałości instalacji elektrycznej



14. Kubatura  4 400 m <sup>3</sup>	15. Powierzchnia użytkowa  1023 m <sup>2</sup> (w tym: strych – 288,90 m <sup>2</sup> , piwnice – 198,60 m <sup>2</sup> )	16. Przeznaczenie pierwotne  mieszkalne	17. Przeznaczenie obecne  nieużytkowany
18. Prace budowlane i konserwatorskie, ich przebieg i dokumentacja  W 1998 roku wymieniono częściowo pokrycie dachowe od strony elewacji frontowej. Pomimo licznych monitów ze strony służb konserwatorskich właściciel nie podjął prac remontowych obiektu..		19. Stan zachowania (fundamenty, ściany zewnętrzne, ściany wewnętrzne, sklepienia, stropy, konstrukcje dachowe, pokrycie dachu, wyposażenie i instalacje)  Obiekt w złym stanie technicznym.  Fundamenty - zawilgocone Ściany zewnętrzne – pozbawione tynków, zawilgocone Ściany wewnętrzne – częściowo uszkodzone, pozbawione tynków Sklepienia piwnic – zawilgocone Stropy – w dobrym stanie Konstrukcja dachowa – w dobrym stanie Pokrycie dachowe – nieszczelne, brak dachówek, rynien i rur spustowych Wyposażenie – piece rozebrane Instalacje – brak (fragmenty instalacji elektrycznej)	
		20. Najpilniejsze postulaty konserwatorskie  Znalezienie nowego właściciela, który przeprowadziłby remont kapitalny obiektu	



21. Akta archiwalne (rodzaj akt, numer i miejsce przechowywania)

24. Uwagi różne

25. Opracował

tekst ..... mgr Piotr Błasiak, 09. 2003 r. *P. Błasiak*  
imię, nazwisko, data, podpis

plany, rysunki ..... mgr Piotr Błasiak, 09. 2003 r. *P. Błasiak*  
imię, nazwisko, data, podpis

zdjęcia fotogr. .... mgr Piotr Błasiak, 10. 2003 r. *P. Błasiak*  
imię, nazwisko, data, podpis

miejsce przechowywania negatywów ..... w posiadaniu autora .....

**KARTA PO WYPEŁNIENIU PODLEGA OCHRONIE NA PODSTAWIE PRZEPISÓW PRAWA AUTORSKIEGO!**

22. Bibliografia

1. Katalog Zabytków Sztuki. Województwo rzeszowskie. Kolbuszowa, Mielec i okolice. t. III, z. 3. Warszawa 1991
2. W. Gąsiewski: Powiat mielecki. Przewodnik. Mielec 1999

26. Adnotacje o inspekcjach, informacje o zmianach (daty, imiona i nazwiska wypełniających)

23. Źródła ikonograficzne i fotograficzne (rodzaj, miejsce przechowywania, sygnatury)

27. Załączniki

Wkładka 1 - 2



1. Miejscowość

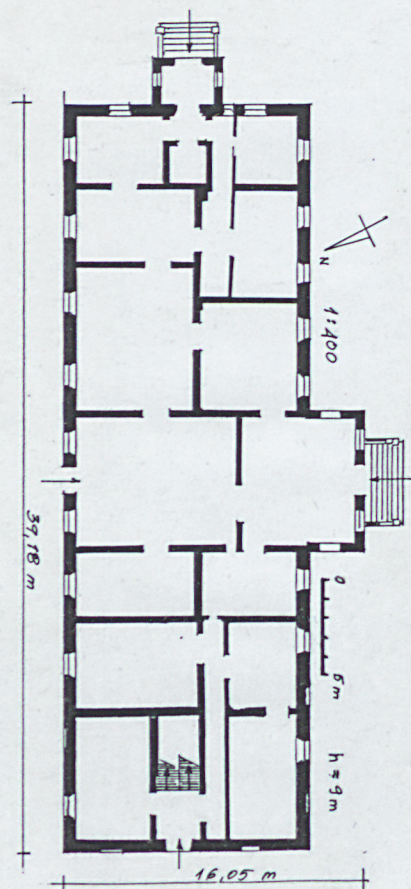
Wola Zdakowska

2. Obiekt ( nazwa jak w karcie )

Dwór

3. Zawartość wkładki ( nazwa obiektu lub materiału uzupełniającego )

zdjęcia, plany



WIDOK Z PD. - W SCH.



WIDOK Z PN. - ZACH.

Wkładkę założył: ..... mgr Piotr Błasiak, 09. 2003 r. *P. Błasiak*  
( imię, nazwisko, data )

Miejsce przechowywania negatywów: ..... w posiadaniu autora ..... *P. Błasiak*





ELEWACJA OGRODOWA



WIDOK FURNY OKIENNEJ



ZEJŚCIE DO PIWNICY I WYJŚCIE NA STRYCH



STOLARKA OKIENNA



1. Miejscowość Wola Zdakowska	4. Obiekt ( nazwa jak w karcie ) Dwór	5. Zawartość wkładki ( nazwa obiektu lub materiału uzupełniającego ) zdjęcia
----------------------------------	--	---



STOLARKA DRZWIOWA



WIDOK DEKORACJI ELEWACJI (FRAGMENT)

Wkładkę założył: ..... mgr Piotr Błasiak, 09. 2003 r. .... *P. Błasiak* .....  
( imię, nazwisko, data )

Miejsce przechowywania negatywów: ..... w posiadaniu autora.....