

Nr

III

A

B

C

D

E

F

G

H

I

J

K

L

M

N

O

P

R

S

T

U

V

W

X

Y

Z

505

KRAJOWE REJESTRY  
PODKARPACKIE  
gm. BRZOZÓW

1. Obiekt

STODOŁA DREWNIANA

2. Czas powstania  
XVIII w3. Styl  
ludowy4. Materiał  
drewno , cegła  
blacha

5. Powierzchnia

21 x 11,5

6. Kubatura

1224 ,4 m<sup>3</sup>

7. Autor, historia obiektu

nieznane

8. Opis



Stodoła drewniana na podmurówce

ceglanej , kryta blachą. Szerokie

wrota usytuowane po prawej stronie

ściany wschodniej i zachodniej.

Lewa część stodoły oddzielona

wewnątrz niską ścianą drewnianą.

W dłuższej ścianie północnej

wąskie drzwi umieszczone pośrodku.

9. Miejscowość

GRABOWNICA STARZEŃSKA

10. Powiat BRZOZÓW

Gromada Grabownica Starzeńska

Wojew. rzeszowski e

11. Stacja kolejowa ..... km

Stacja autobusowa ..... 500 m ..... km

12. Właściciel, jego adres

Parafia rzymsko - katolicka  
Grabownica Starzeńska

13. Użytkownik, jego adres

j / w

14. Udostępnienie

klucze na miejscu

15. Dane hipoteczne i katastralne

16. Data i nr rejestru

17. Akta

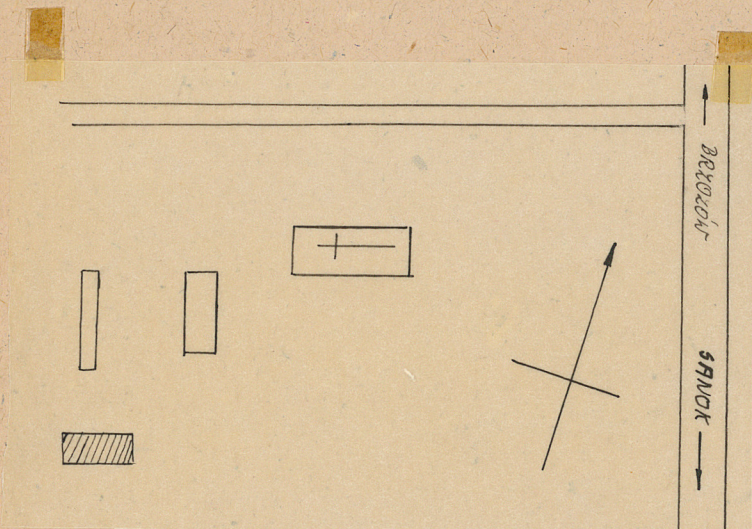
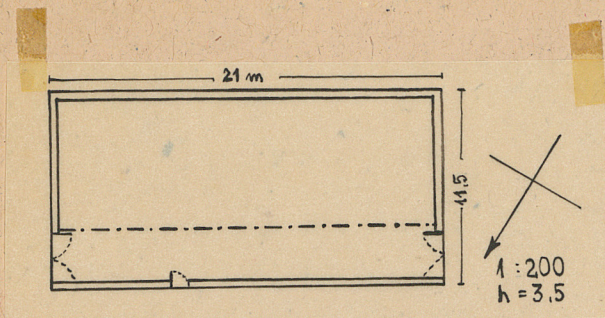


18.	Stan obiektu	19.	Potrzeby konserwatorskie	20. Data i nazwisko dokonującego wpisu
	dobry		nie ma	20.czerwca 1972 Janina Maria Powązka

21. % zniszczenia w roku				22. Data rozpoczęcia	Wykonawca, przebieg prac konserwatorskich, data przyjęcia	Koszt
Fundamenty						
Ściany zewn.						
Ściany wewn.						
Sklepienia						
Stropy						
Konstr. dachowe						
Pokrycie dachu						
Stołarka						
Inst. wodociąg.						
Inst. kanaliz.						
Inst. elektr.						
Inst. gazowa						



23. Rysunki, szkice, pomiary, uzupełnienie opisu





Z Y X W V U T S R P O N M L K J I H G F E D C B A Nr

24. Źródła i bibliografia  
nieznane

25. Ikonografia i negatywy fot.  
Negatywy w archiwum fotograficznym  
BDZ w Rzeszowie

26. Dokumentacje

27. Dane ilościowe

Ilość budynków	1	Ogrody stylowe	ha
Ilość kondygn.	1	Sady i grunty uprawne	ha
Ilość izb mieszk.	—	Lasy	ha
Ilość innych pom.	—	Wody	ha
Ilość piwnic	—		

28. Użytkowane

Pierwotne	jako stodoła
Do r. 1939	j / w
Obecnie	j / w
Postulowane	
Obiekt nadaje się do skansenu	

29. Inspekcje

30. Dekoracja archit. i wystrój

31. Uwagi

32. Sprawdził dnia

33. Wypełnił dnia  
20.czerwca 1972  
Janina Maria Powązka