

Nr

III

A

B

C

D

E

F

G

H

I

J

K

L

M

N

O

P

R

S

T

U

V

W

X

Y

Z

1. Obiekt

PAŁAC

2. Czas powstania

XVIII/XVIII w

3. Styl

neoklasycyzm

4. Materiał

cegła, blacha  
drewno

5. Powierzchnia

1332 m<sup>2</sup>

6. Kubatura

7500 m<sup>3</sup>

przeb. XIX w

7. Autor, historia obiektu

Dwór zbudowany na przełomie XVII / XVIII w. Przebudowany na początku XIX w. Do 1910 r. przebywał w rękach właściciela - Ustaszewskiego. Później aktem darowizny przeszedł na własność Akademii Sztuk Pięknych w Krakowie. W 1953 r. majątek przejął PGR. Dwór użytkowany był jako budynek mieszkalny i administracyjny. Od marca 1972 r. nie używany.

8. Opis



Dwór położony w parku, od frontu wejście owalne, zabudowany z trzech stron budynkami gospodarczymi. Jednopiętrowy od strony ogrodu /parter stanowią piwnice/, parterowy od frontu z mansardą nad wejściem głównym. Od strony południowej zachodniej loggia, klasycystyczna. Przyczółki nad oknami trójkątne i owalne. Stropy płaskie, w piwnicach sklepienia krzyżowe.

Dwór kryty blachą. Dach pulpitowy.

9. Miejscowość

GRABOWNICA STARZEŃSKA

10. Powiat BRZÓW

Gromada GRABOWNICA STARZEŃSKA

Wojew. rzeszowskie

11. Stacja kolejowa ..... km

Stacja autobusowa ..... 1 km

12. Właściciel, jego adres

PGR - WIDACZ

13. Użytkownik, jego adres

PGR - Grabownica

14. Udostępnienie

Wejście otwarte

15. Dane hipoteczne i katastralne

16. Data i nr rejestru

17. Akta

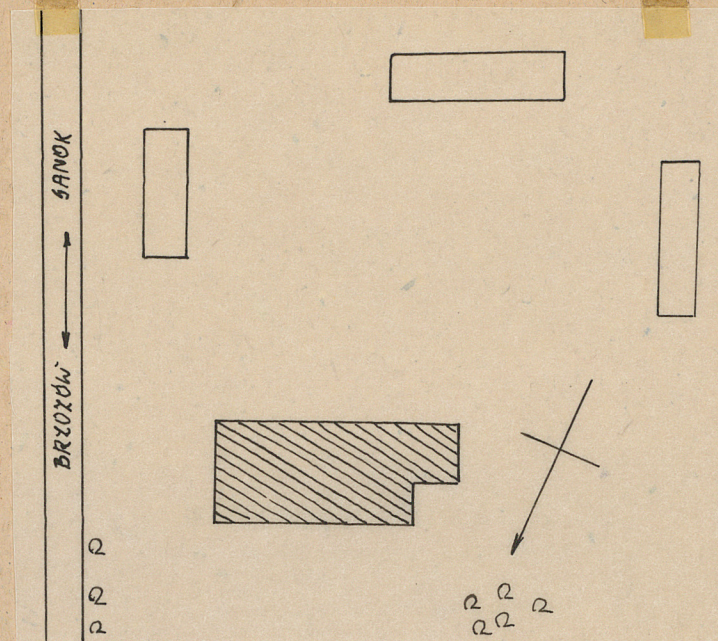
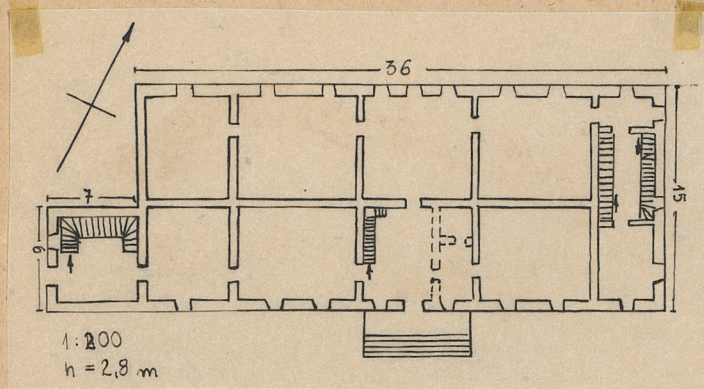


18.	Stan obiektu	19.	Potrzeby konserwatorskie	20. Data i nazwisko dokonującego wpisu
	<p>Stan obiektu bardzo zły. Brak dozoru sprawił ,          że zdewastowano wnętrza , zrywając podłogi          /posadzki/, uszkodzając drzwi i boazerie.          Stropy grożą zawaleniem, z powodu osłabienia          belek. Sklepienia piwnic również osłabione,          widoczne pęknięcia, cegły zawilgocone i          zasolone. Środkowa partia fasady ogrodowej          wali się , zabezpieczona podporami.</p>		<p>Osuszenie i odsolenie cegieł ,          wzmocnienie konstrukcji stropów, uzupeł-          nienie posadzek i innych elementów dREW-          nianych</p>	<p>20.czerwca 1972          Janina Maria Powązka</p>

21. % zniszczenia w roku	1972			22. Data rozpoczęcia	Wykonawca, przebieg prac konserwatorskich, data przyjęcia	Koszt
Fundamenty	80					
Ściany zewn.	50					
Ściany wewn.	50					
Sklepienia	30					
Stropy	50					
Konstr. dachowe	-					
Pokrycie dachu	10					
Stołarka	90					
Inst. wodociąg.	100					
Inst. kanaliz.	100					
Inst. elektr.	brak					
Inst. gazowa	brak					



23. Rysunki, szkice, pomiary, uzupełnienie opisu





24. Źródła i bibliografia

25. Ikonygrafia i negatywy fot.

26. Dokumentacje

27. Dane ilościowe

28. Użytkowane

29. Inspekcje

Ilość budynków

1

Ogrody stylowe

0,4 ha

Pierwotne

PAŁAC - DOM MIESZKALNY

Ilość kondygn.

2

Sady i grunty uprawne

ha

Do r. 1939

3/5

Ilość izb mieszk.

11

Lasy

ha

Obecnie

NIEUŻYTKOWANY

Ilość innych pom.

6

Wody

ha

Postulowane

DOM WYPOCZYNKOWY

Ilość piwnic

6

DOM WYCIECZKOWY

30. Dekoracja archit. i wystrój

32. Sprawdził dnia

33. Wypełnił dnia

31. Uwagi

20.VI.1972

JANINA MARIA

POWAŻKA