

Nr

A

B

C

D

E

F

G

H

I

J

K

L

M

N

O

P

R

S

T

U

V

W

X

Y

Z

1. Obiekt zabytkowy

Kościół Par. p. n. w. św. Mikołaja

2. Miejscowość

Domaradz

3. Wiek

XVI w.

4. Styl

gotycki

5. Kubatura m³około 1.800 m³6. Powierzchnia w m²

ok. 300

a) zabytkowa:

b) użytkowa:

20. Przynależność administracyjna

a) województwo

warszawskie

b) powiat

Białystok

c) gmina

Domaradz

7. Materiał budowlany

przed zniszczeniem

po odbudowie

a) ściany

drewniane na podmur. kam.

b) sklepienia

-

c) stropy

drewno

d) więzania dachu

drewno

e) krycie dachu

gontem

11. Ilość budynków

1

12. Ilość kondygnacji

1

13. Użytkowanie wnętrza według ilości:

a) izb mieszkalnych

-

b) innych pomieszczeń

5

c) piwnic

2

14. Grunty należące do zabytku:

ha

a) ogrody stylowe

b) sady i grunty uprawne

c) lasy

d) wody

e) inne

21. Stacja

nazwa stacji

odległość od stacji w km

a) kolejowa

Stacyja

18 km

b) autobusowa

Domaradz i miejsce

22. Właściciel i jego adres

Parafia rym. kat. Domaradz

23. Użytkownik i jego adres

Parafia rym. kat. Domaradz

24. Inwestor i jego adres:

Parafia rym. kat. Domaradz

25. Rejestr zabytku nr

rok _____ miejsce przechowywania

26. Nazwa księgi hipotecznej

27. Numer hipoteczny

28. Akta

29. Fotografie i przedmioty autorów katalogu

30. Inwentaryzacja pomiarowa

8. Wyposażenie architektoniczne: 2 ołtarze barokowe, organy barokowe, chrzcielnica gotycka, obraz wyobrażenia świętego z XVII w., lampiony: nowoczesnego typu 3, bogate barokowe i ludowe, kielichy i ornaty XVIII w.

9. Autorzy i data budowy i przebudowy

Parafia rym. kat. Domaradz 1510 r.
Kościół konsekrowany r. 1542.
R. 1545 wzniesienie fundacji przez bpa krakowskiego Jan. Władysław.
R. 1578 wzniesienie kościoła przez wzniesienie woty An. zach. Odbudowany r. 1596.

10. Udostępnienie

dokumenty z lat 1957-1958

1957-1958 - pokrycie dachów blachą

Dostępne
blurowe na plebanii

15. Przeznaczenie pierwotne budynku

sakralne - kościół r. kat.

16. Użytkowanie w latach ubiegłych

" "

17. Użytkowanie obecne

" "

18. Nadaje się do użycia na:

" "

19. Data, rodzaj i stopień zniszczeń i odbudowy

Data	O P I S	znisz- czenie %	odbu- dowa %
II. 1939 r.			
XI. 1939 r.			
XII. 1945 r.	ok.		
VI. 1956	Stan dobry		
X. 1959	częściowe zniszczenie szalunku i w presb. przycięsi obiekt zaniedbany	50	50

Z Y X W V U T S R P O N M I

31. Szkic sytuacji, plan schematyczny, uwagi opisowe, fotografia



Opis
Orientowany. Cerkwiec z ramiennymi bocznicami.
Wzrostem od p. prostokątna zakryta, na szachownicy
na planie. Strop na wzniesieniu prostokątny
z dwoma punktami od p. i nach. 4. Wzniesienie, wzniesienie
na nowym podciaganiu. Ściany zewnętrzne wzniesienie
gontem, wewnętrzne listwami. Okna zewnętrzne
prostokątne z wielokwaterową stolarką. Dachy
prostokątne. Wzniesienie na sygnaturze gontowej. 1906 r.
we wzniesieniu strop wsparty 2 kolumnami i kolumnami
choć murów przy prostokącie. Wsparty na 2 słupach.
Pod kolumnami widoczne łuki.

Bibliografia

M. Kozłowski. J. Samch. Cerkwiec Białostocki.
Stownik geograficzny Królestwa Polskiego
Instytut Geograficzny w Warszawie (masywność)

Wzór jednorazowy. — CWD, W-wa, Bielańska 18, zam. Nr 2161/S2/III

WDA. Z. 461 12. II, 55 20.000 A4 Karton kl. 7 160 g 12. II.—19. II. 55

rok

1957-9

ogrodzenie, impregnacja gontów oraz
— wzmocnienie i konserwacja blachy

33. Koszty
w tys. zł

przewidywane

rzeczywiste

34. Inspekcje

35. Uwagi różne



36. Wypełnił dnia uzupełnił
XI. 1959 r. A. Czerepiński.
J. Samch. 1962

37. Sprawdził dnia 7. XII. 58.

IX. 1963
T. B. Wawle
J. I. A. Czerepiński

31. Szkic sytuacyjny, plan schematyczny, uwagi opisowe, fotografia



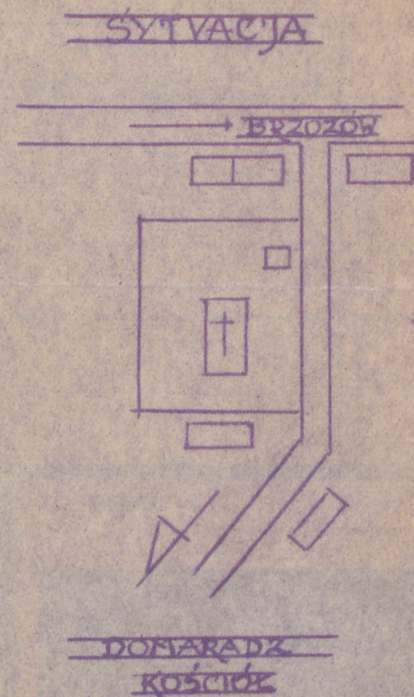
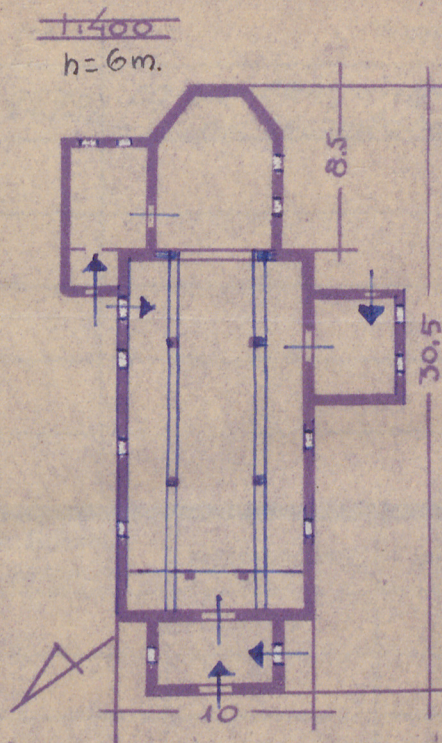
Opis
Orientowany. Cerkiew zorientowana w kierunku wschodnim.
Cerkiew od prz. prostokątna nakryta, na szachulastym
na murze. Mur na ruinie wydłużonego prostokąta,
z dwoma kamieniami od pd i zach. Wzdłuż ścian, wzdłuż
my nowymi przedziagami. Ściany zewnętrzne wolne
gontem, wewnętrzne ławicami. Długość ścian
prostokątne z wielokątowego słupka. Dachy
wielokątne. Wewnętrzna na sygnaturze gotyckiej. 1906.
We wnętrzu ławki wsparte 2 słupami. Strop
choł murywany prosty, wsparty na 2 słupach.
Pod ławicami niedostępne ławki.

Bibliografia

M. Hołmeki. J. Samch. Bariat Pererowski.

Stownik geograficzny Władysława Cieszyńskiego
Instytut Geograficzny Uniwersytetu Warszawskiego
Wzór jednoracz. — CWD, W-wa, Bielańska 18, zam. Nr 2161/S2/III

32. Przebieg prac konserwatorskich



35. Uwagi różne



36. Wypełnił dnia uzupełnił
XI. 1959 r. A. Czerepiński
J. Samch. 1966r

37. Sprawdzał dnia 7. XII. 58.

IX. 1963
J. A. Czerepiński