

Nr

A

B

C

D

E

F

G

H

I

J

K

L

M

N

O

P

R

S

T

U

V

W

X

Y

Z

1. Obiekt zabytkowy

DZWONNICA DAWNEJ CERKWI GRECKO-KAT.

KARTA B

2. Miejscowość

Kr. KRASZÓW  
KRUEL WIELKI

3. Wiek

XVII

4. Styl

wchodzący  
end. ludowego5. Kubatura m<sup>3</sup>

56

6. Powierzchnia w m<sup>2</sup>

a) zabytkowa: 14,4 b) użytkowa: 14,4

7. Materiał  
budowlanyPrzed znisz-  
czeniemPo  
odbudowie

a) ściany

drewno

b) sklepienia

—

c) stropy

—

d) wiązania  
dachu

drewno

e) krycie dachu

gont

11. Ilość budynków

1

12. Ilość kondygnacji

1

13. Użytkowanie wnętrza  
według ilości:

1

a) izb mieszkalnych

—

b) innych pomieszczeń

1

c) piwnic

—

14. Grunty należące do zabytku:

ha

a) ogrody stylowe

—

b) sady i grunty uprawne

—

c) lasy

—

d) wody

—

e) inne

—

20. Przynależność administracyjna

a) województwo RZESZOWSKIE

b) powiat PRZEMYSKI

c) gmina KROWNIKI

21. Stacja

Nazwa stacji

Odległość  
od stacji  
w km

a) kolejowa

PRZEMYSŁ

5

b) autobusowa

—

5

22. Właściciel i jego adres

Parafia rym. kat  
Przemysł Katedralny

23. Użytkownik i jego adres

jak wyżej

24. Inwestor i jego adres

jak wyżej

9. Autorzy i data budowy i przebudowy

memore  
zoprow. z w. XVIII

19. Data, rodzaj i stopień zniszczeń i odbudowy

Data

O P I S

Znisz-  
czenia  
%Odbu-  
dowa  
%

VIII.1939 r.

XI.1939 r.

XII.1945 r.

X 1959

Zniszczone polaryzacje gontowe

80

25. Rejestr zabytku Nr A-5719

rok 12.06.87 miejsce przechowywania

26. Nazwa księgi hipotecznej

27. Nr hipo-  
teczny

28. Akta

29. Fotografie

30. Inwentaryzacja pomiarowa

10. Udostępnienie

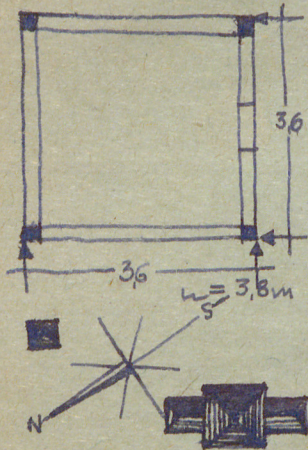
ze pośrednictwem



31. Szkic sytuacyjny, plan schematyczny, uwagi opisowe, fotografia



*Dzwonnica. Drewniana, konstrukcji stropowej. Kwadratowa o ścianach zwrzających się ku górze szalowanych deskami. W przyziemiu, wydobyty fartuch gonimowy. W górnej części przeszklone arkadowe z mierzowami. Dach namiotowy pobity gontem.*



32. Przebieg prac konserwatorskich

Rok	Wyszczególnienie prac	Koszt tys. zł

33. Koszty  
w tys. zł

Przewidywane

Rzeczywiste

34. Inspekcje

15, -	

35. Uwagi różne

*Literatura*  
*ostowicz. Przewodnik po*  
*Przemysku i okolicy*  
*komunikacji komunikacji*  
*na rynek w Pr-*  
*myśle*  
*Kat. Zab. szt. - Pow. Przemysł,*  
*Chmarnowski, konserwacji i Janek*  
*maszynopis 1907*

36. Wypełnił dnia  
10 X 1959 H. Świątek

37. Sprawdził dnia 5. XI. 58.

*T. Wrońska*  
*J. i A. Czerepiński 1. 1963 r.*