

Nr

A

B

C

D

E

F

G

H

I

J

K

L

M

N

O

P

R

S

T

U

V

PODKARPACKIE

W X Y Z

1. Obiekt zabytkowy

326/H D. STAJNIE DWORSKIE

2. Miejscowość

gm. KRASICZYN
KRASICZYN

3. Wiek

XIX

4. Styl

cechy
klasycyzmu5. Kubatura m³

2.000

6. Powierzchnia w m²

400

a) zabytkowa:

b) użytkowa:

20. Przynależność administracyjna

a) województwo krakowskieb) powiat Przemyskic) gmina Krasieczyn7. Materiał
budowlanyPrzed znisz-
czeniemPo
odbudowie

11. Ilość budynków

1

14. Grunty należące do zabytku:

ha

a) ściany

cegła

b) sklepienia

-

c) stropy

drewno

d) wiązania
dachu

"-"

e) krycie dachu

dachówka

12. Ilość kondygnacji

1

13. Użytkowanie wnętrza
według ilości:

a) izb mieszkalnych

-

b) innych pomieszczeń

5

c) piwnic

-

a) ogrody stylowe

b) sady i grunty uprawne

c) lasy

d) wody

e) inne

21. Stacja

Nazwa stacji

Odległość
od stacji
w km

a) kolejowa

Przemyski

14

b) autobusowa

w/m

22. Właściciel i jego adres

Państwo - Skarb Państwa

8. Wyposażenie architektoniczne -

15. Przeznaczenie pierwotne budynku

stajnie dworskie

16. Użytkowanie w latach ubiegłych

"-"

17. Użytkowanie obecne

chlewnie

18. Nadaje się do użycia na

23. Użytkownik i jego adres

Lesnicze Technikum

24. Inwestor i jego adres

9. Autorzy i data budowy i przebudowy

19. Data, rodzaj i stopień zniszczeń i odbudowy

Data

O P I S

Znisz-
czenia
%Odbu-
dowa
%

VIII.1939 r.

XI.1939 r.

XII.1945 r.

1962

db.

db.

5

25. Rejestr zabytku Nr

A-321

rok 26.06.1963

miejsce przechowywania

26. Nazwa księgi hipotecznej

27. Nr hipo-
teczny

28. Akta

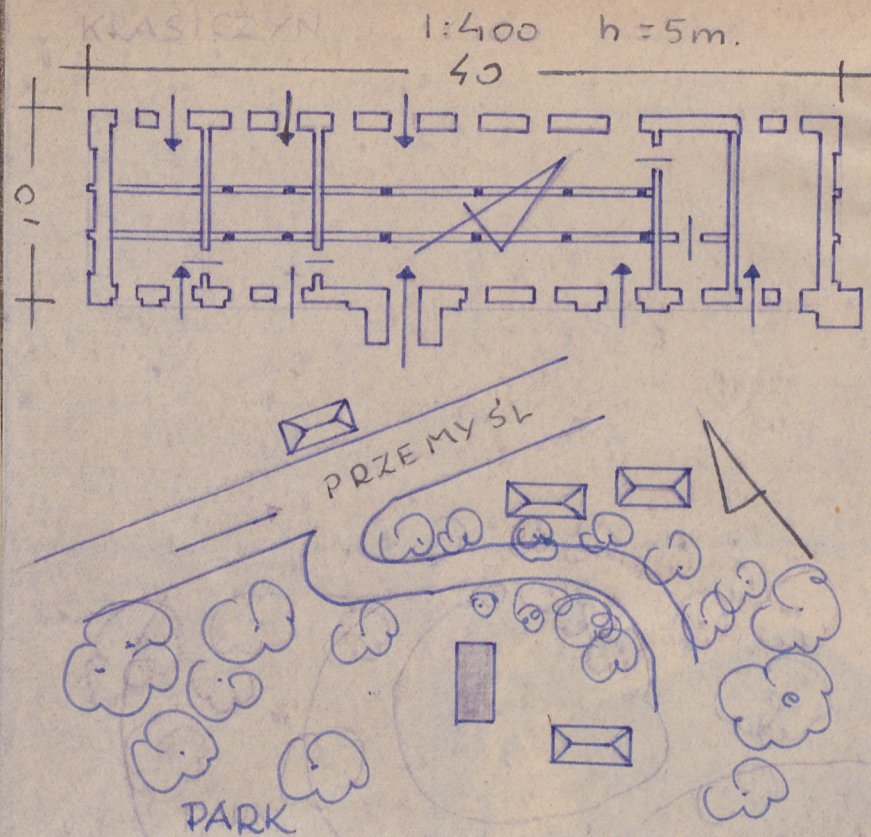
29. Fotografie

30. Inwentaryzacja pomiarowa

31. Szkic sytuacyjny, plan schematyczny, uwagi opisowe, fotografia



D. stojnie
usytuowane
wśród zabu-
dowy po-
dworskiej
przy alei do-
jazdowej do
szosy. Muro-
wane z cegły,
tynkowane,
zabudowane na
wydłużonym
prostokącie
parterowe z
wyłorą sta-
łą, prostre-
nią stachowatą.
Dach nio-
dwa-
ny kąt d-
chówką, szczyty niewyodrębnione z resztą
elewacji. Na ścianach podłoga ramowa.
Na osi elewacji pśd. wyrazit mieszary
wejście i stonowicę podmurówk pod d-
fawły dachowę kątą nio-
nie pśd. 5 wjazdów republiwie rozmiar-
-cownych, w tym 2 od w. ch. prelotowe. Okna
prostokątne leżące i podobne mezzaninowe,



K o s z t
tys. zł

35. Uwagi różne

W szczytach otwory drzwi-
ber stolarki. Nawie pśn. w-
osłarpowane. Wnętrze nie-
wotnie pojedyncie i plan-
liim stropem wspartyim z
regłami drzew. skupów, ob-
rozczonkowana ścianami

36. Wypełnił dnia VII. 1963

J. i A. Czerepińscy

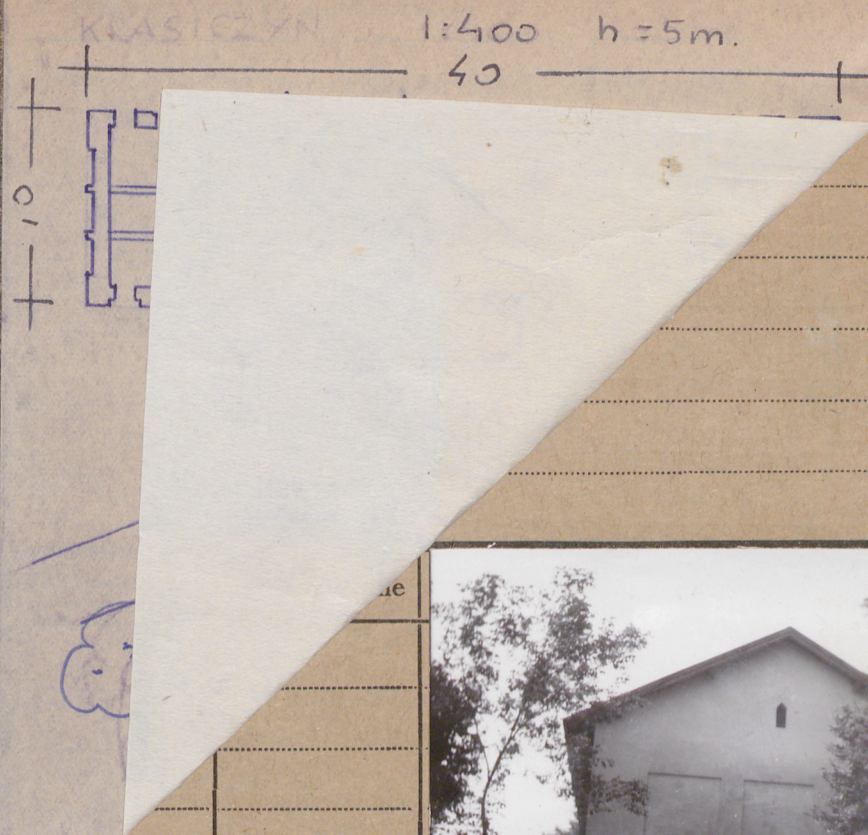
37. Sprawdził dnia



31. Szkic sytuacyjny, plan schematyczny, uwagi opisowe, fotografia



D. stajnie
usytuowane
wśród zabu-
dowy po-
dworskiej
przy alei do-
jazdowej do
szosy. Muro-
wane z cegły,
tynkowane,
zabudowane na
wydłużonym
prostokącie
parterowe z
wyłorą sta-
łą preste-
nią stachową.
Dach nio-
dłowy kryty da-



K o s z t
tys. zł

-chówka, szczyty niewyodrębnione z resztą
elewacji. Na ścianach podłaz ramowy.
Na osi elewacji pld. ryzalit mieszający
wejście i stającą podmurówkę pod ch-
-tanową dachową krytą nio-
-nie pld. 5 wjazdów regularnie rozmie-
-czonych, w tym 2 od wch. prelotowe. Okna
prostokątne leżące i podobne mezzaninowe,

35. Uwagi różne

W szczytach dachów dachów
ber stolarz. Nawie pld. w-
osłarpowane. Wnętrze nie-
wotnie pojedyncze i plan-
nim stropem wspartym z
regłami drewn. stropów, st.
rozczłonkowane ścianami



36. Wypełnił dnia VII. 1963

J. i A. Czerepiński

37. Sprawdził dnia