

Nr

A

B

C

D

E

F

G

H

I

J

K

L

M

N

O

P

R

S

T

U

V

W

X

Y

Z

PODKARPACKIE

1. Obiekt zabytkowy

ZAMEK BUDYNEK DAWNEJ DOZORCOWKŁ OFICYNY

2. Miejscowość

KRASICZYN

gw. KRASICZYN

3. Wiek

XIX

4. Styl

eklektyczny  
klasycystyczny5. Kubatura m<sup>3</sup>

5000

6. Powierzchnia w m<sup>2</sup>

a) zabytkowa: 655 b) użytkowa: 655

20. Przynależność administracyjna

a) województwo RZESZOWSKIE

b) powiat PRZEMYSKI

c) gmina KRASICZYN

7. Materiał budowlany

Przed zniszczeniem

Po odbudowie

11. Ilość budynków

1

14. Grunty należące do zabytku:

ha

a) ściany

cegła

b) sklepienia

cegła

c) stropy

drewno

d) więzania dachu

drewno

e) krycie dachu

dachówka

12. Ilość kondygnacji

2

a) ogrody stylowe

-

13. Użytkowanie wnętrza według ilości:

16

b) sady i grunty uprawne

-

a) izb mieszkalnych

7

c) lasy

-

b) innych pomieszczeń

9

d) wody

-

c) piwnic

2

e) inne

-

21. Stacja

Nazwa stacji

Odległość od stacji w km

a) kolejowa

PRZEMYSŁ

9

b) autobusowa

w mieście

22. Właściciel i jego adres

Sławk Peristwa

8. Wyposażenie architektoniczne

Brak

15. Przeznaczenie pierwotne budynku

miesz. oficyna  
dozorczą

16. Użytkowanie w latach ubiegłych

-

17. Użytkowanie obecne

dom mieszkalny  
pomieszczenia  
kuchnia

18. Nadaje się do użycia na

-

23. Użytkownik i jego adres

Licenium Lesnictwa  
Krasiczyn

24. Inwestor i jego adres

Joh. Wojew  
Min. Kultury i Sztuki W-wa

9. Autorzy i data budowy i przebudowy

19. Data, rodzaj i stopień zniszczeń i odbudowy

Data

O P I S

Zniszczenia %

Odbudowa %

VIII.1939 r.

XI.1939 r.

XII.1945 r.

wielkie zniszczenia

30

15

1959

Zaniedb.

15

25. Rejestr zabytku Nr

rok ..... miejsce przechowywania

26. Nazwa księgi hipotecznej

27. Nr hipoteczny

1 p. 1. 1. 1.

28. Akta

29. Fotografie

30. Inwentaryzacja pomiarowa

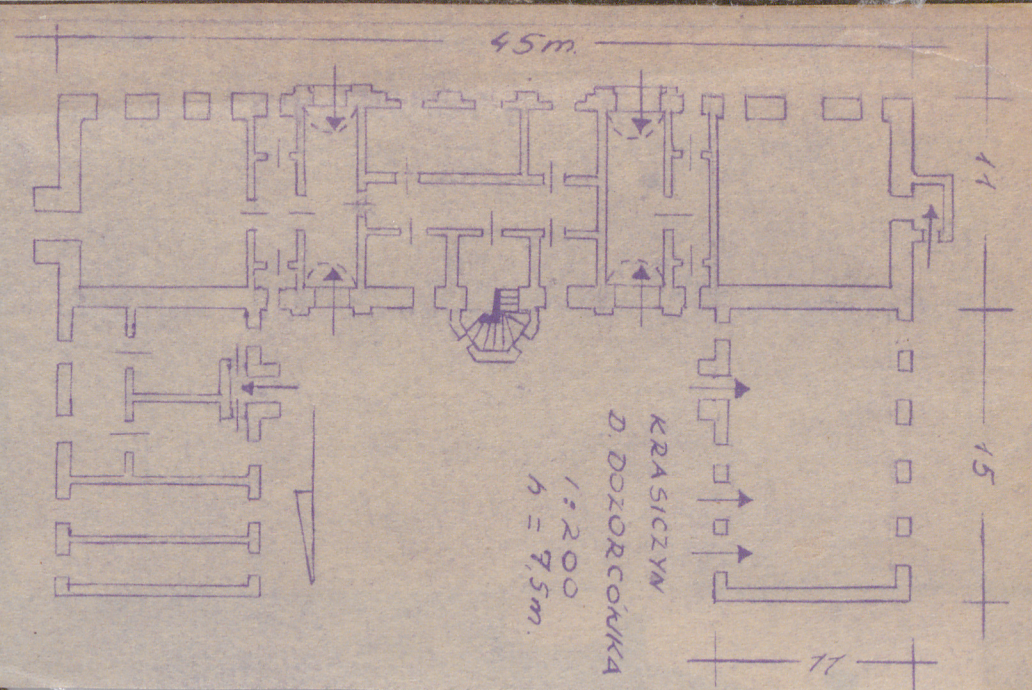
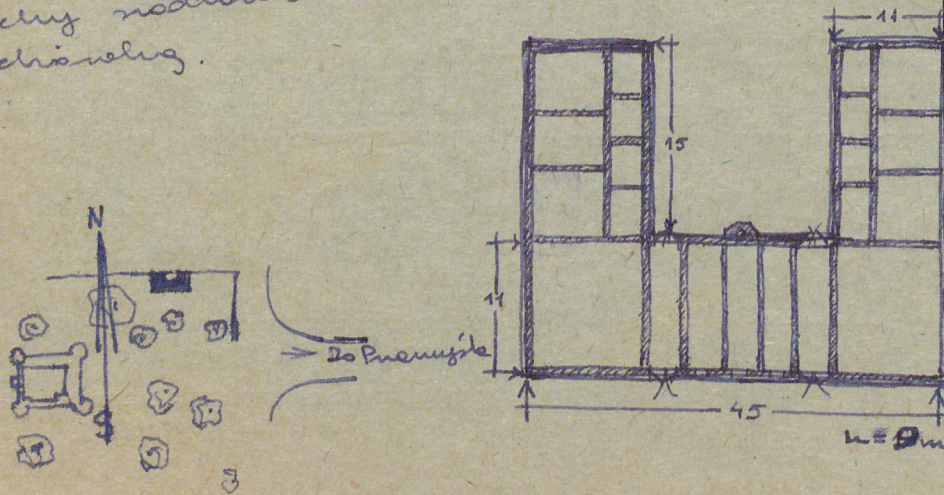


31. Szkic sytuacyjny, plan schematyczny, uwagi opisowe, fotografia



Budynki dawnej do-  
rocznicy. Wyty-  
wany w służbie pa-  
ranchowej. Murowany  
okryty, piętrowy  
wniesiony na murie  
trzech półokrągłych pro-  
stokątów, z których 2  
tworzą elewację boczną.  
Dwukondygnacyjny

5-cio osiowy  
W elewacji frontowej dwa belki wyróżniają się  
długo z bramami wjazdowymi w dolnej  
kondygnacji i paros alien z wspólnym  
grzywnie w górnej. Między wyżej  
kondygnacji dolnej, potrójna ścieżka asfaldowa  
z pasami nawierzchni identycznych jak w  
flankowaniach wyżej. Wewnątrz obok  
trzy prostokątne dawa. Nad asfaldami belki  
z zieloną perską, drzewami i dwoma drzewami  
po bokach. Rysowały również trójkątne  
mury i łuki z rotacyjnym belkowaniem  
Długość nóg i ortopedyczne linie  
dekoracyjne.



Przebieg i obiekty  
Przebieg zamek w leśniczynie  
Człono

36. Wypełnił dnia  
11 X 1955 H. Szwed

37. Sprawdził dnia 5. XII. 58,  
F. Wroński  
J. A. Czerepiński X. 1963



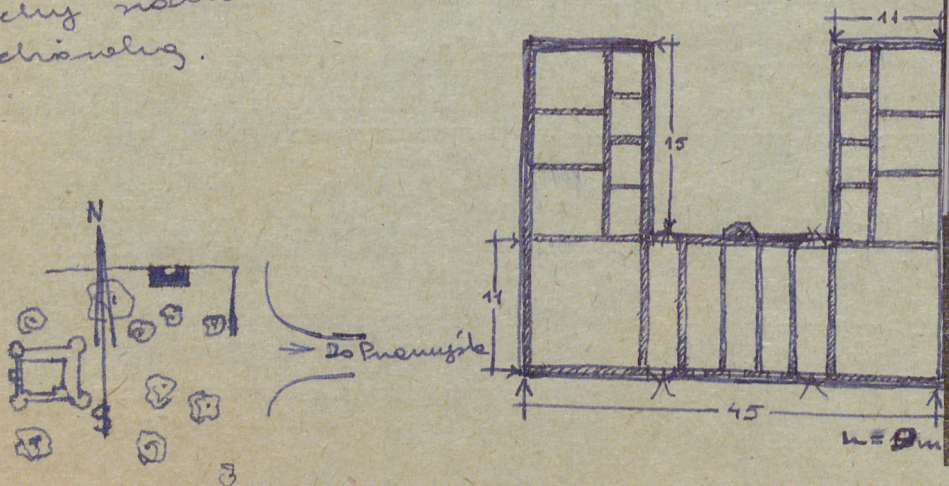
Z Y X W V U T S R P O N M

31. Szkic sytuacyjny, plan schematyczny, uwagi opisowe, fotografia



Budynki dawnej do-  
rocznicy Użytko-  
wany w okresie pa-  
rówcego. Murowany  
okynowany, piętrowy  
Wmieszony na murie  
trzech półokrągłych pro-  
stokątów, z których 2  
tworzą elewację boczne.  
Dwukondygnacyjny

5-cio osiowy  
W elewacji frontowej dwa lekko wysunięte ryz-  
lity z bramami wjazdowymi w dolnej  
kondygnacji i pasos alien z wspólnym  
gruntem w górnej. Wzdłuż ryzalitami w  
kondygnacji dolnej, potrójna ślepe osłode  
z pasami wystylizowan identycznych jak w  
flankowaniach ryzalitów. Wersja obok  
trzy prostokątne dwa nad osładami balkon-  
z rylarung persera, drzewiami i dwoma drzewami  
po bokach. Ryzalidy wieńczone trójlistnymi  
murek i kłami z rotamami balkonami  
Dachy nadtowe i ostroszpadowe linie  
dachowe.



ROK	Wyszczególnienie prac	Koszt tys. zł
1863	1863	



Przemysłu i Rolnictwa  
Przebieg zamek w leśniczynie  
Człono

36. Wypełnił dnia  
11.8.1950 H. Szwajtko

37. Sprawdził dnia 5.XII.58,

H. Szwajtko

J. i A. Czerepiński X. 1963



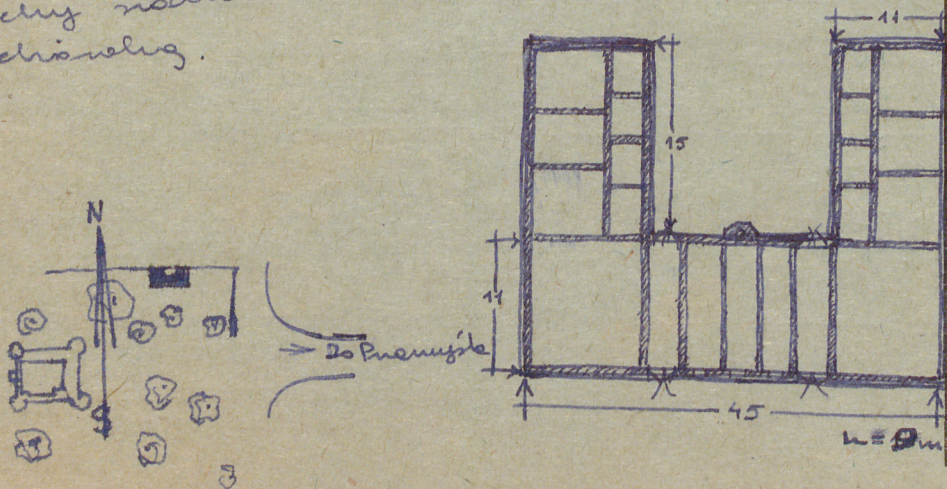
Z Y X W V U T S R P O N M

31. Szkic sytuacyjny, plan schematyczny, uwagi opisowe, fotografia



Budynki dawnej do-  
rocznicy Wzrostu  
wzrostu w dziedzinie pa-  
wzrostu. Murowany  
okryty, piętrowy  
Wzniesiony na murze  
Cechy potężnych pro-  
stokątów, z których 2  
tworzą elewację boczne.  
Dwukondygnacyjny

5-cio osiowy  
W elewacji frontowej dwa belki wyróżniające rze-  
lity z bramami wjazdowymi w dolnej  
kondygnacji i paros alien z wspólnym  
gruntem w górnej. Między rzeźbami w  
kondygnacji dolnej, potężna ślepa archa-  
z pasami wystylizacji identycznych jak w  
planowaniu rzeźb. Wzniesienie obładowe  
trzy prostokątne dwa nad archadami belko-  
z rzeźbą paros, drzewami i dwoma słupami  
po belkach. Rzeźbity wieńczone trójlistnym  
mury i belkami z rotacją belkowania  
Rzeźbą rzeźb i ortostadowe lity  
dekoracyjne.



ROK

Wyszczególnienie prac

Koszt  
tys. zł

1963

35. Uwagi różne Literatura  
Antoniów Biedziński  
Przemysłu i kolei  
Trasie żelazki w kresach  
Człono

36. Wypełnił dnia

11.8.1955 H. Świątek

37. Sprawdził dnia

5.XII.58,

F. Maszke

J. A. Czerepinscy X. 1963