

Nr

A

B

C

D

E

F

G

H

I

J

K

L

M

N

O

P

R

S

T

U

V

W

X

Y

Z

1. Obiekt zabytkowy

KOŚCIÓŁ PAR. p.w. NARODZENIA N.P.M.

2. Miejscowość

KOBYLANY

3. Wiek

II poł. w. XVIII

4. Styl

BAROK

5. Kubatura m³

~ 4426

6. Powierzchnia w m²

444

a) zabytkowa: ~444 b) użytkowa:

7. Materiał budowlany

Przed zniszczeniem

Po odbudowie

a) ściany

MUROWANE

b) sklepienia

MUROWANE

c) stropy

DREWNIANE

d) więzania dachu

DREWNIANE

e) krycie dachu

BLASZANE

11. Ilość budynków

1

12. Ilość kondygnacji

1

13. Użytkowanie wnętrza według ilości:

a) izb mieszkalnych

b) innych pomieszczeń

3

c) piwnic

14. Grunty należące do zabytku:

ha

a) ogrody stylowe

b) sady i grunty uprawne

c) lasy

d) wody

e) inne

20. Przynależność administracyjna

a) województwo

RZĘKÓW

b) powiat

KROSNO

c) gmina

CHORĄGOWICA KOBYLANY

21. Stacja

Nazwa stacji

Odległość od stacji w km

a) kolejowa

KROSNO

16,0

b) autobusowa

KOBYLANY

22. Właściciel i jego adres

PARAFIA RZ. - KAT.
KOBYLANY

23. Użytkownik i jego adres

PARAFIA RZ. - KAT.
KOBYLANY

24. Inwestor i jego adres

PARAFIA RZ. - KAT.
KOBYLANY

8. Wyposażenie architektoniczne

ORGANY BAROKOWE, AMBONA ROKOKOWA, CHRZCIELNICA KAM. GOTYCKA Z HERBAMI W. XV Z KAM. PŁYT NA GROBNE, W. XVI: JEDNA Z RYTĄ PŁYTĄ W ZBIROI STOJĄCĄ, CYCERZA I BIEGN. DO KOŁA NAPISEM MAJU-SKUTOWYM ODNOSZ. SIĘ DO KASZTEL MIKOŁAJA Z KOBYLANY DATA 1543? DRUGA Z HERBEM GRZYMAŁA. W OŚ-TRZEW DOUJNYM OBTARZ M.B. POŁEŚNIA W NUKIENIE DREWNIANEJ W. XV

15. Przeznaczenie pierwotne budynku

SAKRALNE

16. Użytkowanie w latach ubiegłych

SAKRALNE

17. Użytkowanie obecne

SAKRALNE

18. Nadaje się do użycia na

SAKRALNE

9. Autorzy i data budowy i przebudowy

ZBUDOWANY 1775

19. Data, rodzaj i stopień zniszczeń i odbudowy

Data

O P I S

Zniszczenia %

Odbudowa %

VIII.1939 r.

NIEZNISZCZONY

XI.1939 r.

NIEZNISZCZONY

XII.1945 r.

SPALONE SCHODY, PODESTY I DACH WIERCH

X.1959

STAN DOBRY

1963

j. w.

25. Rejestr zabytku Nr 8/ZN-KS III B-48

22/21 rok 1948 miejsce przechowywania

26. Nazwa księgi hipotecznej

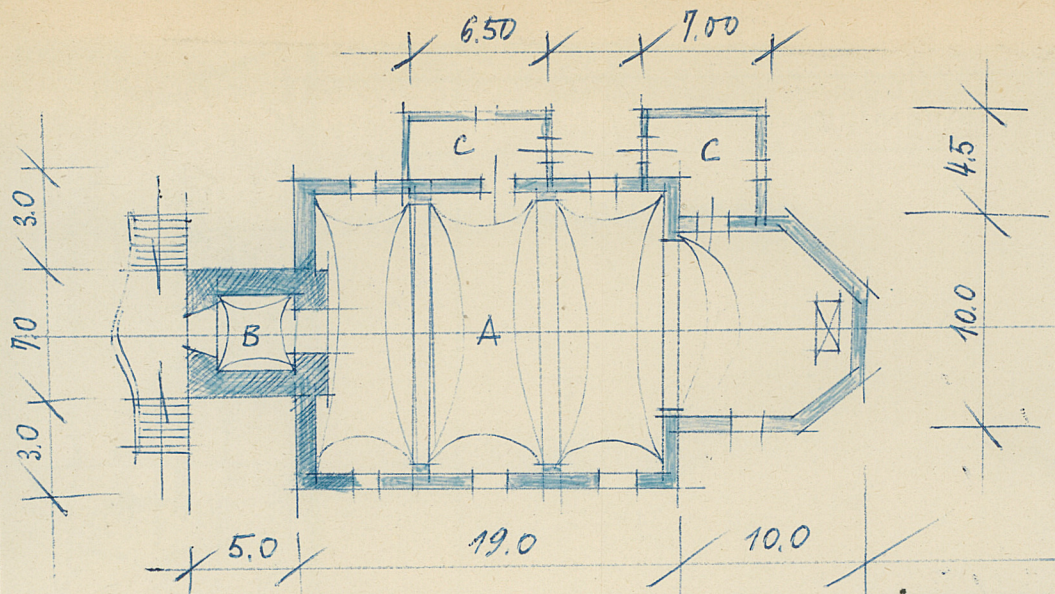
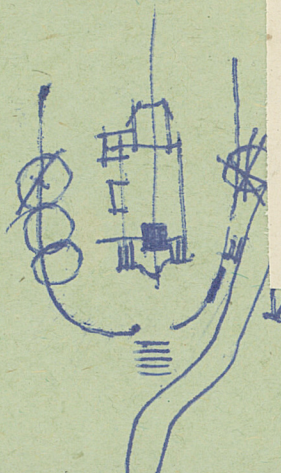
27. Nr hipoteczny

28. Akta

29. Fotografie

30. Inwentaryzacja pomiarowa

31. Szkic sytuacyjny, plan schematyczny, uwagi opisowe



WYSOKOŚCI:

A	10.00
B	17.00
C	3.00

Koszt	
tys. zł	
10.000	
20.000	

35. Uwagi różne

o 3 kondygn. na roż-
niki flankowane pilastrami, podkreslone profilowanym gzymsem oddzielającym każde
kondygnacje. Schody wejściowe obramowane murem o falistej linii. Kościół wraz z
cementarzem otoczonym murem przerwany dwoma wejściami. Od pd.-wchd. zam-
knięte dwoma czworobocznymi ścianami zwieńczonymi kulami na profilowanych
postumentach, od pd. analogiczne, ujmujące schody kamienne, które wyrownu-
ją pochyłość terenu. Prezbiterium zamknięte wewnątrz ścianą, prostą, o skle-
pieniu niekolumnowym, w nawie kolegiatowej na gurtach stykających na pod-
wójne pilastry. W kolegiacie ścianie żaluzje na prostokątne
dachy dachospadów, nad przysłoniętymi palisadami

Nazwa nie prezbiterium kościoła ludowy
o charakterze barokowym

36. Wypełnił dnia
X. 19. 1966. rok

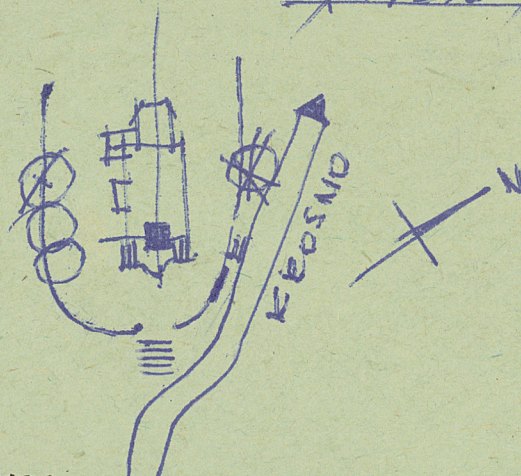
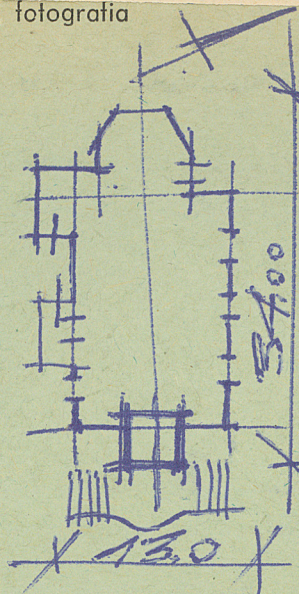
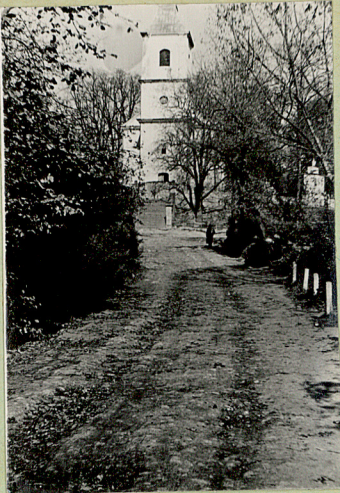
37. Sprawdził dnia VIII. 63 Jachya Jurek

BIBLIOGRAFIA:

SARNA WŁADYSŁAW KS. OPIS POWIATU KROSNO
PRZEMYSŁ 1898
SŁOWNIK GEOGRAFICZNY KRÓLESTWA POLSK. I INNYCH
KRAJÓW SŁOWIAŃSKICH
WARSZAWA 1880

Lemonska - Trempicka M. Katalo. Biblioteki pos.
Krosno 1960, 1961, 1962

32. Przebieg prac konserwatorskich



34. Inspekcje

35. Uwagi rozne
WAD RATOWA O 3 KONDYCN. NAROD-
IM GRIMYEM ODDIELACZYM KAZDE
LINII KOSCIOL WPAZ 23

36. Wypelnit dno
X. 19. 1986. 10. 10.

37. Sprawdził dnia VIII.63 Jachya Jurek

Nazwa i adres nie przesłanym korespondencją
o charakterze biurowym.

SARNA WŁADYSLAW Ks. OPIS POWIATU KROSNO
PRZEMYSŁ 1898

STOWNIK GEOGRAFICZNY KRÓLESTWA POLSK. I INNYCH
KRAJÓW STOWIAŃSKICH
WARSZAWA 1880 *lem*

Lernouska - Treptitzka M. Kefalo, Telytkin's pos
Koonewit'sko, manyuensis