

Nr

A

B

C

D

E

F

G

H

I

J

K

L

M

N

O

P

R

S

T

U

V

W

X

Y

Z

PODKARPACKIE

1. Obiekt zabytkowy

KOTKOWNIA

2. Miejscowość

BOBRKA

gm. Chorkówka

135

3. Wiek

XIX

4. Styl

ARCH. PROEM.

5. Kubatura m<sup>3</sup>

260

6. Powierzchnia w m<sup>2</sup>

52.0

a) zabytkowa:

b) użytkowa:

20. Przynależność administracyjna

a) województwo

RZESZÓW

b) powiat

KROSNO

c) gmina

BOBRKA Chorkówka

7. Materiał budowlany

Przed zniszczeniem

Po odbudowie

11. Ilość budynków

1

14. Grunty należące do zabytku:

ha

a) ściany

DREWNO

b) sklepienia

c) stropy

DREWNO

d) więzania dachu

DREWNO

e) krycie dachu

PAPA

12. Ilość kondygnacji

1

13. Użytkowanie wnętrza według ilości:

a) izb mieszkalnych

b) innych pomieszczeń

1

c) piwnic

a) ogrody stylowe

b) sady i grunty uprawne

c) lasy

d) wody

e) inne

21. Stacja

Nazwa stacji

Odległość od stacji w km

a) kolejowa

KROSNO

13.0

b) autobusowa

RÓWNE

3.0

22. Właściciel i jego adres

KOPALNIA ZJEDNOCZONA BOBRKA

8. Wyposażenie architektoniczne

DACH 2-SPOŁOŻY

15. Przeznaczenie pierwotne budynku

KOTKOWNIA

16. Użytkowanie w latach ubiegłych

KOTKOWNIA

17. Użytkowanie obecne

KOTKOWNIA

18. Nadaje się do użycia na

KOTKOWNIA

23. Użytkownik i jego adres

KOPALNIA ZJEDNOCZONA BOBRKA

24. Inwestor i jego adres

KOPALNIA ZJEDNOCZONA BOBRKA

9. Autorzy i data budowy i przebudowy

ZBUDOWANA OK. R. 1854

19. Data, rodzaj i stopień zniszczeń i odbudowy

Data

O P I S

Zniszczenia %

Odbudowa %

VIII.1939 r.

XI.1939 r.

XII.1945 r.

Zamieszkały

1959. POŻAR. BUD ZNISZCZONY

50%

1963

Odbudowany

25. Rejestr zabytku Nr

A-1259

rok

12.11.1981

miejsce przechowywania

26. Nazwa księgi hipotecznej

KSIĘGA GŁÓWNA GMINY KATASTR. BOBRKA

27. Nr hipoteczny

Lub 11

28. Akta

29. Fotografie

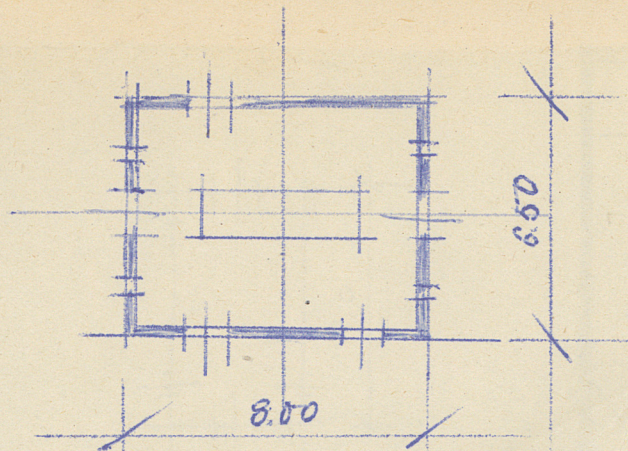
30. Inwentaryzacja pomiarowa

10. Udostępnienie

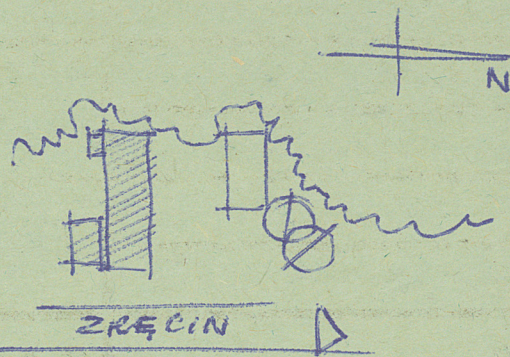
POGODNE - RANO  
OBJEKT ODTAKOWANY



rzebieg prac konserwatorskich



WYSOKOŚĆ - 4.0



BUDYNEK DREWNIAŃY JEDNOPRZESTRIENNY  
NA PLANIE WYKŁUTONEGO PROSTOKĄTA  
DACH 2-SPOŁY

[illegible][illegible]

### 35. Uwagi różne

36. Wypełnił dnia

36. Wypełnił dnia  
20. XI. 59. 4 Dobrow

37. Sprawdził dnia

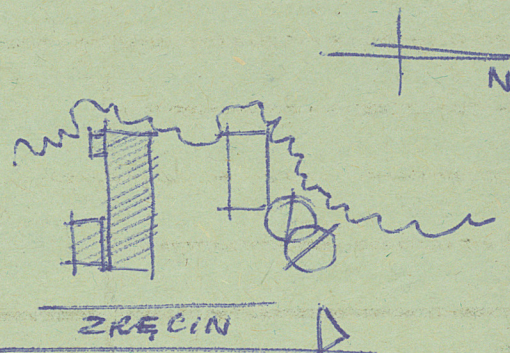
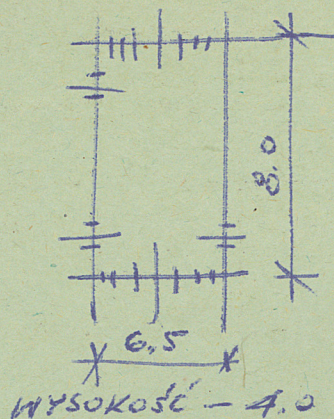
VIII - 63 Jad-rpa Juvich



Z Y X W V

K J I H G F E D C B A Nr

31. Szkic sytuacyjny, plan scher



BUDYNEK DREWNIANY JEDNOPRZESTRIENNY  
NA PLANIE WYKŁUTNEGO PROSTOKĄTA,  
DACH 2-SPOŁY

rzebieg prac konserwatorskich

Rok	Wyszczególnienie prac	Koszt tys. zł

33. Koszty  
w tys. zł

Przewidywane

Rzeczywiste

34. Inspekcje

35. Uwagi różne

36. Wypełnił dnia

20. XI. 89. 426m

37. Sprawdził dnia

VII - 63 Jacek Jurek