

Nr

II

A

B

C

D

E

F

G

I

K

L

M

N

P

R

S

T

U

V

W

X

Y

1. Obiekt zabytkowy

Cerkiew fil. pw. Narodzenia ~~MP~~ Precz. Bogardzicy

2. Miejscowość

Łotobek /молотовск/

3. Wiek

XIX

4. Styl

budowinowe ludowe

5. Kubatura: m³

~ 500

6. Powierzchnia w m²

a) zabytkowa: b) użytkowa: ~ 100

20. Przynależność administracyjna

a) województwo

b) powiat

c) gmina

Przewo

d. Ustrzyki ~~Prz.~~ Bieszczady
Czarna

7. Materiał budowlany

przed zniszczeniem

po odbudowie

11. Ilość budynków

1

14. Grunty należące do zabytku:

ha

a) ściany

drewno

12. Ilość kondygnacji

1

a) ogrody stylowe

nie ma

b) sklepienia

nie ma

13. Użytkowanie wnętrza według ilości:

b) sady i grunty uprawne

nie ma

c) stropy

drewno

a) izb mieszkalnych

nie ma

c) lasy

nie ma

d) więzania dachu

drewno

b) innych pomieszczeń

3

d) wody

nie ma

e) krycie dachu

gont

c) piwnic

nie ma

e) inne

nie ma

8. Wyposażenie architektoniczne

skromne

ikonostas ~~XX~~ w.; H.B. z Dziec. i św. Niko-
laj ~~XVIII~~/~~XIX~~ w. ikony. Kruży procesyjny ~~XVIII~~ w.
Krucyfiks ~~XVIII~~ w. 2 chorgwie pow. ~~XIX~~ w.

15. Przeznaczenie pierwotne budynku

cerkiew gr. kat

16. Użytkowanie w latach ubiegłych

cerkiew

17. Użytkowanie obecne

~~konst.~~ magazyn nasion

18. Nadaje się do użycia na:

cele kulturalne magazyn nasion
Lasów Państwowych

9. Autorzy i data budowy i przebudowy

19. Data, rodzaj i stopień zniszczeń i odbudowy

Data	OPIS	znisz- czenia o/o	odbu- dowa o/o
VIII. 1939 r.	nie uiszczona		
XI. 1939 r.	nie uiszczona		
XII. 1945 r.	nie uiszczona		
1955	stan zachowania: dobry		

25. Rejestr zabytku nr

rok _____ miejsce przechowywania

26. Nazwa księgi hipotecznej

27. Numer hipoteczny

28. Akta

29. Fotografie

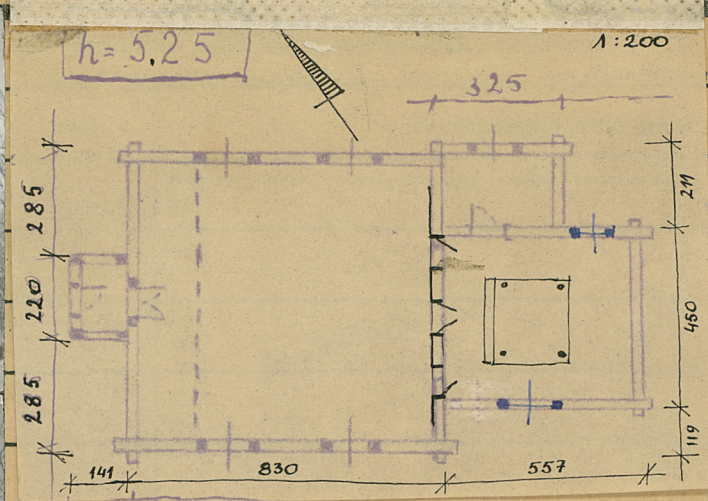
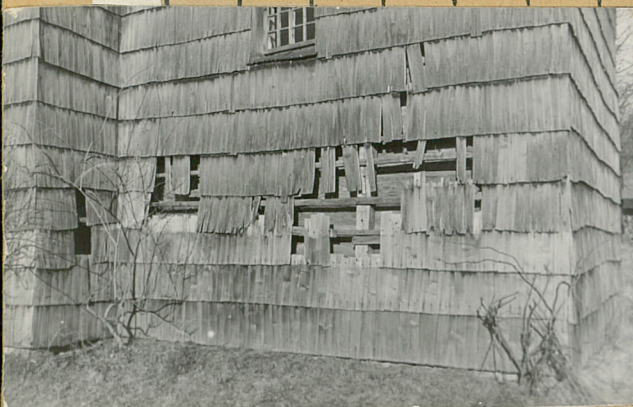
30. Inwentaryzacja pomiarowa

10. Udostępnienie

ograniczone - zamknięta
klucz w PGR-u Czarna
jednak drzwi otwarte.

1830 uiszczona

Przebudowana (w XIX/XX) więzba dachu na
stolcowy; po 1939 r. rozszerzony dach i
zmienione drzwi wejściowe



	Koszt tys. zł
nasione L.P.	



	rzeczywiste

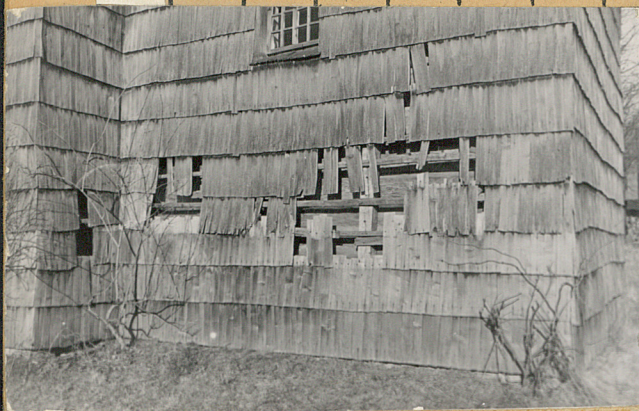
34. Inspekcje VIII. 1955. R. Bykowski
 IX 1959 B. Tondos. (W.K.2) ewidencja
 X. 1963. — — — — ewidencja

Opis: Półkolumna przy drodze parafialnej litery D - Grana. Orientowana.
 Drewniana. Konstrukcja szkieletowa, dach gontowy. Dzwonnicza: prostokątna z ryzalitami od północy, szersza wyodrębniona na północ z masywną murówką konstrukcją szkieletową, od południa. Wewnątrz: organy.
 Półkolumna, dwuspalowa nad wejściem, kolumny z maszynkami nad wejściem, pulpit nad ryzalitem i dwuspalowa nad przedsionkiem.
 Nad nawą, wieżyczka na sygnaturkę, składająca się z sześciokątnej kopuły oraz cebulki precedującej w kierunku wschodnim, baldachem z kolumnami słupowymi. Świątynia z oknami, ozdobnymi kolumnami. Otoczone oknami prostokątne. Chór nadwieszony.

Wizytacja: Polkowski Jan, Porębski Henryk
 Na pograniczu Łukowsko-Bykowskim
 Luty 1935 s. 64
 Katalog Kasyt Kois Łatki

36. Wypełnił dnia sierpień 1955
 Bykowski Jan

37. Sprawdził dnia 16. XI. 63.
 uzupełnił IX. 1959. Tondos
 Bouda



do momentu ewidencji prace nie prowadzono:

rok	Wyszczególnienie prac	Koszt tys. zł
X. 1963.	Konserwacja i adaptacja na magazyn nasion L.P.	



rzeczywiste

34. Inspekcje VIII. 1955. R. Bykowski

IX 1959 B. Tondos. (W.K.Z) ewidencja
X. 1963. — " — " — ewidencja

Opis: Błociszewo, powiatowy urządki II - Główna. Orientowana.
Drewniana. Konstrukcja szkieletowa, dach gontowy. Dwie wieże: parokrotnie
przebudowana z relikwii od p. szewca wybudowana na miejscu z wielkim
miedziastym konstrukcją do pracy, ad. zach. Wewnątrz strona.
Dwie wieże, dwuspalowy nad dach, kulenicy i wież potasach
nad parokrotnie, pulstowy nad relikwii i dwuspalowy nad miedziastym
Nad wież, wieżówka na sygnalizację, składowa: z szewcem
go polizom oraz relikwii przebudowanej w latarnię wieżową,
Błociszewo z kominem relikwii. Świątelnia: z ołtarzem, ornatem
Błociszewo. Ołtarz ołtarze parokrotnie. Chór nadmierony.

Wizytacja: Fickowski Jan, Pogorzelski Henryk
Na pogorzu z Łaskowicko-Bykowskim
Lecia 1935 s. 64
Katalog Główny Kier. Służby

36. Wypełnił dnia sierpień 1955

Bykowski Jan

37. Sprawdził dnia 16. XI. 63.

uzupełnił IX. 1959.
Błociszewo

Błociszewo