

1. Obiekt zabytkowy

Cerkiew fil. pw. św. Mikołaja

2. Miejscowość

Rabe ad Ustrzyki /Pańe/

3. Wiek XVIII /XIX

4. Styl budownictwo ludowe

5. Kubatura m³ 445,0

6. Powierzchnia w m² ~ 115,0
a) zabytkowa: b) użytkowa:

20. Przynależność administracyjna

a) województwo Przewo
b) powiat d. Ustrzyki Bieszczady
c) gmina Czarna

7. Materiał budowlany

przed zniszczeniem po odbudowie

11. Ilość budynków 1

14. Grunty należące do zabytku: ha

21. Stacja

nazwa stacji odległość od stacji w km

a) ściany drewno

12. Ilość kondygnacji 1

a) ogrody stylowe nie ma

a) kolejowa

Ustrzyki D ok 11.

b) sklepienia nie ma

13. Użytkowanie wnętrza według ilości:

b) sady i grunty uprawne nie ma

b) autobusowa

Ustrzyki D w.m. ok 11.

c) stropy drewno

a) izb mieszkalnych nie ma

c) lasy nie ma

22. Właściciel i jego adres Skarb Państwa

Właściciel kościoła
Wydział d.s. Wyznań P.W.R.N. Rzeszów

d) więzania dachu drewno

b) innych pomieszczeń 4

d) wody nie ma

e) krycie dachu blachna

c) piwnic nie ma

e) inne nie ma

8. Wyposażenie architektoniczne

wyposażenie skromne z XVIII i XIX w.

15. Przeznaczenie pierwotne budynku cerkiew gr. kat. fil.
parafii w Hoszowie /Sch. 1909/

16. Użytkowanie w latach ubiegłych cerkiew

23. Użytkownik i jego adres nie ma
/pod opieką miejscowej ludności/

17. Użytkowanie obecne nie użytkowana

24. Inwestor i jego adres: nie ma

18. Nadaje się do użycia na: cele kultowe

9. Autorzy i data budowy i przebudowy

1858 wzniesiona /Sch. 30/ Cerkiew
zbudowana w XVIII w. Wskazywanie przebudowa, przez dodanie podciecia.

19. Data, rodzaj i stopień zniszczeń i odbudowy

Data	OPIS	zniszczenia o/o	odbudowa o/o
VIII. 1939 r.	nie ustraszona		
XI. 1939 r.	nie ustraszona		
XII. 1945 r.	nie ustraszona		
1955	stan ustraszona: dobry		
IX. 1964 r.	Stan dobry: nie ustraszona wylpocenie.		

25. Rejestr zabytku nr nie ma
rok _____ miejsce przechowywania

26. Nazwa księgi hipotecznej nie ma
27. Numer hipoteczny nie ma

10. Udostępnienie

ograniczone - zamknięta

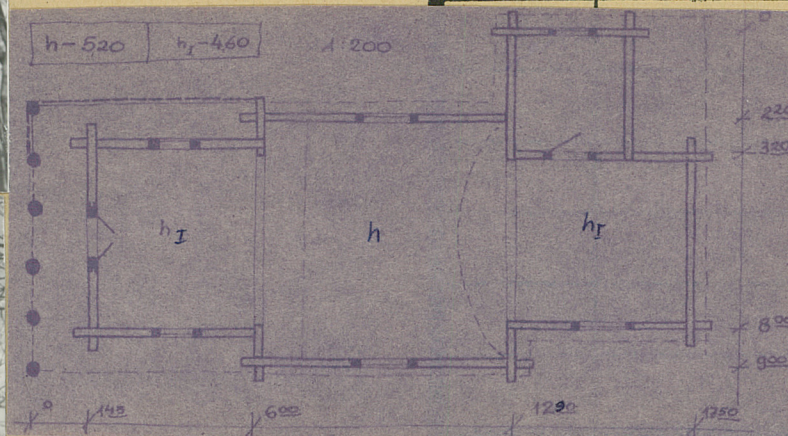
28. Akta nie ma

29. Fotografie nie ma

30. Inwentaryzacja pomiarowa nie ma



32. Przebieg prac konserwatorskich

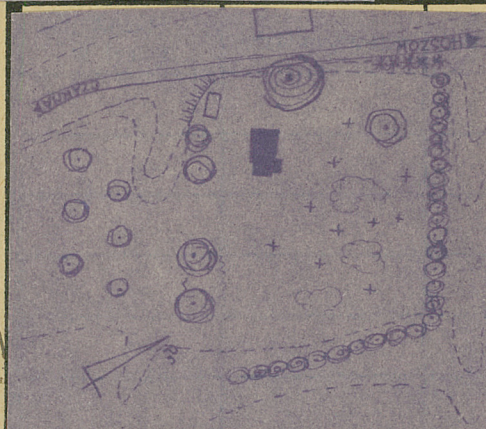


do momentu evidenciji prece leamer-
votoduck nie pravadano.

Koszt
tys. zł

34. Inspekcje

VIII. 1955 R. Bykowski (P.I.S.)
1956 M. Symonishki (CZHIOZ)
XI. 1960 J. Twi. (W.K.2)
IX 1964 B. Toudos



czywiście

35. Uwagi różne

Datuma ug
- ni unjisi.

Инвентарь церковный 1922

36. Wypełnił dnia 5 sierpnia 1955

37. Sprawdziła dnia 25. IX. 1964 B. Tondos.

Handwritten signature: *Handwritten signature*

[illegible]