

1. Obiekt

CERKIEW fil. gr.- kat. p.w. św. Mikołaja Biskupa

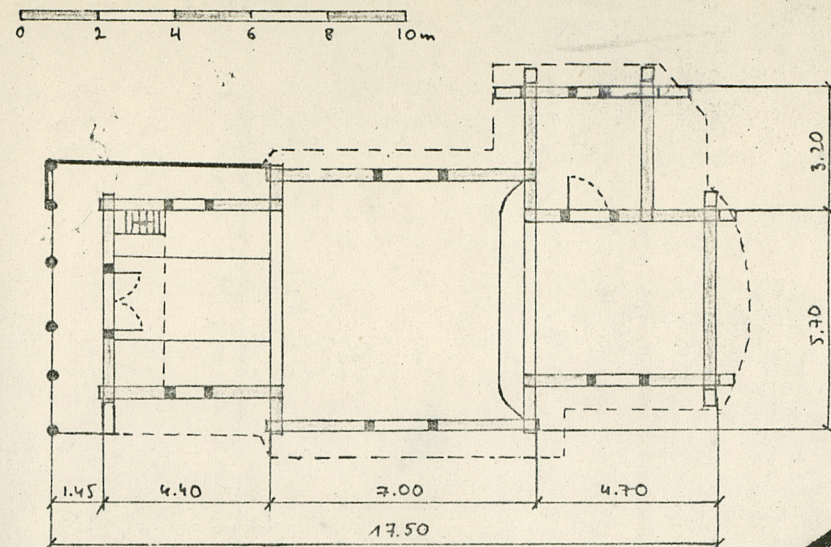
2. Czas powstania

1858 /?/

3. Miejscowość

R A B E

11. Zdjęcia, plan sytuacyjny, rzuty



4. Adres

nr hipoteczny

5. Przynależność administracyjna

województwo krośnieńskie

gmina Czarna

pow. BIESZCZADZKI

6. Poprzednie nazwy miejscowości

7. Przynależność administracyjna
przed 1.VI.1975

województwo rzeszowskie

powiat Bieszczady

8. Właściciel i jego adres

9. Użytkownik i jego adres

parafia rz.- kat. Czarna

10. Rejestr zabytków

Nr A-133 data 15.03.1969

autor zdjęć Z.Szanter, X 1978
data wykonania
miejsce przechowywania negatywów



Cerkiew usytuowana w płn. części wsi, po wschodniej stronie szosy Ustrzyki Dolne - Ustrzyki Górne. Na lekkim stoku wzgórza, w pobliżu zabudowań mieszkalnych. Prezbiterium zwrócone na płn. wschód. W otoczeniu - cmentarz porośły starymi drzewami. Po str. zachodniej ogromna lipa. Teren otoczony sztachetkowym płotem. Od str. południowej przy babińcu murewana dzwonnica.

Materiał i konstrukcja. Cerkiew drewniana na podmurówce betonowej. Ściany zrębowe na rybi ogon i na obłap, zewnątrz szalowane deskami, bez fartucha, wewnątrz bez ostatków; zręby wewnętrzne między nawą i babińcem kryte deskami. Strop deskowy z tragarzem. W zakrystii sufity deskowane. Dachy, szczyt, bęben wieżyczki i zwieńczenie kryte blachą. Kolumnienki portyku z jednolitych pni drewnnych. Podłogi - w portyku biała z wydatnym progiem, wewnątrz malowane olejno. Okna pojedyncze, stałe. Drzwi dwuskrzydłowe; każde skrzydło z 1 kawałka drewna. Krzyż kuty.

Plan trójdzielny, wydłużony. Pomieszczenia zbliżone do kwadratów; do obszernej nawy przylega mniejszy babiniec i prezbiterium. Od płn. przy prezbiterium niewielka zakrystia. Przed babińcem sześciokolumnowy portyk. Bryła zwarta, addycyjna. Dominuje nawa kryta siedłowym dachem uskokowym o 2 kondygnacjach połąci oddzielonych gzymsem, z nabudowaną na kalenicy okazałą 8-boczną wieżyczką z dachem ośmiopołaciowym, zwieńczonym ślepą latarnią, cebulką i krzyżem na półksiężycu. Nad prezbiterium i babińcem dachy o niższej kalenicy; nad prezbiterium trójspadowy, z połącią spływającą na zakrystię; nad babińcem dach przyczółkowy - naczółkowy. Okapy szerokie podszalowane deskami. Całość na wys. ok. 2m obiega dość szeroki daszek pulpitowy łączący się z dwuspadowym pulpitowym dachem zakrystii. Daszek pulpitowy od frontu wsparty na 6-ciu kolumnach, połączony z przyczółkiem dachu nad babińcem krzyżownicami. Od strony zachodniej przestrzeń pod okapem tego daszku i między pierwszą parą kolumn oszalowana deskami. Ściany pionowo deskowane, listwowane. Okna prostokątne, zamknięte półokrągło; w zakrystii kwadratowe. W półszczycie dachu nad babińcem 2 okrągłe świetliki symetryczne do osi.

Wnętrze jednoprzestrzenne z prezbiterium wyniesionym o 1 stopień, wydzielonym ikonostasem. W babińcu i nawie - sufit deskowy na jednym poziomie, z szerokimi fasetami równoległymi do osi.

W prezbiterium deskowe sklepienie kolebkowe. W babińcu chór muzyczny nadwieszony o prostym parapecie z balustradą z ażurowo wycinanych desek; wejście nań w zach. narożniku babińca.

Instalacji brak.

14. Kubatura ok. 445 m ³	15. Powierzchnia użytkowa ok. 115 m ²	16. Przeznaczenie pierwotne sakralne	17. Użytkowanie obecne sakralne
18. Prace budowlane i konserwatorskie, ich przebieg i dokumentacja 1973 -74 remont.		19. Stan zachowania (fundamenty, ściany zewnętrzne, ściany wewnętrzne, sklepienia, stropy, konstrukcje dachowe, pokrycie dachu, wyposażenie i instalacje) Zadowalający.	
20. Najpilniejsze postulaty konserwatorskie			

21. Akta archiwalne (rodzaj akt, numer i miejsce przechowywania)

22. Bibliografia

23. Źródła ikonograficzne i fotografie (rodzaj, miejsce przechowywania, sygnatury)

24. Uwagi różne

11 zdjęć, 2 mapy

25. Wypełnił

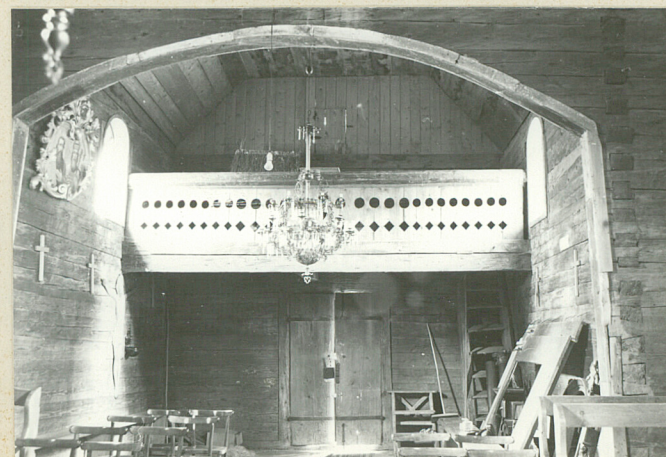
Z. SZANTER X 1978

26. Sprawdził

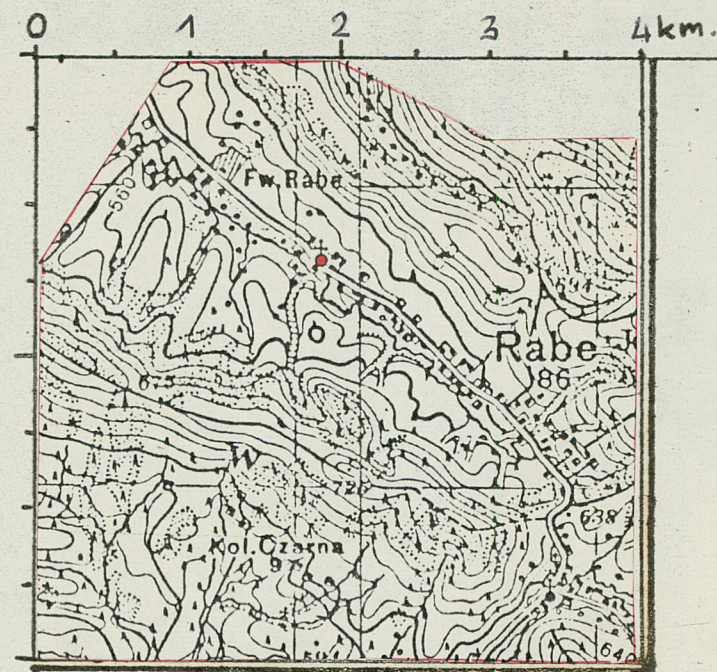
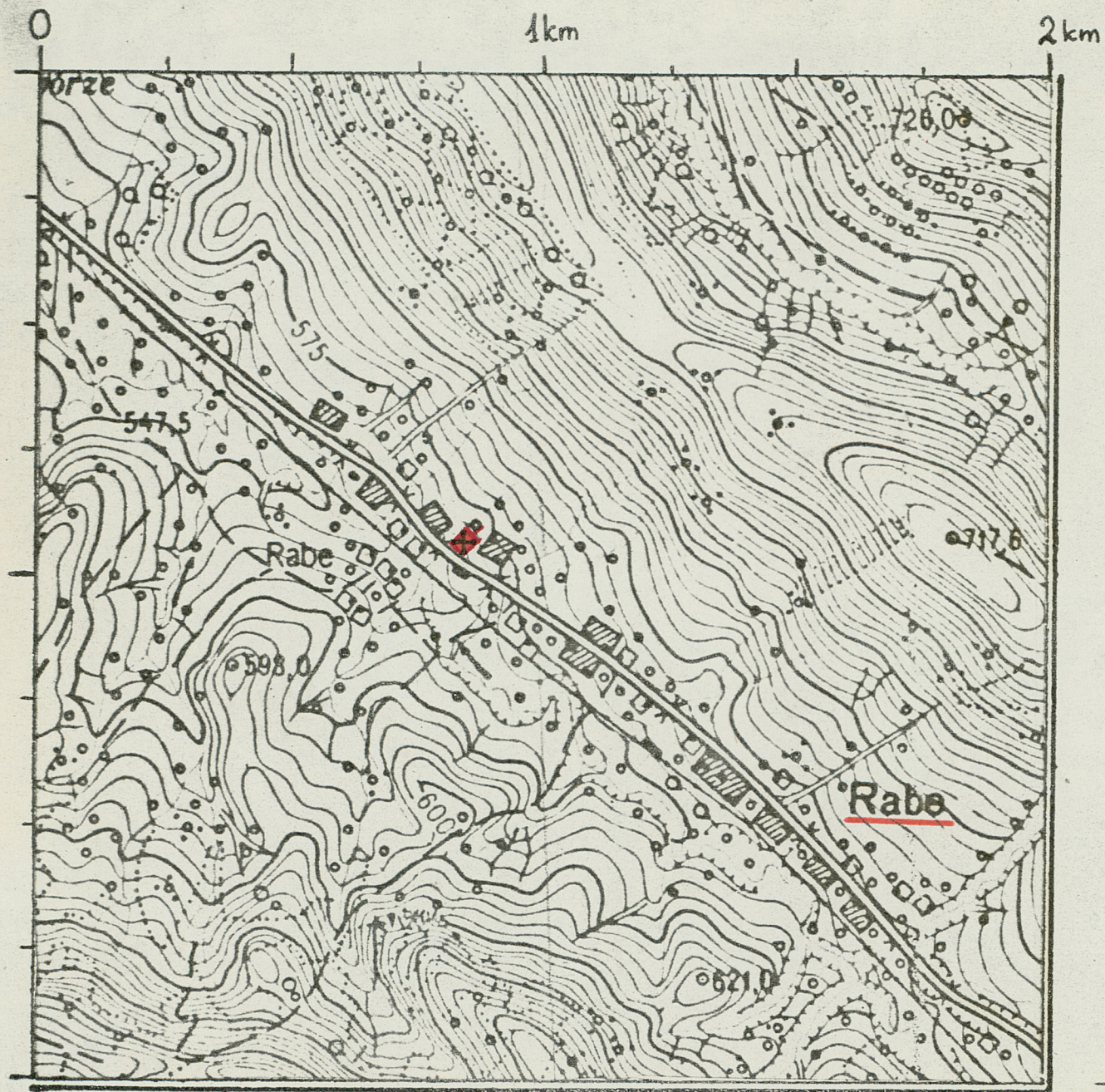
R A B E

CERKIEW fil. gr.- kat. p.w. św. Mikołaja Biskupa.

Dodatkowe fotografie. Mapa.



FOT. Z. SZANTER IX 78



STAN PRZED 1939 r.

1:12,5 tys.

Z. SZANTER XI. 1978