

32. Przebieg prac konserwatorskich

Do momentu wykonania ewaluacji prac konserwatorskich nie prowadzono.

rok.	Wyszczególnienie prac	Koszt tys. zł

33. Koszty w tys. zł	przewidywane	rzeczywiste

34. Inspekcje
IX. 1955. R. Brylowolski
IX. 1956. I. Kaorowska
1957. A. Sadańska
1959. A. Rybicki
14. XI. 1960. B. Tondos

35. Uwagi różne

Katalog Zabytków Sztuki

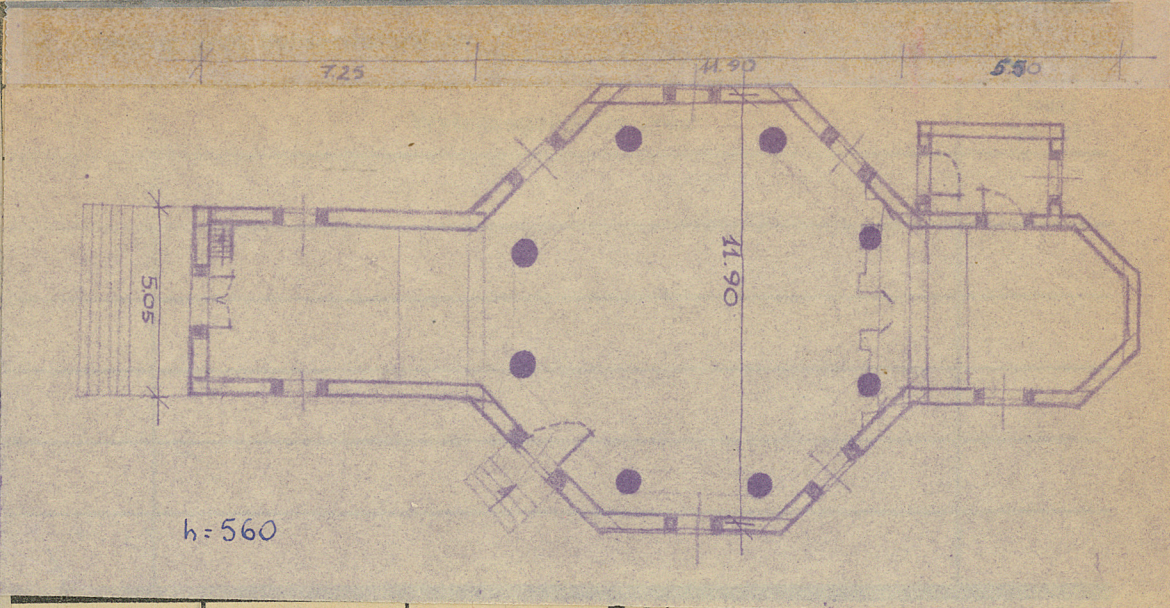
36. Wypełnił dnia wstąpienia 1955

Brylowolski Józef

37. Sprawdził dnia wstąpienia

11. XII. 1960. B. Tondos / TONDOS /

Stozona w wieńcu dław. Orientowana. Długość.
 Konstrukcja wzniesiona, wzniesiona na rybi ogon. Trójbramna.
 podbitka ramienna wieloboczna, nawa na rzucie
 ośmioboku oraz prostokątny babiniec. Przy podbitce
 nawa od pn. zachodniej. Przy babinie od zachodu
 przedsionek. Wnętrze przelotne kopułowe, w zachodniej
 świątyni. Kopuła nad nawą, wsparta na ^{ośmiu} słupach. ^{ośmiu} słupach.
 Chór murygowy bez podłogi, znajdujący się wokół całego babinca.
 Wykrośnięte okna nad nawą - murygowy. Zewnątrz okna
 widać dachami. U dołu frontu gontowe. Dwie kopuły
 z poręczami latarniami zewnętrznymi korynckimi. Do nawy
 prowadzą schody umieszczone w ścianie pd-zach., nad nim
 daszek pulpitowy, gontowy.



33. Koszty w tys. zł	przewidywane	rzeczywiste

34. Inspekcje

IX. 1955. R. Brylowski
IX. 1956. I. Kaerowska
1957. A. Sadańska
1959. A. Rybicki
14. XII. 1960. B. Tondos

35. Uwagi różne

Katalog Zabytków Sztuki

36. Wypełnił dnia wtorek 1955

Brylowski Józef

37. Sprawdził dnia 11. XII. 1960.

Brylowski Józef / TONDOS

Polona w wieńcu drzew. Orientowana. Drewniana.
Konstrukcji szkieletowej, uszytowana na rygielny ogon. Trójdrzwiowa.
poobitkiem ramki wale bocznie, nawa na rzucie
osiemoboku oraz prostokątny babiniec. Przy prezbite-
rium od pn. zakrętu. Przy babinie od zachodu
prezbiterium. Wewnątrz przykryte kopułami, w zakrętu
strop. Kopuła nad nawą, wsparta na ^{osmiu} ~~szesnastu~~ słupach.
Chór murygowy bez podłogi, znajdujący się wokół całego babinca.
Wykrojone drewno na nawę - nawy. Dzwon, z oralo-
wianą deskami. U dołu pastuch gontowy. Dwie kopuły
z porucznymi latarniami z dwiema oknami. Do nawy
prowadzi wejście umieszczone w ścianie pd-zach., nad nim
daszek pulpitowy, gontowy.