

1. Obiekt *MOP*

CERKIEW par. gr.- kat. p.w. Narodzenia NPMarii

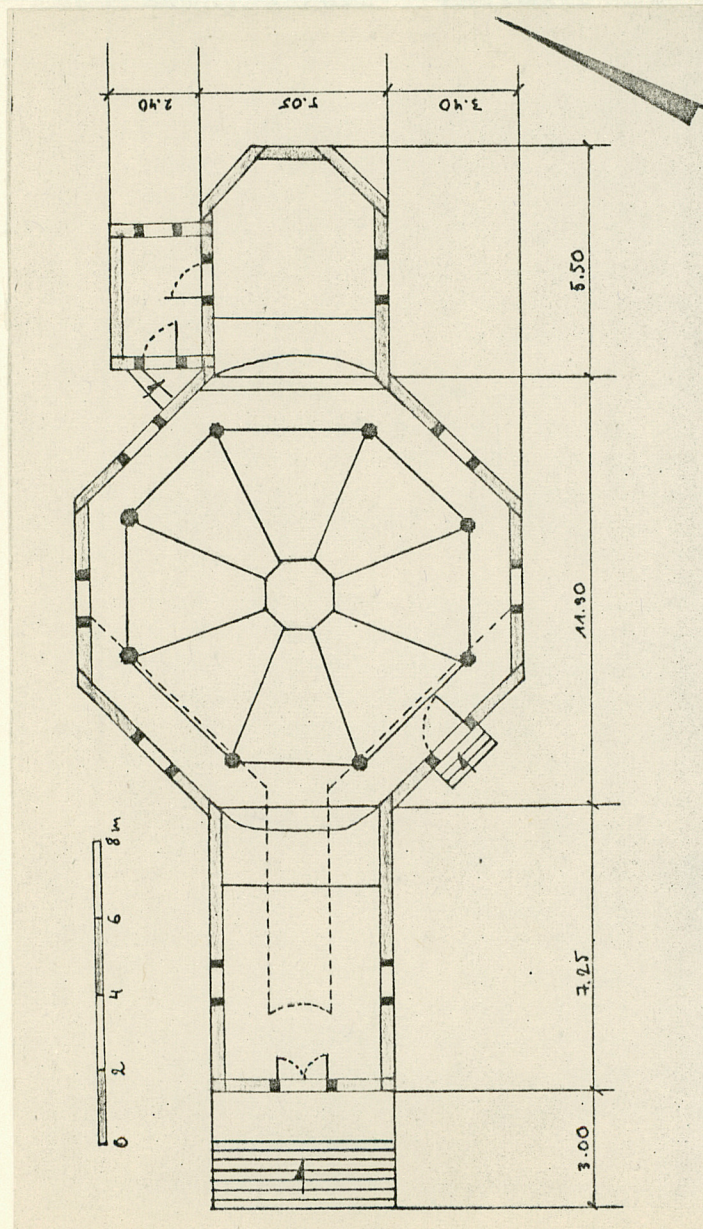
2. Czas powstania

1868

3. Miejscowość

M I C H N I O W I E C

11. Zdjęcia, plan sytuacyjny, rzuty



4. Adres

nr hipoteczny .....

5. Przynależność administracyjna

województwo **krośnięskie**

gmina **Czarna**

pow. **BIESZCZADZKI**

6. Poprzednie nazwy miejscowości

7. Przynależność administracyjna  
przed 1.VI.1975

województwo **rzeszowskie**

powiat **Bieszczady**

8. Właściciel i jego adres

9. Użytkownik i jego adres

**par. rz.- kat. Czarna**

10. Rejestr zabytków

Nr. *A-135* data *17.03.1969*

autor zdjęć **Z. Szanter, X 1978**  
data wykonania  
miejsce przechowywania negatywów



Cerkiew usytuowana w centrum wsi, po wsch. stronie drogi do Bystrego, na wzgórzu, w oddaleniu od zabudowy mieszkalnej. Prezbiterium zwrócone na płn. wschód. Otoczona kręgiem drzew i drewnianym sztachetkowym ogrodzeniem. Na pd. zachód od nawy - drewniana dzwonnica, za nią teren d. cmentarza zarosnięty całkowicie zagajnikiem. Przy prezbiterium - od str. wschodniej i od str. północnej - 2 kamienne nagrobki.

Materiał i konstrukcja. Cerkiew drewniana; podmurówka z kamienia łamanego na zaprawie wapiennej. Ściany zwęgłowane na rybi ogon bez ostatków, zewnątrz deskowane, fartuch szeroki z pionowo ułożonych desek. Nad nawą kopuła deskowana, nad prezbiterium i babińcem sufity deskowe /deski ułożone prostopadłe do osi/, łączące się z kopułą deskowanymi skośnymi arkadami. Zakrystia obita dyktą. Ściany nawy i prezbiterium oraz kopuła nawy - podklejone na złączach belek pasami płótna, polichromowane. Dach i kopuły kryte blachą. Podłogi białe. Okna pojedyncze, stałe. Drzwi klepkowe.

Plan wydłużony. Do obszernej nawy na rzucie 8-boku dodano niewielkie prostokątne pomieszczenia prezbiterium zamkniętego trójbocznie i podłużnego babińca. Przy prezbiterium od płn. niewielka zakrystia. Bryła addycyjna, rozczłonkowana. Dominuje przysadzista nawa kryta baniastą Kopułą. Prezbiterium i babiniec równej z nią wysokości, kryte niższymi drogowymi dachami o dzwono-wato wybrzuszonych połaciach. Na nich i na kopule 8-boczne ślepe latarnie z kopulastymi hełmami, na których krzyże prawosławne na półksiężycach i gałkach; nad prezbiterium krzyż łaciński. Przedśionek, połączenia między nawą, prezbiterium i babińcem oraz zakrystie kryte dachami siodłowymi. Ściany listwowane pionowo z nieregularnie arkadkowo wyciętą deską imitującą fryz. Gzyms podokapowy wydatny, profilowany. Okna prostokątne z daszkami okapowymi wspartymi na ozdobnie wyciętych wspornikach. Wnętrze trójdzielne. Prezbiterium wyniesione o 1 stopień. Dominuje nawa kryta kopułą na rzucie 8-boku, przylegają do niej niższe i węższe - babiniec i prezbiterium, których sufity łączą się z nawą kolebkami o łuku odcinkowym. Kopuła wspiera się na szerokim gzymsie profilowanym spoczywającym na 8 8-bocznych słupach z głowicami z profilowanych kawałków desek. Ściany nawy i prezbiterium oraz kopuła nawy - polichromowane w motywy architektoniczne i figuralne; w nawie - boniowanie, w prezbiterium na ścianach bocznych 2 tonda z popiersiami świętych, na ścianie ozołowej malowane kolumny i kotara jako tło dla obrazu, na suficie - Bóg Ojciec. W babińcu i na zach. ścianach nawy - chór muzyczny o balustradzie z ażurowo wycinanych desek, w zach. części babińca - balustrada pełna i parapet wybrzuszony. Wejście na chór w babińcu.

Instalacje: brak



14. Kubatura ok. 1000 m <sup>3</sup>	15. Powierzchnia użytkowa ok. 180 m <sup>2</sup>	16. Przeznaczenie pierwotne sakralne	17. Użytkowanie obecne sakralne
18. Prace budowlane i konserwatorskie, ich przebieg i dokumentacja 1924 - remont 1972-73 - załatwienie dziur w dachu, pomalowanie go, obicie zakrystii dyktą.		19. Stan zachowania (fundamenty, ściany zewnętrzne, ściany wewnętrzne, sklepienia, stropy, konstrukcje dachowe, pokrycie dachu, wyposażenie i instalacje) Drewno ścian nadwyreżone przez robaki.	
20. Najpilniejsze postulaty konserwatorskie			



21. Akta archiwalne (rodzaj akt, numer i miejsce przechowywania)

22. Bibliografia

23. Źródła ikonograficzne i fotografie (rodzaj, miejsce przechowywania, sygnatury)

24. Uwagi różne

9 zdjęć, 2 mapy

25. Wypełnił

Z. SZANTER X 1978

26. Sprawdził



1. Miejscowość  
**M I C H N I Ó W I E C**

2. Obiekt /nazwa jak w karcie/  
**Crekiew par. gr.- kat.  
p.w. Narodzenia NPMarii**

3. Zawartość wkładki /nazwa obiektu lub materiału uzupełniającego/  
**Dodatkowe fotografie.**

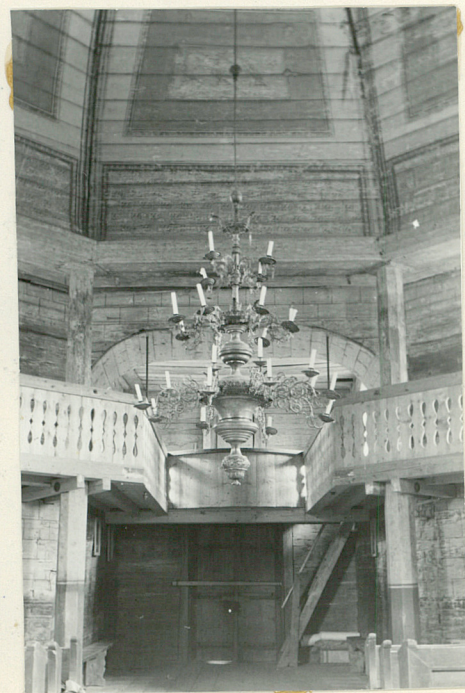
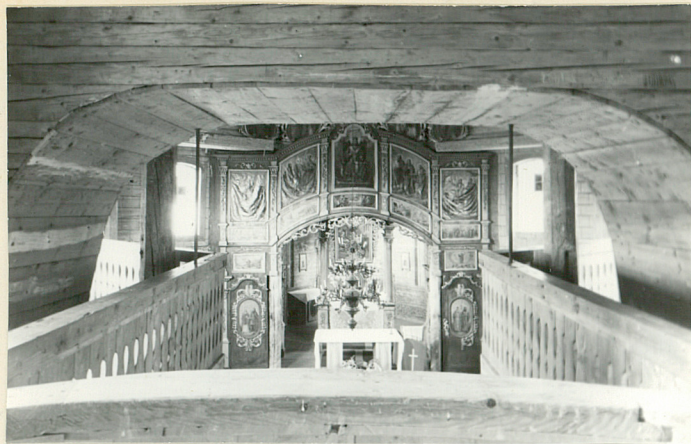


Wkładkę założył: . . . Z. . Szanter, . X . 1978r. . . . .  
/imię, nazwisko, data/

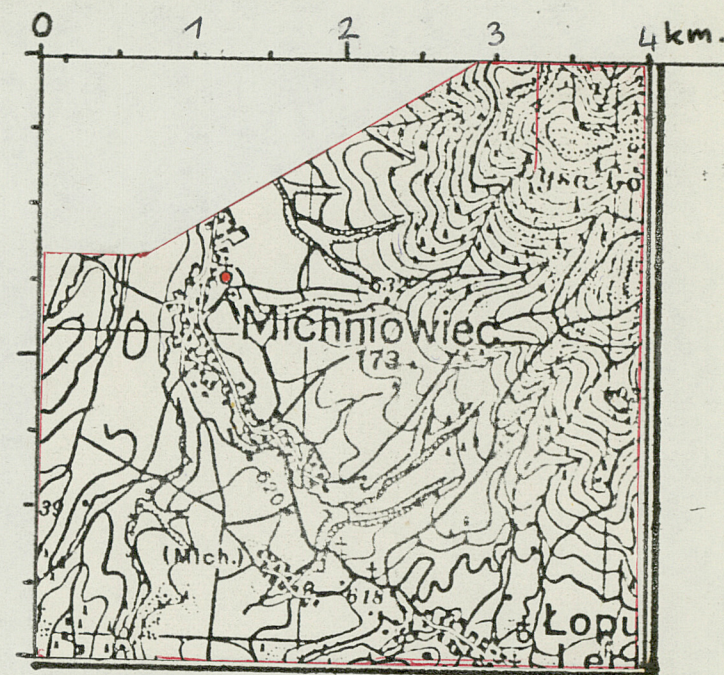
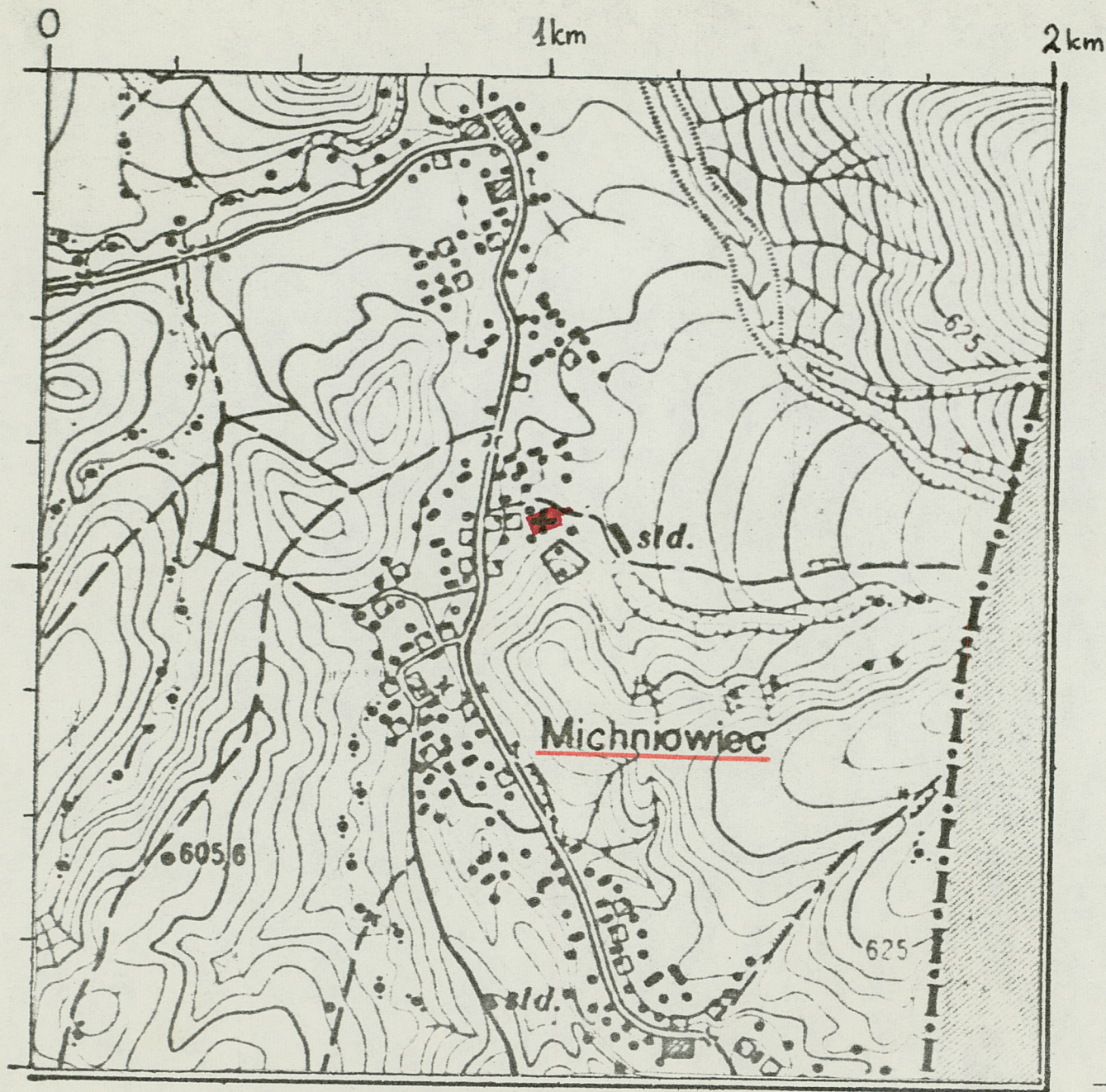
Miejsce przechowywania negatywów: . . . . .

33412









STAN PRZED 1939 r.

2. SZANTER,  $\bar{x}$  1978 <sup>1:12.5 tys.</sup>