

Nr

III

A

B

C

D

E

F

G

H

I

K

L

M

N

P

R

S

T

U

V

W

X

Y

1. Obiekt zabytkowy

CERKIEW p.w. Świątyni Przem. Bogarodzicy

2. Miejscowość KROŚNIENSKIE

LIPIE

/none/

3. Wiek 1900

4. Styl budownictwa ludowe

5. Kubatura m³ ~ 14006. Powierzchnia w m² ~ 200

a) zabytkowa:

b) użytkowa:

20. Przynależność administracyjna

a) województwo rzeszowskie

b) powiat /d. Ustrzylu/ Bieszczady

c) gmina Czarna

7. Materiał budowlany

Przed zniszczeniem

Po odbudowie

11. Ilość budynków

1

14. Grunty należące do zabytku:

ha

a) ściany

drewno

b) sklepienia

drewno

c) stropy

drewno

d) więzania dachu

drewno

e) krycie dachu

blacha

12. Ilość kondygnacji

2

13. Użytkowanie wnętrza według ilości:

a) izb mieszkalnych

-

b) innych pomieszczeń

3

c) piwnic

-

a) ogrody stylowe

b) sady i grunty uprawne

c) lasy

d) wody

e) inne wzgórze cerkiewne z cementem ~ 1,0

21. Stacja

Nazwa stacji

Odległość od stacji w km

a) kolejowa

Ustrzylu Dł.

21

b) autobusowa

Czarna

4

22. Właściciel i jego adres Skarb Państwa Wydział d.s. Wyznań P.W.R.N w Rzeszowie

23. Użytkownik i jego adres - brak - obiekt pod opieką miejscowej ludności ob. kościół rym. - kat.

24. Inwestor i jego adres - brak -

8. Wyposażenie architektoniczne

Reszty domu ilianostaw z w. XVII. Dzwon żelazny z 1 poł. XIX w. odlany w Cisnej, na dzwonnicy.

15. Przeznaczenie pierwotne budynku cerkiew

16. Użytkowanie w latach ubiegłych cerkiew par. gr. kat.

17. Użytkowanie obecne nieużytkowana ob. kościół rym. - kat.

18. Nadaje się do użycia na cel turystyczne

9. Autorzy i data budowy i przebudowy

Na miejscu cerkwi z r. 1567 i 1660. zbud. w r. 1900 /Brykowski/

19. Data, rodzaj i stopień zniszczeń i odbudowy

Data

O P I S

Zniszczenia %

Odbudowa %

VIII.1939 r.

niezniszczona

XI.1939 r.

niezniszczona

XII.1945 r.

niezniszczona

X.1959

Zameldowane: Nieznaczące uszkodzenie podłogi, podłoga od pn. zniszczona, blacha pokryta skorodowana. Stosowane wzmocnienie.

25. Rejestr zabytku Nr brak

rok miejsce przechowywania

26. Nazwa księgi hipotecznej

27. Nr hipoteczny

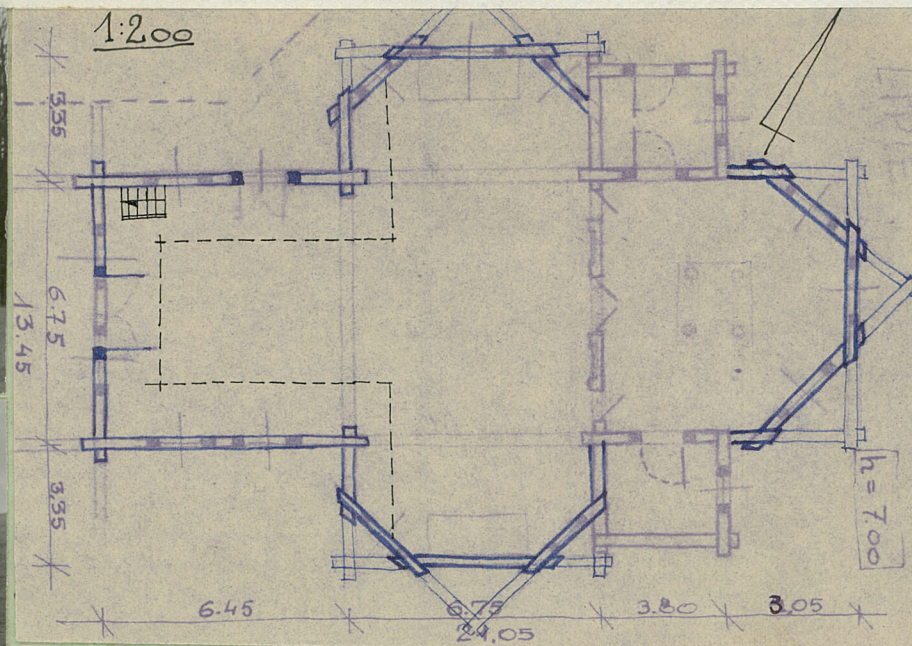
28. Akta

29. Fotografie W.K.Z. - Rzeszów

30. Inwentaryzacja pomiarowa

Z Y X W V U T

E D C B A Nr



Do wykonania ewangelii zachowanych prac nie prowadzono.

ogólnienie prac

Koszt
tys. zł

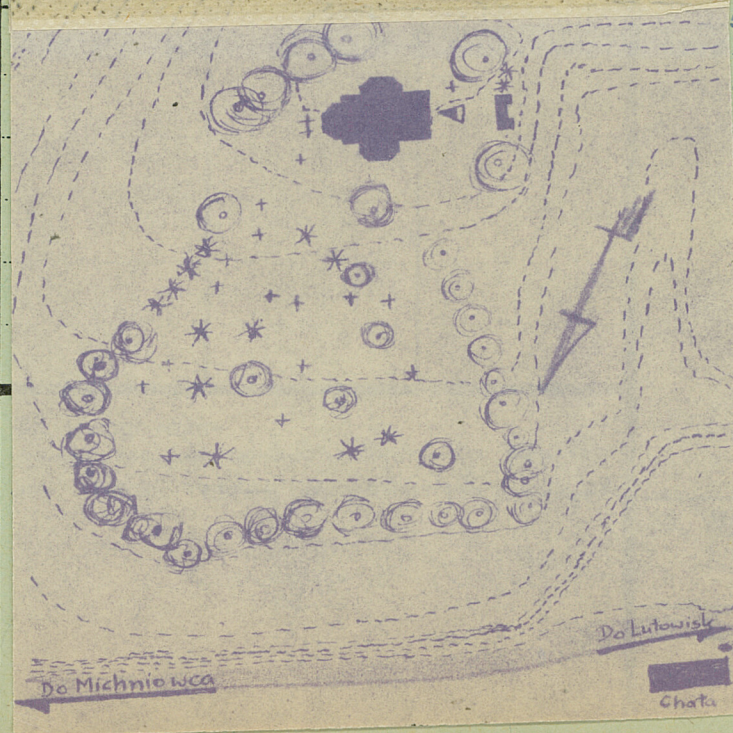
pekcje

5. R. Brykowski.
7. J. Kaczorowska.
8. T. Wojski.
59. B. Tondos

Usytuowane opodal wsi na wzgórzu w terenie drzew ~ 120 latnia w opłotach XVIII w. dwornice. Na stolek wzgórza cmentarz.

Orientowane. Drewniane, wewnątrz budowane na deszcz z ostekami w dolnych partiach ścian, bez osteków w górę. Trój-dzielne, 3-kopułowe, trójmiejscowe. Na murze łupia gładzie z krótkimi namianami bocznymi drewna zakrytymi w narożach między namianami bocznymi (transseptu) a „cr. najświętszy”. Nad skupowaniem muru wznosi się średnia najświętsza kopuła, nad „cr. najświętszy” i „cr. katechumenów” dwie niższe kopuły, wznoszące się ośmiobocznych tamburach. Ściany jednolitej wysokości. Boczne namiane (transseptu) i „cr. najświętszy” zamknięte trzema łukami ośmioboku.

Ściany na wpełni kamiennej podmurówce. Ostekli na narożach trójny wydane dekoracyjne wprze na łukach wprze dane deszcz, obciążony wóh i poręczy się z dachami nad zakrytymi. Dachy nad całym miejscem, na bocznych namianach 5-kopułowe z masywnymi cebulastymi białkami z łupianymi w zbiegu połaci na holnicy. Kopuły w holnicy he-mor zniecone 8-bocznymi łukami (stępnymi) z ciałem w holnicy.



pełnił dnia 24.7.1960. B. Tondos.

B. Tondos

wdził dnia

Z Y X W V U T S R P O N M L K J I H G F E D C B A Nr

opisowe, fotograf.

Do wykonania ewidencji zadanych prac nie
przewiedziono.

helmu i kuli i lampiem.
Ściany i bębny łapani
panie danieli skoparego
pianowo obelkowane z li-
stowaniem.
Wejście przez dwa prosto-
kątne portale do „cegi
katechumenów” (od roż. i
od pn) oraz do zakrystii
od pn. Podłogi z desek.
Kopuły ślegowe. W ramio-
nach transeptu stopy zfa-
sety, w zakrystiach belkowe.
W ci. katechumenów chro-
galeria na nysach cyfrydy
ai do ci. wienych.

Rok	Wyszczególnienie prac	Koszt tys. zł

Wzrost	Pracownicy	Wzrost	Wzrost

1955. R. Brykowski.
1957. J. Kaczorowska.
10. VI. 1958. T. Wojski
18. X. 1959. B. Tondos

35. Uwagi różne

Analogiczna do cerkwi w Bystrem i Paninow.
nie lecz o bardziej przypasanych proporcjach.

36. Wypełnił dnia 24. I. 1960. B. Tondos.

Tondos

37. Sprawdził dnia

Usytuowane opodal rzeki na wzgórzu w miejscu dawniej ~ 120 lat
w przedroczu XVIII. dwornice. Na szlaku wzgórza cmentarz.
Orientowane. Drewniane, węgłowe, budowane na obeliskach z ost-
kami w dolnych partiach ścian, bez ostkówek w górze. Trój-
dzielne, z kopułami, trójmiejscowe. Na ramie łapki okładzie z
krótkimi ramionami bocznymi i dachem zakręconymi w
nawie między ramionami bocznymi (transeptu) a „ci.
największą”. Nad skrzyżowaniem nawy stoi się świątynia
największa kopuła, nad „ci. największą” i „ci. katechumenów”
dwa mniejsze kopuły, w górze na ośmiobocznych tamburach.
Ściany jednolitej wysokości. Brama ramiona (transeptu) i
„ci. największa” zamknięte trzema belkami ośmioboku.
Ściany na wzniesieniu ławiennej podmurówki. Ostaki na naw-
iach trój- i czterech dekowanych nysie na ławach w górze
danieli skopary, obeliskowej w górze i górze się z danielami
nad zakrystiami. Dach nad cerkwią siedzi, na bocznych
ramionach 5-ciookątne z masywnymi cebulastymi belkami z
ławkami w górze pałki na belki. Kopuły w ławie hel-
mów zniecałone 8-boczne, belkami (ławkami) z uszami w ławie