

1. Obiekt zabytkowy
DOM

2. Miejscowość
WOLA KORZENIECKA 120

3. Wiek
XIX

4. Styl w charak.
bud. ludowego

5. Kubatura m³
250

6. Powierzchnia w m²
a) zabytkowa: 87 b) użytkowa: 87

20. Przynależność administracyjna
a) województwo: RZESZOWSKIE
b) powiat: PRZEMYSŁ
c) gmina: BIRCZA

7. Materiał budowlany	przed zniszczeniem	po odbudowie	11. Ilość budynków	1	14. Grunty należące do zabytku:	ha
a) ściany	drewno		12. Ilość kondygnacji	1	a) ogrody stylowe	-
b) sklepienia	-		13. Użytkowanie wnętrza według ilości:	5	b) sady i grunty uprawne	6
c) stropy	drewno		a) izb mieszkalnych	2	c) lasy	-
d) więzania dachu	drewno		b) innych pomieszczeń	3	d) wody	-
e) krycie dachu	gont		c) piwnic	1	e) inne	-

8. Wyposażenie architektoniczne
Brak

15. Przeznaczenie pierwotne budynku
Dom mieszkalny

16. Użytkowanie w latach ubiegłych
- - -

17. Użytkowanie obecne
- - -

18. Nadaje się do użycia na
- - -

21. Stacja Nazwa stacji Odległość od stacji w km
a) kolejowa Przemysł 31
b) autobusowa Bircza 2

22. Właściciel i jego adres
[redacted]

23. Użytkownik i jego adres
jak wyżej

24. Inwestor i jego adres
jak wyżej

9. Autorzy i data budowy i przebudowy
Niemiński

19. Data, rodzaj i stopień zniszczeń i odbudowy

25. Rejestr zabytku Nr A-63
rok 18.11.1932 miejsce przechowywania

Data	O P I S	Zniszczenia %	odbudowa %
VIII. 1939 r.			
XI. 1939 r.			
XII. 1945 r.			
X 1959	Podwójne drzwiowo-pięknie	30	

10. Udostępnienie
ze pośrednictwem właściciela

26. Nazwa księgi hipotecznej

27. Nr hipoteczny
57p.bud.

28. Akta

29. Fotografie

30. Inwentaryzacja pomiarowa

31. Szkic sytuacyjny, plan schematyczny, uwagi opisowe, fotografia

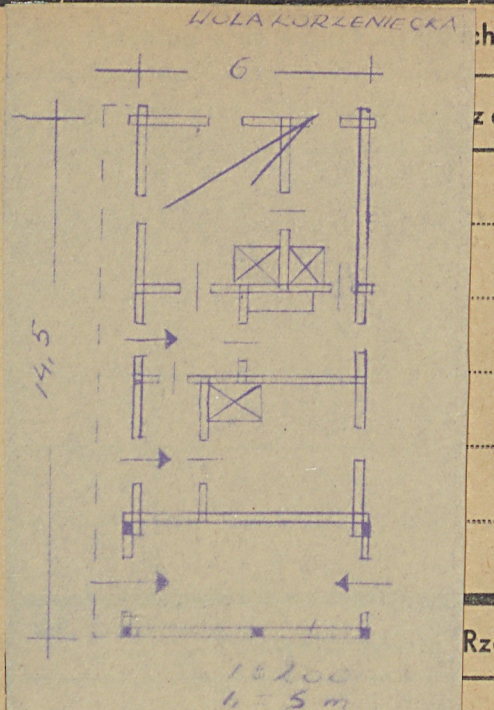


Dom.

Drewniany konstrukcji
rzebowej (rybiecgon)
wzniesiony na rzucie
wyjściowego prostokąta.
Wytyczony kalenicowo
do drogi. Dwustronny.
Dach naczółkowy kryty
gontem. Dawny dom
kurny, trójstronny, ściana
brojsza obnoszona.

Od p.d. wsch. odłanda
- wane jednowarstwowo.

wa do doła z wjazdem od frontu, bryła
wspólnym dachem z resztą domu. niebielone.
Hacze potroszły dachu oszalowane pionowo des-
kami. Wazne dwustronne, nieczynne
po obu stronach niei poborowej na on, me-
- poborowej. Strazy bełkowe, podłogi z
desek, piece melandowane, d. lurne.



zeglównienie prac	Koszt tys. zł

Rzeczywiste

34. Inspekcje

35. Uwagi różne

Literatura
Brak

36. Wypełnił dnia

28.8.1959 H. Świątek

37. Sprawdził dnia

14. XII. 59.

P. W. S. L.

J. i A. Czerepiński

