

Nr

A

B

C

D

E

F

G

H

I

J

K

L

M

N

O

P

R

S

T

U

V

W

X

Y

Z

PODKARPACKIE

ul. 1111

1. Obiekt zabytkowy

Kościół Filialny (dawniej cerkiew gr. kat.) p.w. św. DYMITRA

2. Miejscowość

gm. BIRZLA
Jawornik RUSKI

3. Wiek

XIX

4. Styl w charakt.

bud. drewn.

5. Kubatura m³

730

6. Powierzchnia w m²

a) zabytkowa: 120 b) użytkowa: 120

20. Przynależność administracyjna

a) województwo śląskieb) powiat gorzowskic) gmina BIRZLA Pogorzelska Lipce

7. Materiał budowlany

przed zniszczeniem

po odbudowie

11. Ilość budynków

1

14. Grunty należące do zabytku:

ha

a) ściany

drewno

12. Ilość kondygnacji

1

a) ogrody stylowe

b) sklepienia

porozne z desek

13. Użytkowanie wnętrza według ilości:

3

b) sady i grunty uprawne

c) stropy

drewno

a) izb mieszkalnych

X

c) lasy

d) więzania dachu

drewno

b) innych pomieszczeń

3

d) wody

e) krycie dachu

blacha

c) piwnic

X

e) inne

21. Stacja

nazwa stacji

odległość od stacji w km

a) kolejowa

wag.

Dyduw

20

b) autobusowa

Dyduw

10

22. Właściciel i jego adres

Parafia rzymsko-katolicka
w miejsc.

23. Użytkownik i jego adres

jak wyżej

24. Inwestor i jego adres:

jak wyżej

9. Autorzy i data budowy i przebudowy

był murem zbud. 1812 r. 1882 r.
odbudowane
Zbudowane 1882 w
miejscie poprzedniej

19. Data, rodzaj i stopień zniszczeń i odbudowy

Data	OPIS	znisz- czenia o/o	odbu- dowa o/o
VIII. 1939 r.			
XI. 1939 r.			
XII. 1945 r.	db.		
XI 1959	14. do bud. zainicjowany budowniczym podzielnym budulka diana	10	

25. Rejestr zabytku nr

55

rok 18. 11. 1982 miejsce przechowywania

26. Nazwa księgi hipotecznej

27. Numer hipoteczny

1 p. bud.

28. Akta

29. Fotografie

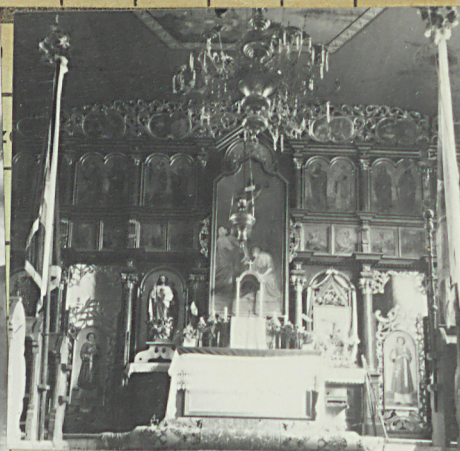
30. Inwentaryzacja pomiarowa

Brak

10. Udostępnienie

Dostępny w porównaniu
z próbami

31. Szkic sytuacyjny, plan schematyczny, uwagi opisowe, fotografia



Koszt
tys. zł

1963

1963

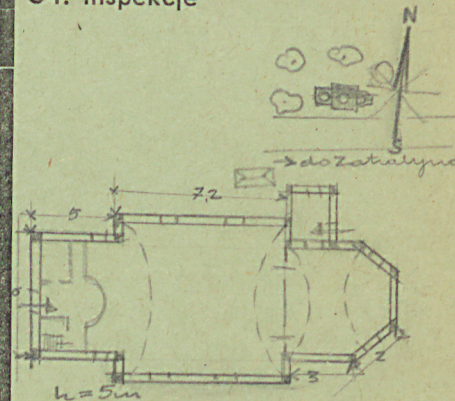
Dawna cerkiew gr.kat. p.w. św. Dymitra
Orjendawana, drewniana konstrukcji zrębowej
na podmurówaniu z kamienia. Trójprętowa.
Ciepła kapitańska ramkowa trójprętowa, przy
niej od pn. niewielka orwoshaerna
zakryta. Ściana nawa kwadratowa
od zach. orwoshaerna i habiniec. Wnętrze
nakryte posadzkami sklepieniami ko-
lebkowymi o łuku abakowym. Na zewnętrz-
nych ścianach oszalowane deskami. Dachy
siodłowe pokryte blachą. Nad powro-
gólnymi ciepłymi dachami łukami wierzchoł-
kami z oszalowanymi latarniami. Dwie
dławi kłopotliwe.

33. Koszty
w tys. zł

przewidywane

rzeczywiste

34. Inspekcje



35. Uwagi różne

Literatura

K. Wolski - Materiały do studiów
nad osadnictwem dworka średniego
Sann (Cerk.)

Karl. Zab. Szt. w P. - Pow. Pre-
myśl - P. Chmurański, H. Kor-
nietki - J. Samel - maszyn-
opis 1959

36. Wypełnił dnia 2. X. 1955
wsp. H. Samel
J. Samel

37. Sprawdził dnia 14. X. 58.

Handwritten signature

X. 1963. J. i A. Czerepiński

Nr

A

B

C

D

E

F

G

H

I

K

L

M

N

P

R

S

T

U

V

W

X

Z

Miejscowość

1. Obiekt zabytkowy

KOŚCIÓŁ FILIALNY DAWNA CERKIEW gr. katolicka

2. Miejscowość

JAWORNIK RUSKI
gm. Błotno

3. Wiek

XIX

4. Styl w char.
bud. drewn.5. Kubatura m³

1300

6. Powierzchnia w m²

a) zabytkowa:

b) użytkowa:

20. Przynależność administracyjna

a) województwo

RIEŻOWSKIE

b) powiat

PRZEMYSKI

c) gmina

21. Stacja

nazwa stacji

odległość od
stacji w km

a) kolejowa

Dymów

20

b) autobusowa

Dydnia

10

22. Właściciel i jego adres

Parafia rymusko-katol.

23. Użytkownik i jego adres

jak w piej

24. Inwestor i jego adres:

jak w piej

25. Rejestr zabytku nr

rok _____ miejsce przechowywania

26. Nazwa księgi hipotecznej

27. Numer
hipoteczny

28. Akta

29. Fotografie

30. Inwentaryzacja pomiarowa

Binek

8. Wyposażenie architektoniczne

Skromne wyposażenie
o cechach barokowych
z poł. XIX w.

15. Przeznaczenie pierwotne budynku

cerkiew

16. Użytkowanie w latach ubiegłych

- u -

17. Użytkowanie obecne

kościół

18. Nadaje się do użycia na:

- u -

9. Autorzy i data budowy i przebudowy

Zbudowane 1882

19. Data, rodzaj i stopień zniszczeń i odbudowy

Data	O P I S	znisz- czenia o/o	odbu- dowa o/o
VIII. 1939 r.			
XI. 1939 r.			
XII. 1945 r.			

10. Udostępnienie

Dostępny

Z

X

W

V

U

T

S

R

P

N

M

L

K

I

H

G

F

E

D

C

B

A

Nr

31. Szkic sytuacyjny, plan schematyczny, uwagi opisowe, fotografia



Orientowana, drewniana konstrukcja wzbogacona na podmurówce z kamienia. Trójdrzwiowa część kapitańska wzniesiona trójbocznie, przy niej od pn. niewielka czworoboczna relikwistia. Ściana nawa kwadratowa, od zach. czworoboczny babiniec. Wnętrze nakryte poszyciem sklepieniami kolebkowymi otulą obniżonym. Na zewnętrzne ściany ozdobione deskami. Dachy niołowe pobite blachą. Nad posre-gólnymi częściami dwie baniaste wieżyczki z osmobocznymi latarniami. Dwie drzwi klepkowych.

32. Przebieg prac konserwatorskich

rok	Wyszczególnienie prac	Koszt tys. zł

33. Koszty
w tys. zł

przewidywane

rzeczywiste

34. Inspekcje

35. Uwagi różne Literatura

K. Wolski - Materiały do studiów
nad osadnictwem obojczy Średniego
Saaru (Człep)

36. Wypełnił dnia 2. X^{II}. 1955

37. Sprawdził dnia