

Województwo

Podkarpackie

TARNOBRESKIE.

## KARTA CMENTARZA

NR

12922

Z

<b>A</b> 1. Miejscowość ZAKLIKÓW.	6. Nazwa cmentarza (ew. nazwa dawna) Cmentarz parafialny rzymsko-katolicki.
2. Gmina ZAKLIKÓW. pow. STALOWOWOLSKI	7. Cmentarz dawny <input checked="" type="checkbox"/> tak. Cmentarz nowy (po 1945 r.) <input checked="" type="checkbox"/> nie.
3. Adres cmentarza Zaklików, ul. Cmentarna, skrzyżowanie z ul. św. Anny.	8. Data założenia k. XVIII lub pocz. XIX w.
4. Poprzednie nazwy miejscowości Zaklików.	9. Przynależność wyznaniowa: obecna - rzymsko-katolicki. dawna - rzymsko-katolicki.
5. (Nie) czynny ew. podstawa zamknięcia Cmentarz czynny.	10. Powierzchnia w ha: ogólna - <input type="text" value="5,1 ha."/> 4,7 wolna - <input type="text" value="2,3 ha."/>

<b>B</b> 13. Najstarszy istniejący nagrobek (data) Nagrobek Józefa Dolińskiego, zm. 1829r.	15. Groby o znaczeniu historycznym lub osób szczególnie zasłużonych Mogiła z 1863r.
14. Istniejąca dokumentacja cmentarza i miejsce jej przechowywania Brak.  Plan aktualny Nie odnaleziono.	
Plan dawny Nie odnaleziono.  Inne materiały archiwalne WAPL, KWL, syg. Adm. 460. WAPL, RGL 1836-1867, Adm. 1647, 1648. WAPL, AOZ, syg. 3393, 3840.	

11. Położenie cmentarza Cmentarz zlokalizowany na zach. krańcu osady, wśród skupionej zabudowy, u zbiegu ulic Cmentarnej i św. Anny. Od zach. ograniczony d. cmentarzem żydowskim i zakładami. Od wschodu przylega do ulicy Cmentarnej, od pñ. do ulicy św. Anny, od pñd. do zabudowy osady. Brama od ulicy Cmentarnej.

12. Uwagi Ter. Org. Adm. Państwowej Brak uwag.

16. Bibliografia

17. Uwagi użytkownika Brak uwag.



18. ELEMENTY CMENTARZA		Czy istnieją	I L O S C				
			Do XVIII w.	1 poł. XIX w.	2 poł. XIX w.	1 poł. XX w. (do 1945 r.)	2 poł. XX w.
Mur ogrodzeniowy + ogr.met.		tak	1/??/	1	1	1	1
Brama l-yl i furty		tak	1/??/	1	1	1	1
Kościół pw.św.Anny		tak	ok.1580r.1				
Kaplica l-el		nie					
x Nagrobki:	wolnostojące	tak		3	ok.40	ok.50.	
	przyścienne	nie					
	płyty	tak			3	2	
Mogiły ziemn.,lastr.,cement.		tak				ok.200	ok.1500
Inne elementy -dzwonnica n.bramą.			1/??/				

19. Które obiekty wpisane są do rejestru zabytków

A-729 z 22.04.1991

*najstarsza część cmentarza 453/A/91*

20. STARODRZEW	Ilość	Ø pnia w cm	Stan zdrowotny
lipa	45-65	13	dobry.
<del>kasztanowiec</del> brzoza	40-45	16	dobry.
jesion	45-55	7	dobry.
tuja (żywotnik)			
klion	45-55	6	dobry.
wiąz	45-60	9	dobry.
robinia	45-55	16	dobry.

21. Czy na terenie cmentarza znajdują się zarejestrowane pomniki przyrody ew. aleje Nie.

22. Ogólny stan zachowania zieleni na cmentarzu Drzewa grupują się nieregularnie w środkowej i wschodniej/najstarszej/części cmentarza. Część wsch. pozbawiona drzewostanu. Brak zieleni komponowanej.

23. Charakter rozplanowania cmentarza Na planie prostokąta, z prostokątnym aneksem cz. najstarszej od pñ.-zach. i podobnym części nowej od wsch. Część współczesna z aleją główną i prostopadłymi do niej alejkami bocznymi.

24. Czytelność układu cmentarza:

- całość Układ całości czytelny.
- kwater Układ kwater czytelny.
- nagrobków i mogił Mogiły ziemne, starsze zatarte.

25. Ogólny stan zachowania cmentarza (nagrobków i drzewostanu)

26. Istniejące zagrożenia Brak zagrożeń.

27. Wnioski w zakresie prac:

- porządkowych Brak wniosków.
- remontowych Brak wniosków.
- konserwatorskich Nagrobki najstarsze/ok. 25 egz./podać konserwacji.

28. Wnioski w zakresie niezbędnej dokumentacji:

- Dla ok. 20 nagrobków
- poszczególnych nagrobków założyć karty ewid. zabytków ruchomych.
- ewidencji całości cmentarza - brak wniosków.
- Dla cmentarza opracować studium historyczne.
- studium historycznego
- ewentualnie dokum. projektowej - brak wniosków.

29. Inne uwagi służb konserwatorskich x-dotyczy nagrobków posiadających wartości zabytkowe i historyczne.

30. Wypełnił: T. Twardowski.  
Data: Cz. Kiełba  
1989r.

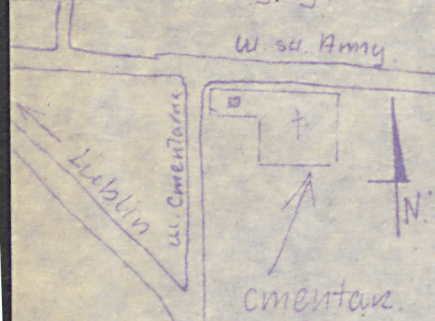


Zaklików, gm. Zaklików.  
Cmentarz rzymsko-katolicki  
Szkic 1:1000, opr. G. Kiełbaso.

## Legenda

- mur z kamienia i cegły bramy
- mur z cegły silikatowej, pustaków, bramy
- drożki i alejki
- ścieżki
- granica obr. konserwatorskiej
- granica starej części cmentarza
- kościół. kryz. cmentarny
- tereny piaszczyste
- drzewa sosnowe

Szkic orientacyjny, D. skala



Ulica Cmentarna

budynki parafialne



budynki parafialne

Ulica św. Anny 260m

część najstarsza

gwóźdź o zna-  
czeniu historycz-  
nym

część najstarsza

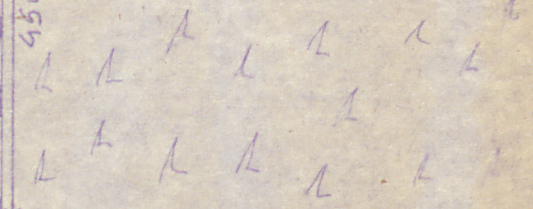
75m

125m

mogiliły współczesne

mogiliły współczesne

D. cmentarz żydowski



80m

teren nowoprognozowany

+ - przestrzeń pusta - brak mogiły

- piasek

130m



Zaklików - cmentarz rzym-kat.



1. Brama murowana



2. Nagrobek kamienny  
ks. Marcin Tomczyński  
+ 8.05.1839r.



3. Nagrobek kamienny  
ks. Franciszek Jan  
Nowakowski  
+ 1876r.



4. Kaplica drewniana





4a. Kaplica drewniana



5. Nagrobek kamienny  
Teofila Szupczyńska  
+ 1889r.



6. Nagrobek kamienny  
Józef Czajkowski  
+ 5.02.1877r.

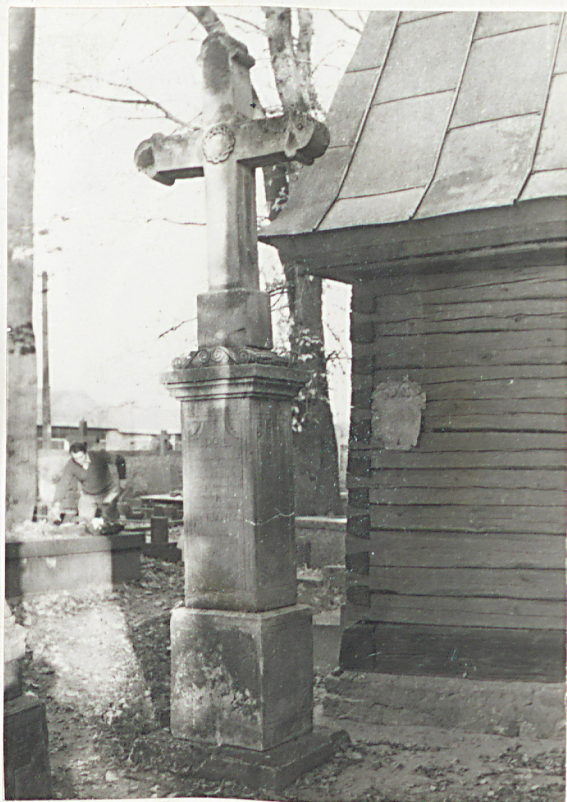


7. Nagrobek kamienny  
Marcin Szpotowicz  
+ 1882r.





8. Nagrobek kamienny  
Jan Czajkowski  
+ 16.01.1895r.



9. Nagrobek kamienny  
Jadwiga Sajakij  
+ 23.06.1860r.



10. Płyta nagrobna  
Marianna i Antoni  
Stryjeccy  
+ 28.03.1882r. i + 2.02.1922r.



11. Nagrobek kamienny  
Teofila Szupczyńska  
+ 28.12.1885r.





12. Nagrobek kamienny  
Józef Tajber  
† 1860 r.



13. Nagrobek kamienny  
/napis nieczytelny/  
k. XIX w.



14. Nagrobek kamienny  
Walenty Szpotow  
† 8.05.1874r.



15. Nagrobek kamienny  
Walenty Szapczyński  
† 26.07.1870r.





16. Nagrobek kamienny  
Rozalia Czajkowska  
✦ 10.01.1877r.



17. Nagrobek kamienny  
Szubertowiczów  
✦ 1884r.



18. Nagrobek kamienny  
Józef Doliński  
✦ 28.10.1869r.



19. Brama mur.





20. Nagrobek kamienny  
...? Lipińska  
+ 12.01.1884r.



21. Nagrobek kamienny  
Marcin Dudziński  
+ 1885r.



22. Nagrobek kamienny  
Walenty Blinowski  
+ 3.03.1880r.



23. Nagrobek kamienny  
Broncio Szule  
+ 1876r.





24. Nagrobek kamienny  
Walenty Szymczyk  
† 26.09.1895r.



25. Nagrobek kamienny  
Mikołaj Dudziński  
† 2.04.1908r.



26. Nagrobek kamienny  
Józef Komadski  
† 22.09.1880r.



27. Nagrobek kamienny  
Karolina Sobednicka  
† 25.12.1852r.





28. Nagrobek kamienny  
Józefa Wapniarska  
+ 28.12.1873r.



29. Nagrobek żeliwny  
/napisów brak/  
k. XIX w.



30. Nagrobek kamienny  
Józefa Poltańska  
+ 28.07.1861r.



31. Nagrobek kamienny  
Julian Poltański  
+ 22.06.1858r.





32. Nagrobek kamienny  
...? Czerwiński  
+ 1870r.



33. Krzyż żeliwny  
Maryanna Wiśniewska  
+ 6.11.1870r.



34. Nagrobek kamienny  
Maria Hellichowa  
+ 19.01.1884r.



35. Nagrobek kamienny  
Ludwika Skubniewska  
Ludwika Skubniewska  
+ 13.04.1863r.





36. Nagrobek kamienny  
Anna Szpotowiczowa  
+ 19.02.1869r.



37. Nagrobek kamienny  
Stefan Moreaux  
+ 10.03.1860r.



38. Nagrobek kamienny  
Jan Hoffman  
+ 14.04.1893r.



39. Widok ogólny





40. Widok ogólny



41. Widok ogólny



42. Nagrobek z krzyżem żel.  
Marja Szymankiewicz  
+ 1898r.



43. Nagrobek z krzyżem żel.  
Zygmunt Hellich  
+ 1902r.





44. Aleja



45. Brama boczna



46. Aleja



47. Aleja





48. Widok ogólny



49. Widok ogólny



50. Widok ogólny



51. Brama ~~główna~~ boczna