

KARTA CMENTARZA

NR

12416

Z

A 1. Miejscowość ORZECHOWCE	6. Nazwa cmentarza [ew. nazwa dawna] cmentarz greckokatolicki	B 13. Najstarszy istniejący nagrobek [data] z 1927 roku	15. Groby o znaczeniu historycznym lub osób szczególnie zasłużonych brak
2. Gmina ŻURAWICA <i>PRZEMYSKI</i>	7. Cmentarz dawny <input checked="" type="checkbox"/> tak Cmentarz nowy (po 1945r.) <input checked="" type="checkbox"/> nie	14. Istniejąca dokumentacja cmentarza i miejsce jej przechowywania. brak	
3. Adres cmentarza Orzechowce	8. Data założenia lata 20-te XX wieku	Plan aktualny brak	
4. Poprzednie nazwy miejscowości -----	9. Przynależność wyznaniowa: obecna - greckokatolicka dawna - greckokatolicka	Plan dawny brak	
5. [Nie] czynny ----- ew. podstawa zamknięcia	10. Powierzchnia w ha: ogólna - <input type="text" value="0,44"/> ha wolna - <input type="text" value=""/>	Inne materiały archiwalne nie odnaleziono	
11. Położenie cmentarza Cmentarz położony ok. 500 m. na pń-zach. od głównej drogi wiejskiej, przy drodze prowadzącej do Spółdzielni Rolniczej. Od zach. graniczy z zabudowaniami gospodarskimi od pń. z polem.		16. Bibliografia nie odnaleziono	
12. Uwagi Ter. Org. Adm. Państwowej brak uwag		17. Uwagi użytkownika brak uwag	

C¹⁰ Elementy cmentarza		Czy istnieją	I L O S C				
			Do XVIII w.	1 poł. XIX w.	2 poł. XIX w.	1 poł. XX w. (do 1945r)	2 poł. XX w.
Mur ogrodzeniowy		nie					
Brama I-yl		nie					
Kościół		nie					
Kaplica I-el		nie					
dzwonnica		tak	murowana pocz. XX w. zniszczona				
Nagrobki:	wolnostojące	tak				13	
	przyścienne	nie					
	płyty	nie					
Mogiły		tak				x	
Inne elementy		nie					

19. Ktore obiekty wpisane są do rejestru zabytków

nie ma

20. STARODRZEW	Ilość	Ø pnia w cm	Stan zdrowotny
lipa	3	50-65	dobry
kasztanowiec			
jesion			
tuja [żywołnik]			
dąb	2	57,80	dobry
wiąz	1	64	dobry
akacja	4	50-60	dobry

21. Czy na terenie cmentarza znajdują się zarejestrowane pomniki przyrody ew. aleje

nie ma

22. Ogólny stan zachowania zieleni na cmentarzu

dobry

23. Charakter rozplanowania cmentarza Pierwotny plan na rzucie prostokąta, obecnie zniekształcony (przez zaoranie) - zbliżony jest do litery L, dzwonnica murowana usyt. w części wsch. układ grobów nieregularny

24. Czytelność układu cmentarza:

- całości czytelna

- kwater nie ma

- nagrobków i mogił czytelna

25. Ogólny stan zachowania cmentarza /nagrobków i drzewostan zły - cmentarz zarośnięty krzakami, część zajęta przez pole, nagrobki zniszczone

26. Istniejące zagrożenia

zajęcie dalszej części pod uprawy, nagrobki zagrożone roślinnością i samoistną destrukcją

27. Wnioski w zakresie prac:

- porządkowych usunięcie krzewów, poustawianie nagrobków, koszenie trawy i chwastów

- remontowych wykonanie ogrodzenia cmentarza

- konserwatorskich -

28. Wnioski w zakresie niezbędnej dokumentacji: zbędna

- poszczególnych nagrobków

- ewidencji całości cmentarza

- studium historycznego

- ewentualnie dokum. projektowej

29. Inne uwagi służb konserwatorskich

brak

30. Wypełnić:

I. Zając 09, 90r.
Data:

ORZECHOWCE

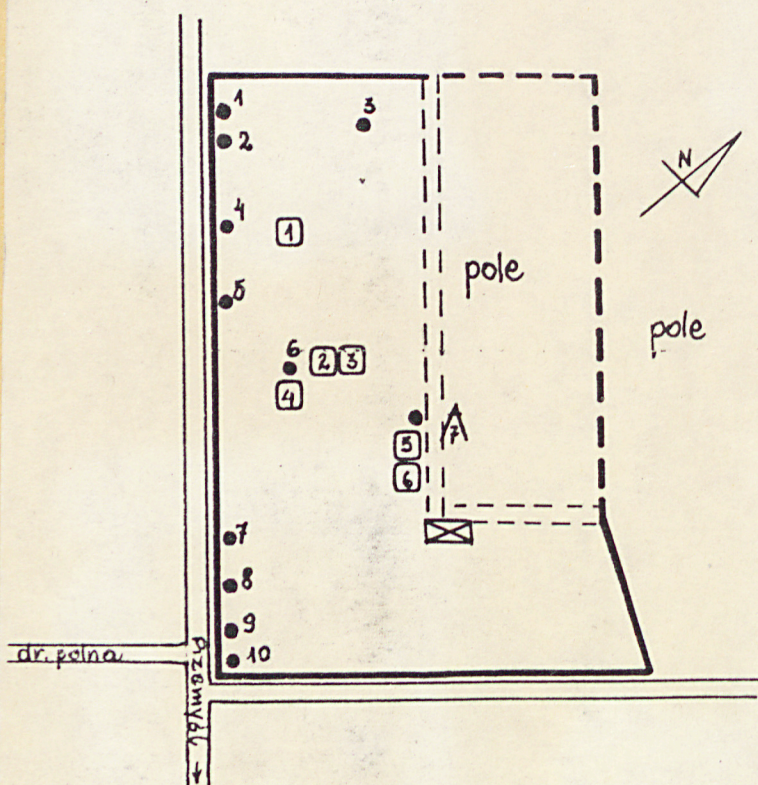
GMINA ŻURAWICA
WOJ. PRZEMYSKIE

CMENTARZ GRECKOKATOLICKI

skala 1:1000

pow. 0,44 ha

zab. gosp.



① - nagrobek z numerem zdjęcia

• - dzięwo

★ - zdjęcia ogólne

⊠ - dzwonnica

1, 2, 3 - lipy \varnothing 50-65 cm

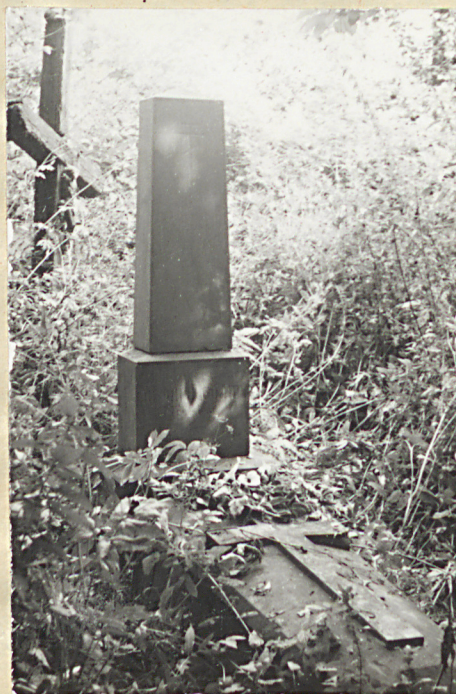
4, 5 - dęby \varnothing 57, 80 cm

6 - wierz \varnothing 64 cm

7-10 - akacje \varnothing 50-60 cm



1. Nagrobek kamienny,
brak napisów, pocz.XX w.



2. Obelisk granitowy,
Pelagia Soliar, zm.1931 r.



3. Krzyż drewniany,
brak napisów, pocz.XX w.



4. Nagrobek piśkowcowy,
uszkodzony, brak napisów,
pocz.XX w.



5. Nagrobek piaskowcowy,
napis nieczytelny, 1027 r,



6. Nagrobek piaskowcowy,
uszkodzony, napis nieczy-
telny, pocz. XX w.



7. Dzwonnica.