

KARTA CMENTARZA

NR

Z 12366

A

1. Miejscowość

- część Przemyska
KRUHEL WIELKI

2. Gmina

pow.

KRASICZYN PRZEMYSKI

3. Adres cmentarza

Kruhel Wielki

4. Poprzednie nazwy miejscowości

-

5. ~~XX~~ czynny
ew. podstawa zamknięcia

6. Nazwa cmentarza (ew. nazwa dawna)

Cmentarz
grecko katolicki7. Cmentarz
dawny

tak

Cmentarz
nowy (po 1945 r).

nie

8. Data założenia

2 poł. XIX w. / ? /

9. Przynależność wyznaniowa:

obecna - grecko katolicka
dawna - grecko katolicka

10. Powierzchnia w ha:

ogólna - 0,12 ha

wolna - -

B

13. Najstarszy istniejący nagrobek
(data)

z 1897r.

14. Istniejąca dokumentacja cmentarza
i miejsce jej przechowywaniaPlan aktualny
brakPlan dawny
brakInne materiały archiwalne
nie odnaleziono15. Groby o znaczeniu historycznym
lub osób szczególnie zasłużonych

brak

11. Położenie cmentarza w górnej cz. wsi, na wschodnim stoku opadającym ku głównej drodze wiejskiej prowadzącej do drogi Przemysł - Sanok przy cerkwi pw. Wniebowstąpienia Pańskiego

16. Bibliografia

nie odnaleziono

12. Uwagi Ter. Org. Adm. Państwowej

brak uwag

17. Uwagi użytkownika

brak uwag

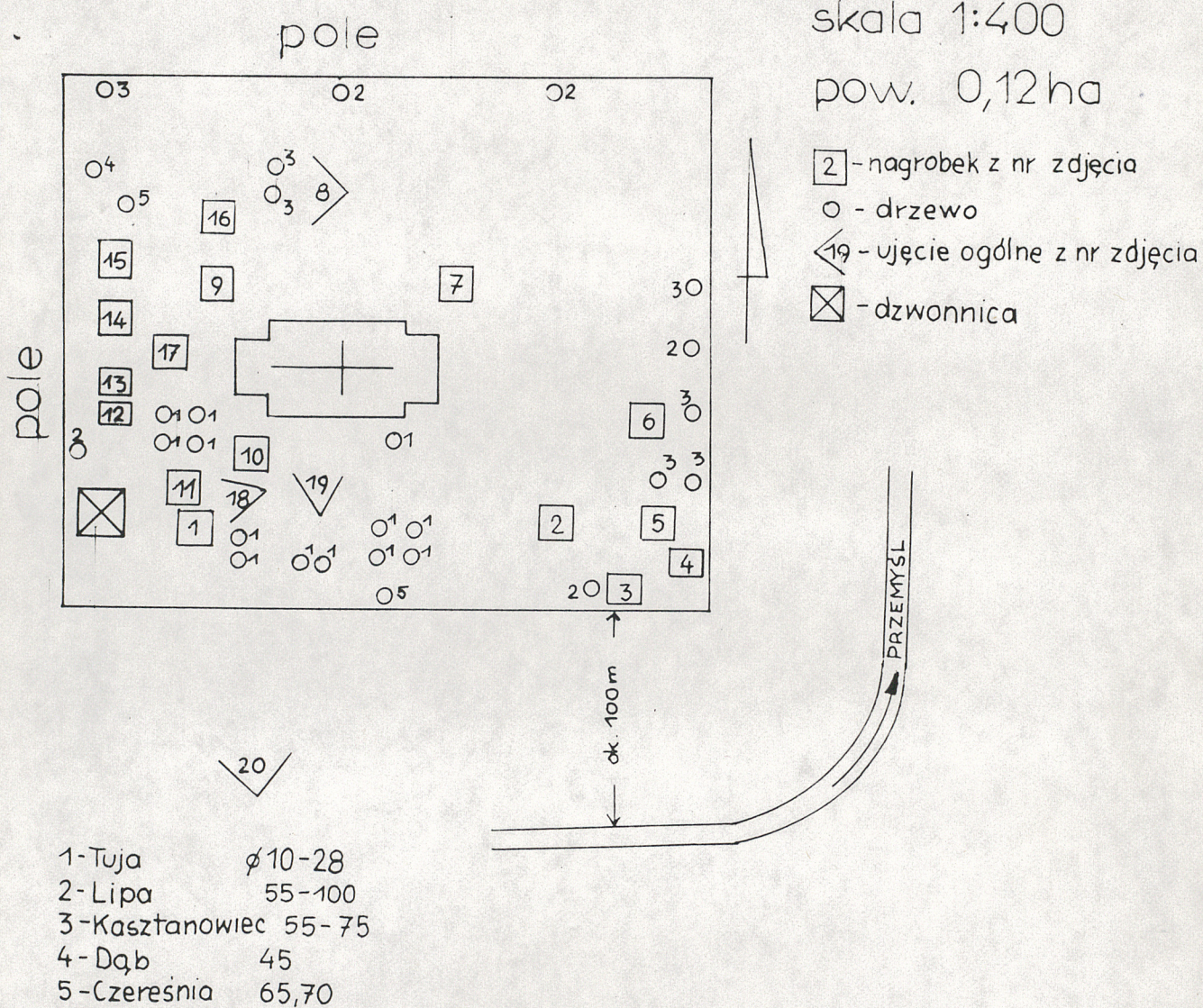
parafia greckokatolicka pw. św. Jona Chrzciciela w Przemysku

<div>C</div> <div>18.</div> <div>ELEMENTY CMENTARZA</div>		Czy istnieje	I L O S C				
			Do XVIII w.	1 poł. XIX w.	2 poł. XIX w.	1 poł. XX w. (do 1945 r.)	2 poł. XX w.
Mur ogrodzeniowy		tak	/współczesna siatka metalowa/				
Brama I-yl		tak	/współczesna, żelazna/				
Kościół		tak	cerkiew /rozebrana w trakcie prac konserwatorskich/				
Kaplica I-el		nie					
Nagrobki:	wolnostojące	tak			1	5	X
	przyściennie	nie					
	płyty	nie					
Mogiły		tak	X				
Inne elementy		tak	dzwonnica drewniana z XVIII w.				
<div>19. Które obiekty wpisane są do rejestru zabytków</div> <div>Cerkiew i dzwonnica A-719/87 cmentarz</div>							
20.	STARODRZEW	Ilość	Ø pnia w cm	Stan zdrowotny			
	lipa	5	55-100	dobry			
	kasztanowiec	6	55-75	dobry			
	jesion dąb	1	45	dobry			
	tuja (żywotnik)	13	10-28	dobry			
	czereśnia	2	65,70	dobry			
<div>21. Czy na terenie cmentarza znajdują się zarejestrowane pomniki przyrody ew. aleje</div> <div>nie ma</div>							
<div>22. Ogólny stan zachowania zieleni na cmentarzu</div> <div>dobry, wymaga pielęgnacji</div>							
<div>23. Charakter rozplanowania cmentarza</div> <div>Założony na planie regularnego prostokąta z cerkwią i dzwonnica. Brak kwater i alejek. Lipy i Kasztanowce stanowią resztki granicznych nasadzeń</div>							
<div>24. Czytelność układu cmentarza:</div> <div>— całość czytelna</div> <div>— kwater nie ma</div> <div>— nagrobków i mogił czytelna</div>							
<div>25. Ogólny stan zachowania cmentarza (nagrobków i drzewostanu)</div> <div>Całość jest mocno zaniedbana</div>							
<div>26. Istniejące zagrożenia dotyczą zwalenia drewnianych krzyży i zatarcia słabo widocznych mogił</div>							
<div>27. Wnioski w zakresie prac:</div> <div>— porządkowych usunięcie drobnych krzewów, potamanych gąsienic</div> <div>— remontowych zbędne</div> <div>— konserwatorskich dokończenie prac przy cerkwi</div>							
<div>28. Wnioski w zakresie niezbędnej dokumentacji:</div> <div>zbędna</div> <div>— poszczególnych nagrobków</div> <div>— ewidencji całości cmentarza</div> <div>— studium historycznego</div> <div>— ewentualnie dokum. projektowej</div>							
<div>29. Inne uwagi służb konserwatorskich</div> <div>cerkiew pod koniec lat 90-tych XX w. została odbudowana (przy orestacji wymiarów budulca)</div>						<div>30. Wypełnił:</div> <div>K. Szumowski</div> <div>Data:</div> <div>10.1991r.</div>	

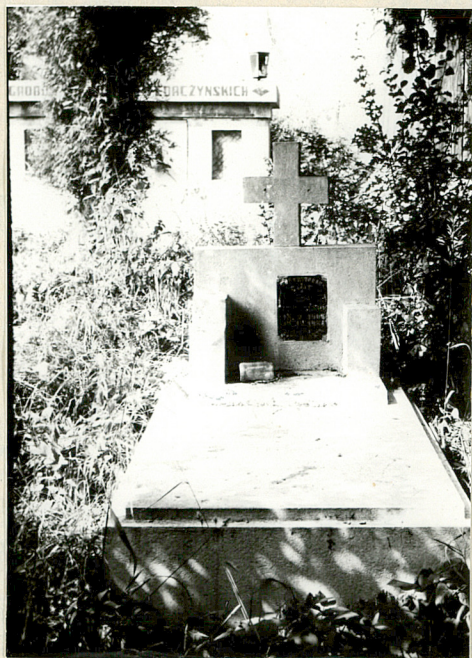
KRUHEL WVK.

GMINA KRASICZYN
WOJ. PRZEMYSKIE

Cmentarz grecko katolicki



KRUHEL WIELKI GM. KRASICZYN
Cmentarz gecko katolicki



1. Betonowy nagrobek
Iwan Pietrowskij + 1984



2. Krzyż drewniany
bez napisów



3. Krzyż drewniany zwalony
bez napisów



4. Krzyż betonowy
M.M. Jarosiewicz + 1942

KRUHEL WIELKI GM. KRASICZYN
Cmentarz grecko katolicki



5. Krzyż drewniany
bez napisów



6. Krzyż drewniany
bez napisów

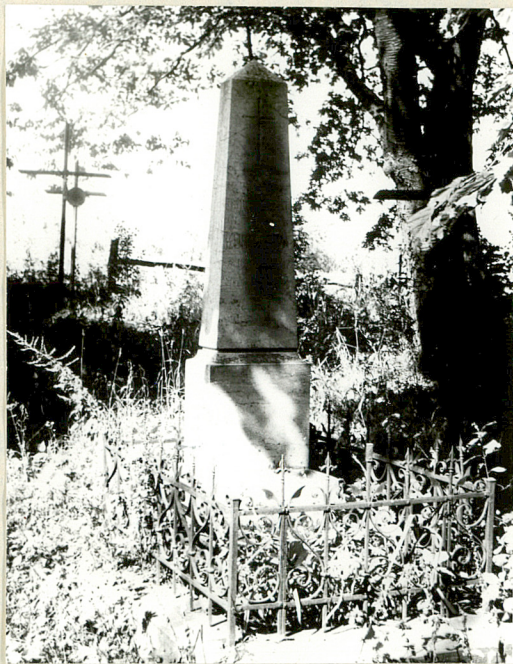


7. Krzyż żeliwny
bez napisów pocz. XX w.



8. Krzyże drewniane
bez napisów

KRUHEL WIELKI GM. KRASICZYN
Cmentarz grecko katolicki



9. Nagrobek kamienny
Klementyna Kubitzowa + 1897



10. Nagrobek betonowy
Iwan Władczyński + 1937



11. Nagrobek betonowy
bez napisów, lata 30-te XXw.



12. Krzyż drewniany
Pawło Fedaczyński
+ 1936

KRUHEL WIELKI GM. KRASICZYN
Cmentarz grecko katolicki



13. Krzyż drewniany
bez napisów



14. Krzyż żelazny
Anna Fedak + 1940



15. Krzyże drewniane bez
napisów na mogiłach



16. Krzyż żelazny
Maria Muszkiet + 1915

KRUHEL WIELKI GM. KRASICZYN
Cmentarz grecko katolicki



17. Nagrobki betonowe
bez napisów, lata 30-te XX w.



18. Dzwonnica drewniana
zapewne XVIII w.



19. Fundamenty rozebranej
cerkwi z XVII w .



20. Widok ogólny cmentarza
od południa