

Województwo **Podkarpackie**
PRZEMYSKIE

KARTA CMENTARZA

NR

12435

Z

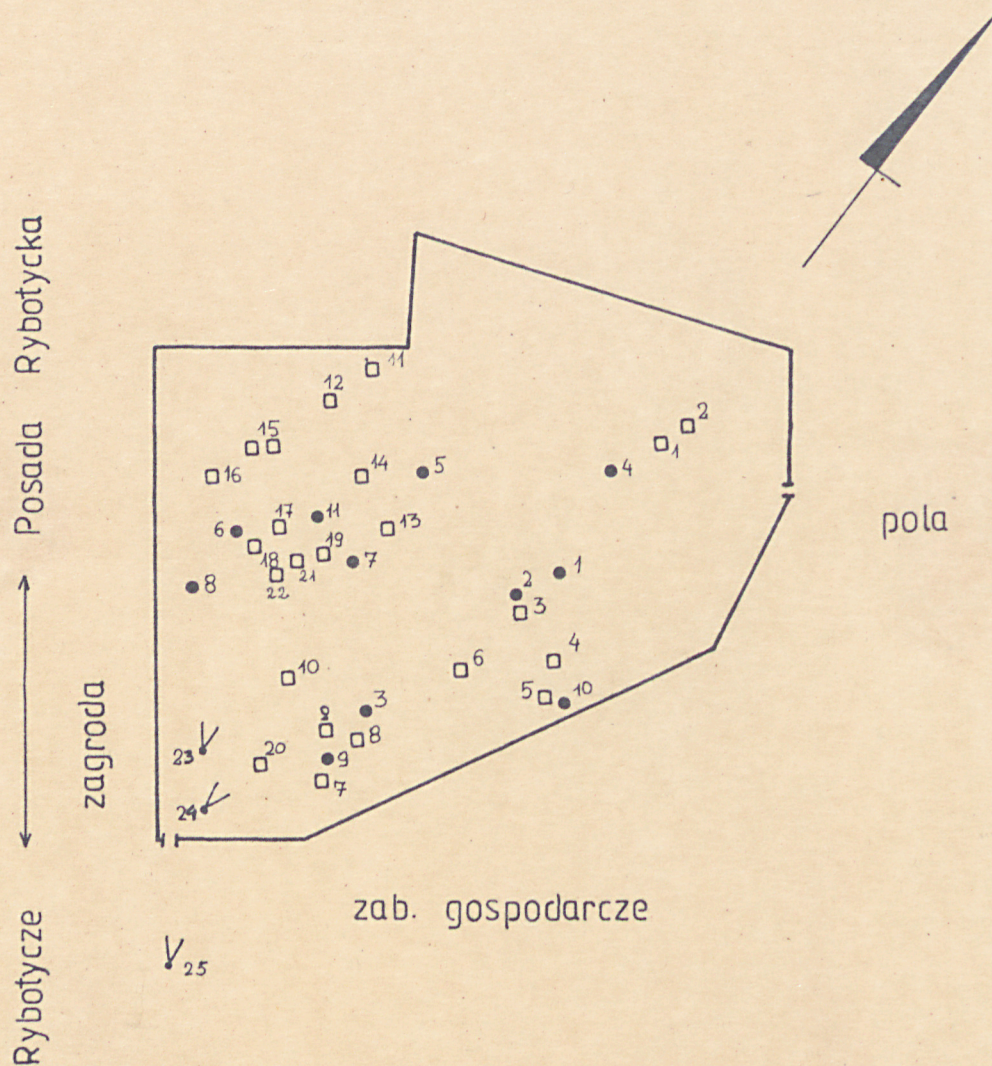
A 1. Miejscowość RYBOTYCZE	6. Nazwa cmentarza (ew. nazwa dawna) cmentarz grekokatolicki	B 13. Najstarszy istniejący nagrobek (data) pocz. XX wieku	15. Groby o znaczeniu historycznym lub osób szczególnie zasłużonych brak
2. Gmina FREDROPOL	7. Cmentarz dawny <input checked="" type="checkbox"/> tak Cmentarz nowy (po 1945 r.) <input checked="" type="checkbox"/> nie	14. Istniejąca dokumentacja cmentarza i miejsce jej przechowywania Plan aktualny brak Plan dawny brak	
3. Adres cmentarza Rybotycze	8. Data założenia pocz. XX wieku	Inne materiały archiwalne nie odnaleziono	
4. Poprzednie nazwy miejscowości -----	9. Przynależność wyznaniowa: obecna - grekokatolicka dawna - grekokatolicka		
5. rodzaj czynny ew. podstawa zamknięcia	10. Powierzchnia w ha: ogólna - 0,47 ha wolna - -		
11. Położenie cmentarza położony na skraju wsi, na południowym stoku wzniesienia, około 100m. od drogi Rybotycze-Posada Rybotycka.	16. Bibliografia nie odnaleziono		
12. Uwagi Ter. Org. Adm. Państwowej brak uwag	17. Uwagi użytkownika brak uwag		

C 18. ELEMENTY CMENTARZA		Czy istnieją	I L O Ś Ć				
			Do XVIII w.	1 poł. XIX w.	2 poł. XIX w.	1 poł. XX w. (do 1945 r.)	2 poł. XX w.
Mur ogrodzeniowy		tak	/siatka metalowa/				
Brama I-yl		tak	/żelazna/				
Kościół		nie					
Kaplica I-el		nie					
Nagrobki:	wolnostojące	tak			22	x	
	przyscienne	nie					
	plyty	tak					x
Mogiły		tak			x	x	
Inne elementy		nie					
19. Które obiekty wpisane są do rejestru zabytków nie ma A-369 z 10.09.1990 A-368/90 cmentarz							
20.	STARODRZEW	Ilość	Ø pnia w cm	Stan zdrowotny			
	lipa	3	58-72	dobry			
	kasztanowiec						
	jesion	7	43-65	dobry			
	tuja (żywotnik)						
	modrzew	1	36	dobry			
21. Czy na terenie cmentarza znajdują się zarejestrowane pomniki przyrody ew. aleje nie ma 4 jesiony o obwodach 240-260 cm /1991 r./							
22. Ogólny stan zachowania zieleni na cmentarzu dobry							
23. Charakter rozplanowania cmentarza założony na planie nieregularnego wieloboku, alei brak, zarosnięty wysoką trawą.							
24. Czytelność układu cmentarza: – całość czytelna – kwater, nie ma – nagrobków i mogił czytelna							
25. Ogólny stan zachowania cmentarza (nagrobków i drzewostanu) dobry							
26. Istniejące zagrożenia nie występują							
27. Wnioski w zakresie prac: zbędne – porządkowych – remontowych – konserwatorskich							
28. Wnioski w zakresie niezbędnej dokumentacji: zbędna – poszczególnych nagrobków – ewidencji całości cmentarza – studium historycznego – ewentualnie dokum. projektowej							
29. Inne uwagi służb konserwatorskich						30. Wypełnił: E. zaremba Data: 05.1988 rok.	

RYBOTYCZE — GM. FREDROPOL WOJ. PRZEMYSKIE

CMENTARZ GREKO-KAT.

skala 1:1000
pow. 0,47 ha



1-3 — lipy ϕ 58-72 cm

4-10 — jesion ϕ 43-65

11 — modrzew ϕ 36

□ — nagrobek

• — drzewo

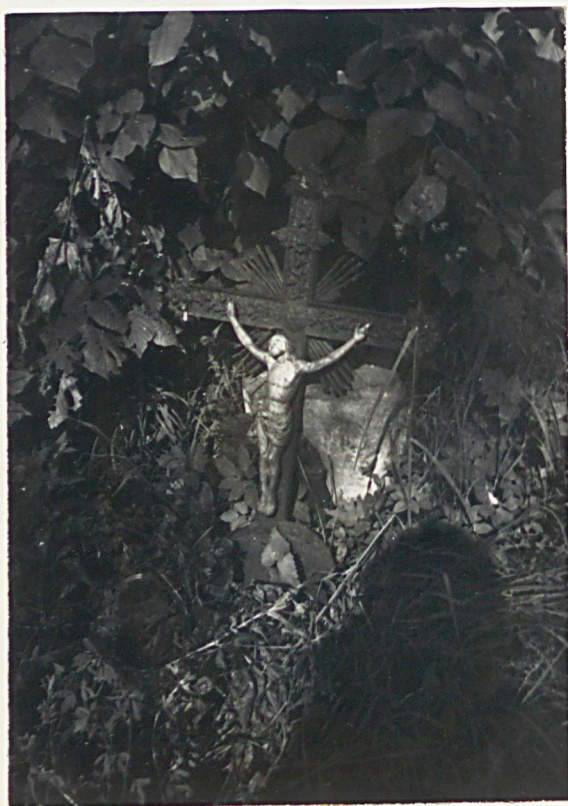
↘ — zdjęcie



1. Nagrobek betonowy
Dmitro Gorbanik
+ 1933r.



2. Nagrobek z krzyżem żel.
pocz. XXw.
(napisów brak)



3. Nagrobek z krzyżem żel.
pocz. XXw.
(napisów brak)



4. Nagrobek z krzyżem żel.
pocz. XXw.
(napisów brak)



5. Ngrobek betonowy
Iwan Gorbanik
+ 1910r.



6. Krzyż żel.
pocz. XXw.
(napisów brak)



7. Krzyż kuty
pocz. XXw.
(napisów brak)



8. Krzyż kuty
pocz. XXw.
(napisów brak)

Rybotycze - cmentarz grekokatolicki



9. Nagrobek z krzyżem żel.
pocz. XXw.
(napisów brak)



10. Nagrobek kamienny
Iwan Łanik
+ 23.10.1919r.



11. Krzyż żeliwny
pocz. XXw.
(napisów brak)

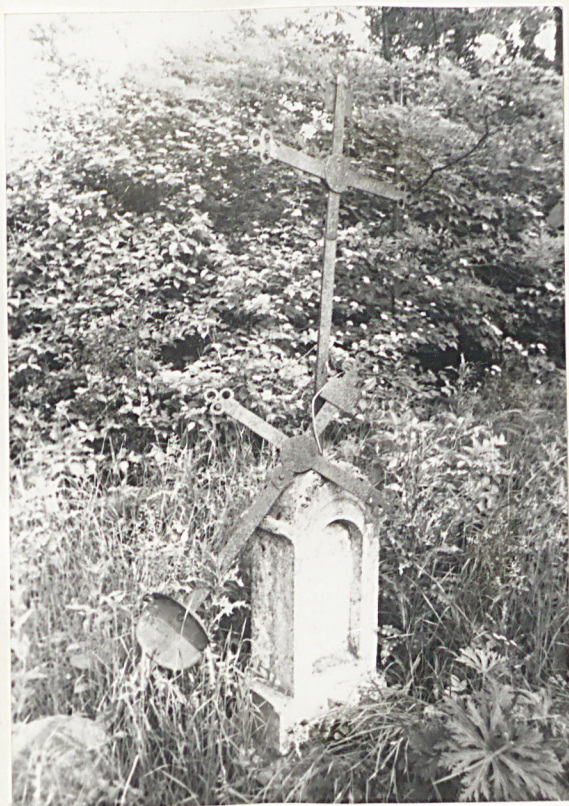


12. Nagrobek z krzyżem żel.
pocz. XXw.
(napisów brak)

Rybotycze - cmentarz grekokatolicki



13. Nagrobek kamienny
Stefan Gurnownik
+ 26.02.1916r.



14. 2 nagrobki z krzyżami żel.
pocz. XXw.
(napisy nieczytelne)



15. Krzyż żel.
pocz. XXw.
(napisów brak)



16. Krzyż żel.
pocz. XXw.
(napisów brak)

Rybotycze - cmentarz grekokatolicki



17. Nagrobek z krzyżem żel.
pocz. XXw.
(napisów brak)



18. Krzyż kuty
pocz. XXw.
(napisów brak)



19. Nagrobek kamienny
Josif Mielniczuk
+ 2.10.1910r.



20. Nagrobek uszkodzony
pocz. XXw.
(napisów brak)



21. Nagrobek z krzyżem żel.
pocz. XXw.
(napisów brak)



22. Nagrobek z krzyżem żel.
pocz. XXw.
(napisów brak)



23. Widok ogólny



24. Widok ogólny



25. Brama