

Województwo **Podkarpackie**
PRZEMYSKIE

KARTA CMENTARZA

NR 12325

Z

A	1. Miejscowość BIRCZA	6. Nazwa cmentarza (ew. nazwa dawna) cmentarz rzymskokatolicki /stary/	B	13. Najstarszy istniejący nagrobek (data) z 1890 roku	15. Groby o znaczeniu historycznym lub osób szczególnie zasłużonych brak
2. Gmina	pow. BIRCZA PRZEMYSKI	7. Cmentarz dawny <input checked="" type="checkbox"/> tak Cmentarz nowy (po 1945 r.) <input checked="" type="checkbox"/> nie	14. Istniejąca dokumentacja cmentarza i miejsce jej przechowywania Plan aktualny brak Plan dawny brak Inne materiały archiwalne nie odnaleziono		
3. Adres cmentarza Biroza	8. Data założenia 2 poł. XIX wieku	9. Przynależność wyznaniowa: obecna - rzymskokatolicka dawna - rzymskokatolicka			
4. Poprzednie nazwy miejscowości -----	10. Powierzchnia w ha: ogólna - 0,87 ha wolna - -				
5. (nie) czynny ew. podstawa zamknięcia	11. Położenie cmentarza położony na północnym stoku wzniesienia w odległości 100m. na południe od rynku.	16. Bibliografia nie odnaleziono			
12. Uwagi Ter. Org. Adm. Państwowej brak uwag	17. Uwagi użytkownika brak uwag				

C 18. ELEMENTY CMENTARZA		Czy istnieją	I L O Ś Ć					23. Charakter rozplanowania cmentarza założony na planie wydłużonego prostokąta teren trawiasty, 1 alejka ziemna wzdłuż cmentarza.	
			Do XVIII w.	1 poł. XIX w.	2 poł. XIX w.	1 poł. XX w. (do 1945 r.)	2 poł. XX w.		
Mur ogrodzeniowy		tak	/siatka metalowa/					24. Czytelność układu cmentarza:	
Brama I-yl		tak	/żelazna z dwoma murowanymi słupami/					- całość czytelna	
Kościół		nie						- kwater, nie ma	
Kaplica I-el		tak	/kaplica grobowa z k.XIXwieku/					- nagrobków i mogił czytelna	
Nagrobki:	wolnostojące	tak			13	8	x	25. Ogólny stan zachowania cmentarza (nagrobków i drzewostanu)	
	przyścienne	nie						część najstarszych nagrobków ulega niszczeniu.	
	plyty	nie						26. Istniejące zagrożenia całkowite zaniedbanie ze względu na powstanie nowego cm. komunalnego.	
Mogily		tak				x	x	27. Wnioski w zakresie prac: zbędne	
Inne elementy		nie						- porządkowych	
19. Które obiekty wpisane są do rejestru zabytków nie ma A-365/90								- remontowych	
20.	STARODRZEW	Ilość	Ø pnia w cm	Stan zdrowotny					- konserwatorskich
	lipa	9	47-98	dobry					28. Wnioski w zakresie niezbędnej dokumentacji: zbędna
	kasztanowiec	1	52	dobry					- poszczególnych nagrobków
	jesion	4	44-75	dobry					- ewidencji całości cmentarza
	lipa (złoty) dąb	5	67-92	dobry					- studium historycznego
	klon	2	42-71	dobry					- ewentualnie dokum. projektowej
	topola	3	28-43	dobry					29. Inne uwagi służb konserwatorskich
	grab	2	45	dobry					30. Wypełnił: E. Zaremba Data: 06.1988r.
21. Czy na terenie cmentarza znajdują się zarejestrowane pomniki przyrody ew. aleje nie ma									
22. Ogólny stan zachowania zieleni na cmentarzu dobry									

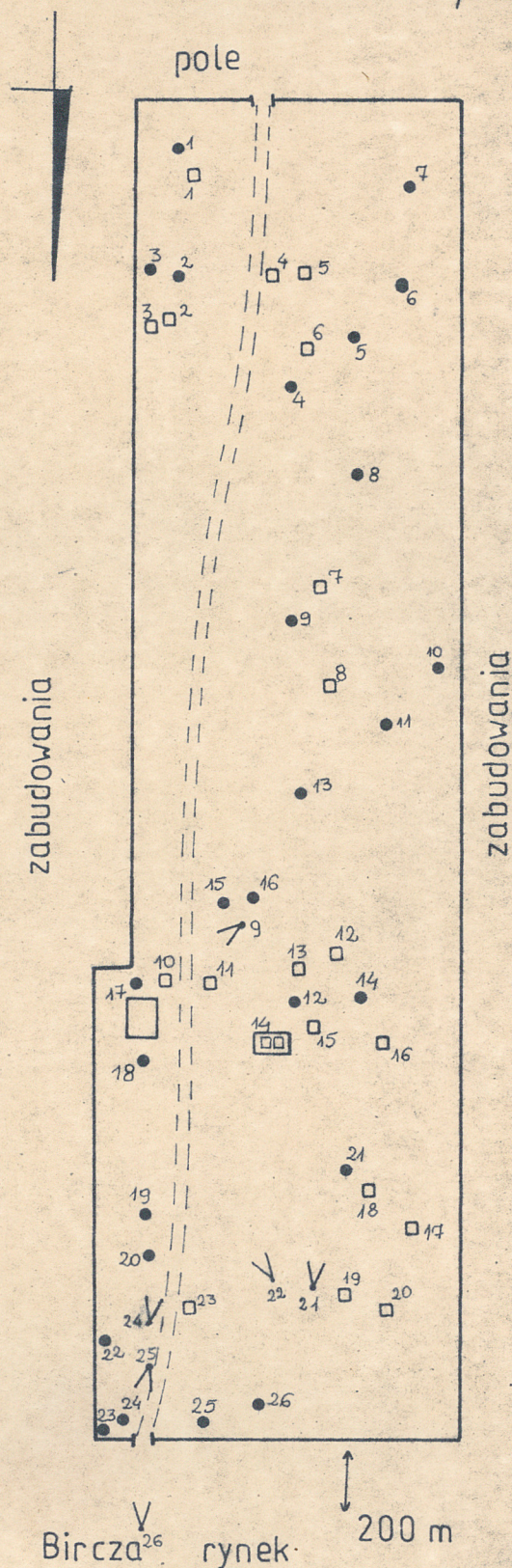
BIRCZA —

GM. BIRCZA
WOJ. PRZEMYSKIE

CMENTARZ RZYM-KAT. /stary/

skala 1:1000

pow. 0,87 ha



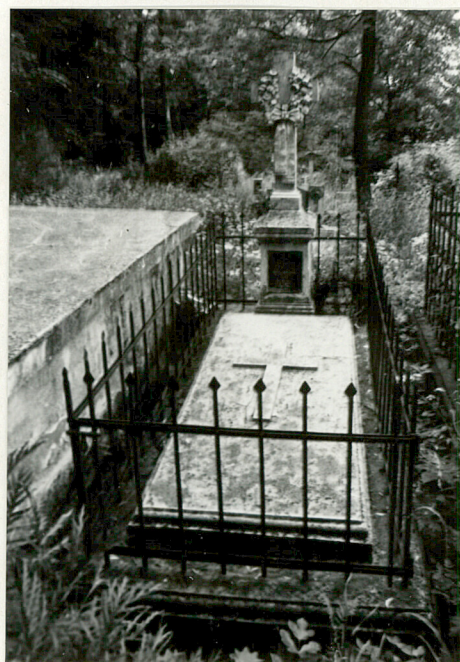
- | | |
|----------------|---------|
| 1 - jesion | Ø 50 cm |
| 2-3 - lipy | Ø 52-72 |
| 4 - kasztan | Ø 52 |
| 5-6 - jesion | Ø 65-75 |
| 7-8 - lipa | Ø 58-98 |
| 9 - lipa | Ø 47 |
| 10 - lipa | Ø 52 |
| 11-12 - lipy | Ø 55-60 |
| 13-14 - dąb | Ø 67-75 |
| 15-16 - klon | Ø 42-71 |
| 17 - jesion | Ø 44 |
| 18-20 - dąb | Ø 90-92 |
| 21 - topola | Ø 43 |
| 22 - lipa | Ø 53 |
| 23-24 - graby | Ø 45 |
| 25-26 - topola | Ø 28-42 |

- - nagrobek
 • - drzewo
 V - zdjęcie

Bircza - cmentarz rzym-kat. stary



1. Nagrobek kamienny
ks. Jan Nawrocki
+ 23.03.1907r.



2. Nagrobek kamienny
Władysław Jasiewicz
+ 1901r.



3. Nagrobek kamienny
Józefa Buńczatowa
+ 12.09.1930r.



4. Nagrobek kamienny
Andrzej Tarnawski
+ 21.07.1901r.

Bircza - cmentarz rzym-kat. stary



5. Nagrobek z krzyżem żel.
Amelia Kozakiewicz
+ 1901r.



6. Mogiła z krzyżem drewn.
ks. Teofil Dziedzic
+ 23.11.1899r.



7. Mogiła zbiorowa
"Członkowie ORMO
Kończ Tadeusz
Flader Wincenty
Olejarz Władysław
Zginęli 17.08.1945r.



8. Nagrobek kamienny
szer. MO
Laszewicz Edward
zginął w 1945r.

Bircza - cmentarz rzym-kat. stary



9. Kaplica grobowa
Kowalskich



9a. Kaplica grobowa
Kowalskich



10. Krzyż żeliwny
Maryi Kunyk
+ 20.03.1890r.



11. Nagrobek z krzyżem żel.
k. XIX w.
(napisów brak)



12. Nagrobek żeliwny
k. XIX w.
(napisów brak)



13. Nagrobek kamienny
pocz. XX w.
(napis nieczytelny)



14. 2 obeliski marmurowe
Marcelina Lisowska
+ 8.06.1893r.
Kajetan Lisowski
+ 25.12.1893r.



15. Nagrobek kamienny
k. XIX w.
(napisów brak)



16. Nagrobek kamienny
k. XIX w.
(napisów brak)



17. Nagrobek uszkodzony
k. XIX w.
(napisów brak)

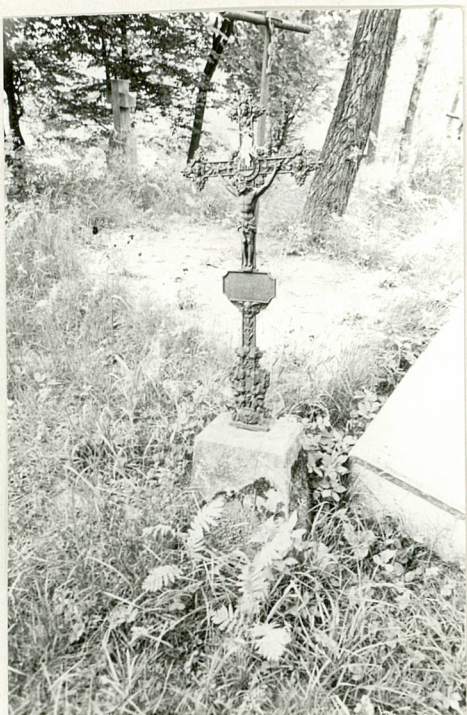


18. Nagrobek uszkodzony
k. XIX w.
(napisów brak)



19. Nagrobek uszkodzony
k. XIX w.
(napisów brak)

Bircza - cmentarz rzym-kat. stary



20. Nagrobek z krzyżem żel.
k. XIX w.
(napisów brak)



21. Widok ogólny



22. Widok ogólny



23. Nagrobek uszkodzony
k. XIX w.
(napisów brak)

Bircza - cmentarz rzym-kat. stary



24. Widok ogólny



25. Widok ogólny



26. Brama