

Województwo

PODKARPACKIE

KARTA CMENTARZA

NR 12318

A

1. Miejscowość

PRZEMYŚL

2. Gmina

PRZEMYŚL
POW. PRZEMYŚL - m.

3. Adres cmentarza

UL. ZIEMOWITA

4. Poprzednie nazwy miejscowości

5. (Nie) ~~czy~~

ew. podstawa zamknięcia

6. Nazwa cmentarza (ew. nazwa dawna)

MOGIŁA Z IWOJNY
ŚWIATOWEJ7. Cmentarz
dawny

TAK

Cmentarz
nowy (po 1945 r.)

NIE

8. Data założenia

1915r.

9. Przynależność wyznaniowa:

obecna — — — — —

dawna — — — — —

10. Powierzchnia w ha:

ogólna — 0.0012ha

wolna — — — — —

B

13. Najstarszy istniejący nagrobek
(data)

1915r.

14. Istniejąca dokumentacja cmentarza
i miejsce jej przechowywania

brak

Plan aktualny

brak

Plan dawny

brak

Inne materiały archiwalne
nie odnaleziono15. Groby o znaczeniu historycznym
lub osób szczególnie zasłużonychMiejsce pochówku sześciu
mieszkańców Zielonki
rozstrzelanych przez
Austriaków w 1915 roku11. Położenie cmentarza Mogiła usytuowana przy ul. ziemowita, na
terenie prywatnym, przy skrzyżowaniu z ul. Grochowska, na
miejscu stoku.

16. Bibliografia Brak

12. Uwagi Ter. Org. Adm. Państwowej

17. Uwagi użytkownika Brak uwag

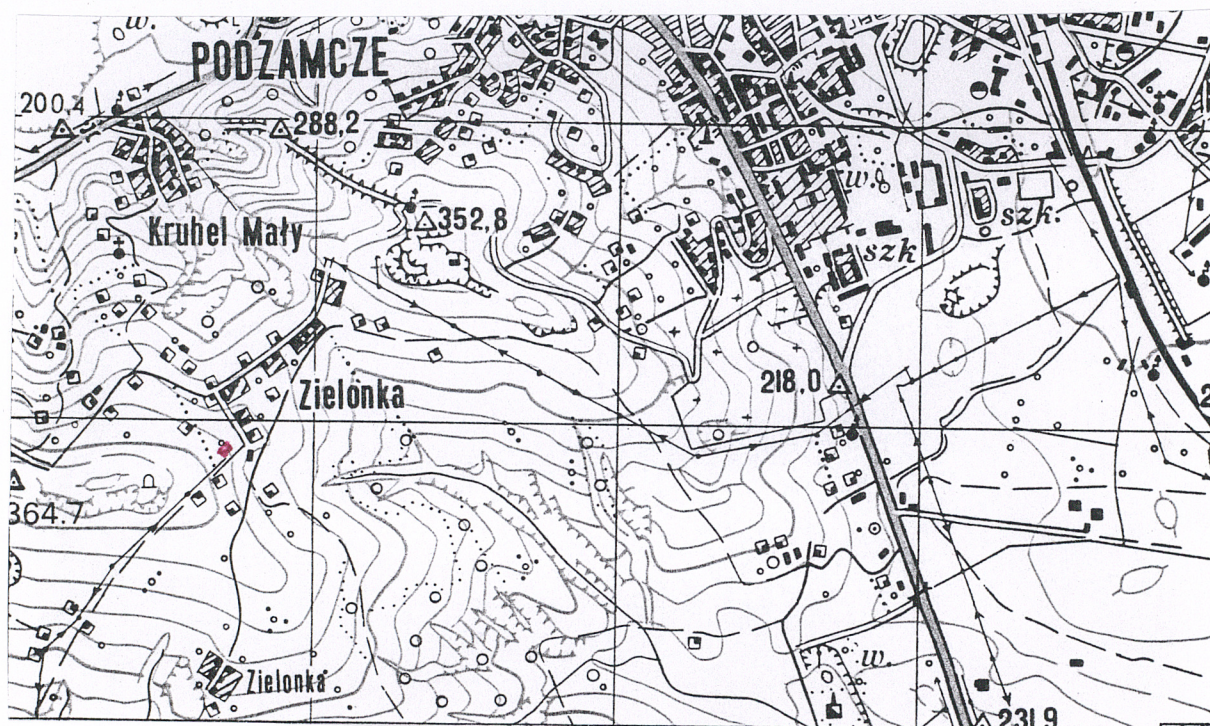
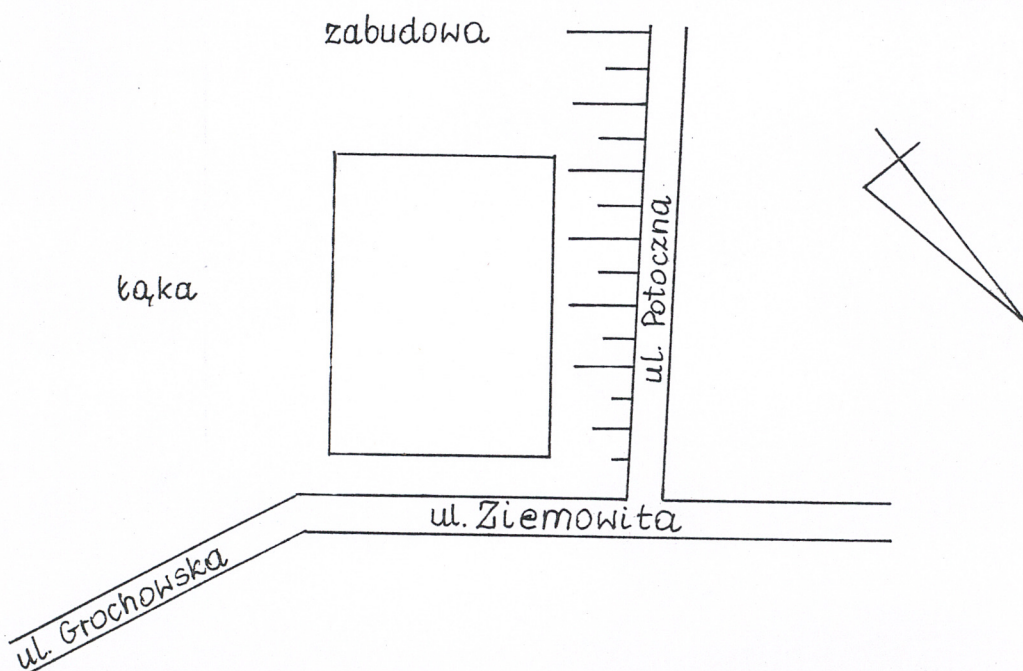
C	18.	ELEMENTY CMENTARZA	Czy istnieją	I L O S C					23. Charakter rozplanowania cmentarza <i>moгіła założona na planie prostokąta, obsadzona kikutami i pojedynczymi świerkami.</i>	
				Do XVIII w.	1 poł. XIX w.	2 poł. XIX w.	1 poł. XX w. (do 1945 r.)	2 poł. XX w.		
Mur ogrodzeniowy			NIE						24. Czytelność układu cmentarza: — całość <i>słabo czytelna</i> — kwater <i>nie występują</i> — nagrobków i mogił <i>czytelna</i>	
Brama I-yl			NIE							
Kościół			NIE							
Kaplica I-el			NIE						25. Ogólny stan zachowania cmentarza (nagrobków i drzewostanu) <i>nagrobki - dobre, drzewostan nie występuje.</i>	
Nagrobki:	wolnostojące	TAK				1				
	przyścienne	NIE								
	plyty	NIE								
Mogily			NIE						26. Istniejące zagrożenia <i>naturalne czynniki przynodnicze.</i>	
Inne elementy			NIE							
19. Które obiekty wpisane są do rejestru zabytków <i>NIE MA</i>										27. Wnioski w zakresie prac: <i>zbedne</i> — porządkowych — remontowych — konserwatorskich
20.	STARODRZEW	Ilość	Ø pnia w cm	Stan zdrowotny						
kasztanowiec										
jesion										
lipa										
tuja (żywołnik)										
świerk		2	(młode)	nasadzenie)						
21. Czy na terenie cmentarza znajdują się zarejestrowane pomniki przyrody ew. aleje <i>NIE MA</i>										28. Wnioski w zakresie niezbędnej dokumentacji: <i>zbedna</i> — poszczególnych nagrobków — ewidencji całości cmentarza — studium historycznego — ewentualnie dokum. projektowej
22. Ogólny stan zachowania zieleni na cmentarzu <i>dobry</i>										
29. Inne uwagi służb konserwatorskich									30. Wypełnił: <i>K. Kiefenling</i> Data: <i>10. 2003r.</i>	

PRZEMYŚL - ul. Ziemowita

MOGIŁA
Z I WOJNY ŚWIATOWEJ

woj. PODKARPACKIE
gm. PRZEMYŚL
pow. przemyski

Skala 1 : 100
Pow. 0.0012ha



Skala 1:25000



1. Nagrobek mieszkaniec Zielonki
rozstrzelanych w 1915r. (6 osób)