



A 1. Miejscowość DUŃKOWICZKI		6. Nazwa cmentarza (ew. nazwa dawna) Cmentarz Komunalny		B 13. Najstarszy istniejący nagrobek (data) 1926r.	15. Groby o znaczeniu historycznym lub osób szczególnie zasłużonych nie ma
2. Gmina ORŁY	pow. PRZEMYSKI	7. Cmentarz dawny <input checked="" type="checkbox"/> tak Cmentarz nowy (po 1945 r.) <input checked="" type="checkbox"/> tak	14. Istniejąca dokumentacja cmentarza i miejsce jej przechowywania brak		
3. Adres cmentarza Duńkowiczki		8. Data założenia pocz. XXw.		Plan aktualny brak	
4. Poprzednie nazwy miejscowości — — — —		9. Przynależność wyznaniowa: obecna — rzymskokatolicka dawna — grekokatolicka		Plan dawny brak	
5. (X) czynny ew. podstawa zamknięcia		10. Powierzchnia w ha: ogólna — 0,31ha wolna — 0,26ha		Inne materiały archiwalne brak	
11. Położenie cmentarza Cmentarz położony przy drodze DUŃKOWICZKI-ORZECHOWCE. ok. 100m. na wschód od fortu pancernego, na wzniesieniu, od połud. zabudowa gospodarcza, od zach. teren fortu.				16. Bibliografia nie ma	
12. Uwagi Ter. Org. Adm. Państwowej brak uwag				17. Uwagi użytkownika brak uwag	

18. ELEMENTY CMENTARZA		Czy istnieją	I L O Ś C				
			Do XVIII w.	1 poł. XIX w.	2 poł. XIX w.	1 poł. XX w. (do 1945 r.)	2 poł. XX w.
Mur ogrodzeniowy		tak	(metalowe elementy)				x
Brama I-yl		tak	(metalowa)				x
Kościół		tak					x
Kaplica I-el		nie					
Nagrobki:	wolnostojące	tak				2	x
	przyścienne	nie					
	płyty	nie					
Mogiły		tak					x
Inne elementy Dzwonnica met.		tak					x

19. Które obiekty wpisane są do rejestru zabytków *nie ma*

20. STARODRZEW	Ilość	☉ pnia w cm	Stan zdrowotny
lipa			
kasztanowiec			
jesion			
tuja (żywotnik)			
<i>Cmentarz obsadzony młodymi (8-letnimi) świerkami</i>			

21. Czy na terenie cmentarza znajdują się zarejestrowane pomniki przyrody ew. aleje *nie ma*

22. Ogólny stan zachowania zieleni na cmentarzu *dobry*

23. Charakter rozplanowania cmentarza *na rzucie nieregularnego wieloboku, alei brak*

24. Czytelność układu cmentarza:

- całość *czytelna*
- kwater *nie ma*
- nagrobków i mogił *czytelna*

25. Ogólny stan zachowania cmentarza (nagrobków i drzewostanu) *dobry*

26. Istniejące zagrożenia *samoistna destrukcja nagrobków.*

27. Wnioski w zakresie prac:

- porządkowych *wykoszenie traw*
- remontowych
- konserwatorskich

28. Wnioski w zakresie niezbędnej dokumentacji:

- poszczególnych nagrobków *zbędna*
- ewidencji całości cmentarza
- studium historycznego
- ewentualnie dokum. projektowej

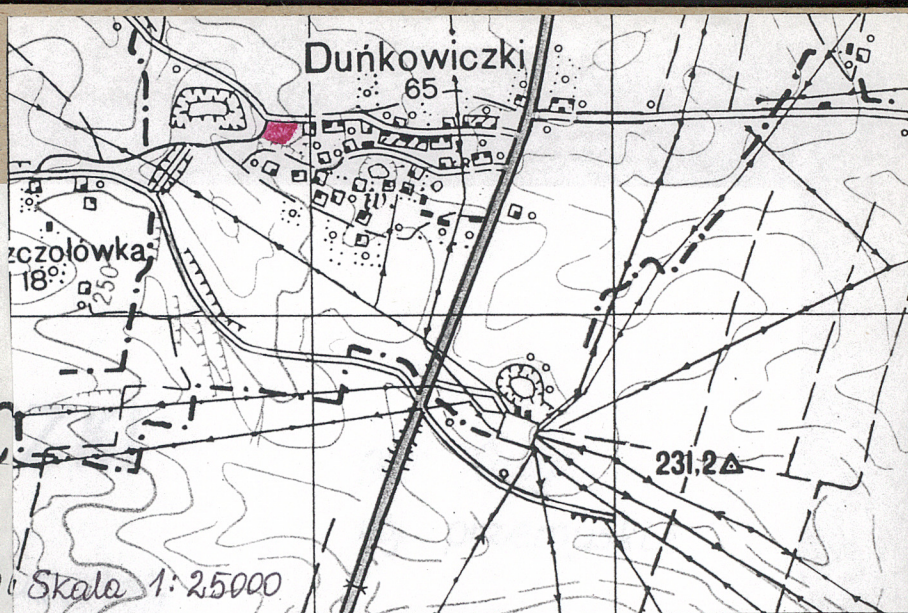
29. Inne uwagi służb konserwatorskich

30. Wypełnił:

W. Hlaxko

Data:

Lipiec 1992r.

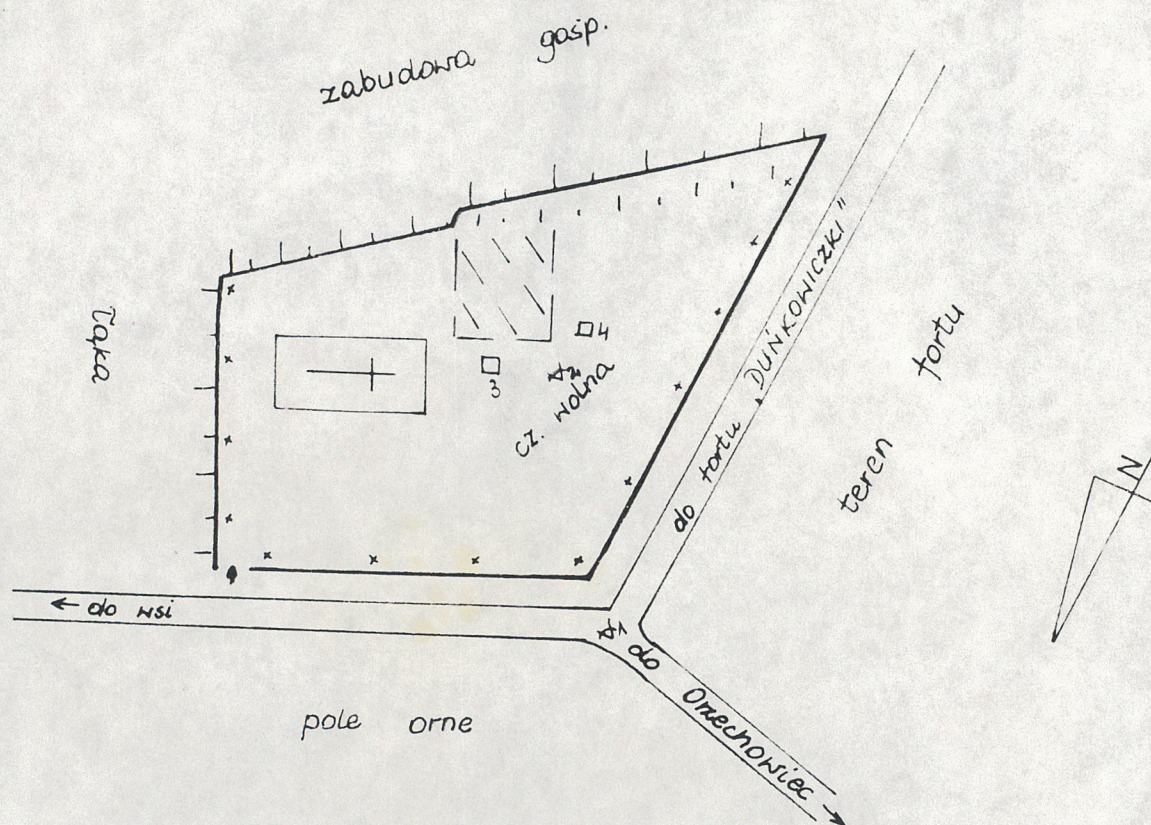


DUŃKOWICZKI

Cmentarz Kom. Skala 1:25000

Skala 1:1000

pow. 0,31ha



x x - młode świerki

✱ - zdjęcia ogólne

DUŃKOWICZKI

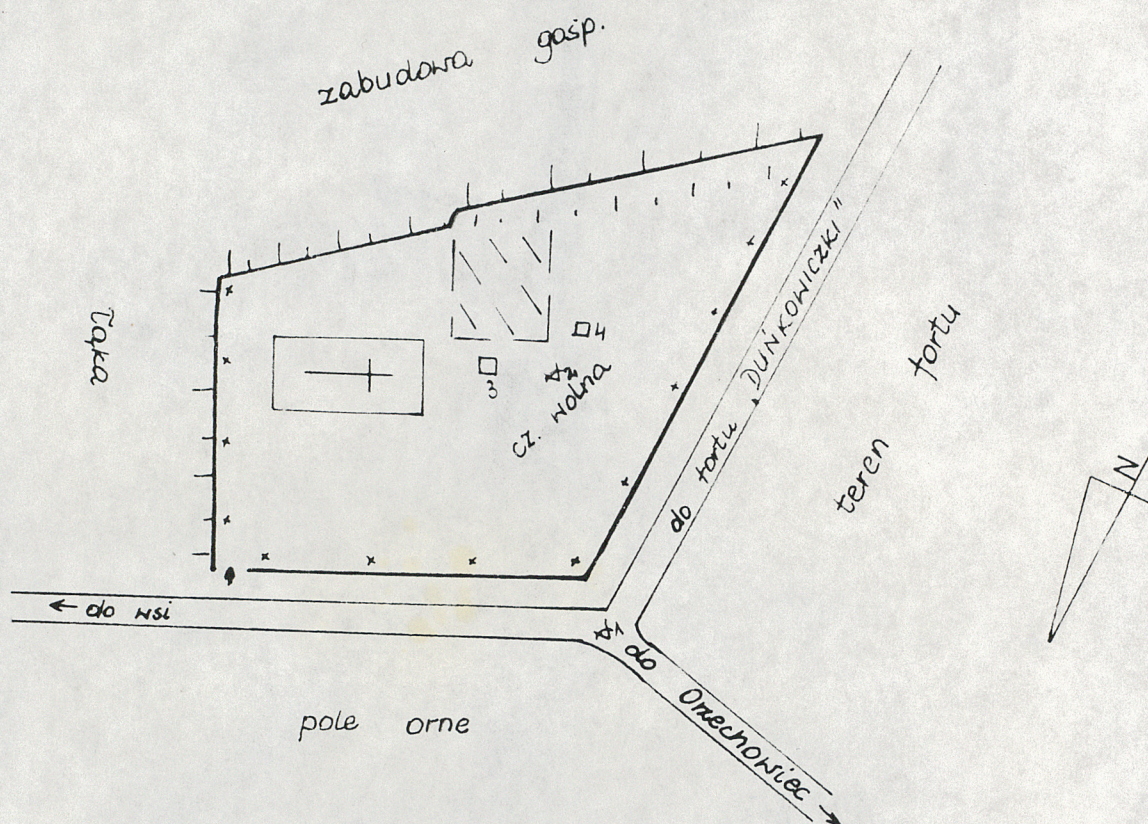
gm. Orły

woj. przemyskie

Cmentarz Komunalny

Skala 1:1000

pow. 0,31 ha

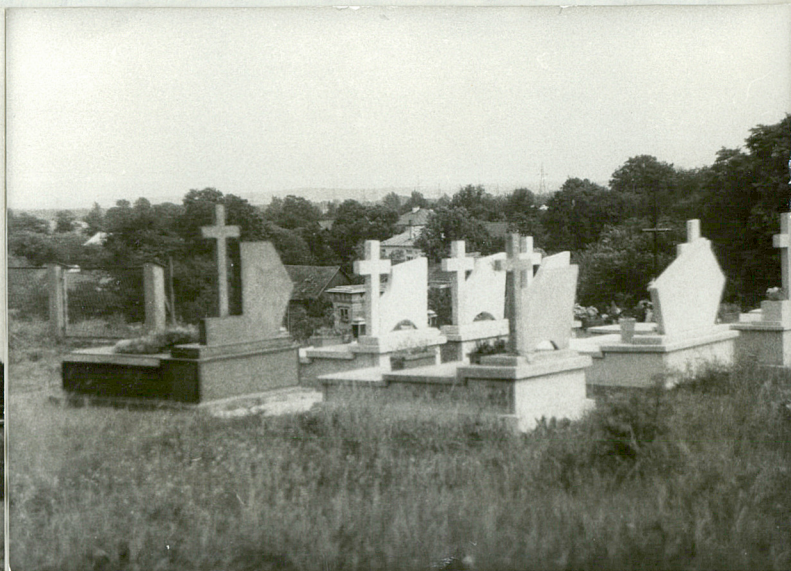


x x - młode świerki

✱ - zdjęcia ogólne



1. Widok ogólny-kościół



2. Widok ogólny części nowej



3. Nagrobek kamienny,
Michał Dziadik, + 1926r.



4. Nagrobek kamienny-uszkodzony,
nieczytelny, pocz. XXw.