

PRZEMYSKIE
Podkarpackie

KARTA CMENTARZA

NR

12315

Z

A 1. Miejscowość PRZEMYŚL	6. Nazwa cmentarza [ew. nazwa dawna] Cmentarz z I wojny światowej	B 13. Najstarszy istniejący nagrobek [data]	15. Groby o znaczeniu historycznym lub osób szczególnie zasłużonych
2. Gmina pow. PRZEMYSKI	7. Cmentarz dawny <input checked="" type="checkbox"/> tak Cmentarz nowy (po 1945r.) <input type="checkbox"/> nie	14. Istniejąca dokumentacja cmentarza i miejsce jej przechowywania. brak	
3. Adres cmentarza Przemyśl-Zasanie ul. Bolesława Śmiałego	8. Data założenia 1914-1918r.	Plan aktualny	
4. Poprzednie nazwy miejscowości -----	9. Przynależność wyznaniowa: obecna - dawna -	Plan dawny brak	
5. [Nie]czynny ew. podstawa zamknięcia	10. Powierzchnia w ha: ogólna - 0.32ha wolna - ----	Inne materiały archiwalne nie odnaleziono	
11. Położenie cmentarza Cmentarz położony przy ulicy Bolesława Śmiałego, od północy graniczy z cmentarzem komunalnym.		16. Bibliografia Mieczysław Orłowicz "Ilustrowany przewodnik po Przemyśle i okolicy", Lwów 1917r.	
12. Uwagi Ter. Org. Adm. Państwowej brak uwag		17. Uwagi użytkownika brak uwag	

C

10

Elementy cmentarza

Czy
istnieją

I L O Ś C

Do
XVIII w.1 poł.
XIX w.2 poł.
XIX w.1 poł.
XX w.
(do 1945r)2 poł.
XX w.

Mur ogrodzeniowy

tak

/kamienny/

x

Brama l-yl

tak

/dwie/

x

Kościół

nie

Kaplica l-el

tak

x

Nagrobki:

wolnostojące

nie

przyścienne

nie

płyty

nie

Mogily

tak

x

Inne elementy

19. Ktore obiekty wpisane są do rejestru zabytków

Nr rejestru A-162 / 86

A-1148 z 4.11.1986r.

20.

STARODRZEW

Ilość

Ø pnia
w cm

Stan zdrowotny

lipa

4

30-25

dobry

kasztanowiec

jesion

tuja [żywołnik]

dąb

2

25

dobry

brzoza

1

37

dobry

akacja

2

25-20

dobry

21. Czy na terenie cmentarza znajdują się zarejestrowane pomniki przyrody ew. aleje
nie ma

22. Ogólny stan zachowania zieleni na cmentarzu

dobry

23. Charakter rozplanowania cmentarza na planie nie-
regularnym, z kaplicą przy głównej alei
i kwaterą znajdującą się przy alei biegnącej
równolegle do kaplicy

24. Czytelność układu cmentarza:

- całości czytelny

- kwater czytelna

- nagrobków i mogił czytelny

25. Ogólny stan zachowania cmentarza /nagrobków i drzewostan
dobry

26. Istniejące zagrożenia

nie występują

27. Wnioski w zakresie prac: zbędna

- porządkowych

- remontowych

- konserwatorskich

28. Wnioski w zakresie niezbędnej dokumentacji:

- poszczególnych nagrobków

- ewidencji całości cmentarza

- studium historycznego

- ewentualnie dokum. projektowej

29. Inne uwagi służb konserwatorskich

30. Wypełnić:

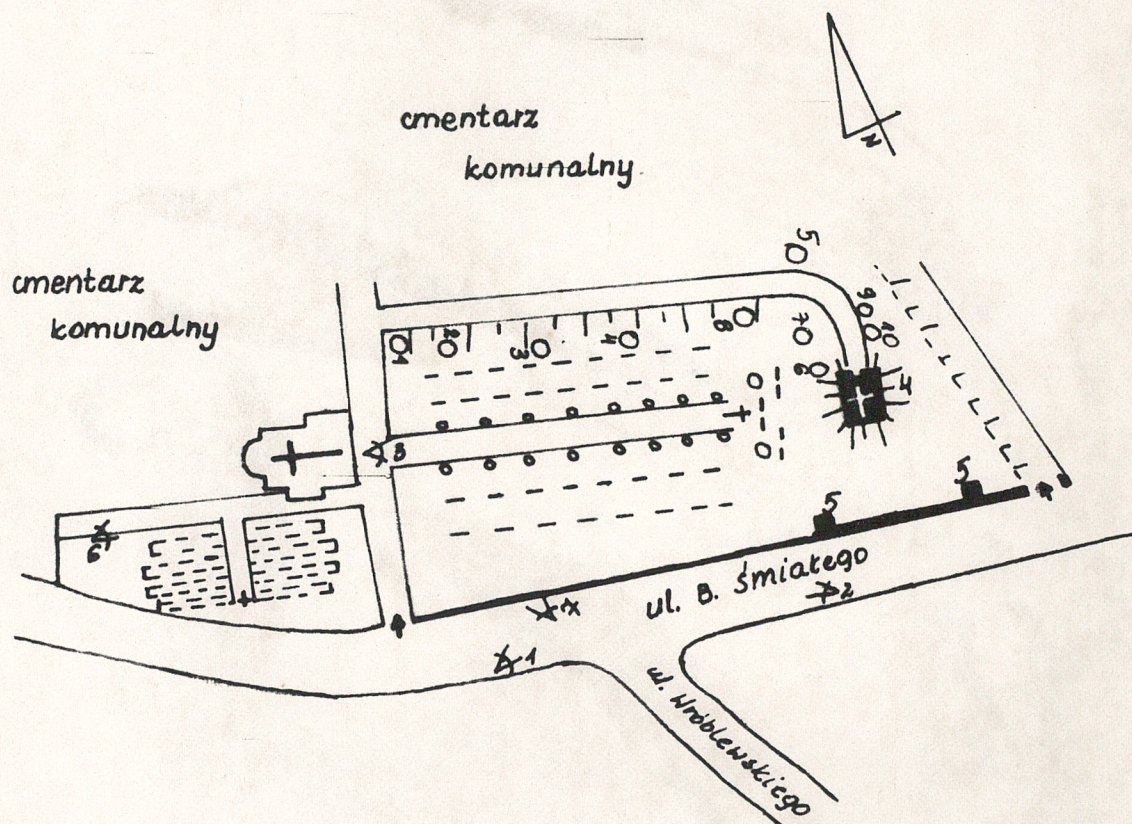
Data:

PRZEMYSŁ - ZASANIE

Cmentarz z I wojny światowej

Skala 1:1000

pow. 0,32 ha

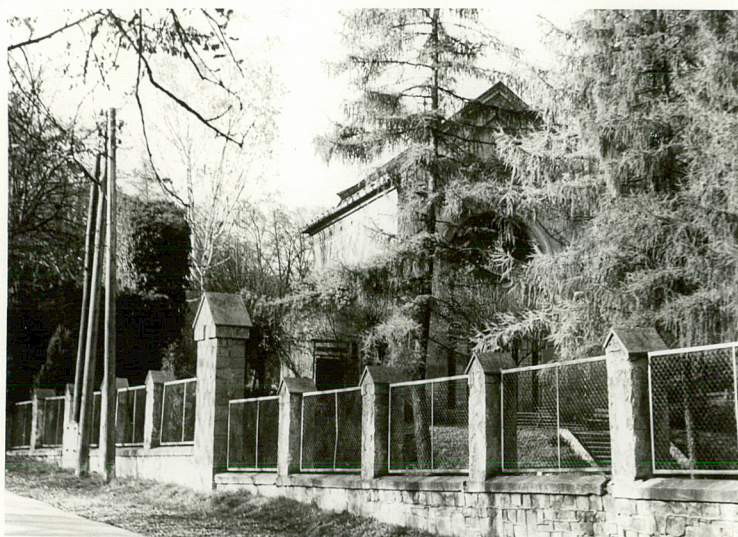


- 1-4 - lipy ϕ 30-25cm
- 5-6 - dęby ϕ 25cm
- 7 - brzoza ϕ 37cm
- 8-10 - akacje ϕ 25-20cm

- ∇ - zdjęcia ogólne
- - krzyże
- - mogiły zbiorowe
- ooo - aleja modrzewiowa



1. Widok od strony ulicy



2. Widok na kaplicę od strony ulicy



3. Widok alei modrzewiowej i części p6łn.



4. Krzyż-widok od strony ulicy



5. Jeden z granitowych pylonów
zakończony rzeźbą Józefa Wilka



6. Kaplica od strony połud.-zach.



7. Kaplica od str. południowo-wsch.