

KARTA CMENTARZA

NR

12468

N

A 1. Miejscowość HURECZKO	6. Nazwa cmentarza (ew. nazwa dawna) Cmentarz komunalny	B 13. Najstarszy istniejący nagrobek (data) z 1919 r	15. Groby o znaczeniu historycznym lub osób szczególnie zasłużonych brak
2. Gmina MEDYKA , PRZEMYSŁ pow. PRZEMYSKI	7. Cmentarz dawny <input checked="" type="checkbox"/> tak Cmentarz nowy (po 1945 r.) <input type="checkbox"/> nie	14. Istniejąca dokumentacja cmentarza i miejsce jej przechowywania brak	
3. Adres cmentarza Hureczko	8. Data założenia pocz. XX w.	Plan aktualny brak	
4. Poprzednie nazwy miejscowości —	9. Przynależność wyznaniowa: obecna — rzymsko-katolicka dawna — grecko-katolicka	Plan dawny brak	
5. (nie) czynny ew. podstawa zamknięcia	10. Powierzchnia w ha: ogólna — 1.05 ha wolna — —	Inne materiały archiwalne nie odnaleziono	
11. Położenie cmentarza dawny cmentarz przycerkiewny położony w centrum wsi przy drodze wiejskiej prowadzącej do drogi Przemyśl-Medyka. Na północ od torów kolejowych i zwirowani, na terenie płaskim		16. Bibliografia nie odnaleziono	
12. Uwagi Ter. Org. Adm. Państwowej brak uwag		17. Uwagi użytkownika brak uwag	

Wpisać wybrane
nagrobki
m. in. z fot.
7 i 8

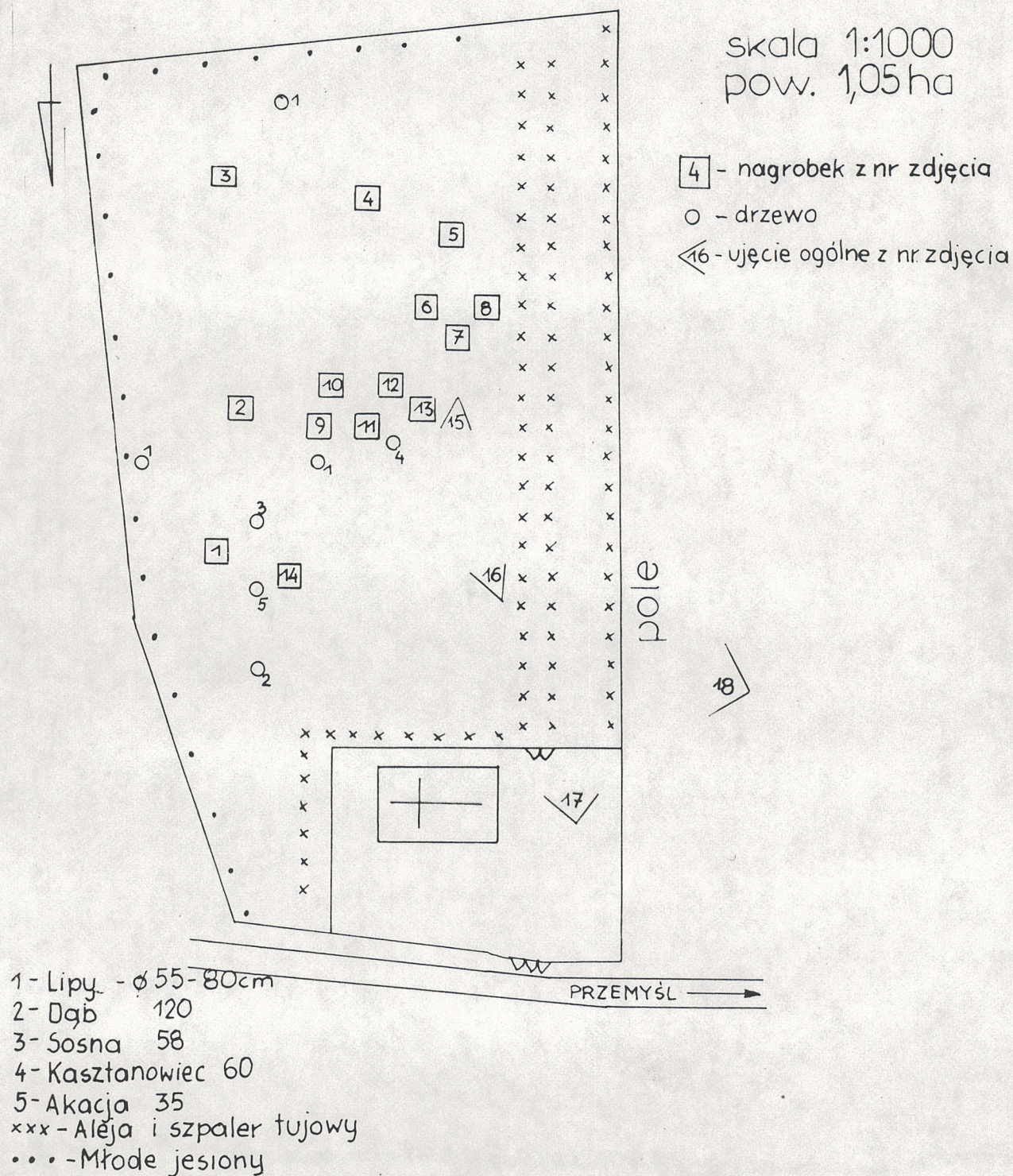
C 18. ELEMENTY CMENTARZA		Czy istnieją	I L O Ś C				
			Do XVIII w.	1 poł. XIX w.	2 poł. XIX w.	1 poł. XX w. (do 1945 r.)	2 poł. XX w.
Mur ogrodzeniowy		tak	współczesna siatka metalowa				
Brama I-yl		tak	współczesna żelazna				
Kościół		tak	współczesny murowany				
Kaplica I-el		nie					
Nagrobki:	wolnostojące	tak				11	x
	przyściennie	nie					
	płyty	tak nie					
Mogiły		tak				3	x
Inne elementy		tak	współczesna dzwonnica stalowa				
19. Które obiekty wpisane są do rejestru zabytków nie ma							
20.	STARODRZEW	Ilość	Ø pnia w cm	Stan zdrowotny			
lipa		3	55-80	dobry			
kasztanowiec		1	60	dobry			
jesion		metoda nasadzenia przy ogrodzeniu					
tuja (żywołnik)		metoda nasadzenia przy alei i ogrodzeniu					
sosna		1	58	dobry			
dąb		1	120	dobry			
akacja		1	35	dobry			
21. Czy na terenie cmentarza znajdują się zarejestrowane pomniki przyrody ew. aleje nie ma							
22. Ogólny stan zachowania zieleni na cmentarzu dobry							
23. Charakter rozplanowania cmentarza zatwierdzony na rzucie zbliżonym do prostokąta o luźnym i nieregularnym układzie najstarszych pochówków. Od zachodu położony o współczesny kwater							
24. Czytelność układu cmentarza: - całość czytelna - kwater czytelna - nagrobków i mogił czytelna							
25. Ogólny stan zachowania cmentarza (nagrobków i drzewostanu) ołobry							
26. Istniejące zagrożenia nie występują							
27. Wnioski w zakresie prac: zbędne - porządkowych - remontowych - konserwatorskich							
28. Wnioski w zakresie niezbędnej dokumentacji: zbędna - poszczególnych nagrobków - ewidencji całości cmentarza - studium historycznego - ewentualnie dokum. projektowej							
29. Inne uwagi służb konserwatorskich						30. Wypełnił: K. Szwarowski Data: 11.10.1991.	

HURECZKO

GMINA PRZEMYŚL
WOJ. PRZEMYSKIE

Cmentarz greckokatolicki

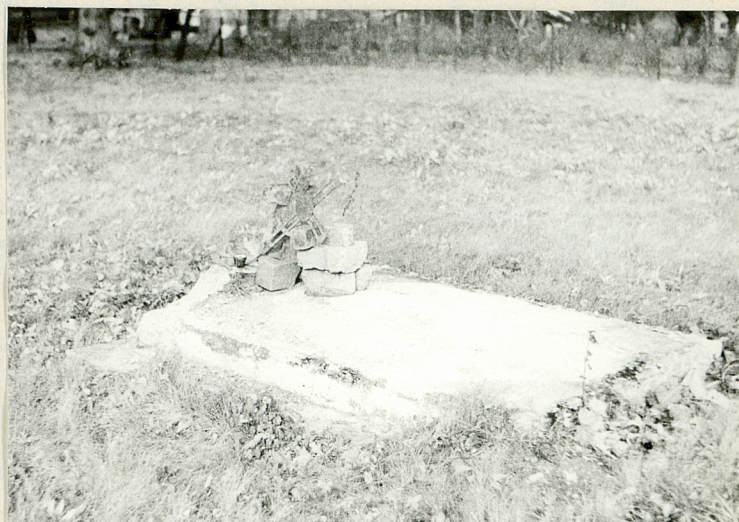
żwirownia



HURECZKO GM. PRZEMYSŁ
Cmentarz grecko katolicki



1. Fragm. kamiennego nagrobka
/krzyż z innego/ bez napisów



2. Nagrobek betonowy z żeliwnym krzyżem
bez napisów



3. Betonowy nagrobek z żeliwnym krzyżem bez napisów

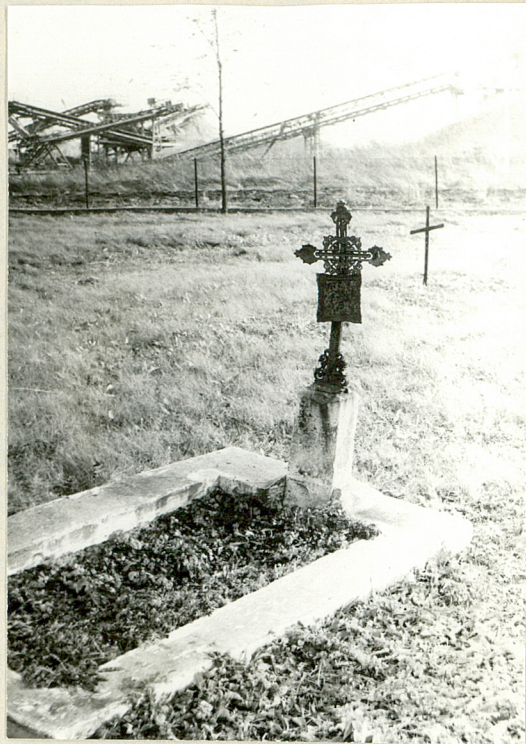


4. Żelazny krzyż
bez napisów

HURECZKO GM. PRZEMIŚL
Cmentarz grecko katolicki



5. Betonowy krzyż
bez napisów



6. Betonowy nagrobek z
żeliwnym krzyżem
bez napisów



7. Kamienny nagrobek z
żeliwnym krzyżem



8. Betonowy nagrobek
Iwan Czudak + 1917
/nagrobek wykonany w 1932/

HURECZKO / GM. PRZEMYSŁ
Cmentarz grecko katolicki



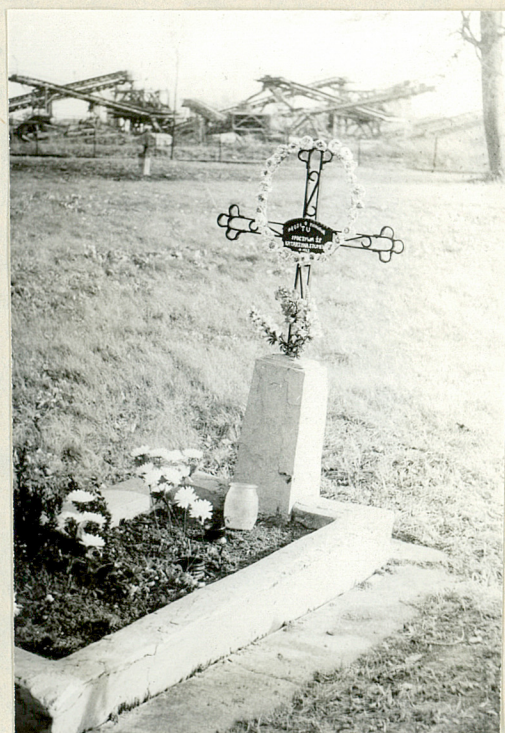
9. Betonowy nagrobek z żelaznym krzyżek, bez napisów



10. Uszkodzony betonowy nagrobek
Stefania Ziolkowska + 1936



11. Betonowy nagrobek
nazwisko nieczytelne + 1919



12. Betonowy nagrobek z żelaznym krzyżem
Katarzyna Szumelda + 1933

HURECZKO GM. PRZEMIŚL
Cmentarz grecko katolicki



13. Betonowy nagrobek
Karla Danižo Grygorowicz + 1934
Krzyż żelazny późniejszy



14. Krzyż żelazny
bez napisów



15. Połudnna cz. cmentarza
i kościół



16. Południowa cz. cmentarza
/ob. nieużytkowana/

HURECZKO GM. PRZEMYŚL
Cmentarz grecko katolicki



17. Kwatera nowa
widok od północy



18. Widok ogólny cmentarza
od strony zachodniej