

# KARTA CMENTARZA

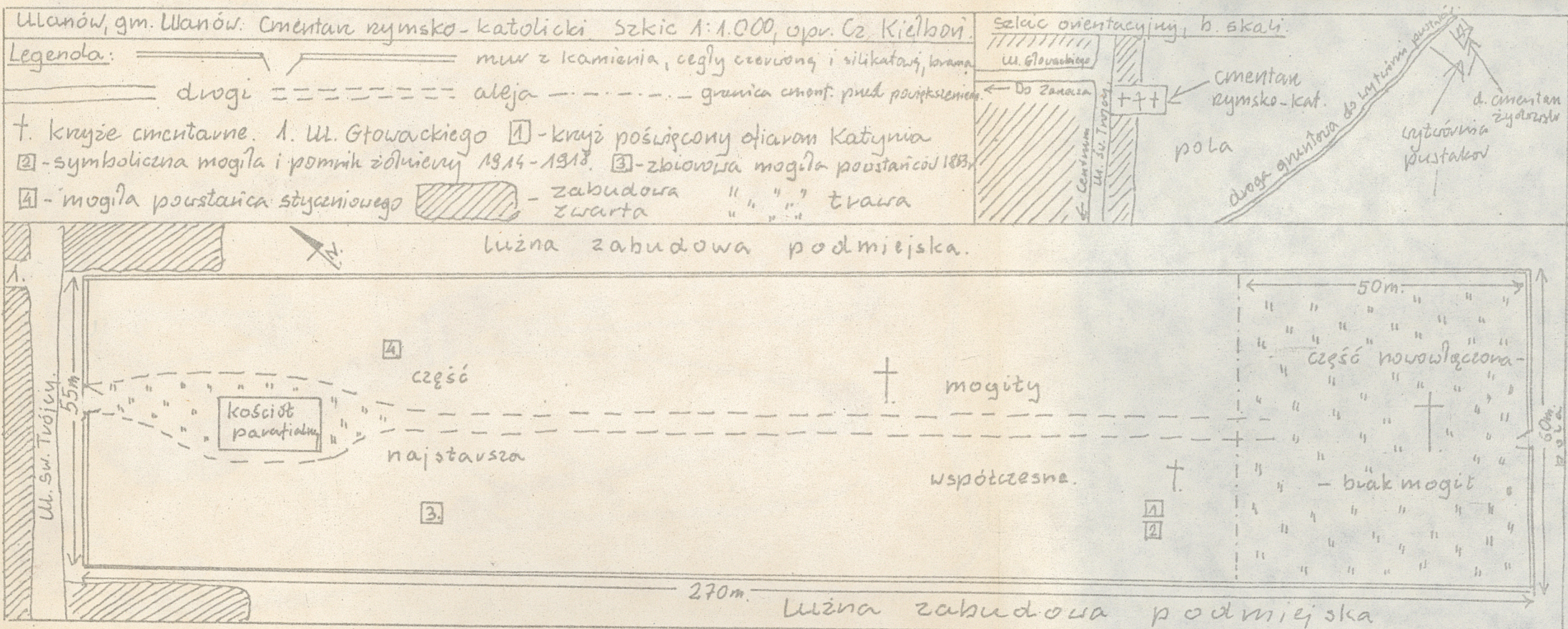
NR 12299 **Z**

<b>A</b> 1. Miejscowość  ULANÓW	6. Nazwa cmentarza (ew. nazwa dawna)  cmentarz parafialny - rzymskokatolicki (przy kościele filialnym)	<b>B</b> 13. Najstarszy istniejący nagrobek (data)  Jan Nawrocki + 17.X.1883 r.	15. Groby o znaczeniu historycznym lub osób szczególnie zasłużonych  1. Żołnierze Polscy polegli za Ojczyznę i Wolność w latach 1914-1918
2. Gmina  Ulanów  pow. <b>NIZAŃSKI</b>	7. Cmentarz dawny <input checked="" type="checkbox"/>  Cmentarz nowy (po 1945 r.) <input type="checkbox"/>	14. Istniejąca dokumentacja cmentarza i miejsce jej przechowywania  Plan aktualny nie odnaleziono	2. Jan Janeczek - Żołnierz Armii Krajowej, żył 29.1. zginął z ręki okupanta w 1944 r.
3. Adres cmentarza  Ulanów ul. św. Trójcy	8. Data założenia  1 poł. XIX w. (k. XVII w, w h z)	Plan dawny  brak	3. Dr Józef Umiński ur. 1885 r.-zm. 1954 r. Działacz Armii Krajowej Ochotnik kampanii 1920 r.
4. Poprzednie nazwy miejscowości	9. Przynależność wyznaniowa:  obecna - rzymskokatolicka  dawna - rzymskokatolicka	Inne materiały archiwalne 1. Kronika kościoła parafii rzymsko-katolickiej w Ulanowie.	4. Franciszek Zgórek ur. 1835 r.-zm. 1899 r. Kapitan Wojsk Polskich w 1863 r. Sybirak. Sekretarz miasta Ulanowa.
5. <del>(Nie)</del> czynny ew. podstawa zamknięcia	10. Powierzchnia w ha:  ogólna - <input type="text" value="1,3"/>  wolna - <input type="text" value="0,3"/>		5. Pomnik na mogile Poległych w 1863 r. za Ojczyznę i Wolność
11. Położenie cmentarza położony w zwartej zabudowie mieszkalnej w pobliżu centrum miejscowości przy ul. św. Trójcy. Od pn-wsch, wsch i pld otoczony polami. Teren płaski. Kośc. parafialny na terenie cmentarza.		16. Bibliografia 1. W. Wójcikowski, L. Paczyński, Puszcza Sol ska, Lasy Janowskie i Lipskie. Warszawa 1982, s. 112-113.	
12. Uwagi Ter. Org. Adm. Państwowej nie zgłoszono		17. Uwagi użytkownika brak uwag	



<b>C 18. ELEMENTY CMENTARZA</b>		<b>I L O Ś Ć</b>					23. Charakter rozplanowania cmentarza układ mogił, kwater i alejek regularny, główna alejka na osi wejścia i kościoła.
		Czy istnieją	Do XVIII w.	1 poł. XIX w.	2 poł. XIX w.	1 poł. XX w. (do 1945 r.)	2 poł. XX w.
Mur ogrodzeniowy		tak	drewn./mur.			x	x
Brama I-yl		tak				x	
Kościół		tak	1690r.				
Kaplica I-el		nie					
Nagrobki:	wolnostojące	tak			6	x	x
	przyścienne	nie					
	płyty	nie					
Mogily		tak					
Inne elementy      Krzyż - Pomnik Ofiar Katynia							x
19. Które obiekty wpisane są do rejestru zabytków nie ma <i>Kościół m. rej. 216/A/87</i> <i>Nu rej. cment 368/A/88</i>							
20.      STARODRZEW		Ilość	Ø pnia w cm	Stan zdrowotny			
lipa		5	55-90	dobry			
<del>kasztanowiec</del> dąb		4	55-90	-"-			
jesion		5	45-55	-"-			
<del>tuja</del> (żywotnik) robinia akacjowa		11	50-55	-"-			
sosna		1	50	-"-			
topola		4	45-55	-"-			
21. Czy na terenie cmentarza znajdują się zarejestrowane pomniki przyrody ew. aleje nie ma							
22. Ogólny stan zachowania zieleni na cmentarzu zieleni nie jest pielęgnowana; zachowany przyp. pierwotny układ zadrzewienia wokół cmentarza.							
24. Czytelność układu cmentarza: - całość      czytelna - kwater,      czytelne - nagrobków i mogił      czytelne							
25. Ogólny stan zachowania cmentarza (nagrobków i drzewostanu) nagrobki i drzewostan zachowane w stanie dobrym.							
26. Istniejące zagrożenia brak zagrożeń							
27. Wnioski w zakresie prac: - zbędne - porządkowych - remontowych - konserwatorskich							
28. Wnioski w zakresie niezbędnej dokumentacji: - poszczególnych nagrobków - ewidencji całości cmentarza - <u>studium historycznego</u> <i>Opracowanie pełnego studium historycznego.</i> - ewentualnie dokum. projektowej							
29. Inne uwagi służb konserwatorskich nie ma						30. Wypełnił: <i>TWARDOŚCI-KIELECKI-GRAJ</i> Data: 1.1986	





1



2





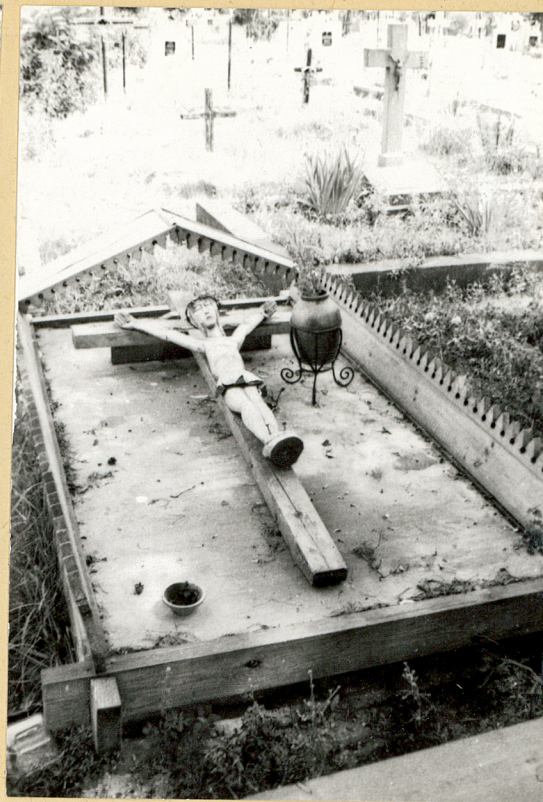
3



4



5



6



7



8





9



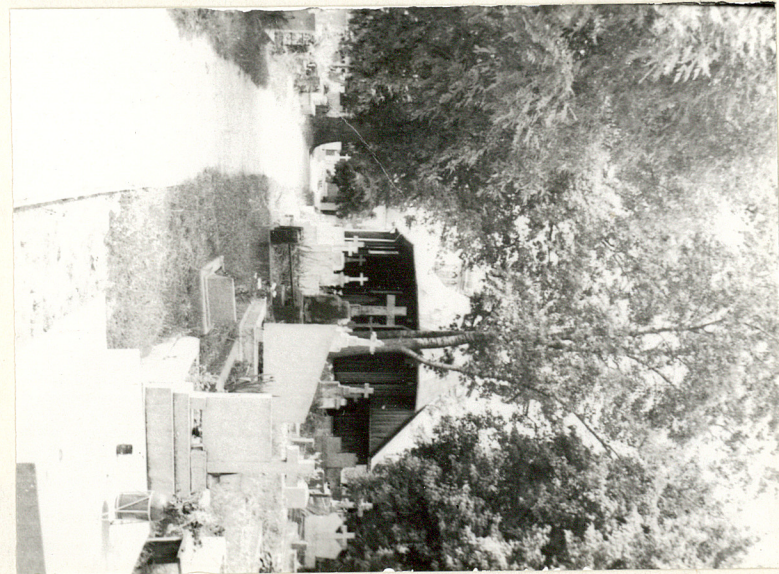
10



11



12



13



ULANÓW -- cmentarz\_rzymskokatolicki

Opis zdjęć:

fot: T. Twardowski 1986 r.

1. brama-dzwonnica
2. krzyż powstańców 1863 r.
- 3.4. nagrobki z pocz. XX w.
5. grób żołnierza WP zm. w 1939 r.
6. drewn. rzeźba ludowa na mogile
7. widok ogólny kwatery
8. grób rodziny Umińskich
- 9.10. kościół
11. krzyż pomordowanych w Katyniu
- 12.13. fragmenty głównej alejki
14. najstarsza część cmentarza
15. żeliwny krzyż z pocz. XX w..



14



15





Nagrobek kamienny  
z 1924r.



Nagrobek kamienny  
Jan Grzesiak  
+ 16.08.1911r.



Nagrobek z krzyżem żel.  
/napisów brak/  
k.XIX w.



Nagrobek kamienny  
Franciszek Grzesiak  
+ 4.10.1903r.





Nagrobek kamienny.  
Weronika Pokrywkowa  
+ 1898r.



Nagrobek z krzyżem żel.  
/napisów brak/  
k.XIX w.



Nagrobek z krzyżem żel.  
Franciszka Zgórnica  
+ 1899r.