

KARTA CMENTARZA

NR

Z 12156

<p>A 1. Miejscowość</p> <p>KOSINA</p>	<p>6. Nazwa cmentarza (ew. nazwa dawna) dawny cmentarz przy kościele p.w. św. Stanisława Biskupa</p>	<p>B 13. Najstarszy istniejący nagrobek (data)</p> <p>brak</p>	<p>15. Groby o znaczeniu historycznym. lub osób szczególnie zasłużonych</p> <p>Brak.</p>
<p>2. Gmina</p> <p>Łańcut</p> <p>pow. ŁAŃCUCKI</p>	<p>7. Cmentarz dawny <input checked="" type="checkbox"/></p> <p>Cmentarz nowy (po 1945 r.) <input type="checkbox"/></p>	<p>14. Istniejąca dokumentacja cmentarza i miejsce jej przechowywania</p> <p>-</p>	<p>Zapisy w protokołach z wizytacji parafii przez biskupów przemyskich in- formują, że wokół kościo- ła był cmentarz grzebalny</p>
<p>3. Adres cmentarza</p> <p>37-112 KOSINA</p>	<p>8. Data założenia XV wiek Parafia erygowana w 1409 r.</p>	<p>Plan aktualny Wrys z mapy ewi- dencyjnej gruntów UR w Łańcutcie</p>	
<p>4. Poprzednie nazwy miejscowości</p> <p>Cossyn, Kossin wymieniana jako osada ko- lonistów niemieckich zało- żona przed 1381 r.</p>	<p>9. Przynależność wyznaniowa:</p> <p>obecna -- rzymsko-katolicki</p> <p>dawna -- j.w.</p>	<p>Plan dawny Mapa katastralna Donf Kosina in Galizien Rzeszower Kreis 1849, Archi- wum Państwowe w Rzeszowie, syg. 1604</p>	
<p>5. (Nie) czynny ew. podstawa zamknięcia</p> <p>nieczynny</p>	<p>10. Powierzchnia w ha:</p> <p>ogólna -- <input type="text" value="71 arów"/></p> <p>wolna -- <input type="text" value="1/2 pow."/></p>	<p>Inne materiały archiwalne Archiwum parafialne-Liber Memorabilium Ecclesiae et parochiae Kosi- nensis 1840-1911</p>	
<p>11. Położenie cmentarza Dawny cmentarz przy kościele p.w. św. Stanisława Bpa, usytuowany jest na południe od szosy, z Rzeszowa do Przemyśla <i>przy kościele murem parafialnym</i></p>	<p>16. Bibliografia - rocznik diecezji przemyskiej 1990 r. - Katalog zabytków sztuki w Polsce woj.rzeszowskie - Łańcut i okolice, PAN-IS, 1994 W-wa - Studia i materiały do historii wojskowości t. VIII art. Fr. Kotula - Warownie chłopskie w XVII w. w zie-</p>		
<p>12. Uwagi Ter. Org. Adm. Państwowej</p>	<p>17. Uwagi użytkownika mi przemyskiej i sanockiej, Wydawnic- two Ministerstwa Obrony Narodowej, W-wa 1962 r. - Fr. Kotula - Chłopskie warownie z XVII w. w Hyżnem i Kosinie, Ochrona Zabytków 1959 r. z. 2.</p>		

C 18. ELEMENTY CMENTARZA		Czy istnieją	I L O Ś Ć					23. Charakter rozplanowania cmentarza Na rzucie ośmioramiennnej regularnej gwiazdy z nieczytelnym już rozplanowaniem cmentarza.
			Do XVIII w.	1 poł. XIX w.	2 poł. XIX w.	1 poł. XX w. (do 1945 r.)	2 poł. XX w.	
Mur ogrodzeniowy		tak	-	-	-	-	4	24. Czytelność układu cmentarza: - całość - - kwater, - - nagrobków i mogił -
Brama I-yl		tak	-	-	-	-	3	
Kościół		tak	wzniesiony w latach 1936-38 w/g projektu W. Dajczaka na miejscu poprzednich świątyn					
Kaplica I-el								25. Ogólny stan zachowania cmentarza (nagrobków i drzewostanu) dobry
Nagrobki:	wolnostojące	-						
	przysięcenne	-						
	plyty	-						
Mogily		-						26. Istniejące zagrożenia nie ma
Inne elementy		krzyż, poza ogrodzeniem na reliktych obwałowań ziemnych od zachodu 2 figury						
19. Które obiekty wpisane są do rejestru zabytków								
20.	STARODRZEW	Ilość	obw. pnia w cm	Stan zdrowotny				
	lipa	19	obw. 180	- 250, 300 dobry				
	kasztanowiec							
	jeleń klon	2	110, 120					
	robinia	2						
	brzoza	2	120 cm					
	modrzew	2	75, 90					
	sosna	5						
21. Czy na terenie cmentarza znajdują się zarejestrowane pomniki przyrody ew. aleje nie								
22. Ogólny stan zachowania zieleni na cmentarzu dobry								
27. Wnioski w zakresie prac: - porządkowych - - remontowych - - konserwatorskich -								28. Wnioski w zakresie niezbędnej dokumentacji: - poszczególnych nagrobków - ewidencji całości cmentarza - - studium historycznego. - - ewentualnie dokum. projektowej -
29. Inne uwagi służb konserwatorskich								
30. Wypełnił: B. ŁYZKA Data: X 1996								

teren obecnego omentarza

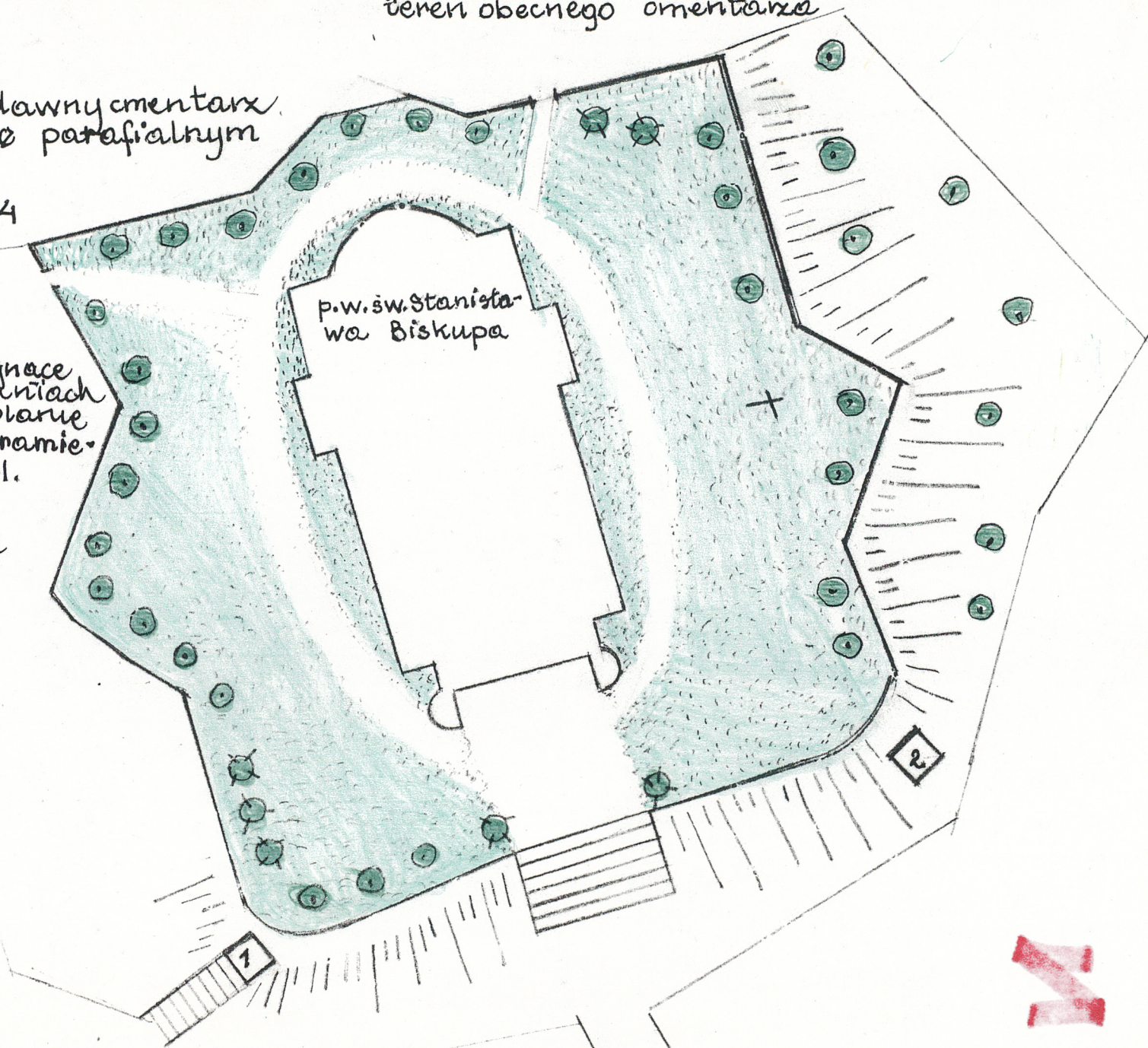
KOSINA - dawny omentarz
przy kościele parafialnym

← w kierunku szosy E-4

— ogrodzenie biegnące
po d. obwałowaniach
ziemnych na planie
gwiazdy ośmionami-
ennej, 2 ćw. w XVII.

1 2 figury
powierzchnia
trawiasta

p.w. św. Stanisła-
wa Biskupa





zachowane obwałowania ziemne wokół zespołu kościelnego, od strony zach.



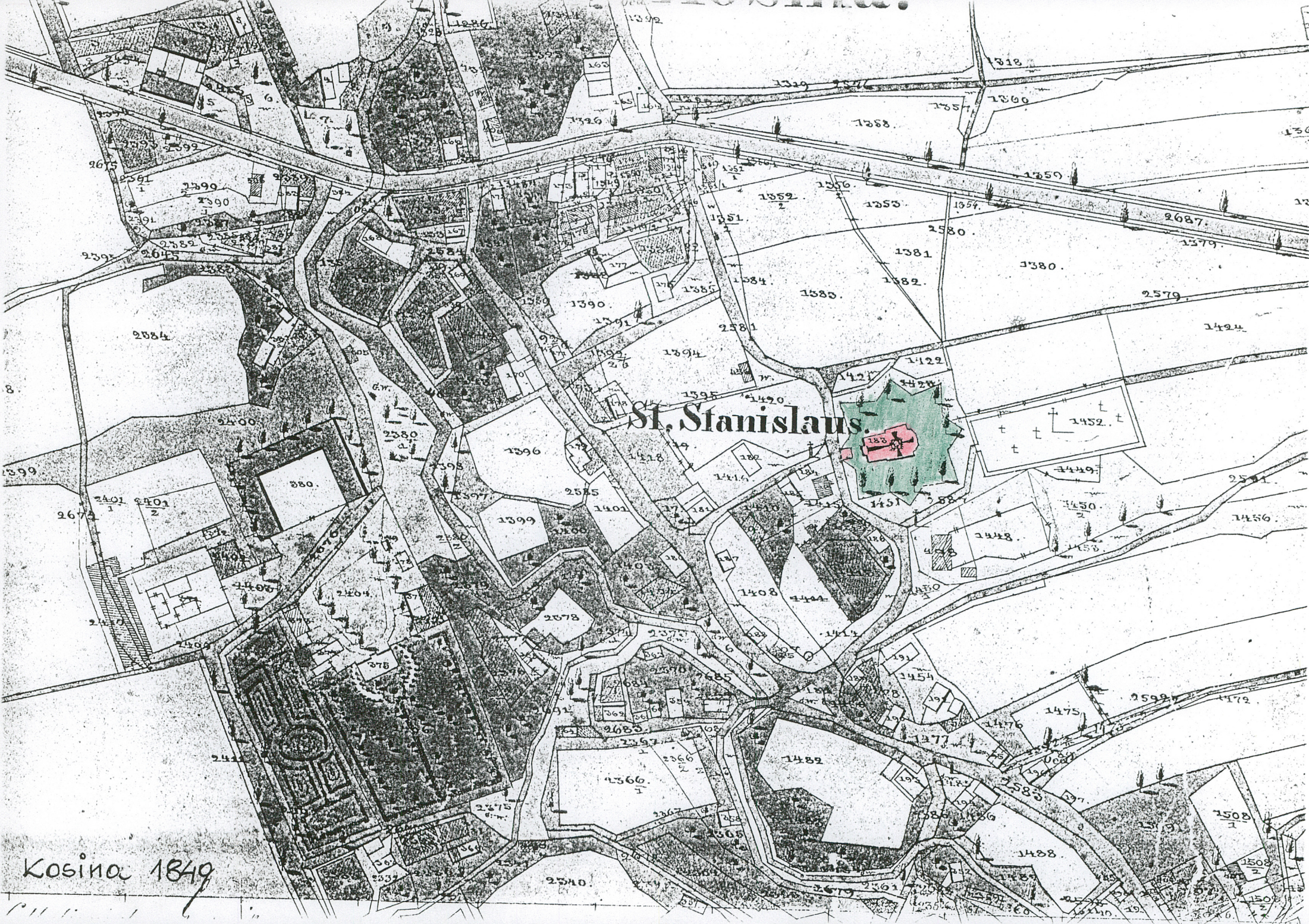
Zniszczona środkowa część ziemnych obwałowań przez wybudowanie schodów do nowego kościoła z lat 30-tych XX w.



Ptd. część terenu ob. cmentarza.

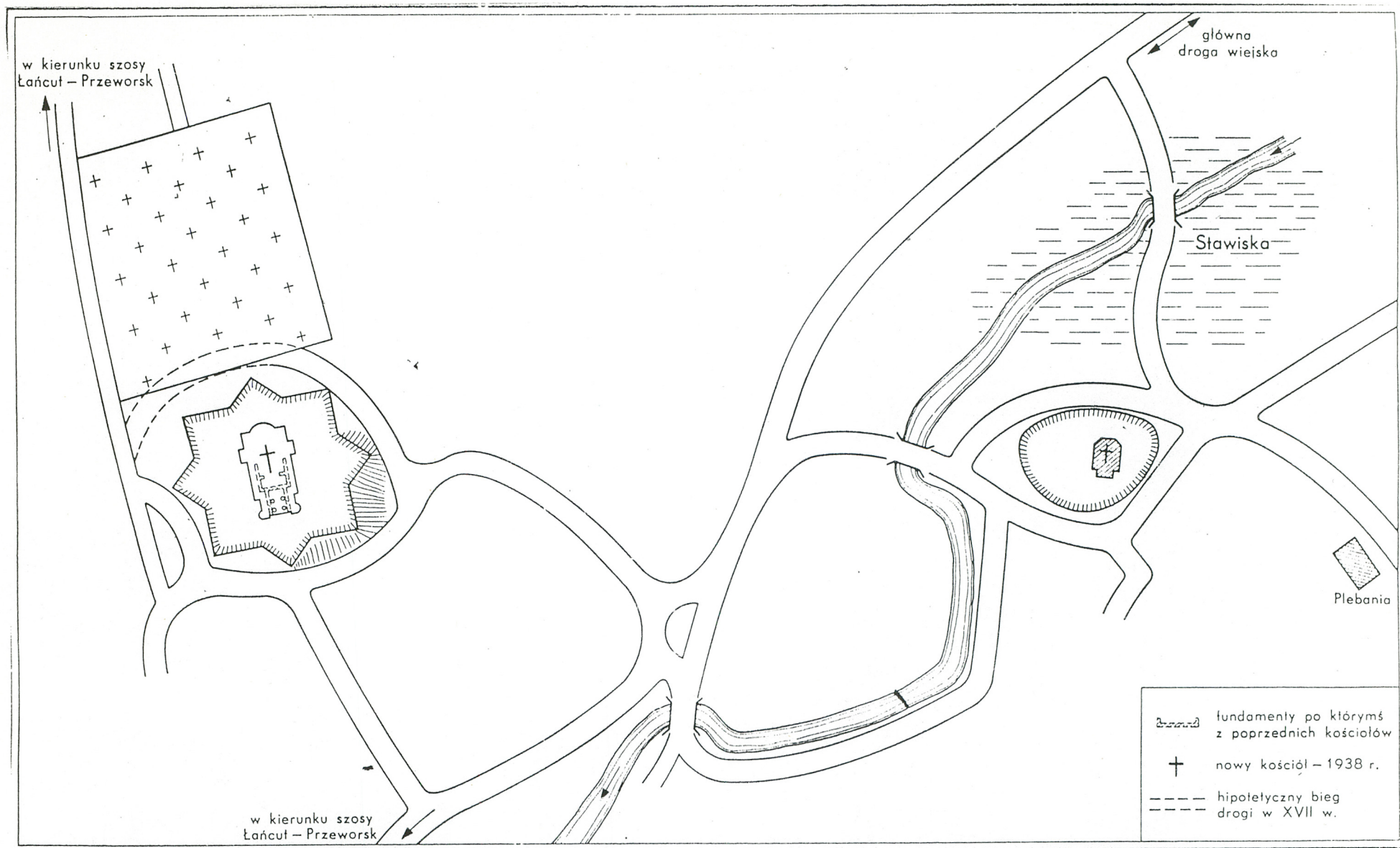


Fraagment obwałowań od ptd.

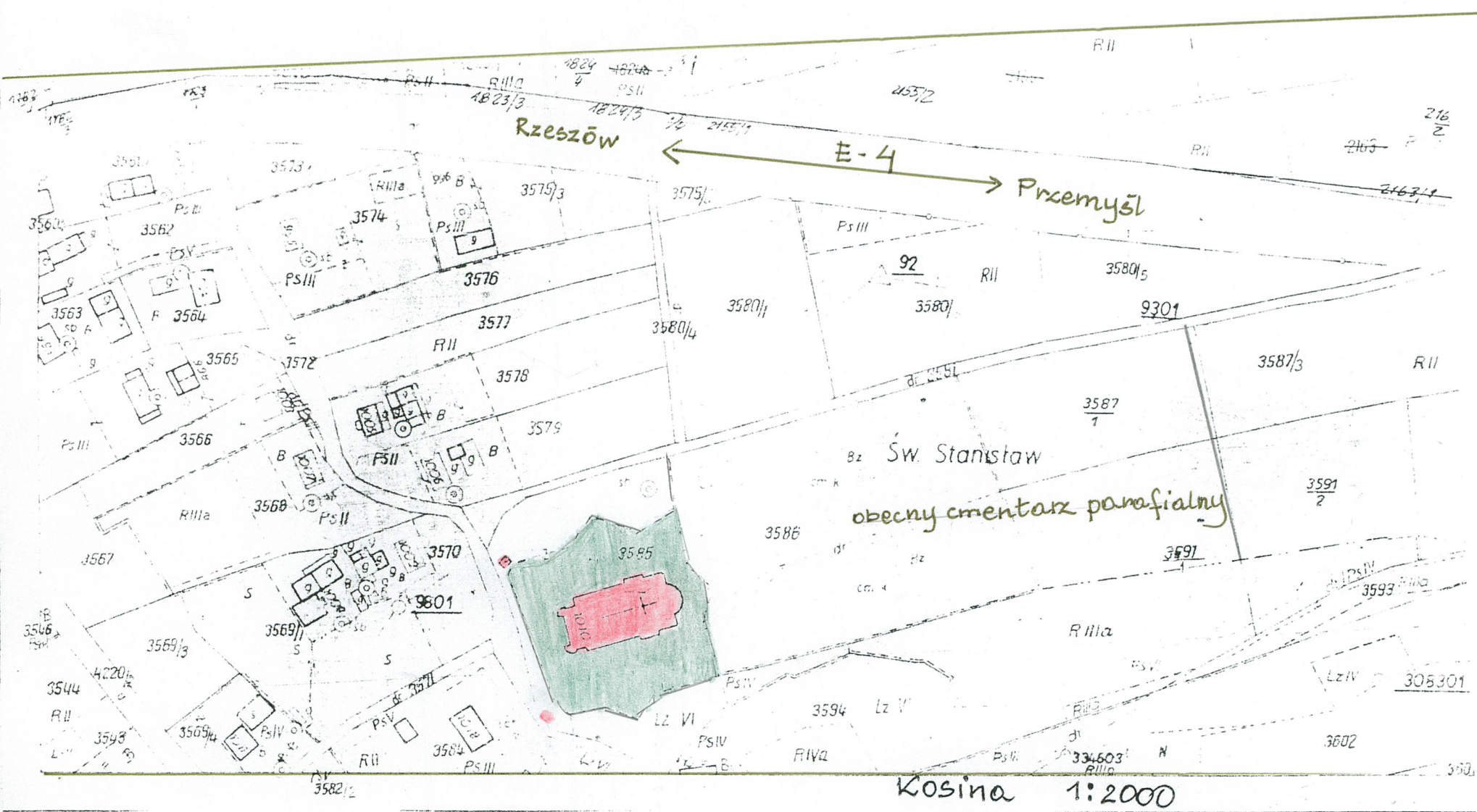


St. Stanislaus

Kosina 1849



Szkic 20. Kosina (pow. Łańcut) — położenie warownego kościoła



KOSINA

c.d. pkt. 14. - Inne materiały archiwalne

- protokoły z wizytacji parafii przez biskupa Szembeka z 1722 roku i biskupa Sierakowskiego z 1744 roku - rkps. Archiwum Diecezjalne w Przemyślu
-

c.d. pkt. 16 - Bibliografia

- J. Bogdanowski - Kosina, wskazania konserwatorskie do ogro-
dzenia szanca gwiaździstego przy kościele parafialnym msp.
w PSOZ
- Cz. Wajdowicz - Szaniec gwiaździsty - projekt ogrodzenia
1968 r.
-

Południowo - wschodnie ziemie Rzeczypospolitej, były bardzo często najeżdżane przez Tatarów, do pamiętnych należy najazd w 1624 roku. Stąd też w XVII wieku zbudowanych zostało wiele warowni ziemnych, chłopskich, wokół kościoła (miejsce schro-
nienia ludności).

Kolejny drewniany kościół w Kosinie wzniesiony w 2 ćw. XVII w. otoczony został obwarowaniami ziemnymi, na planie gwiazdy ós-
mioramiennej. Zachowane pozostałości dawnego szanca gwiaździs-
tego, tzw. twierdzy chłopskiej są dość czytelne w terenie, mi-
mo pewnych zmian.

Od wschodu teren został nadsypany i stok zewnętrzny uległ lik-
widacji w związku z lokalizacją w sąsiedztwie, cmentarza para-
fialnego. Od zachodu ramię gwiazdy (na końcu, której mieściła
się pierwotnie dzwonnica) została zniszczona zbudowaniem beto-
nowych schodów, prowadzących do kościoła.