

Województwo <b>Podkarpackie</b>		<b>KARTA CMENTARZA</b>		NR 12117 <b>Z</b>
Przemyskie				
<b>A</b> 1. Miejscowość	6. Nazwa cmentarza (ew. nazwa dawna)	<b>B</b> 13. Najstarszy istniejący nagrobek (data)	15. Groby o znaczeniu historycznym lub osób szczególnie zasłużonych	
RADRUŻ	cmentarz grekokatolicki	1873r.		
2. Gmina <i>powr.</i>	7. Cmentarz dawny <input checked="" type="checkbox"/> tak	14. Istniejąca dokumentacja cmentarza i miejsce jej przechowywania		
HORYNIEC <i>LUBACZOWSKI</i>	Cmentarz nowy (po 1945 r.) <input type="checkbox"/> -	brak		
3. Adres cmentarza	8. Data założenia	Plan aktualny		
Radruż	XIX w.	brak		
4. Poprzednie nazwy miejscowości	9. Przynależność wyznaniowa:	Plan dawny		
	obecna - grekokatolicka	brak		
	dawna - grekokatolicka			
5. (Nie) czynny ew. podstawa zamknięcia	10. Powierzchnia w ha:	Inne materiały archiwalne		
	ogólna - <input type="text" value="0.14 ha"/>	nie odnaleziono		
	wolna - <input type="text" value="-"/>			
11. Położenie cmentarza		16. Bibliografia		
Cmentarz położony na niewielkim wzniesieniu między cerkwią drewnianą a budynkiem szkolnym.		nie odnaleziono		
12. Uwagi Ter. Org. Adm. Państwowej		17. Uwagi użytkownika		
brak uwag		brak uwag		



C 18. ELEMENTY CMENTARZA		Czy istnieją	I L O Ś Ć				
			Do XVIII w.	1 poł. XIX w.	2 poł. XIX w.	1 poł. XX w. (do 1945 r.)	2 poł. XX w.
Mur ogrodzeniowy		nie	(ogrodzenia brak)				
Brama I-yl		nie	(brak)				
Kościół		nie					
Kaplica I-el		nie					
Nagrobki:	wolnostojące	tak			14	30	-
	przyscienne	nie					
	plyty	nie					
Mogiły		nie					
Inne elementy		nie					
19. Które obiekty wpisane są do rejestru zabytków nie ma <span style="float: right;">A-166/86      A-435 z 15.12.1986</span>							
20.	STARODRZEW	Ilość	Ø pnia w cm	Stan zdrowotny			
	lipa	6	37-120	dobry			
	kasztanowiec						
	jesion						
	tuja (żywotnik)						
	klon	1	74	dobry			
21. Czy na terenie cmentarza znajdują się zarejestrowane pomniki przyrody ew. aleje nie ma							
22. Ogólny stan zachowania zieleni na cmentarzu Dobry							
23. Charakter rozplanowania cmentarza Cmentarz założony na planie kwadratu. Alejek brak.							
24. Czytelność układu cmentarza: - całość czytelna - kwater, czytelna - nagrobków i mogił czytelna							
25. Ogólny stan zachowania cmentarza (nagrobków i drzewostanu) Nagrobki po konserwacji.							
26. Istniejące zagrożenia Nie występują							
27. Wnioski w zakresie prac: - porządkowych - remontowych wyk. ogrodzenie - konserwatorskich							
28. Wnioski w zakresie niezbędnej dokumentacji: - poszczególnych nagrobków wyk. karty - ewidencji całości cmentarza wyk. ewid. - studium historycznego. - ewentualnie dokum. projektowej							
29. Inne uwagi służb konserwatorskich						30. Wypełnił:  Data: wrzesień 1987r.	



# RADRUŻ GMINA HORYNIEC CMENTARZ GREKOKATOLICKI

SKALA 1:333  
POW. 0,14ha

SZKOŁA PODSTAWOWA W RADRUŻU



- NAGROBEK  
 X ZDJĘCIE WIDOKOWE  
 ● DRZEWO  
 1 LIPA  $\phi$  120 cm  
 2 KŁON 74  
 3 LIPA 85  
 4 — 80  
 5 — 78  
 6 — 37  
 7 — 105





1. Krzyż kamienny  
z 1917r. (napis nieczytelny)



2. Krzyż kamienny  
Michał Bołdarnik  
+ 1873r.



3. Krzyż kamienny  
z 1919r.  
(napis nieczytelny)



4. Krzyż kamienny  
z 1907r.  
(napis nieczytelny)



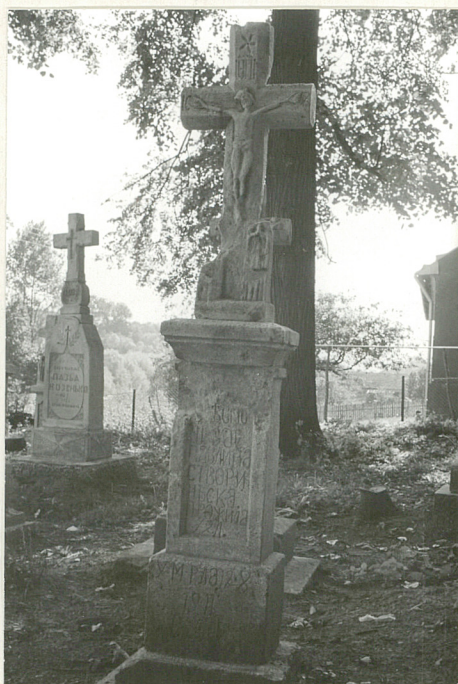
Radruż - cmentarz grekokatolicki



5. Krzyż kamienny  
z 1903r.



6. Krzyż kamienny  
+ 18.10.1910r.  
Michail Czerna



7. Krzyż kamienny  
... Stroinska  
+ 12.08.1911r.



8. Krzyż kamienny  
z 1876r.



Radruż - cmentarz grekokatolicki



9. Krzyż kamienny  
z 1876r.



10. Krzyż kamienny  
Maria Kuwal  
+ 1895r.



11. Krzyż kamienny  
Simeon Starcz..  
+ 1899r.



12. Krzyż kamienny  
z 1896r.



Radruż - cmentarz grekokatolicki



13. Krzyż kamienny  
z 1873r.



14. Krzyż kamienny  
Maria Len....  
+ 1879r.



15. Krzyż kamienny  
z 1904r.



16. Krzyż kamienny  
z XIX w.



Radruż - cmentarz grekokatolicki



17. Krzyż kamienny  
z 1889r.



18. Krzyż kamienny  
Anna Pink  
+ 22.12.1900r.



19. Krzyż kamienny  
Ajricja Kuriko  
+ 2.01.1907r.



20. Nagrobek uszkodzony  
z 1877r.



Radruż - cmentarz grekokatolicki



25. Krzyż kamienny  
z 1874r.



26. Krzyż kamienny  
.... Tkaczik  
+ 24.12.1904r.



27. Nagrobek uszkodzony  
z 1904r.



28. Nagrobek uszkodzony  
z 1902r.



Radruż - cmentarz grekokatolicki



29. Krzyż kamienny  
z 1910r.



30. Krzyż kamienny  
z 1904r.



31. Krzyż kamienny  
z 1908r.



32. Krzyż kamienny  
Iwan Koszałka  
+ 1901r.



Radruż - cmentarz grekokatolicki



33. Krzyż kamienny  
z 1881r.



34. Krzyż kamienny  
z 1904r.  
Maria Stodczak



35. Krzyż kamienny  
Maria Szkoźnik  
+ 1877r.



36. Krzyż kamienny  
z 1907r.



Radruż - cmentarz grekokatolicki



37. Krzyż kamienny  
Maria Charkicz  
+ 1915r.



38. Krzyż kamienny  
Anna Drema  
+ 16.02.1903r.



39. Krzyż kamienny  
z 1910r.



40. Krzyż kamienny  
Rina Drema  
+ 18.02.1905r.





41. Krzyż kamienny  
Stefan .....  
+ 1907r.



42. Krzyż kamienny  
z 1910r.



43. Krzyż kamienny  
z 1909r.



44. Krzyż kamienny  
Michał Łudniewicz  
+ 1909r.



Radruż - cmentarz grekokatolicki



21. Krzyż kamienny  
Maria Łeń  
+ 21.08.1906r.



22. Nagrobek uszkodzony  
Nikołaj Łeń  
+ 10.02.1906r.



23. Figura kamienna  
Anna Łeń  
+ 24.12.1924r.



24. 2 krzyże kamienne  
z XIX w.



Radruż - cmentarz grekokatolicki



45. Widok ogólny



46. Widok ogólny



47. Widok ogólny